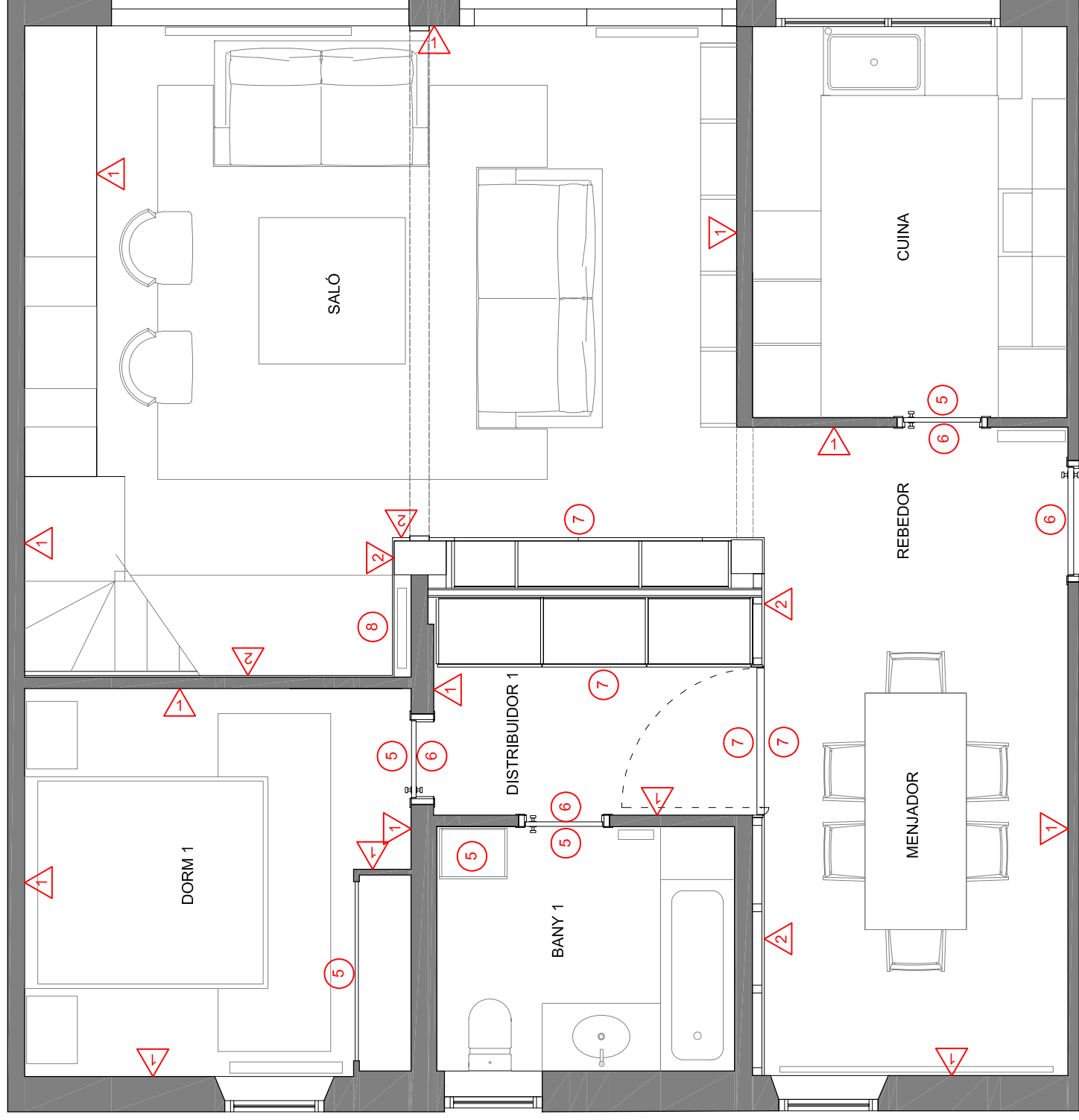


	- ENCHUFE.
	- TELEVISION.
	- TELEFONO / DATOS.
	- INTERRUPTOR COMMUTADO.
	- INTERRUPTOR.
	- APLIQUE.
	- PUNTO LUZ (CABLE LARGO)
	- FOCO DOBLE
	- FOCO SIMPLE
	- LÁMPARA DE SOBREMESA Ó PIE
	- LÁMPARA COLGADA DE TECHO
	- TERMOSTATO CALEFACCION
	- CUADRO GENERAL DE MANDOS.

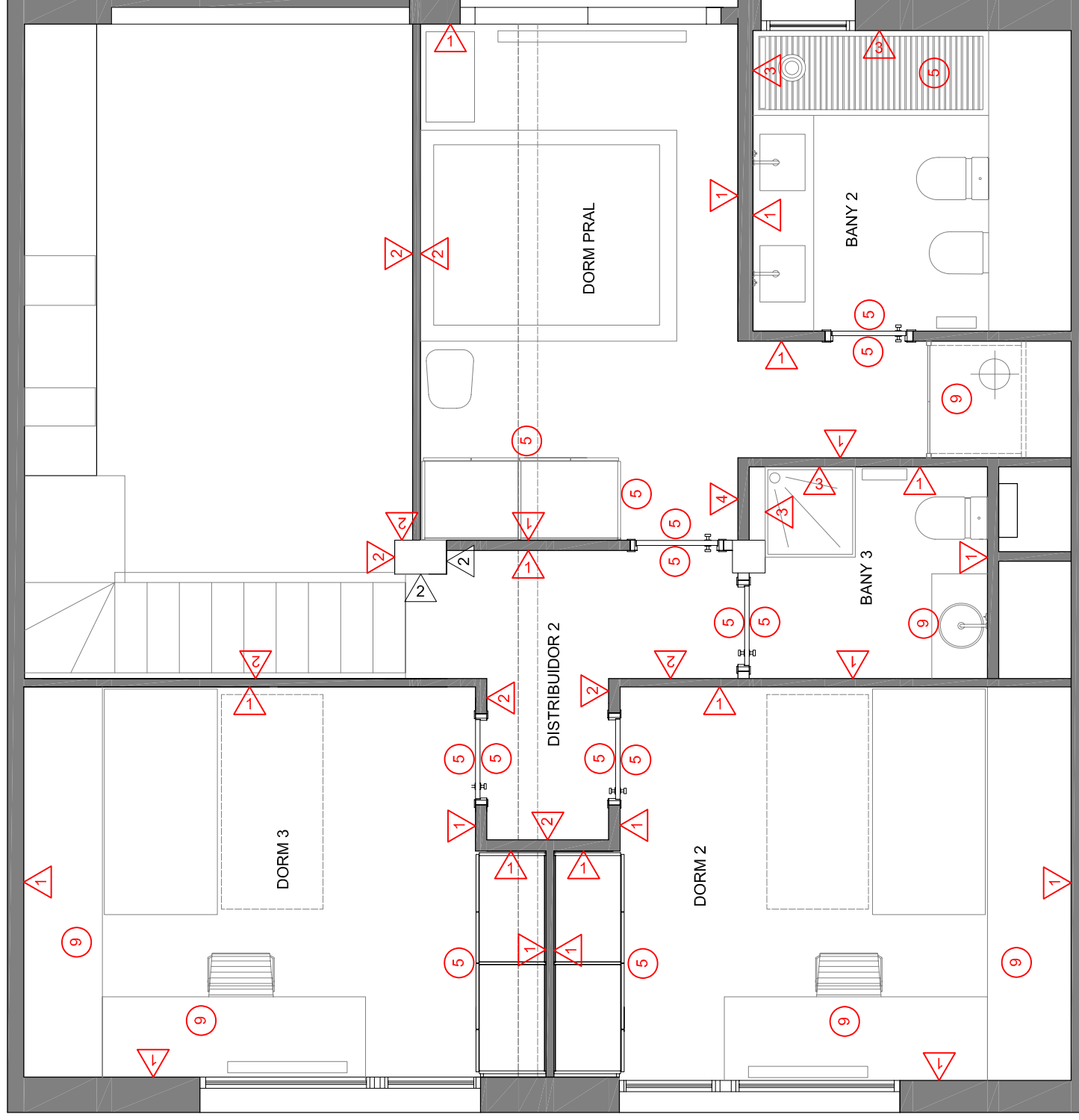


Acabado paredes

- 1 Pintura plàstica color a determinar
- 2 Apanelado de madera con lamas horizontales
- 3 Apanelado de IPE con lamas verticales
- 5 Panel de madera simulando puerta armario

Acabado carpinteria y ebanisteria

- 5 Puertas y armarios igual a los existentes
- 6 Puertas lacadas o pintadas en color a determinar
- 7 Puertas armario integradas en apanelado de lamas horizontales (Sin tiradores, con toca-toca)
- 8 Tapa radiador integrado en apanelado y con ranuras horizontales para ventilación.
- 9 Lacado en color a determinar



Acabado paredes

- 1 Pintura plástica color a determinar
- 2 Apanelado de madera con lamas horizontales
- 3 Apanelado de IPE con lamas verticales
- 5 Panel de madera simulando puerta armario

Acabado carpintería y ebanistería

- 5 Puertas y armarios igual a los existentes
- 6 Puertas lacadas o pintadas en color a determinar
- 7 Puertas armario integradas en apanelado de lamas horizontales (Sin tiradores, con toca-toca)
- 8 Tapa radiador integrado en apanelado y con ranuras horizontales para ventilación.
- 9 Lacado en color a determinar

