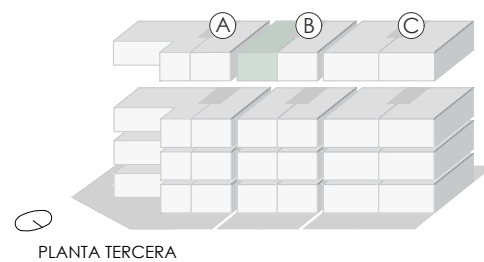


PLANTA SOLARIUM  
E(a3): 1:150



PLANTA TERCERA

resumen superficies:

|                     |          |
|---------------------|----------|
| Total útil interior | 73.10 m2 |
| Total construida    | 84.97 m2 |
| Total exterior      | 51.92 m2 |

superficies útiles:

|                          |          |                   |          |
|--------------------------|----------|-------------------|----------|
| Distribuidor             | 6.99 m2  | Dormitorio 01     | 14.74 m2 |
| Estar - Comedor - Cocina | 29.78 m2 | Dormitorio 02     | 11.65 m2 |
| Lavadero                 | 0.61 m2  | *Terraza 1        | 18.09 m2 |
| Baño 01                  | 5.27 m2  | *Terraza 2        | 6.73 m2  |
| Baño 02                  | 4.06 m2  | *Terraza solarium | 27.10 m2 |

TIPOLOGIA B1  
**TERCERO PRIMERA**

ESCALERA B

0 0.5 1 2  
0.25 1 E(a3): 1:75

**PINUS MARE RESIDENCIAL**  
c/ Pineda d'en Gori, sn, Palamós  
[www.pinusmarepalamos.com](http://www.pinusmarepalamos.com)

