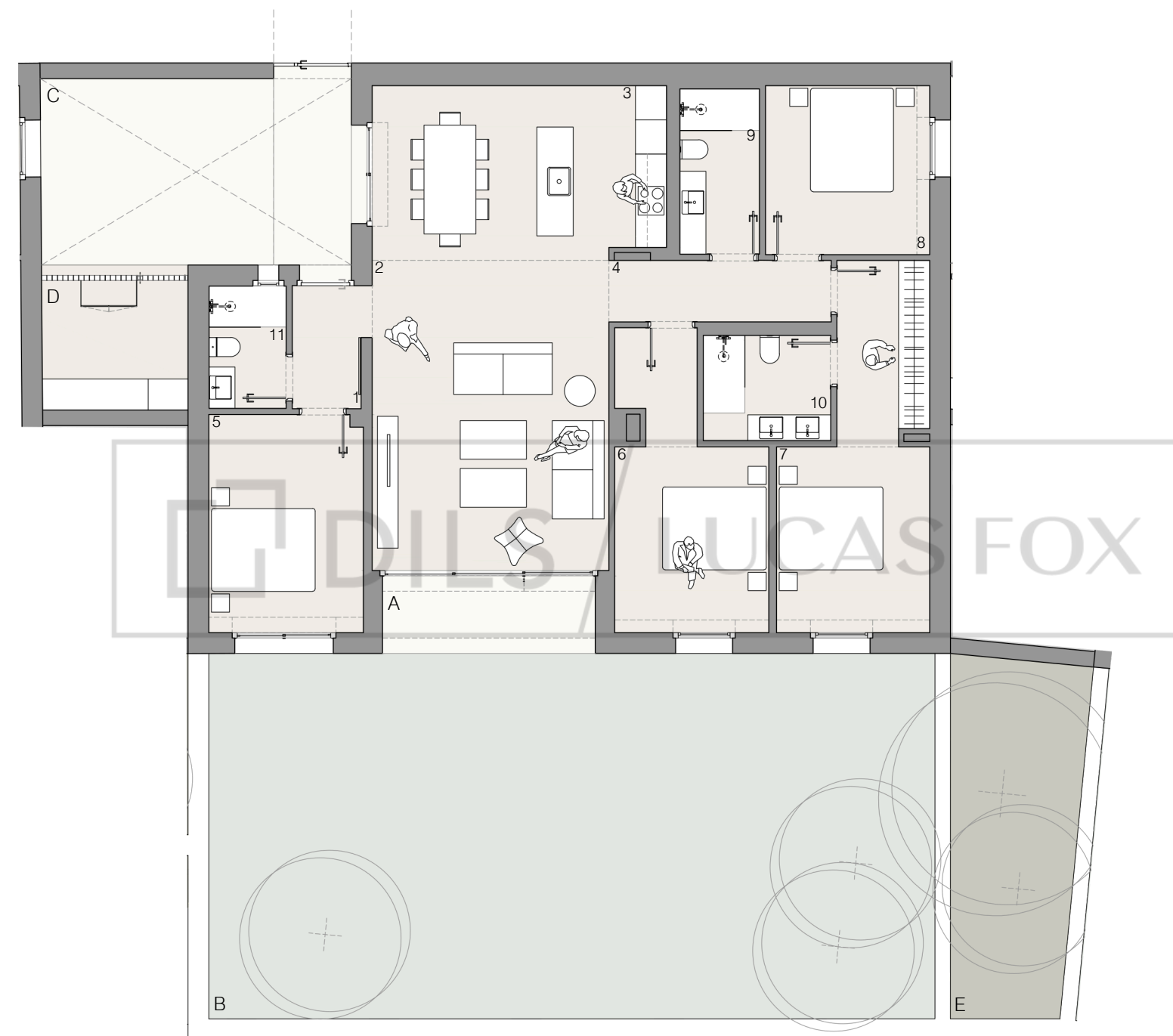




VIVIENDA F2V07 - TIPO B



Sup. útiles interiores

1.	Recibidor Estar	3,06 m ²
2.	Comedor Cocina	38,46 m ²
3.	Pasillo Habitación	8,16 m ²
4.	1 Habitación 2	5,10 m ²
5.	Habitación 3 suite	12,50 m ²
6.	Habitación 4	13,74 m ²
7.	Baño 1 Baño 2	16,84 m ²
8.	Baño 3	10,33 m ²
9.		4,98 m ²
10.		5,00 m ²
11.		3,51 m ²

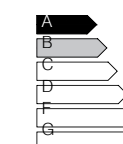
Sup. útil interior total **121,68 m²**

Sup. Construida **149,00 m²**

Sup. útiles exteriores

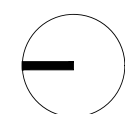
A.	Porche A	6,15 m ²
B.	Jardín	99,47 m ²
C.	Patio entrada	21,55 m ²
D.	Lavadero	7,04 m ²
E.	Jardinera	16,90 m ²

Sup. útil exterior total **151,11 m²**



CERTIFICACIÓN DE EMISIONES

NOTA: Este plano es informativo y no constituye ningún documento contractual. La promotora se reserva la facultad de modificar, por imperativo de las administraciones competentes y por las directrices de la dirección facultativa, las características, distribuciones y superficies mostradas en el plano. Los muebles que figuran son orientativos y no forman parte de la vivienda.



E: 1/150

