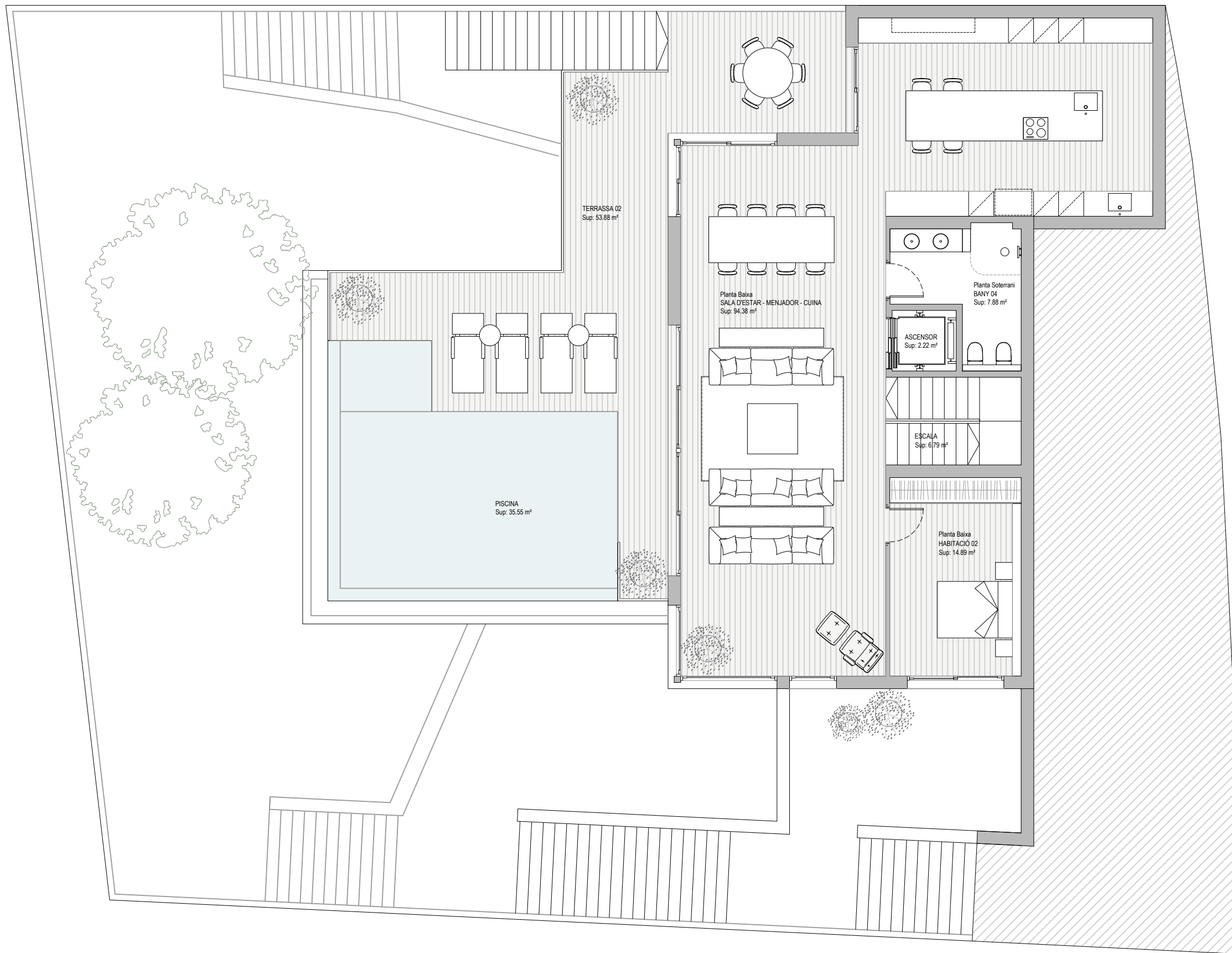


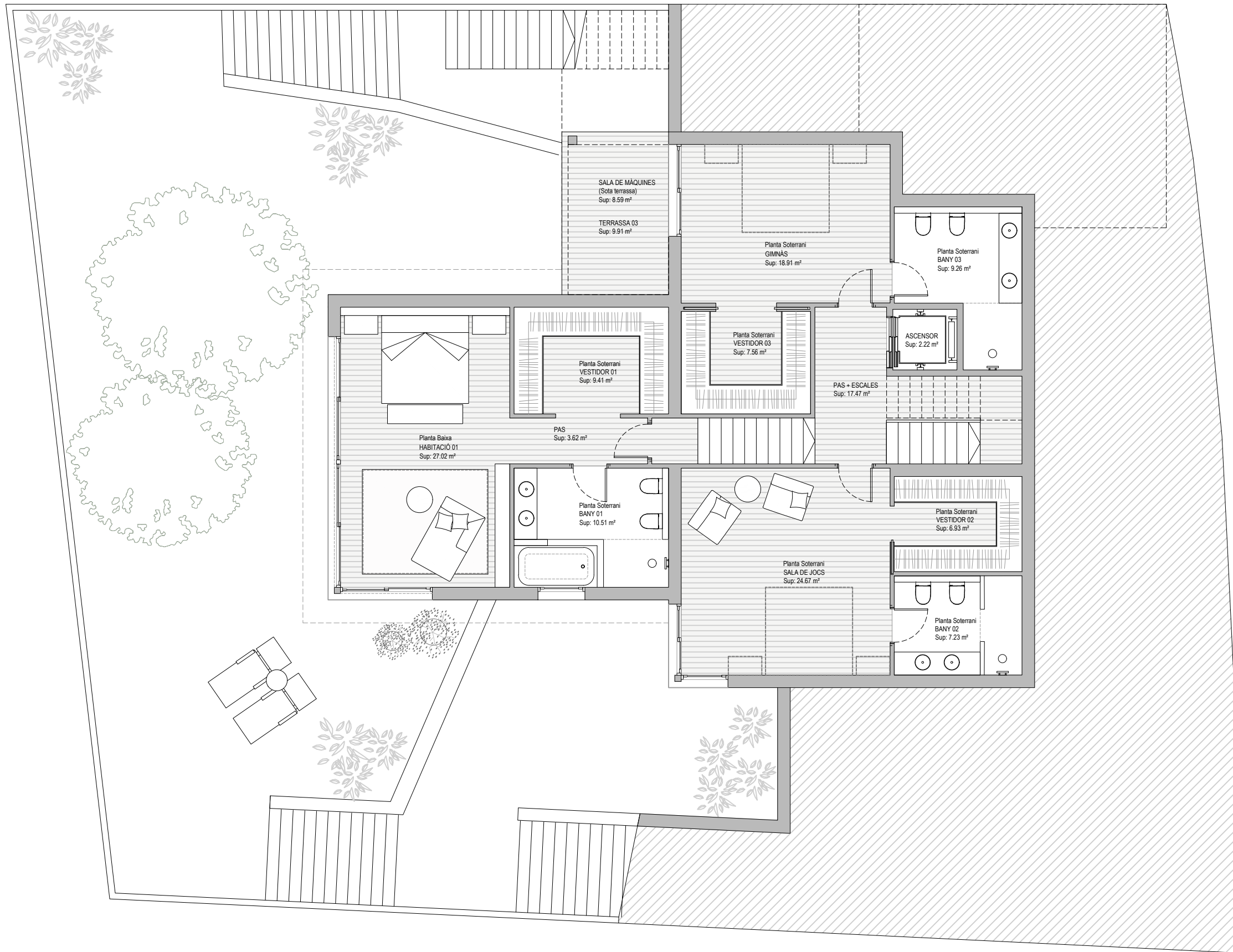
SUPERFÍCIES PLANTA BAIXA - PIS (Nivell superior)
 SUPERFÍCIE_{UTIL} Sup: 58,65 m²
 SUPERFÍCIE_{UTIL TOTAL} Sup: 322,83 m²
 SUPERFÍCIE_{CONSTR.} Sup: 77,88 m²





SUPERFÍCIES PLANTA SOTERRANI + BAIXA (Nivell internig)
 SUPERFÍCIE_{UTIL} Sup: 119,37 m²
 SUPERFÍCIE_{UTIL TOTAL} Sup: 322,83 m²
 SUPERFÍCIE_{CONSTR.} Sup: 146,48 m²





SUPERFÍCIES PLANTA SOTERRANI + BAIXA (Nivell inferior)	
SUPERFÍCIE _{UTIL}	Sup: 144,81 m ²
SUPERFÍCIE _{UTIL TOTAL}	Sup: 322,83 m ²
SUPERFÍCIE _{CONSTR.}	Sup: 189,17 m ²

