



GRAN VÍA 604

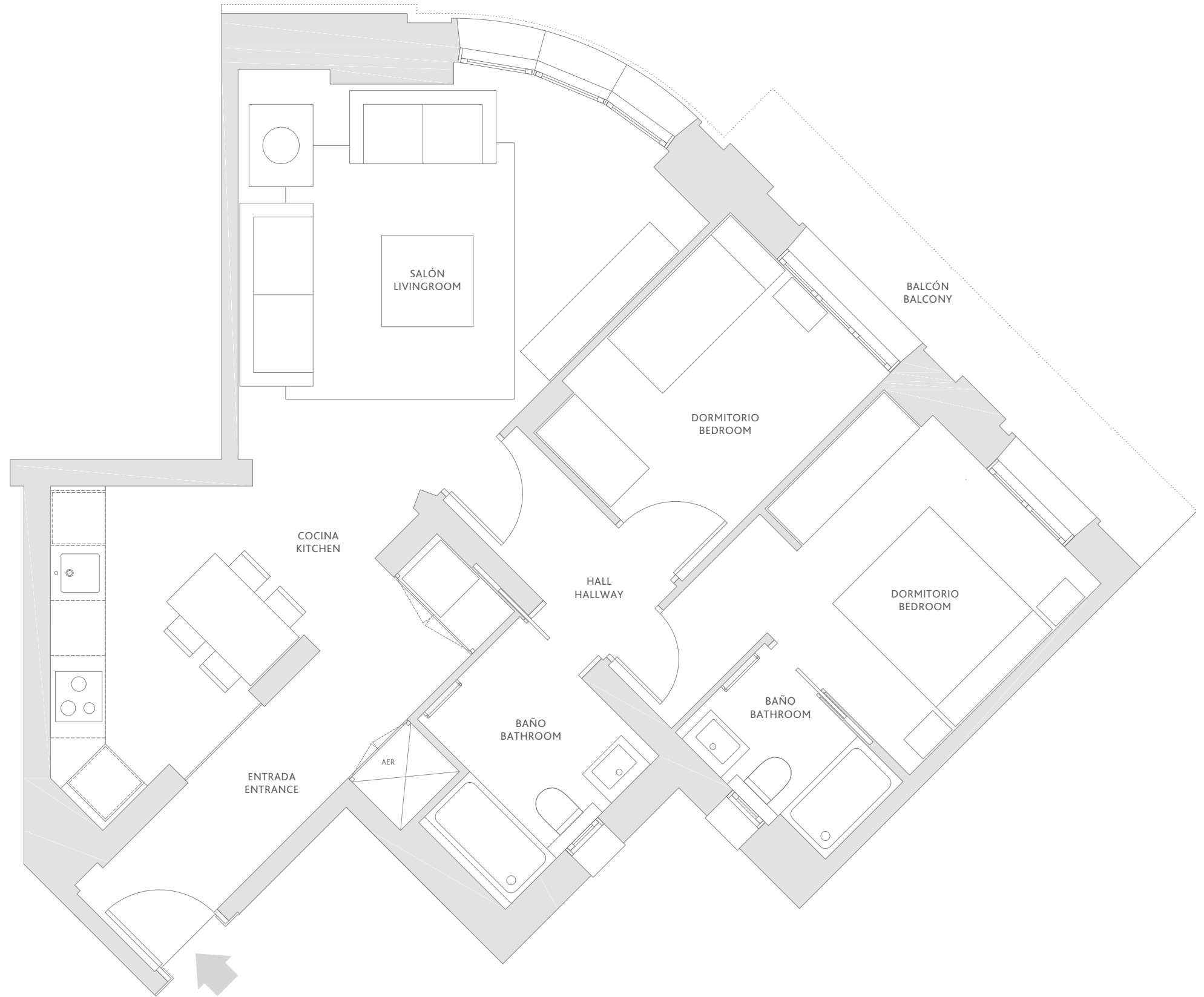
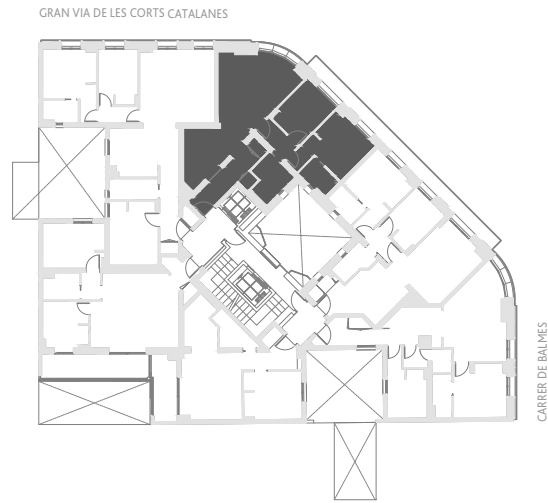
BARCELONA

TIPO | 3 | TYPE
PLANTAS | 1-7 | FLOORS

SUPERFICIE CONSTRUIDA 78,81 m² BUILT SURFACE AREA

SUPERFICIE CONSTRUIDA 95,24 m² BUILT SURFACE AREA
CON ESPACIOS COMUNES INCLUDING COMMON AREAS

BALCÓN 4,13 m² BALCONY
SOLO EN PLANTA 2 ONLY ON 2nd FLOOR



Planos meramente informativos, sin ningún tipo de carácter contractual. Susceptibles de ser modificados por necesidades técnicas, jurídicas o comerciales. These floor plans are for informational purposes only. They may be subject to modifications for technical, legal or commercial reasons.

