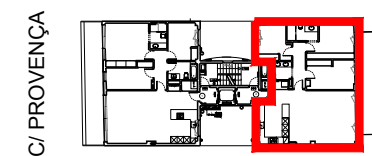
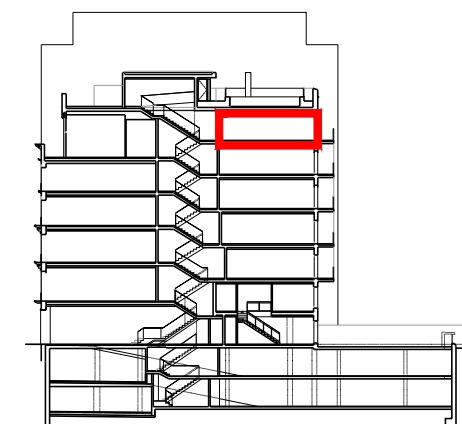


SUPERFICIE ÚTIL INTERIOR	PLANTA 5 PUERTA 2
Salón-Comedor-Cocina-Recib.	45,85m ²
Dormitorio 1	13,13m ²
Dormitorio 2	12,45m ²
Dormitorio 3	10,14m ²
Baño 1	4,68m ²
Baño 2	4,88m ²
Distribuidor	5,26m ²
Lavadero	2,09m ²
TOTAL ÚTIL INTERIOR	98,48m²
SUPERFICIE CONSTRUIDA INTERIOR 112,52m ²	
SUPERFICIES EXTERIORES	
Balcón	14,55m ²



C/ PROVENÇA

0,5 1 1,5 2 2,5(m)

EDIFICIO PLURIFAMILIAR DE VIVIENDAS,
LOCAL Y APARCAMIENTO.

CARRER DE PROVENÇA 240
MUNICIPI DE BARCELONA (08008 Barcelona)

TITULO Y ESCALA:

PLANTA 5 - PUERTA 2

1/50

NOTA:

La dirección facultativa se reserva la posibilidad de introducir todas las modificaciones que sean necesarias para el buen funcionamiento de la obra. Y las medidas obtenidas de este plano a escala pueden sufrir pequeñas variaciones en comparación con la realidad. El mobiliario está dibujado como orientación (no está incluido).

FECHA:

OCTUBRE
2017

ARQUITECTOS:

FERNANDO GILABERT
DANIEL TORRUBIANO
INMACULADA BALCELLS

balcells
arquitectes
EMANCIPACIÓN 28, 1º1º
08022 BARCELONA
TEL: 93 211 21 21 FAX: 93 211 22 04
www.balcellsarquitectes.com
ESTUDI BALCELLS ARQUITECTES S.L.P.


LUCAS FOX
INTERNATIONAL PROPERTIES

