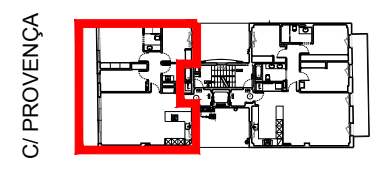
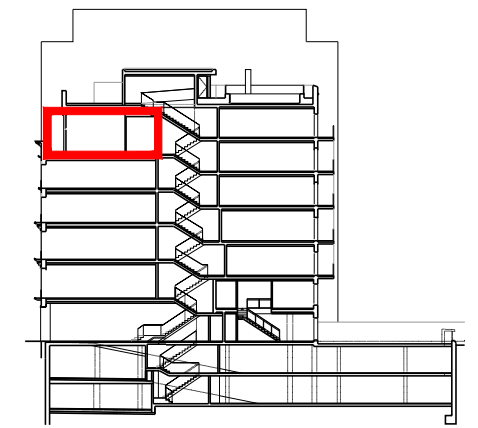


SUPERFICIE ÚTIL INTERIOR	PLANTA 5 PUERTA 1
Salón-Comedor-Cocina	39,11m2
Recibidor	3,62m2
Dormitorio 1	16,46m2
Dormitorio 2	9,85m2
Dormitorio 3	9,80m2
Baño 1	3,83m2
Baño 2	4,72m2
Distribuidor	4,50m2
Lavadero	1,39m2
TOTAL ÚTIL INTERIOR	93,28m2
SUPERFICIE CONSTRUÍDA INTERIOR 106,68m2	
SUPERFICIE EXTERIOR	
Terraza	19,71m2



C/ PROVENÇA

EDIFICIO PLURIFAMILIAR DE VIVIENDAS, LOCAL Y APARCAMIENTO.

CARRER DE PROVENÇA 240
MUNICIPI DE BARCELONA (08008 Barcelona)

TÍTULO Y ESCALA:

PLANTA 5- PUERTA 1

1/50

NOTA:
La dirección facultativa se reserva la posibilidad de introducir todas las modificaciones que sean necesarias para el buen funcionamiento de la obra. Y las medidas obtenidas de este plano a escala pueden sufrir pequeñas variaciones en comparación con la realidad. El mobiliario está dibujado como orientación (no está incluido).

FECHA:

OCTUBRE
2017

ARQUITECTOS:

FERNANDO GILBERT
DANIEL TORRUBIANO
INMACULADA BALCELLS

balcells
arquitectes
EMANCIPACIÓN 28, 1º1º
08022 BARCELONA
TEL: 93 211 21 21 FAX: 93 211 22 04
www.balcellsarquitectes.com
ESTUDI BALCELLS ARQUITECTES S.L.P.

