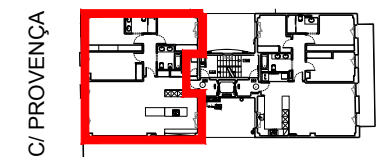
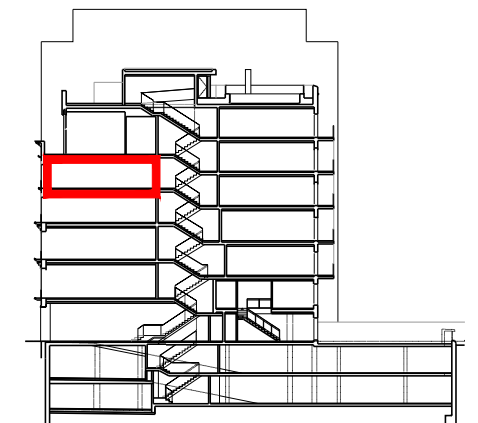
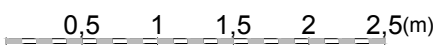


SUPERFICIE ÚTIL INTERIOR	PLANTA 4 PUERTA 1
Recibidor	5,18m2
Salón-Comedor-Cocina	50,77m2
Dormitorio 1	14,98m2
Dormitorio 2	13,59m2
Dormitorio 3	11,85m2
Baño 1	4,71m2
Baño 2	4,76m2
Distribuidor	4,74m2
Lavadero	3,07m2
TOTAL ÚTIL INTERIOR	113,65m2
SUPERFICIE CONSTRUÍDA INTERIOR 130,08m2	
SUPERFICIE EXTERIOR	
Balcón	0,36m2



C/ PROVENÇA



EDIFICIO PLURIFAMILIAR DE VIVIENDAS,
LOCAL Y APARCAMIENTO.

CARRER DE PROVENÇA 240
MUNICIPI DE BARCELONA (08008 Barcelona)

TÍTULO Y ESCALA:

PLANTA 4- PUERTA 1

1/50

NOTA:

La dirección facultativa se reserva la posibilidad de introducir todas las modificaciones que sean necesarias para el buen funcionamiento de la obra. Y las medidas obtenidas de este plano a escala pueden sufrir pequeñas variaciones en comparación con la realidad. El mobiliario está dibujado como orientación (no está incluido).

FECHA:

OCTUBRE
2017

ARQUITECTOS:

FERNANDO GILABERT
DANIEL TORRUBIANO
INMACULADA BALCELLS

balcells
arquitectes
EMANCIPACIÓN 28, 1º1º
08022 BARCELONA
TEL: 93 211 21 21 FAX: 93 211 22 04
www.balcellsarquitectes.com
ESTUDI BALCELLS ARQUITECTES S.L.P.


LUCAS FOX
INTERNATIONAL PROPERTIES

