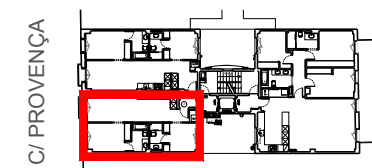
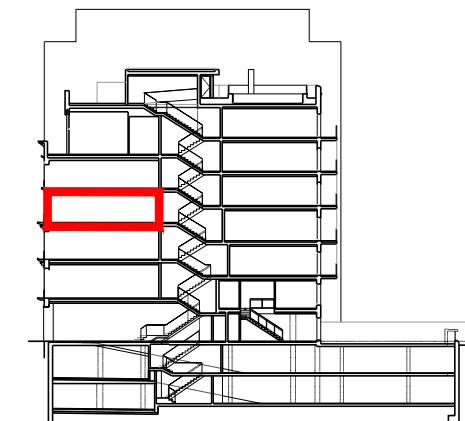
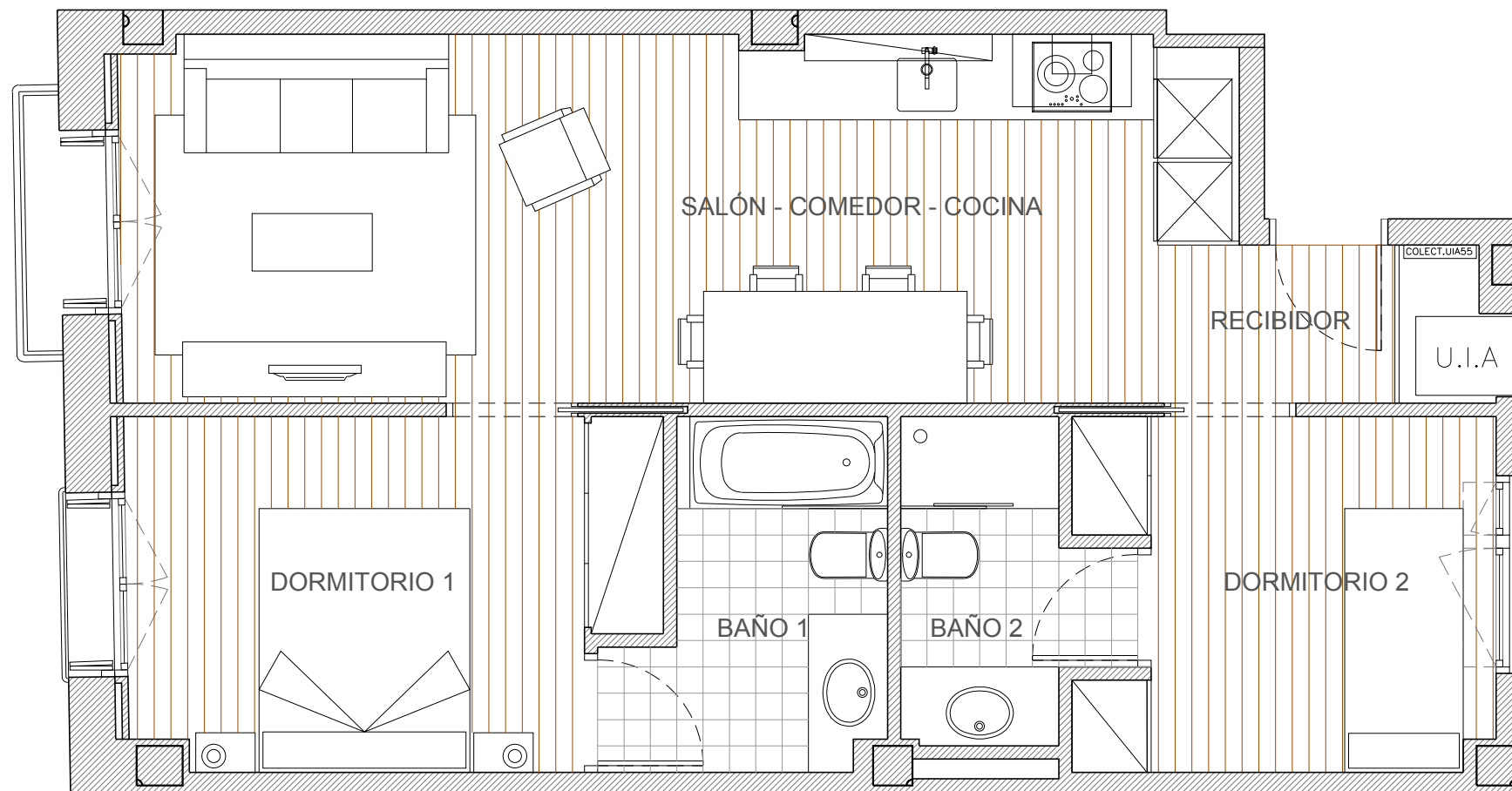


SUPERFICIE ÚTIL INTERIOR	PLANTA 3 PUERTA 2
Recibidor	2,37 m2
Salón-Comedor-Cocina	23,59 m2
Dormitorio 1	10,26 m2
Dormitorio 2	7,97 m2
Baño 1	4,83 m2
Baño 2	3,53 m2
TOTAL ÚTIL INTERIOR	52,55 m2
SUPERFICIE CONSTRUÍDA INTERIOR 61,63m2	
SUPERFICIE EXTERIOR	
Balcón	0,74m2



EDIFICIO PLURIFAMILIAR DE VIVIENDAS,
LOCAL Y APARCAMIENTO.

CARRER DE PROVENÇA 240
MUNICIPI DE BARCELONA (08008 Barcelona)

TÍTULO Y ESCALA:

PLANTA 3- PUERTA 2

1/50

NOTA:

La dirección facultativa se reserva la posibilidad de introducir todas las modificaciones que sean necesarias para el buen funcionamiento de la obra. Y las medidas obtenidas de este plano a escala pueden sufrir pequeñas variaciones en comparación con la realidad. El mobiliario está dibujado como orientación (no está incluido).

FECHA:

OCTUBRE
2017

0,5 1 1,5 2 2,5(m)

ARQUITECTOS:

FERNANDO GILABERT
DANIEL TORRUBIANO
INMACULADA BALCELLS

balcells
arquitectes
EMANCIPACIÓN 28, 1º 1ª
08022 BARCELONA
TEL: 93 211 21 21 FAX: 93 211 22 04
www.balcellsarquitectes.com
ESTUDI BALCELLS ARQUITECTES S.L.P.


LUCAS FOX
INTERNATIONAL PROPERTIES

