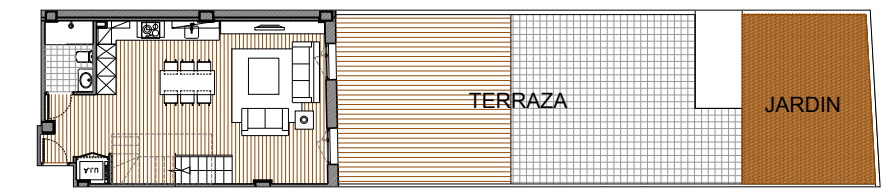
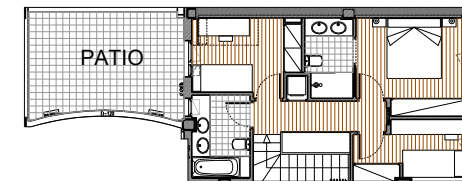
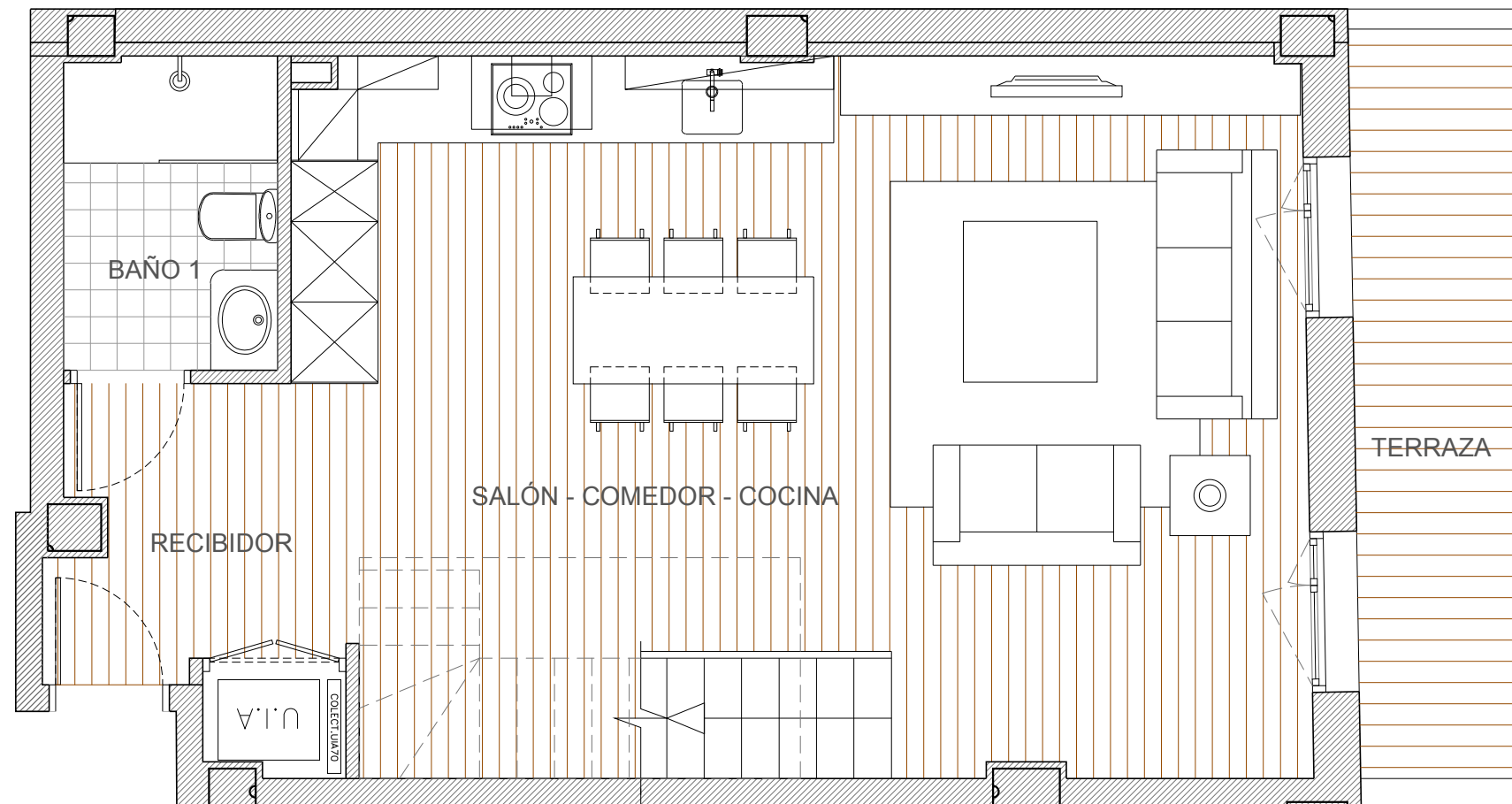


PLANTA BAJA - PUERTA 1	
SUPERFICIE ÚTIL INTERIOR	
PLANTA BAJA (P.B)	
Recibidor	5,43m ²
Salón- Comedor- Cocina	37,03m ²
Baño 1	3,74m ²
ÚTIL INTERIOR P.B	46,20m ²
ALTILLO	
Dormitorio 1	11,24m ²
Dormitorio 2	7,09m ²
Dormitorio 3	8,57m ²
Baño 2	5,19m ²
Baño 3	4,05m ²
Lavadero	0,56m ²
Distribuidor	4,48m ²
Escaleras	4,17m ²
ÚTIL INTERIOR ALTILLO	45,35m ²
SUPERFICIE CONSTRUIDA INTERIOR PLANTA BAJA 56,63m ²	
SUPERFICIE CONSTRUIDA INTERIOR PLANTA ALTILLO 53,42m ²	
SUPERFICIE CONSTRUIDA TOTAL 110,05m ²	
SUPERFICIES EXTERIORES	
Terraza	70,22m ²
Jardín	23,84m ²
Patio	17,43m ²



0,5 1 1,5 2 2,5(m)

1 2 3 4 5 6 7 8 9 10 (m)

EDIFICIO PLURIFAMILIAR DE VIVIENDAS, LOCAL Y APARCAMIENTO.

CARRER DE PROVENÇA 240
MUNICIPI DE BARCELONA (08008 Barcelona)

TÍTULO Y ESCALA:

PLANTA 0 Y ALTILLO
PUERTA 1

1/50

NOTA:

La dirección facultativa se reserva la posibilidad de introducir todas las modificaciones que sean necesarias para el buen funcionamiento de la obra. Y las medidas obtenidas de este plano a escala pueden sufrir pequeñas variaciones en comparación con la realidad. El mobiliario está dibujado como orientación (no está incluido).

FECHA:

OCTUBRE
2017

ARQUITECTOS:

FERNANDO GILABERT
DANIEL TORRUBIANO
INMACULADA BALCELLS

