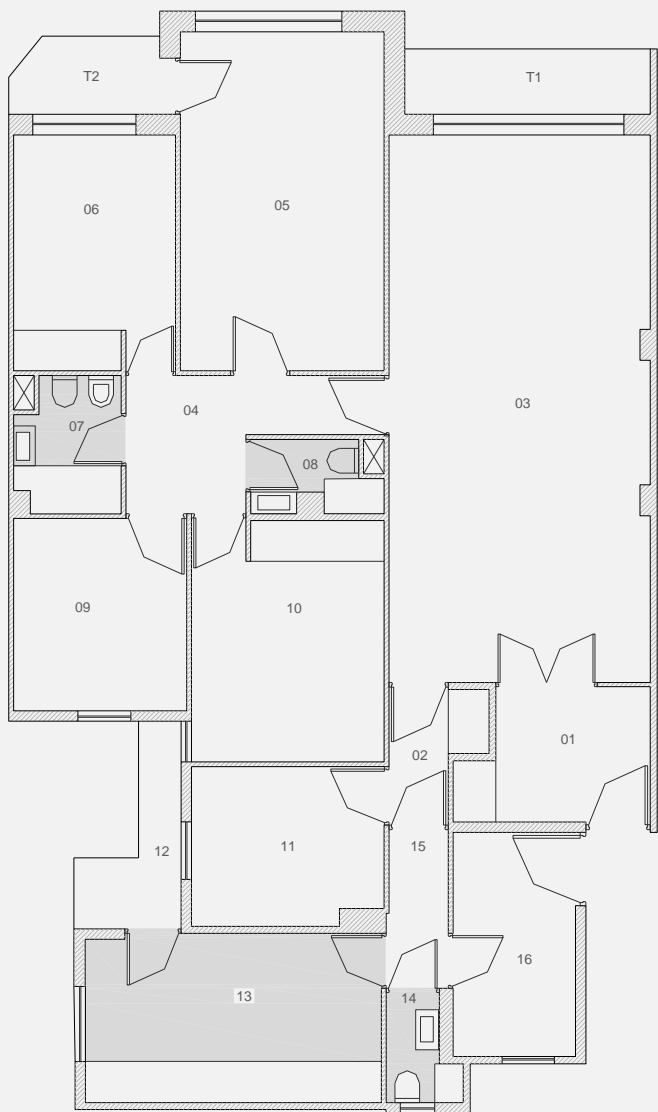


# DOSSIER DE REFORMA



## ESTADO PREVIO



SALA



DORMITORIO



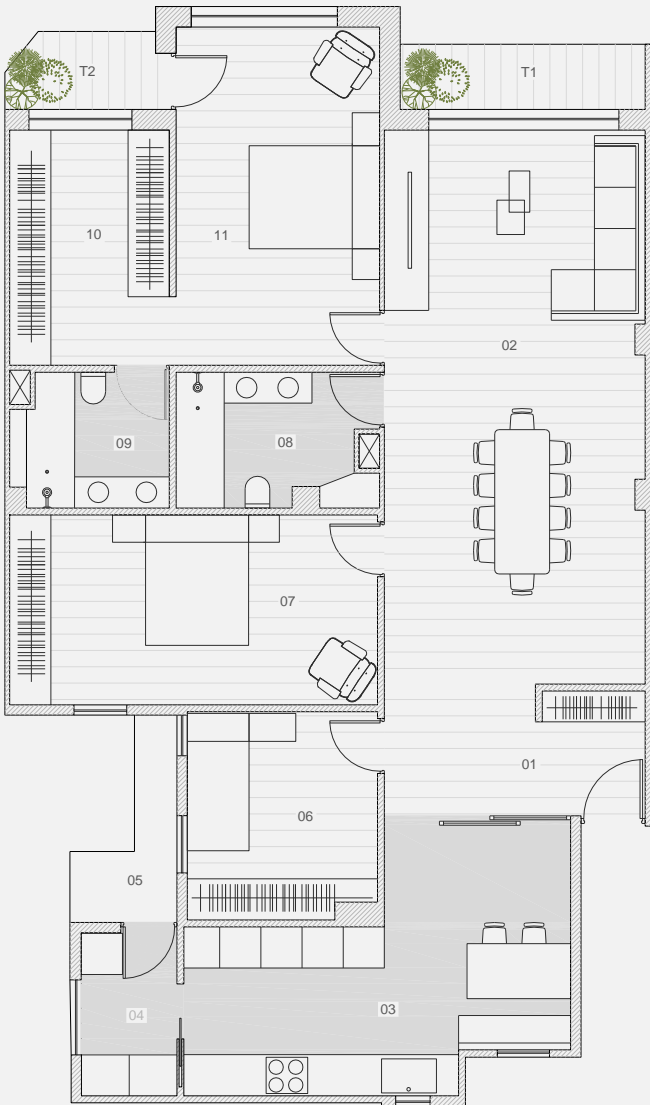
BAÑO

### SUPERFICIES INTERIORES ÚTILES

#### ESTADO PREVIO

Num.	Descripción	Sup. útil
01	RECIBIDOR	6.01 M2
02	DISTRIBUIDOR 01	5.11 M2
03	SALÓN COMEDOR	30.20 M2
04	DISTRIBUIDOR 02	5.29 M2
05	HABITACIÓN 01	14.71 M2
06	HABITACIÓN 02	8.07 M2
07	BAÑO 01	2.88 M2
08	BAÑO 02	1.81 M2
09	HABITACIÓN 03	7.09 M2
10	HABITACIÓN 04	9.86 M2
11	HABITACIÓN 05	6.40 M2
12	GALERÍA	2.84 M2
13	COCINA	10.65 M2
14	BAÑO 03	1.48 M2
15	DISTRIBUIDOR 03	2.03 M2
16	HABITACIÓN 06	2.39 M2
<b>TOTAL SUPERFICIE INTERIOR ÚTIL</b>		<b>114.06 M2</b>
T1	TERRAZA 01	3.39 M2
T2	TERRAZA 01	2.53 M2

# DOSSIER DE REFORMA



## PROPUESTA DE REFORMA

### PROPUESTA DE MEJORA

1. Demoliciones y desmontados
2. Redistribución de espacios. Tabiquería de ladrillo
3. Falso techo en zonas húmedas
4. Tarima flotante en suelos, Azulejos en baños y cocina
5. Instalación de electricidad. Mecanismos Jung
6. Nuevos sanitarios y griferías Roca
7. Nueva instalación de fontanería en cobre y PVC
8. Nueva instalación de calefacción y gas
9. Instalación de Radiadores ferroli
10. Puertas lacadas en blanco en toda la vivienda
12. Nuevas ventanas de aluminio con vidrio térmico
13. Pintado de toda la vivienda, paredes y techos
14. Mobiliario de cocina según plano
15. Encimera de silestone según plano

### SUPERFICIES INTERIORES ÚTILES

#### ESTADO PREVIO

Num.	Descripción	Sup. útil
01	RECIPIENTOR	7.22 M2
02	SALÓN COMEDOR	30.52 M2
03	COCINA	17.16 M2
04	LAVADERO	3.51 M2
05	GALERÍA	2.84 M2
06	HABITACIÓN 01	8.32 M2
07	HABITACIÓN 02	14.89 M2
08	BAÑO 01	5.55 M2
09	BAÑO SUITE	4.12 M2
10	VESTIDOR	8.06 M2
11	HABITACIÓN SUITE	14.71 M2

<b>TOTAL SUPERFICIE INTERIOR ÚTIL</b>		<b>114.06 M2</b>
T1	TERRAZA 01	3.39 M2
T2	TERRAZA 01	2.53 M2

### PLANTA

Duración de las obras\_ 4 meses

### PRESUPUESTO DE OBRA

Presupuesto detallado por partidas a disposición previa solicitud.

1. Demoliciones	7,416.80 €
2. Albañilería	11,468.41 €
3. Revestimientos	26,532.33 €
4. Instalación eléctrica	7,354.20 €
5. Instalación fontanería	12,554.75 €
6. Instalación calefacción	8,950.70 €
7. Instalación de gas	1,168.02 €
8. Carpinterías de madera int.	4,676.20 €
9. Pinturas y barnices	3,938.72 €
10. Mobiliario de cocina	10,997.52 €
12. Carpinterías aluminio	11,712.86 €
13. Cerrajería y elem. Metales.	3,360.38 €

### TOTAL OBRA

**110,130.89 €**

# DOSSIER DE REFORMA

HOGARA. ARQUITECTURA, INTERIORISMO Y REFORMAS. WWW.HOGARA.ES

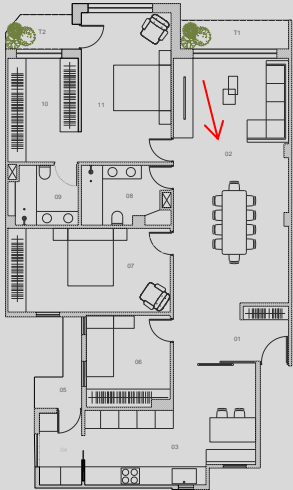


IMAGEN VIRTUAL 3D

VISTA SALA

**HOGARA ARQUITECTURA INTERIORISMO Y REFORMAS**

Tfno. 930 03 131. info@hogara.es www.hogara.es Travessera de Gracia 62, 08006 Barcelona

**HOGARA@**  
ARQUITECTURA | INTERIORISME | REFORMES

# DOSSIER DE REFORMA

HOGARA. ARQUITECTURA, INTERIORISMO Y REFORMAS. WWW.HOGARA.ES

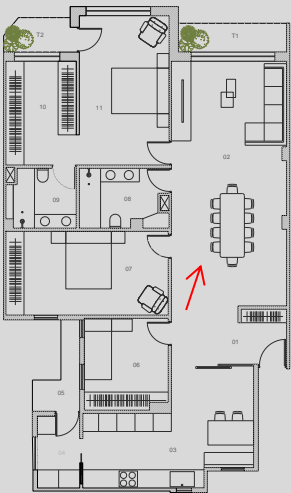


IMAGEN VIRTUAL 3D

VISTA SALA

**HOGARA ARQUITECTURA INTERIORISMO Y REFORMAS**

Tfno. 930 03 131. info@hogara.es www.hogara.es Travessera de Gracia 62, 08006 Barcelona

**HOGARA@**  
ARQUITECTURA | INTERIORISME | REFORMES

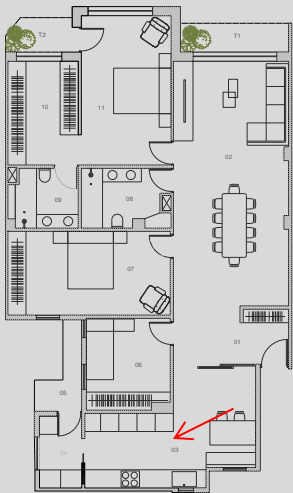
# DOSSIER DE REFORMA

HOGARA. ARQUITECTURA, INTERIORISMO Y REFORMAS. WWW.HOGARA.ES



IMAGEN VIRTUAL 3D

VISTA COCINA



**HOGARA ARQUITECTURA INTERIORISMO Y REFORMAS**

Tfno. 930 03 131. info@hogara.es www.hogara.es Travessera de Gracia 62, 08006 Barcelona

**HOGARA@**  
ARQUITECTURA | INTERIORISME | REFORMES

## PROYECTOS TERMINADOS

