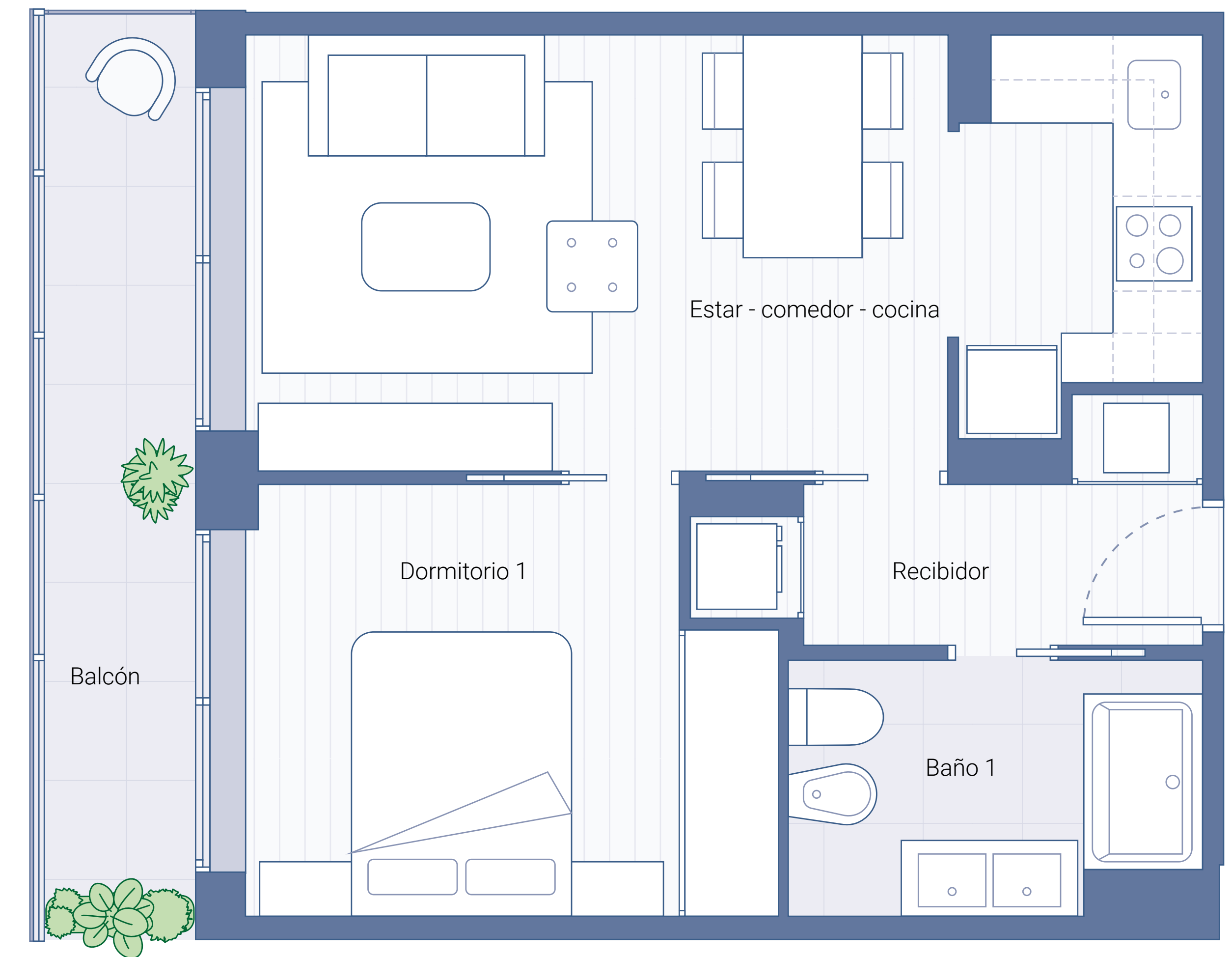
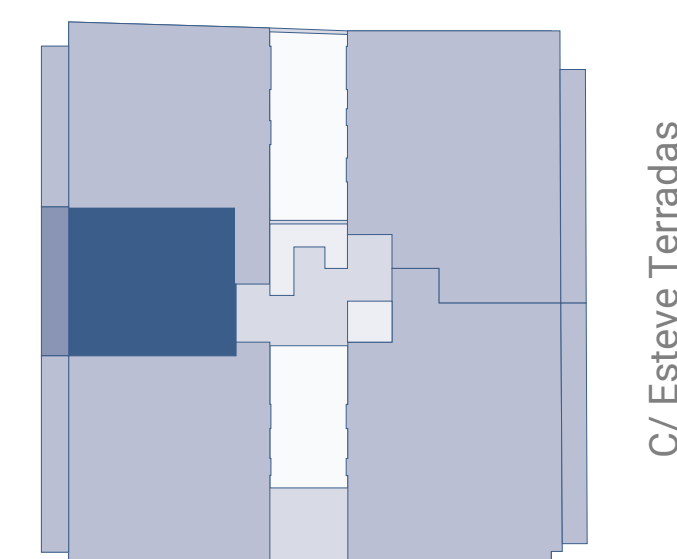


VIVIENDA 2 PLANTA TIPO (2,3,4)

Superficie total útil: 36,37 m²
Superficie total const.: 40,83 m²
Superficie total const.+zzcc:..... 45,14 m²
+ Superficie de terraza:.....6,55 m²



Estos planos no tienen valor contractual y podrán experimentar variaciones por exigencias técnicas, legales, administrativas o a iniciativa de los arquitectos directores de las obras sin que ello implique menoscabo del nivel de calidades. Todo el mobiliario es meramente decorativo, y no forma parte ni del proyecto ni de la memoria de calidades.



C/ Esteve Terradas