

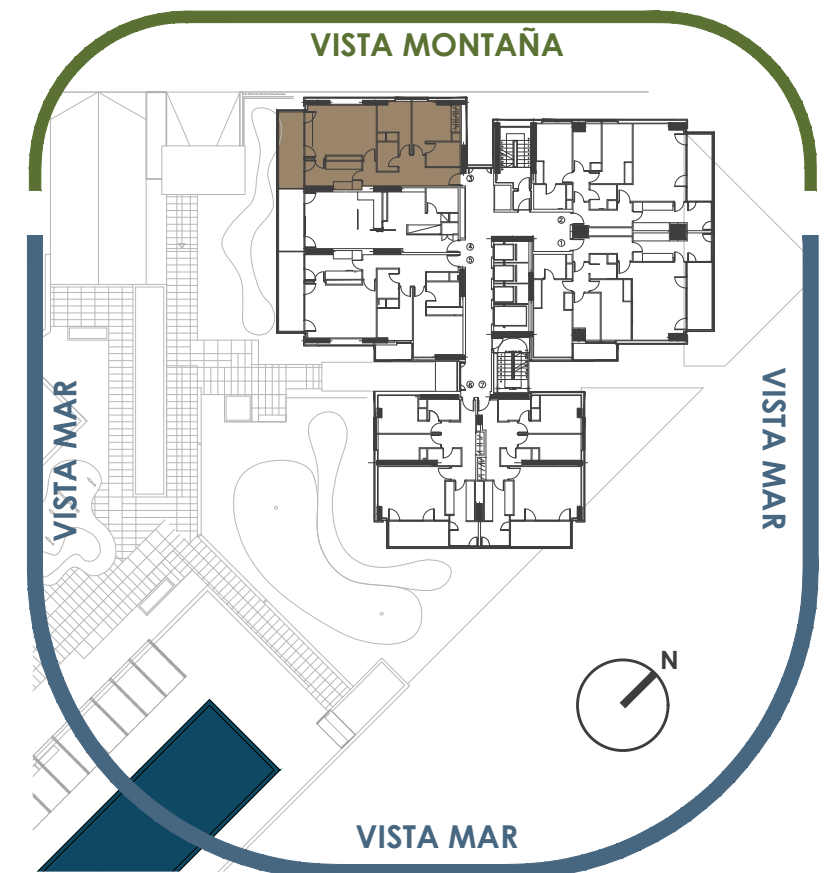
# ILLA DEL CEL

BARCELONA



## SUPERFICIES ÚTILES (TB-P3)

1	Cocina / Office	8.28	5	Baño 1	4.50
2	Salón / Comedor	19.88	6	Distribuidor	11.12
3	Habitación suite	8.97	7	Terraza	10.50
4	Habitación 2	8.35			
SUPERFICIE ÚTIL TOTAL					72.60
SUPERFICIE CONSTRUIDA					110.52



**TORRE B** - Planta 1 a 19 puerta 3<sup>o</sup>

\*Este plano no constituye documento contractual. La información que contiene es orientativa y de carácter general.