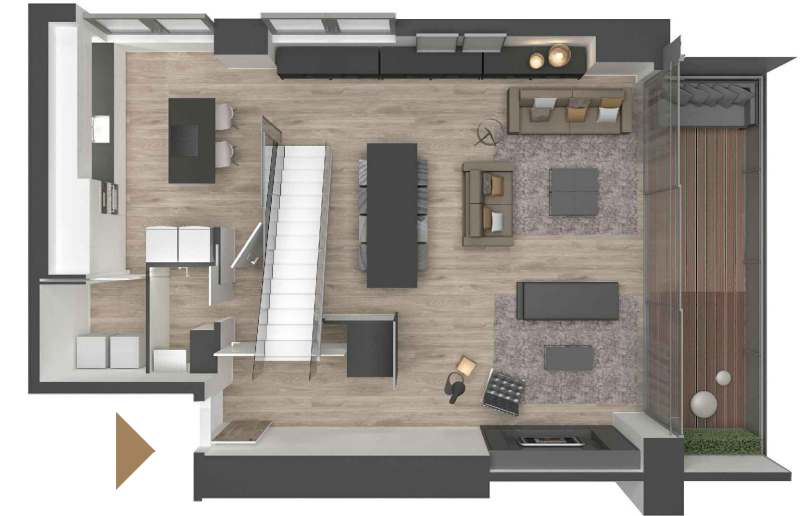


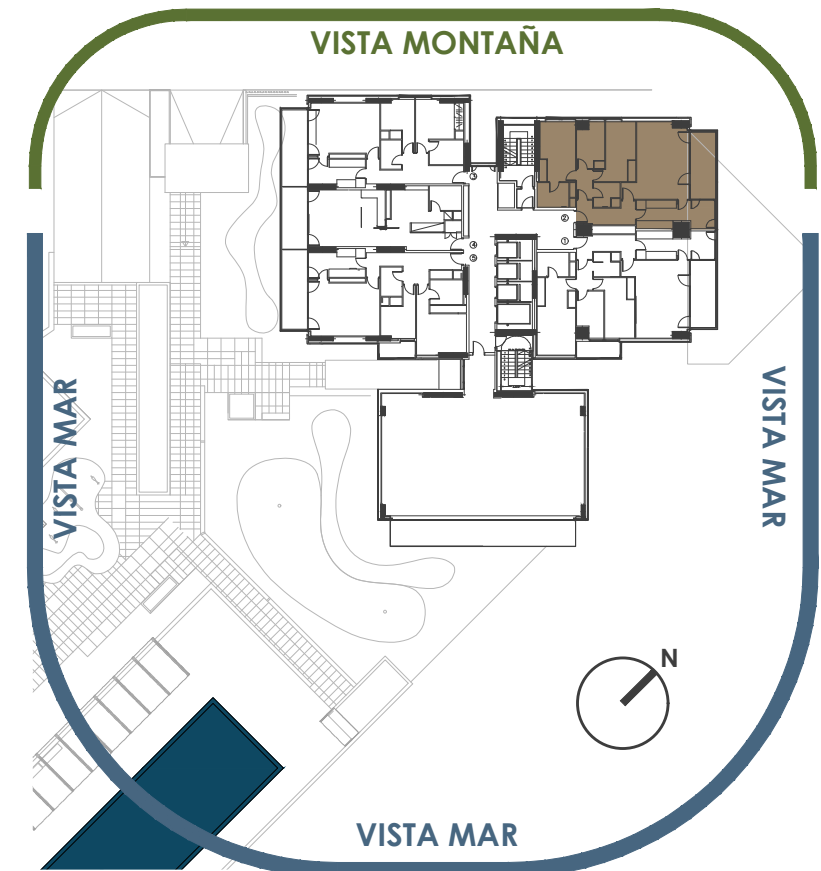
ILLA DEL CEL

BARCELONA



SUPERFICIES ÚTILES (TB-P2)

1	Cocina / Office	16.43	7	Baño 2	4.67
2	Salón / Comedor	46.50	8	Baño 3	2.00
3	Habitación suite	22.33	9	Distribuidor	10.70
4	Habitación 2	11.42	10	Recibidor	5.15
5	Habitación 3	12.50	11	Escalera	3.04
6	Baño 1	7.23	12	Terraza 1	13.84
SUPERFICIE ÚTIL TOTAL					155.81
SUPERFICIE CONSTRUIDA					253.82



TORRE B - Planta 21 puerta 2ª (PB)

*Este plano no constituye documento contractual. La información que contiene es orientativa y de carácter general.