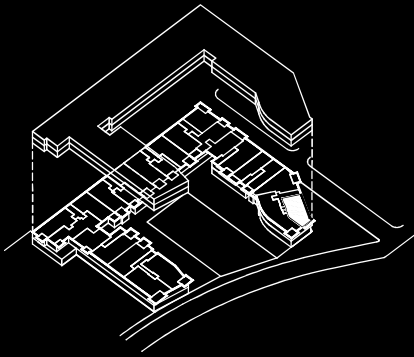


# P2

ESC 9 - 2º 2ª

3 Dormitorio/s  
2 Baño/s  
1 Terraza/s

Superficie útil:  
95,6 m<sup>2</sup>



SUPERFICIES APROXIMADAS:

V58A

SUP. DE PROYECTO

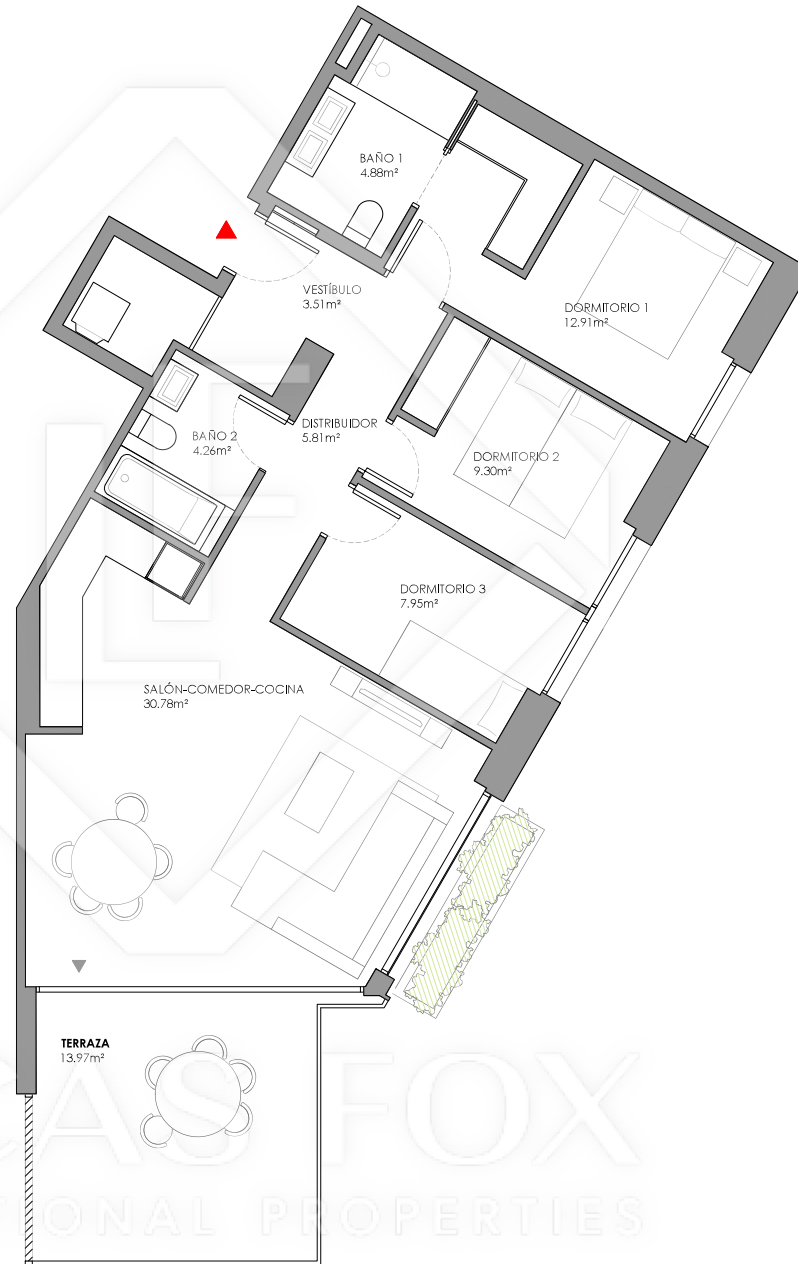
Superficie útil interior 81,7 m<sup>2</sup>

Superficie de terraza 13,9 m<sup>2</sup>

Total superficie útil 95,6 m<sup>2</sup>

*\*Incluye útil interior y útil terrazas.*

Total superficie construida con comunes 110,4 m<sup>2</sup>



*\*El presente plano es un avance de proyecto y es orientativo, no constituye documento contractual; sujeto a modificaciones por exigencias técnicas, jurídicas o administrativas derivadas de la obtención de todos los permisos y licencias reglamentarios, así como las necesidades constructivas o de diseño derivadas del desarrollo del proyecto y la Dirección de Obra. Las superficies útiles tienen carácter provisional hasta la obtención de la correspondiente Licencia de Obras. La jardinería, el mobiliario urbano y el amueblamiento es ficticio, teniendo validez únicamente a efectos decorativos*

