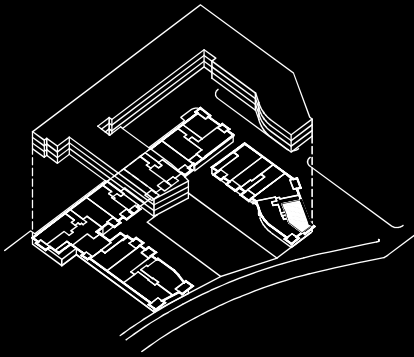


# P1

ESC 9 - 1º 2ª

3 Dormitorio/s  
2 Baño/s  
1 Terraza/s

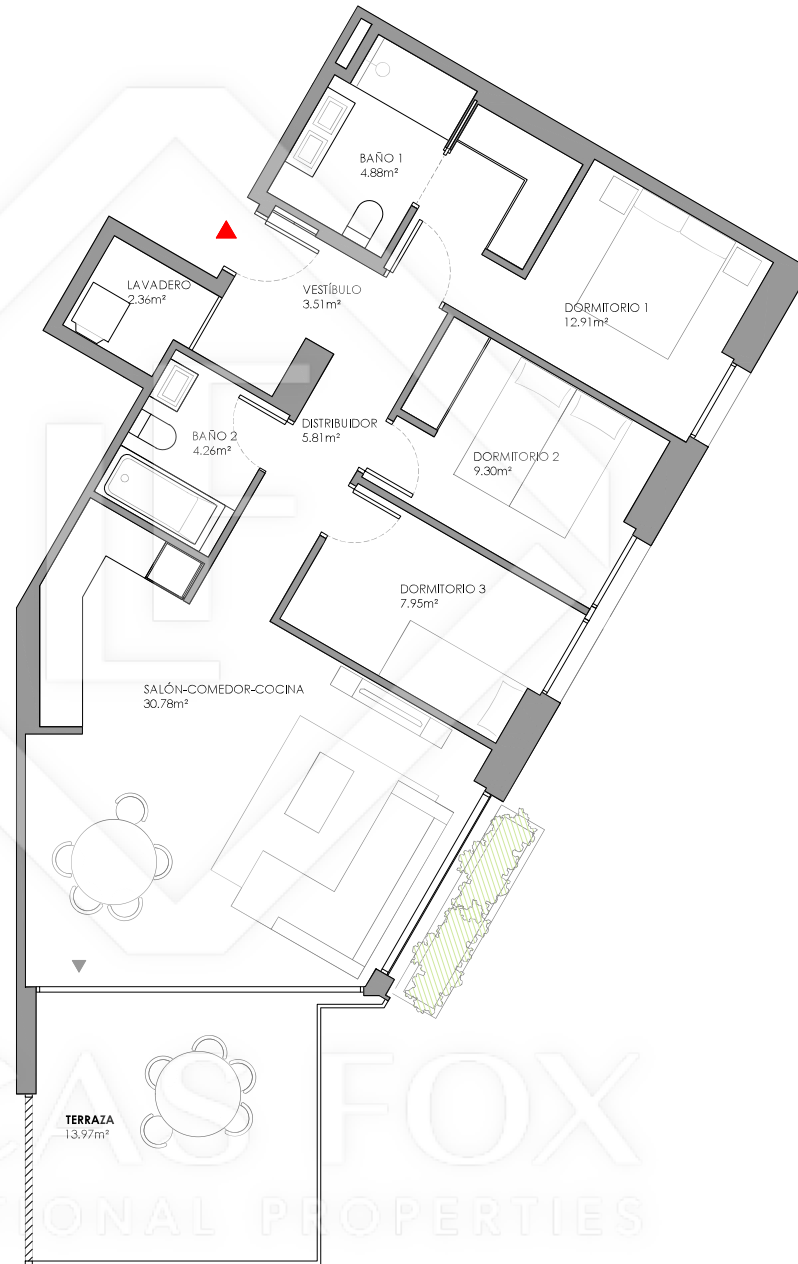
Superficie útil:  
95,6 m<sup>2</sup>



SUPERFICIES APROXIMADAS:

V34A

	SUP. DE PROYECTO
Superficie útil interior	81,7 m <sup>2</sup>
Superficie de terraza	13,9 m <sup>2</sup>
Total superficie útil	95,6 m <sup>2</sup>
<i>*Incluye útil interior y útil terrazas.</i>	
Total superficie construida con comunes	110,4 m <sup>2</sup>



*\*El presente plano es un avance de proyecto y es orientativo, no constituye documento contractual; sujeto a modificaciones por exigencias técnicas, jurídicas o administrativas derivadas de la obtención de todos los permisos y licencias reglamentarios, así como las necesidades constructivas o de diseño derivadas del desarrollo del proyecto y la Dirección de Obra. Las superficies útiles tienen carácter provisional hasta la obtención de la correspondiente Licencia de Obras. La jardinería, el mobiliario urbano y el amueblamiento es ficticio, teniendo validez únicamente a efectos decorativos*

