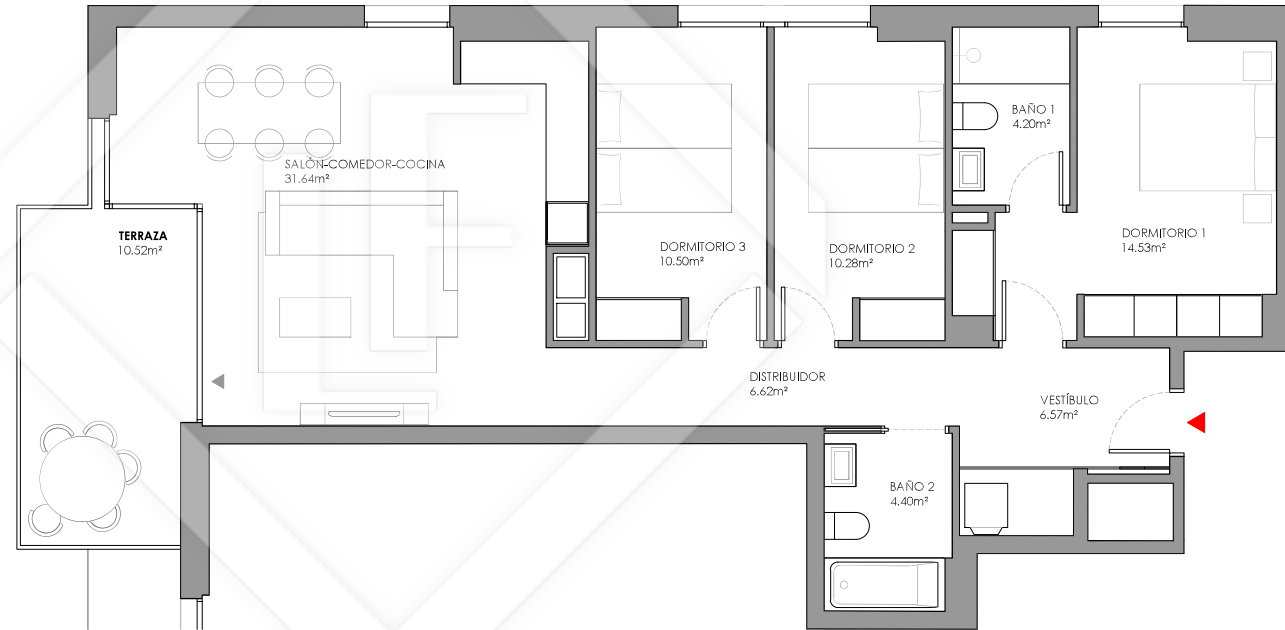
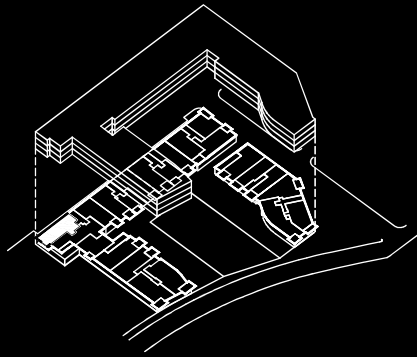


P1

ESC 3 - 1º 2ª

3 Dormitorio/s
2 Baño/s
1 Terraza/s

Superficie útil:
99,2 m²



SUPERFICIES APROXIMADAS:

V19

SUP. DE
PROYECTO

Superficie útil interior	88,7 m ²
Superficie de terraza	10,5 m ²
Total superficie útil	99,2 m ²
<i>*Incluye útil interior y útil terrazas.</i>	
Total superficie construida con comunes	121,9 m ²

LUCAS FOX

INTERNATIONAL PROPERTIES



**El presente plano es un avance de proyecto y es orientativo, no constituye documento contractual; sujeto a modificaciones por exigencias técnicas, jurídicas o administrativas derivadas de la obtención de todos los permisos y licencias reglamentarios, así como las necesidades constructivas o de diseño derivadas del desarrollo del proyecto y la Dirección de Obra. Las superficies útiles tienen carácter provisional hasta la obtención de la correspondiente Licencia de Obras. La jardinería, el mobiliario urbano y el amueblamiento es ficticio, teniendo validez únicamente a efectos decorativos*

