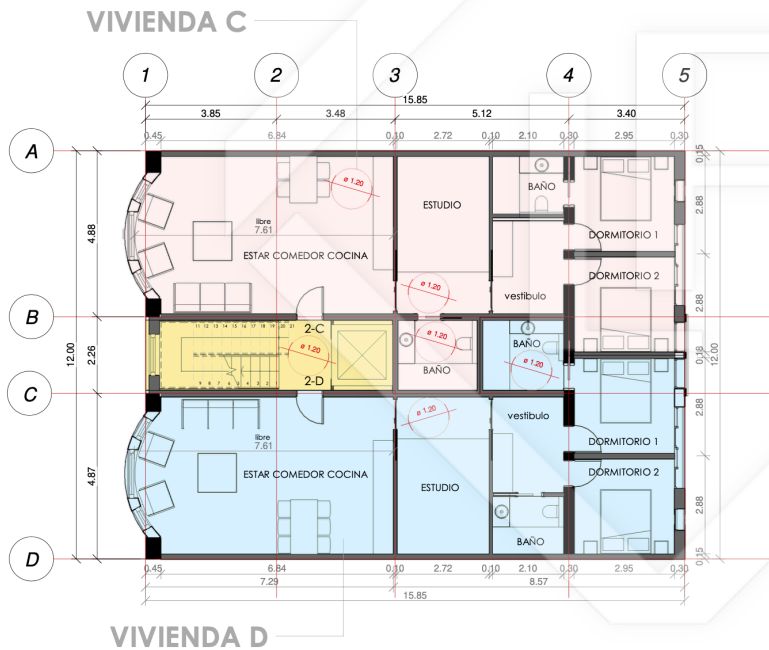


PLANTA 2ª -

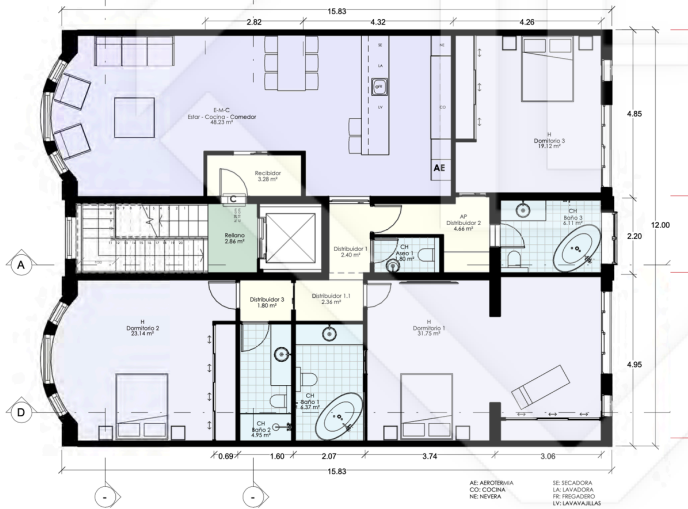


- VIVIENDA 2C**
Sup. Construida C: 89,07 m²
- VIVIENDA 2D**
Sup. Construida D: 89,07 m²
- Sup. Cons. Comunitaria: 14,96 m²**



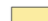


PLANTA 2ª -

VIVIENDA 2C
Sup. Construida C: 179.87 m²



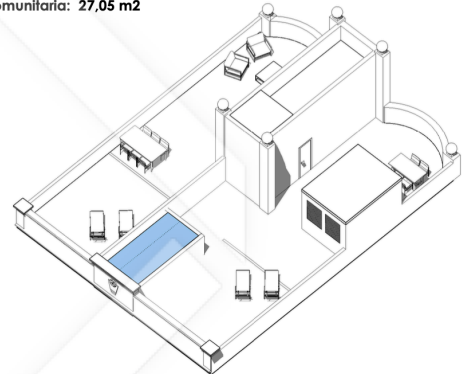
PLANTA CUBIERTA Y BADALOT
Propuesta

	VIVIENDA 2C	
	Sup. TERRAZA C:	87,83 m2
	VIVIENDA 2D	
	Sup. TERRAZA D:	78,63 m2
	Sup. Cons. Comunitaria:	27,05 m2

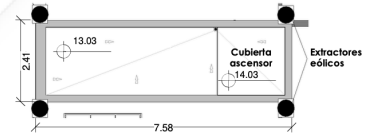
NIMAMB Art. 228. Elementos técnicos de las instalaciones

1. Los volúmenes correspondientes a los elementos técnicos de las instalaciones, definidos en estas Normas, deberán preverse en el proyecto de edificación como composición arquitectónica conjunta con todo el edificio.

2. Las dimensiones de los volúmenes correspondientes a estos elementos son función de las exigencias técnicas de cada edificio o sistemas de instalación.



AXONOMETRÍA GENERAL



PLANTA BADALOT - Propuesta

