

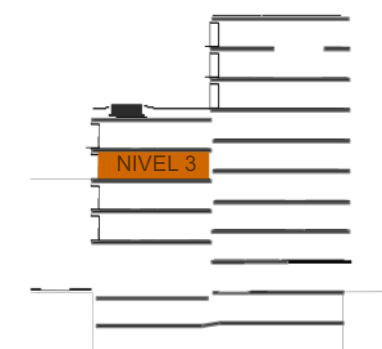
**SUPERFICIES DE VIVIENDA**



**Superficie útil** **CO2. Tipo V3.2**

Salón-Comedor-Cocina	33.84 m <sup>2</sup>
Dormitorio Ppal	15.87 m <sup>2</sup>
Dormitorio 2	14.95 m <sup>2</sup>
Baño 2	3.53 m <sup>2</sup>
Baño 3	3.51 m <sup>2</sup>
Lavadero	4.61 m <sup>2</sup>
Baño Ppal	5.75 m <sup>2</sup>
Dormitorio 3	11.84 m <sup>2</sup>
Distribuidor	10.12 m <sup>2</sup>
Vestidor Ppal	6.99 m <sup>2</sup>
<b>Viv. Interior</b>	<b>111.01 m<sup>2</sup></b>
Patio	37.66 m <sup>2</sup>
<b>Viv. Exterior</b>	<b>37.66 m<sup>2</sup></b>
<b>Superficie útil Vivienda :</b>	<b>148.67 m<sup>2</sup></b>

<b>Superficie construida Vivienda</b>	<b>147,15 m<sup>2</sup></b>
Interior con p.p zonas comunes	185,99 m <sup>2</sup>



**LOCALIZACIÓN VIVIENDA**

