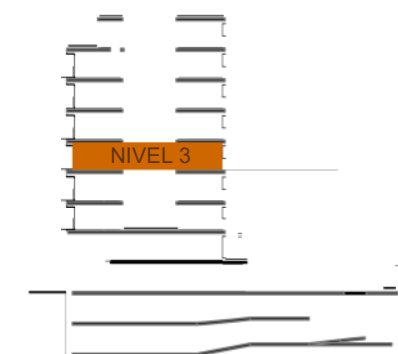




SUPERFICIES DE VIVIENDA

Superficie útil	CO2. Tipo V3.1
Salón-Comedor-Cocina	42.89 m ²
Lavadero	2.68 m ²
Aseo	2.51 m ²
Baño 2	4.38 m ²
Dormitorio 2	15.34 m ²
Distribuidor	7.91 m ²
Baño Ppal	13.70 m ²
Vestidor Ppal	11.48 m ²
Dormitorio Ppal	16.54 m ²
Vestidor 2	5.76 m ²
Viv. Interior	123.19 m²
Superficie útil Vivienda :	123.19 m²

Superficie construida Vivienda	163,37 m²
Interior con p.p zonas comunes	206,39 m ²



LOCALIZACIÓN VIVIENDA

