

 Sarrià
Bonanova
Exclusive homes



Exclusive
homes
per viure
moments
únicos

La felicitat està a la llar que omple l'ànima



vista
exclusiva

exclusiva
localització

Sarrià Bonanova

Sarrià-Bonanova és un districte de Barcelona amb identitat pròpia.

La proximitat a **Collserola**, a més de les seves extenses zones verdes, el converteixen en un **espai residencial elitista de les classes més acomodades de Barcelona**.

Travessat pels **túnels de Vallvidrera**, comunica directament amb la veïna comarca del Vallès, la qual cosa el converteix en un enclavament comunicacional molt fluït.

Sarrià-Bonanova; un lloc per perdre's i contemplar la bellesa de la vegetació mediterrània.

Sarrià

 Sarrià
Bonanova
Exclusive homes

Passeig de
la Bonanova, 117

Via Augusta

Mobilitat

per guanyar comoditat

Comunicacions

FGC línies S1 - S2 - S5 - S5S - S6 - S7

Metro L6 - L12 - L9 - L10

Bus TMB 22 - 64 - 66 - 68

Nitbus N7

En cotxe: al costat de la Ronda de Dalt
i dels túnels de Vallvidrera.

A 15 minuts de l'Estació de Sants

i a 20 de l'Aeroport de Barcelona-El Prat.

Història

patrimoni i tradició



Un barri d'arquitectura tradicional, amb un mercat centenari i una gran varietat de comerços locals que recorren l'eix principal del nucli antic. Palauets isabelins que funcionen com a casa museu i importants monuments culturals, com l'església gòtica de Sant Vicenç, plena d'obres d'art de diferents èpoques i estils.

Serveis

exclusius que t'ofereix la zona



educació

Estaràs al costat dels millors centres educatius de la ciutat.



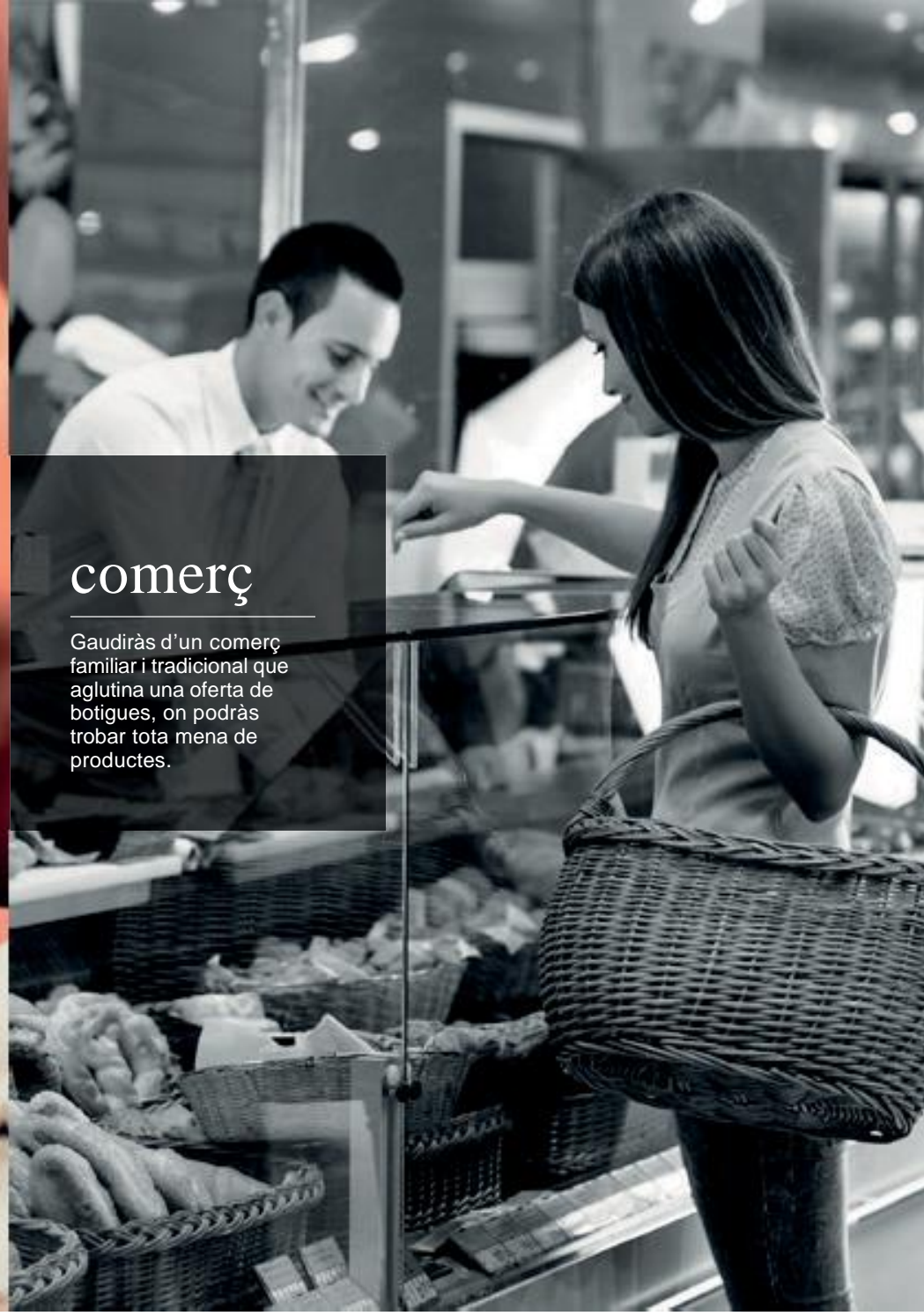
escoles de negocis

T'ubicaràs a la zona de les escoles de negocis més prestigioses a escala internacional amb una àmplia oferta de programes formatius.



salut i bellesa

Envolta't dels centres de salut i bellesa líders en el sector sanitari privat que compten amb la més alta tecnologia i innovació.



comerç

Gaudiràs d'un comerç familiar i tradicional que aglutina una oferta de botigues, on podràs trobar tota mena de productes.



gastronomia

Viuràs al districte dels millors restaurants de la zona alta de Barcelona.

9 habitatges d'alt standing

- Habitatges de 3 habitacions
- 140 m² construïts
- Inclouen aparcament i traster
- Piscina i gimnàs

AA

Eficiència energètica, màxim confort

Oferim una alta eficiència energètica reduint el consum d'energia.

L'estructura de la façana combina diferents tipus de materials, contribuint a la bona ventilació i aïllament tèrmic dels habitatges, i juntament amb les eficients instal·lacions aconseguim la qualificació energètica AA.

*exclusivitat
és poder escollir
un estil de vida que
marqui la diferència*





Llum
*l'ingredient màgic
que il·lumina la nit*



Seguretat
i preocupa't d'allò que realment importa

Relax

amb vistes a l'skyline de Barcelona

zones Comunes

Terrassa, piscina
i solàrium



Salut

*l'estat de complet benestar
físic i mental*

zones Comunes

Gimnàs amb
màquines fitnes



Àtic

Deluxe

3 habitacions

2 banys

2 terrasses

1 terrassa privada

Viure, sentir,

gaudir



Àtic Deluxe

- 3 habitacions
- 2 banys
- 2 terrasses
- 1 terrassa privada

Viure, sentir,



Superfície mitjana
construïda tancada:
137 m²

Superfície mitjana
exterior:
65 m²



somniar

racons especials *per alimentar moments*



Acabats

- Placa de cocció i frontal Dekton
- Aiguera d'acer inoxidable sota la placa
- Aixeta de monocomandament de gamma alta
- Electrodomèstics NEFF



Acabats

- Plat de dutxa Duravit
- Rentamans sobre moble de Duravit
- Väter i bidet suspesos de Duravit
- Aixeteria GROHE

Habitatge

Premium

3 habitacions

2 banys

3 terrasses

inspirar, ser,

respirar

Habitatge

Premium

3 habitacions
2 banys
3 terrasses

inspirar, ser,



Superfície mitjana
construïda tancada:
137 m²

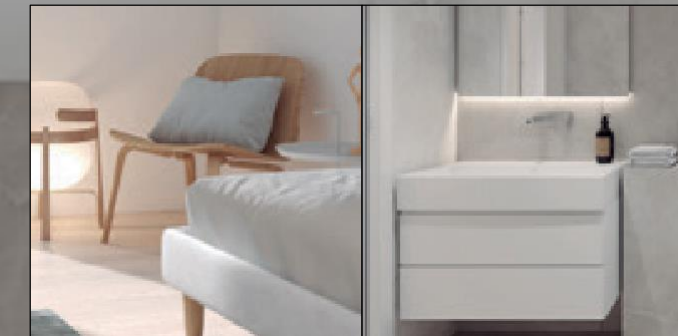
Superfície mitjana
exterior:
21 m²

somniar

detalls
únicos
que marquen la diferència

Acabats

- Instal·lació d'aerotèmia
- Calefacció per terra radiant
- Aire per sistema de fancoils
- Armari encastats lacats en blanc mat



Acabats

- Banyera, rentamans i inodor Duravit
- Mirall i aixetes GROHE
- Paviment porcellànic
- Enrajolat amb gres porcellànic

Qualitat acabats

Equipament comunitari



Equipament comunitari interior

- A l'espai comú hi ha accés a l'ascensor per a 8 persones, amb acabats de gamma superior i mirall.
- **12 places** per a vehicles
- **11 places** per a motos
- **9 places** per a bicicletes
- **9 trasters**



Seguretat

- **Claus mestres** amb nivells d'accés segons tipus d'usuari.



Equipament comunitari exterior

- **Zona comunitària interior:** Vestíbul amb zona d'espera integrada en mobiliari.
- **Zona comunitària exterior:** Piscina amb solàrium en terrat.



Gimnàs

- Equipat amb **màquines de fitness**
- **2 cintes de córrer**
- **2 el·líptiques**
- **2 bicicletes spinning**
- **1 rack amb peses (mig)**
- **Pantalla**



Piscina exterior

- **Zona comunitària exterior:** Piscina desbordant amb solàrium en terrat.

Qualitat acabats

Interiors



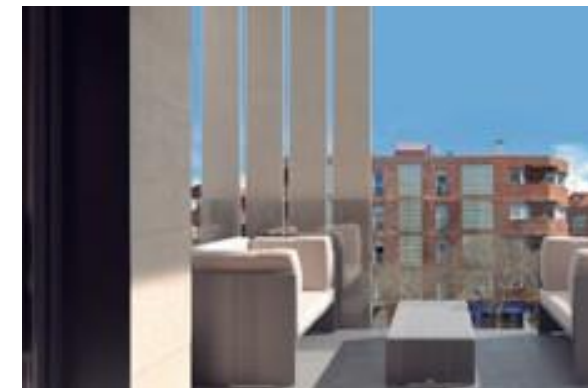
Façanes

- **Façanes dels habitatges:** façana portant de maó calat amb aïllament amb sistema de façana ventilada, acabat de gres porcellànic.
- **Façana de les testeres i pati interior:** acabat exterior SATE amb estuc fi flexible de color clar. Al pati interior hi ha una façana amb gelosia que limita la parcel·la per on creix vegetació.
- **Façana dels balcons:** sistema de peces porcel·làniques fixades als extrems inferior i superior que donen privacitat als balcons de cada habitatge.



Aïllaments

- Plafó rígid de llana de roca de doble densitat fixat a parament resistent amb sistema Sto.
- **AA** Qualificació energètica AA.



Cobertes

- **Coberta dels balcons:** coberta transitable sobre llosa balconera, amb acabat de gres porcellànic.
- **Planta coberta:** coberta plana transitable de gres porcellànic i aïllament.
- **Coberta de la zona d'instal·lacions:** coberta invertida transitable amb acabat de graves (a la zona de les unitats exteriors d'aire condicionat).
- **Coberta del nucli de les escales:** coberta invertida no transitable amb acabat de graves.



Tancaments i coberta exterior

- Tancaments d'alumini lacat amb ruptura de pont tèrmic i perfils rectes.
- Les finestres són practicables amb microventilació, amb fulla oculta o corredisses elevables. Vidre transparent i translúcid als banys.
- Persianes d'alumini motoritzades.
- Barana de vidre als balcons.



Paviments

- Paviment porcelànic en cuina, safarejos, banys, lavabos, balcons i terrasses.
- Resta de l'habitatge: parquet laminat acabat de roure.

Qualitat acabats

Interiors



Envans interiors

- Separació entre habitatges d'envà de guix laminat d'estructura doble amb cambra independent i amb xapa d'acer galvanitzat de seguretat i doble placa resistent al foc.
- Envans interiors de cartó guix amb aïllament interior.



Revestiment i falsos sostres

- Les parets i els sostres s'enguixaran i es pintaran amb pintura plàstica llisa, i es col·locaran falsos sostres a tot l'habitatge (cuines, safarejos, banys, passadissos, rebedors, dormitoris i saló).
- Les estances humides tindran plaques hidròfugues.
- Els banys, lavabos i safarejos s'enrajolaran amb gres porcellànic rectificat de gran format.



Fusteria

- Porta d'accés a habitatges blindada. Pom de 5 punts de seguretat.
- Fusteria interior cega normalitzada estàndard.
- Armaris encastrats lacats en blanc mat.



Cuines i equipaments

- Moblament de cuina amb mobles alts i baixos amb gola i sense tiradors.
- Placa de cocció i frontal Dekton. Aigüera d'acer inoxidable sota la placa i aixeta de monocomandament de gamma alta.
- S'inclouen electrodomèstics marca NEFF (placa inducció, forn, microones, nevera combinada, rentaplats i campana).



Electricitat i telecomunicacions

- Instal·lació i preses de telecomunicacions a totes les estances llevat de banys i safarejos segons reglament d'ITC.
- Videoporter per accedir a l'edifici.

Qualitat acabats

Interiors



Bany, sanitaris i aixeteria

- **Bany principal:** plat de dutxa enrasat de Duravit, dos rentamans sobre moble de Duravit, vàter i bidet suspesos de Duravit. Mirall, mampara, aixeteria de la marca GROHE.
- **Bany secundari:** banyera, rentamans i vàter de Duravit. Mirall, aixeteria de la marca GROHE.



Climatització, calefacció i aigua calenta sanitària

- Instal·lació d'aerotèrmia, calefacció per terra radiant i aire per sistema de fancoils.
- Termòstats ubicats en sala principal.



Fontaneria i sanejament

- Canonades de polietilè reticulat.



Domòtica

- Sistema de domòtica per a escenes d'il·luminació, control de persianes, encesa d'instal·lació de climatització.



exclusivament per a tu

El present document s'ha confeccionat amb finalitats comercials. S'adverteix que la informació que conté pot patir variacions al llarg del desenvolupament de la promoció immobiliària o presentar elements que no coincideixin exactament o íntegrament amb la promoció immobiliària en comercialització, per la qual cosa no constitueix oferta ni té cap efecte contractual. Si voleu rebre informació completa sobre l'objecte anunciat, poseu-vos en contacte amb nosaltres. Les imatges d'aquest catàleg són orientatives i no vinculants contractualment.