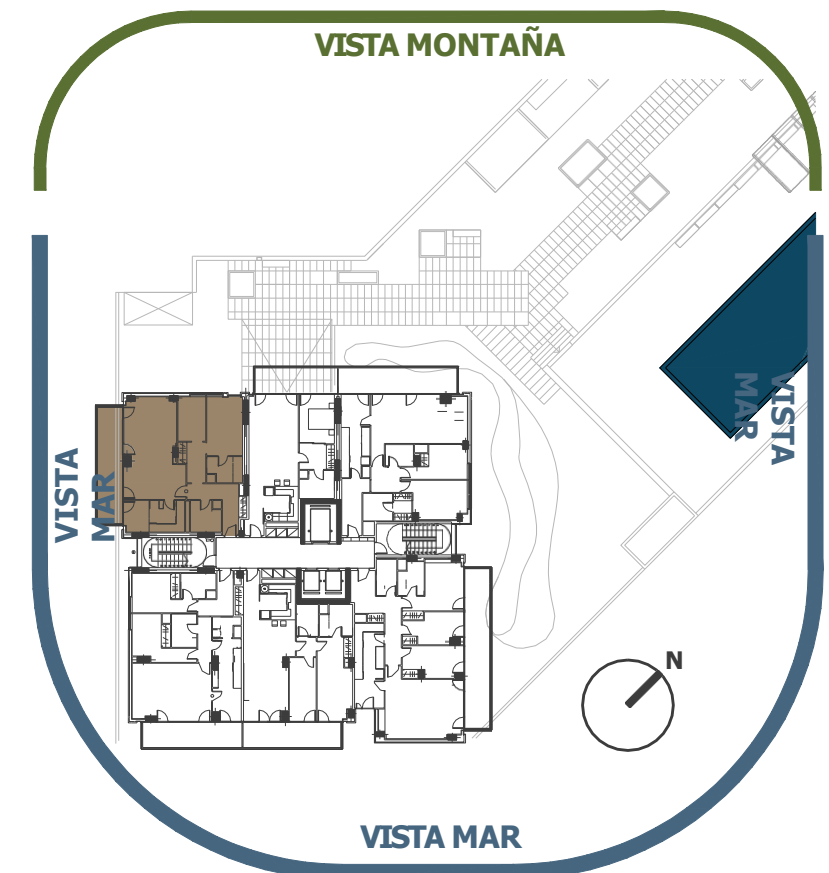


SUPERFICIES ÚTILES (m <sup>2</sup> )					
1	Cocina / Office	9.77	5	Baño 1	4.46
2	Salón / Comedor	29.74	6	Baño 2	4.45
3	Habitación suite	10.95	7	Distribuidor	13.90
4	Habitación 2	6.70	8	Terraza 1	17.98
				SUPERFICIE ÚTIL TOTAL	97.82
				SUPERFICIE CONSTRUIDA	132.36



## TORRE A - Planta 1 a 16 puerta 2<sup>a</sup>