

BADALONA CANAL

P 1 - ESC C - B



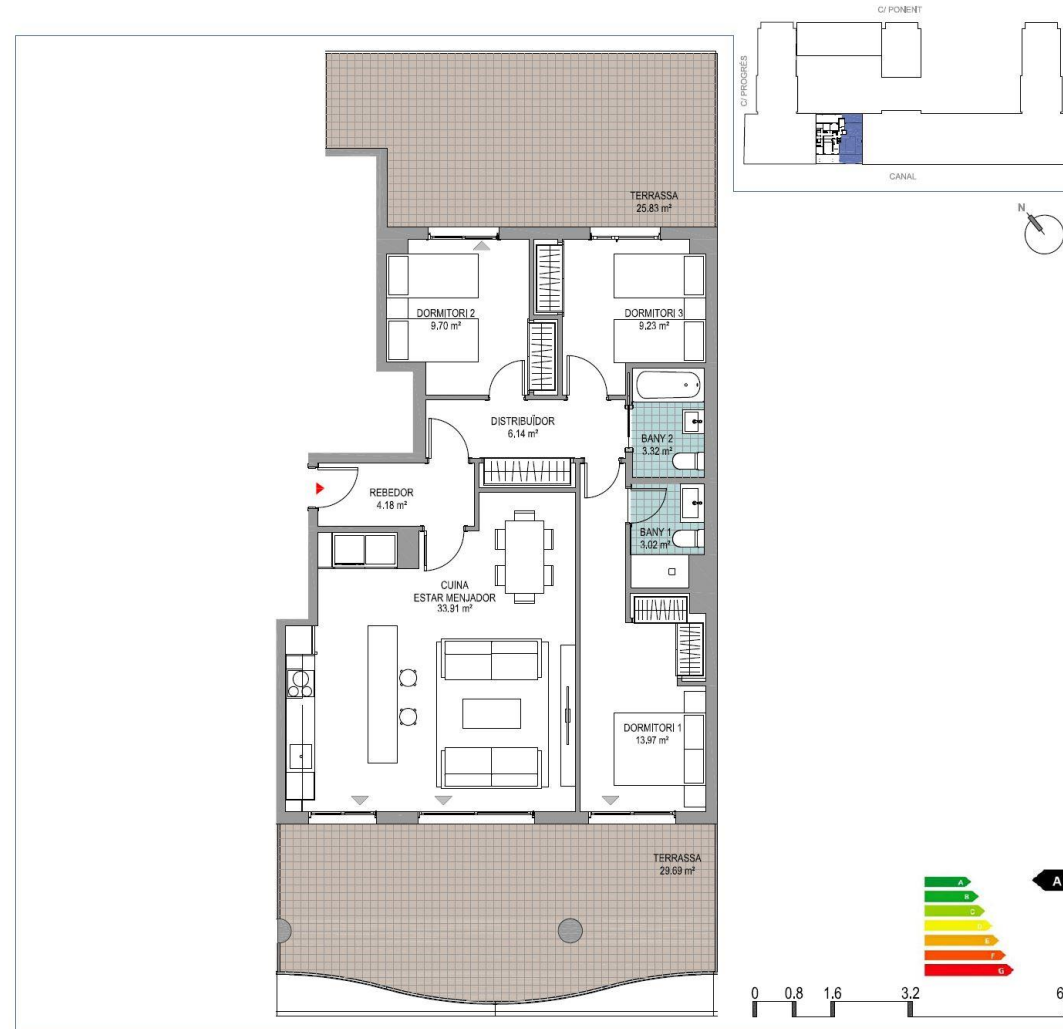
Planta 1 Escala C Porta B
Típus A08



Superfícies aproximades:

Superfície Útil:	83,47m ²
Superfície Útil Terrassa:	55,52m ²
Superfície Construïda:	114,97m ²

(en la part proporcional de zones comunes)



Aquest document (tant en la seva part gràfica com a les dades referides a superfícies) té caràcter orientatiu, sense perjudici de la Informació més exacta continguda a la documentació tècnica de l'edifici.
Tot el mobiliari que es mostra en aquest plànol, inclosos el de la cuina, s'ha inclòs a efectes merament orientatius i decoratius.