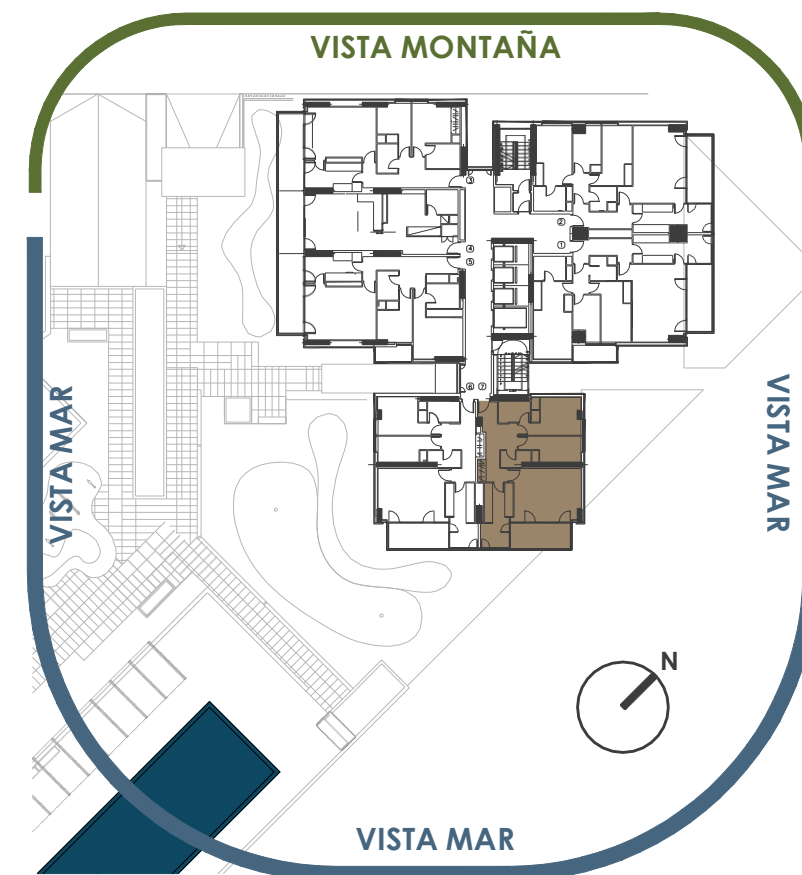




SUPERFICIES ÚTILES (TB-P7)					
1	Cocina / Office	9.37	5	Baño 1	3.76
2	Salón / Comedor	18.78	6	Distribuidor	10.41
3	Habitación suite	12.22	7	Terraza	9.29
4	Habitación 2	8.71			
	SUPERFICIE ÚTIL TOTAL				68.45
	SUPERFICIE CONSTRUIDA				103.99



## TORRE B - Planta 1 a 19 puerta 7ª