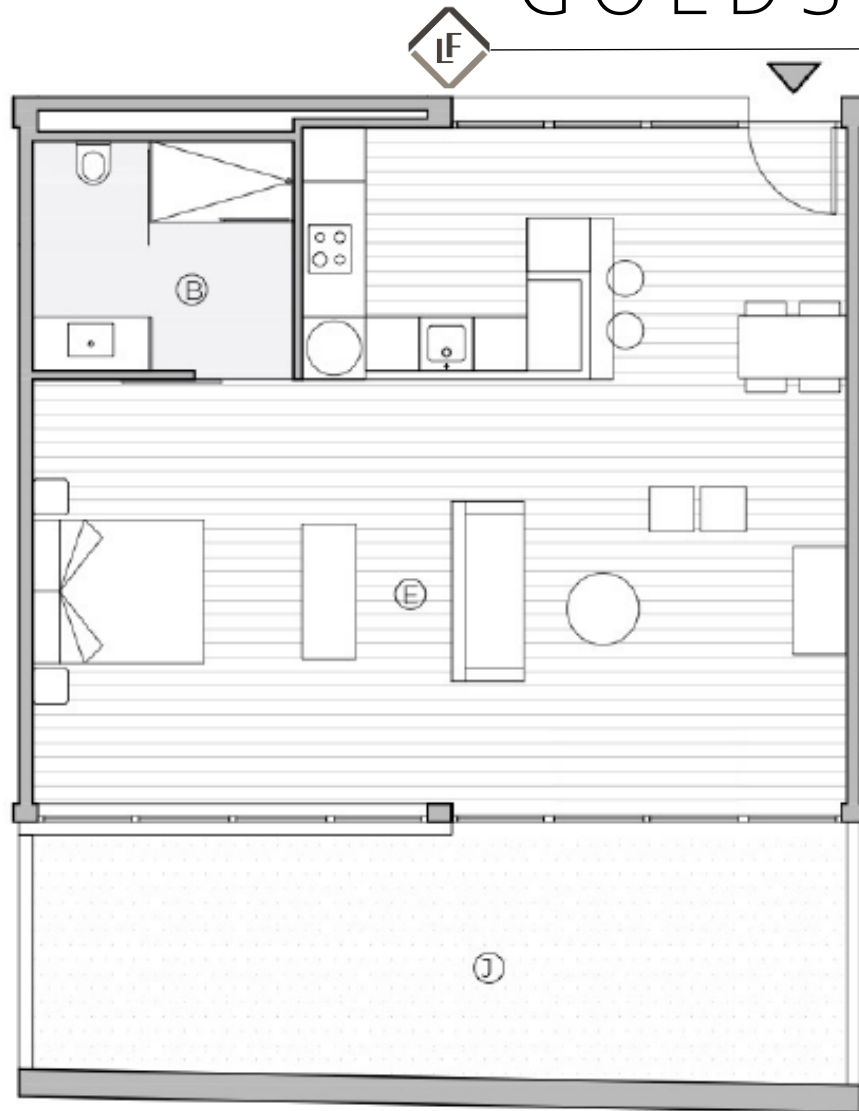


GOLDSMITH LOFTS



PB - 9^a



SUPERFICIE ÚTIL INTERIOR

ESPACIO CENTRAL 60.17 m²

BAÑO 6.96 m²

SUPERFICIE ÚTIL EXTERIOR

JARDÍN 25.16 m²

SUPERFICIE ÚTIL EXTERIOR TOTAL 25.16 m²

SUPERFICIE CONSTRUÍDA 75.44 m²