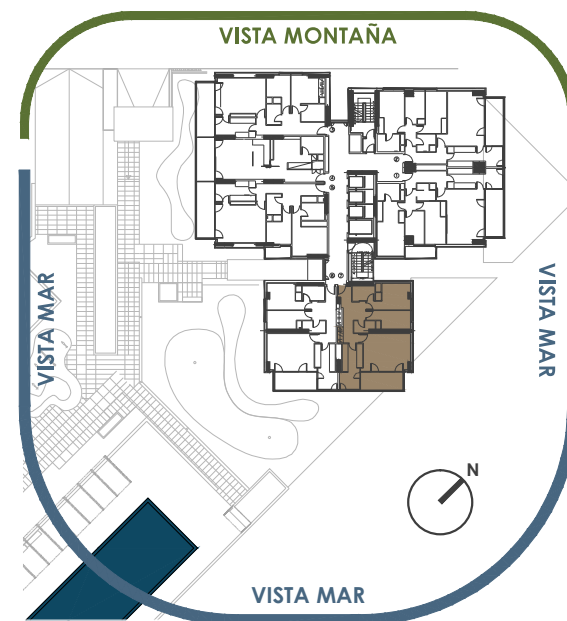




SUPERFICIES ÚTILES (m²)

1	Cocina / Office	9.77	5	Baño 1	3.55
2	Salón / Comedor	19.65	6	Baño 2	3.00
3	Habitación suite	10.08	7	Distribuidor	10.52
4	Habitación 2	7.26	8	Terraza	8.30
SUPERFICIE ÚTIL TOTAL					66.75
SUPERFICIE CONSTRUIDA					103.99



TORRE B - Planta 1 a 19 puerta 7^a

*Este plano no constituye documento contractual. La información que contiene es orientativa y de carácter general.