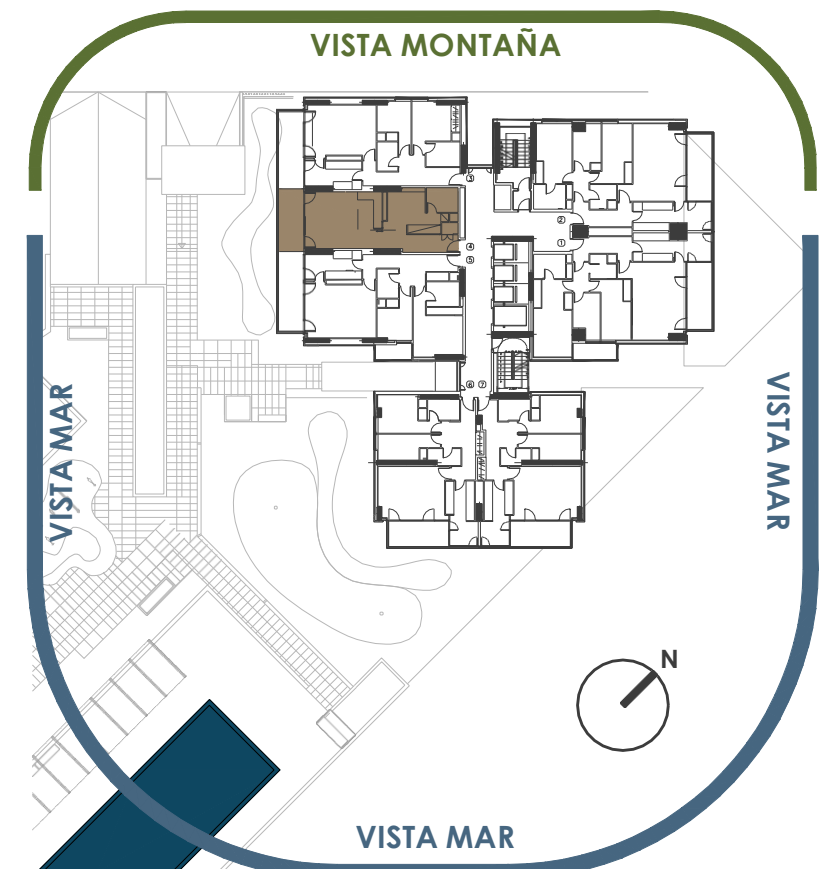


SUPERFICIES ÚTILES (TB-P4)

1	Cocina	4.65	4	Baño	4.25
2	Salón / Comedor	18.67	5	Distribuidor	7.43
3	Habitación suite	14.00	6	Terraza	8.50
SUPERFICIE ÚTIL TOTAL					57.50
SUPERFICIE CONSTRUIDA					75.01



TORRE B - Planta 1 a 19 puerta 4º