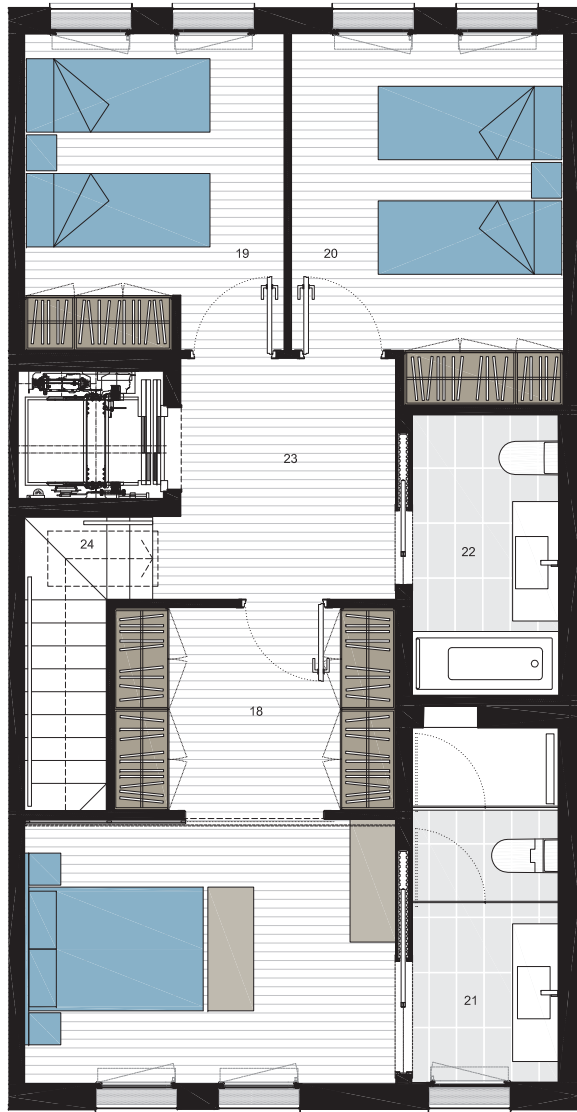
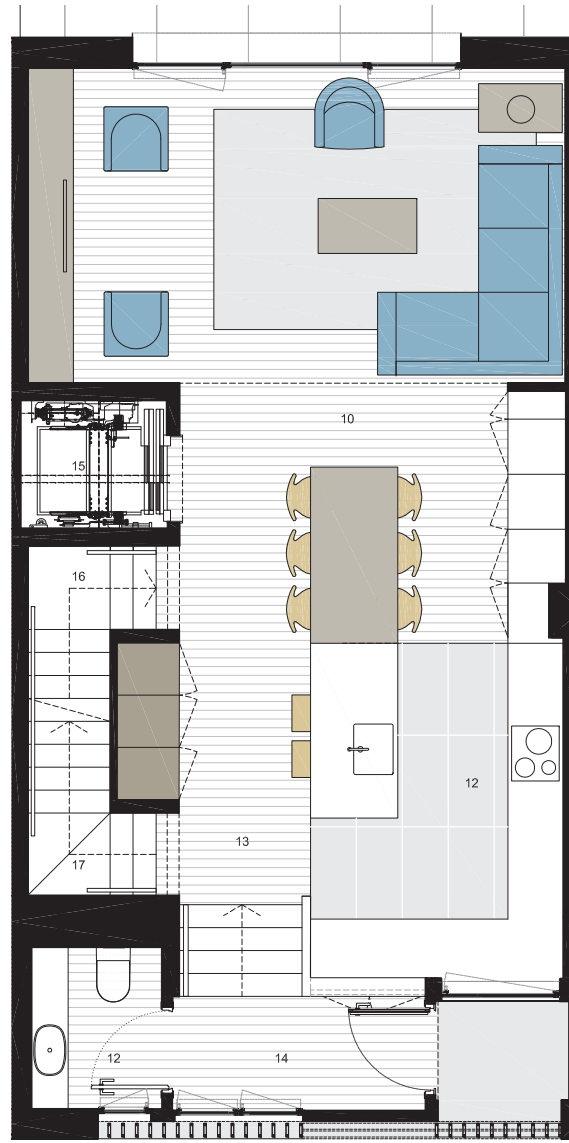


# UNIFAMILIAR MARINER 11B



PLANTA PRIMERA

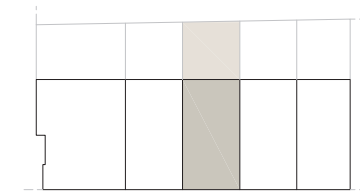


PLANTA BAJA

ACCESO



PLANTA BAJA CON TERRAZA

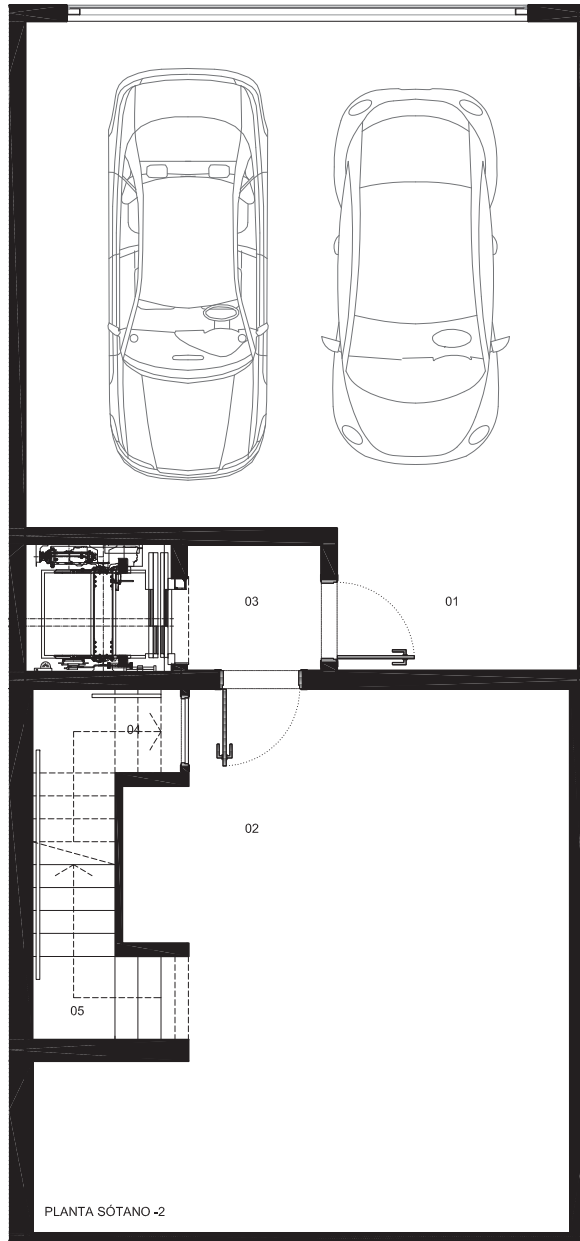
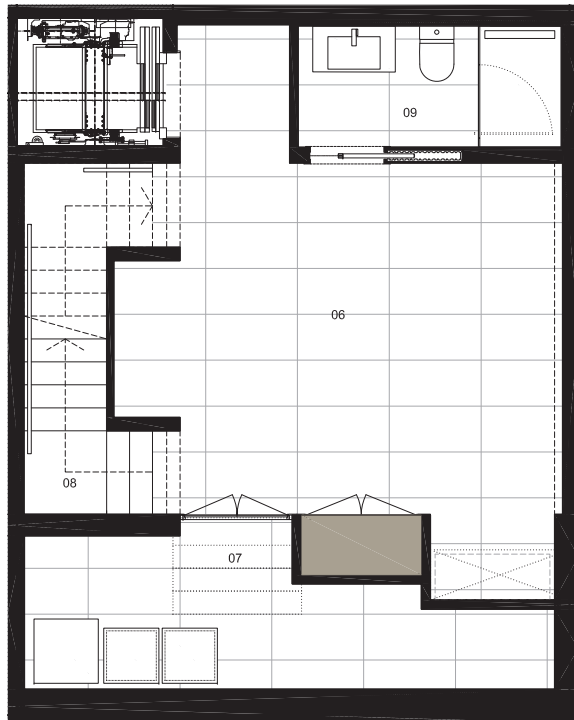


PASSATGE MARINER

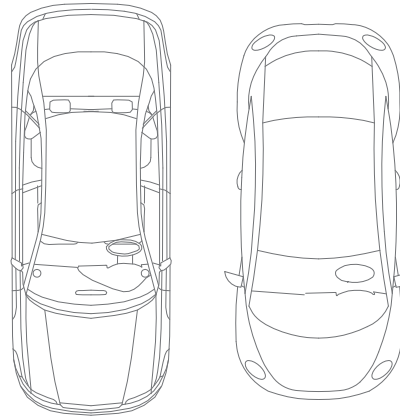
Nota importante: la información gráfica sobre el cuadro de superficies contenida en este soporte es orientativa, elaborada a partir del proyecto básico del edificio y no tiene carácter contractual, por lo que podrá modificarse por la empresa promotora durante la ejecución de las obras por causas de índole técnica, jurídica y comercial. Asimismo, el mobiliario, la decoración, los elementos de ambientación y los electrodomésticos incluidos son de carácter decorativo y no son objeto de contratación. Las cantidades entregadas a cuenta se ingresarán en una cuenta de Banco de Sabadell, S.A. o CaixaBank y estarán garantizadas, siguiendo los requisitos establecidos en la Ley 20/2015.

# UNIFAMILIAR MARINER 11B

PLANTA SÓTANO -1



PLANTA SÓTANO -2

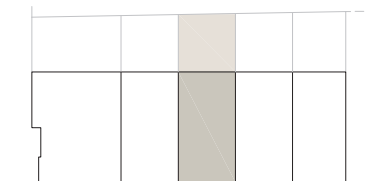


## SUPERFICIE ÚTIL INTERIOR

Planta Sótano -2	S. UTIL	Planta Primera	S. UTIL
01 Garaje	37.34	18 Habitación - Suite	18.55
02 Trastero	29.39	19 Habitación 1	11.32
03 Vestibulo Ascensor	2.00	20 Habitación 2	9.76
04 Armario bajo escalera	2.28	21 Baño 1 - Suite	6.34
05 Escalera	2.32	22 Baño 2	4.91
<b>Total Interior PS2</b>	<b>73.33</b>	23 Distribuidor	6.47
		24 Escalera	2.07
		<b>Total Interior P1</b>	<b>59.42</b>
<b>Planta Sótano -1</b>			
06 Sala 02	21.84		
07 Sala de máquinas	7.96		
08 Escalera	2.29		
09 Baño 3	3.78		
<b>Total Interior PS1</b>	<b>35.87</b>		
<b>Planta Baja</b>			
10 Sala-Comedor	31.46		
11 Cocina	10.70		
12 Aseo	2.51		
13 Distribuidor	5.39		
14 Recibidor	3.42		
15 Cabina Ascensor	1.08		
16 Escalera a PS1	2.07		
17 Escalera a P1	2.28		
<b>Total Interior PB</b>	<b>58.91</b>		

## SUPERFICIES

Construida Interior	279.84	m <sup>2</sup>
Útil interior	227.53	m <sup>2</sup>
Terraza descubierta	38.61	m <sup>2</sup>



PASSATGE MARINER

Nota importante: la información gráfica sobre el cuadro de superficies contenida en este soporte es orientativa, elaborada a partir del proyecto básico del edificio y no tiene carácter contractual, por lo que podrá modificarse por la empresa promotora durante la ejecución de las obras por causas de índole técnica, jurídica y comercial. Asimismo, el mobiliario, la decoración, los elementos de ambientación y los electrodomésticos incluidos son de carácter decorativo y no son objeto de contratación. Las cantidades entregadas a cuenta se ingresarán en una cuenta de Banco de Sabadell, S.A. o CaixaBank y estarán garantizadas, siguiendo los requisitos establecidos en la Ley 20/2015.