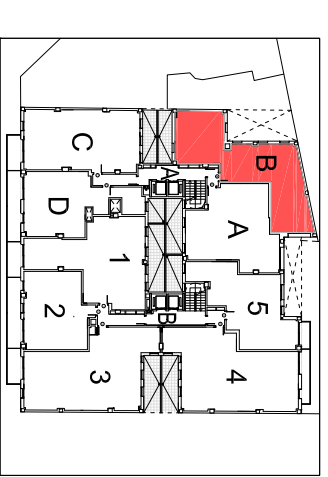
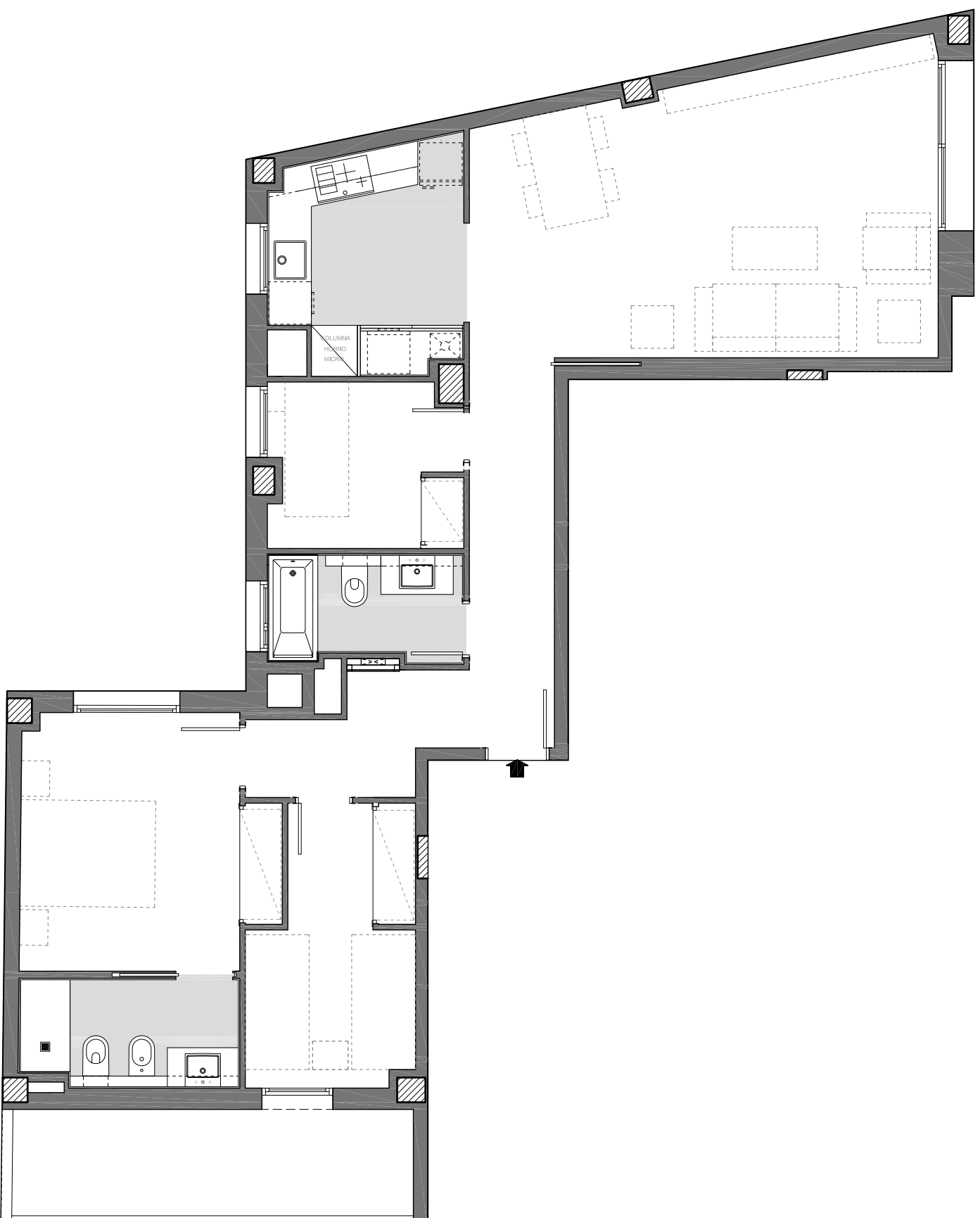


Escala: A
Planta: PRIMERA
Porta: B

BARCELONA

Superficie Construida Interior:	96,61 m ²
Superficie Construida Exterior, Coberta:	-- m ²
Total Superficie Construida:	96,61 m ²
Superficie Util Interior:	79,58 m ²
Superficie Exterior Descubierta:	9,14 m ²



0 1 2 3 4
 Escala: 1/75
 Data: 05 de Desembre de 2018