

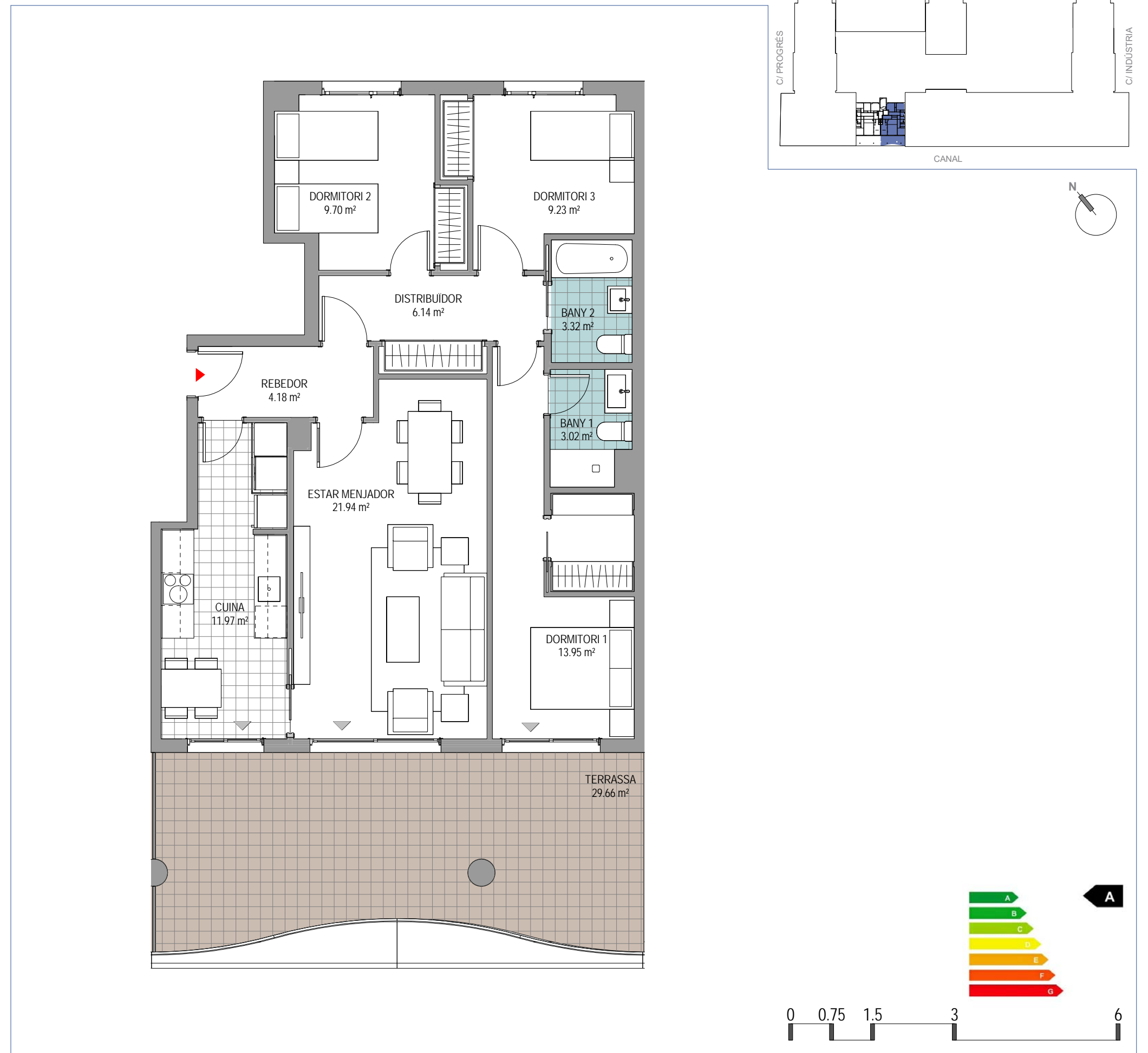
Planta 2 Escala C Porta B

Tipus A07



Superfícies aproximades:

Superfície Útil: 83,45m²
Superfície Útil Terrassa: 29,66m²
Superfície Construïda: 115,16m²
(amb part proporcional de zones comuns)



Aquest document (tant en la seva part gràfica com a les dades referides a superfícies) té caràcter orientatiu, sense perjudici de la informació més exacta continguda a la documentació tècnica de l'edifici. Tot el mobiliari que es mostra en aquest plànol, inclòs el de la cuina, s'ha inclòs a efectes merament orientatius i decoratius.