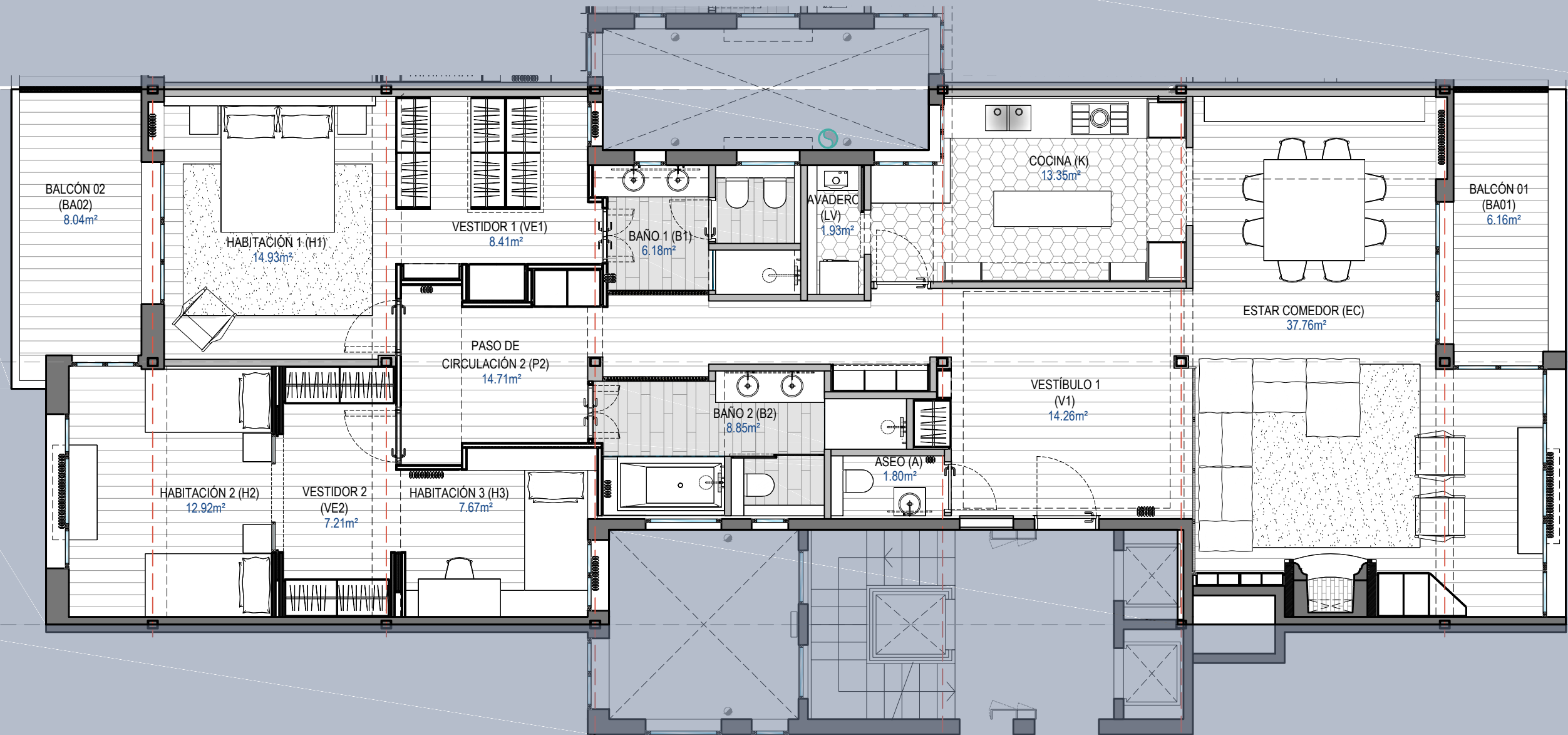


VIVIENDAS UNIFAMILIARES AVDA. DIAGONAL

SUPERFICIE CONSTRUIDA 185.81m²
SUPERFICIE ÚTIL 149.84m²
ESCALA 1-75



AVENIDA DIAGONAL

A0.1

Sala-Comedor: 38.21m² . **Vestibulo:** 14.07m² . **Paso Circulación:** 15.52m² . **Cocina:** 13.35m² . **Habitación 01:** 14.93m² . **Habitación 02:** 12.92m² . **Habitación 03:** 7.70m² . **Vestidor 1:** 8.41m² . **Baño 1:** 6.30m² . **Baño 2:** 9.02m² . **Aseo:** 1.89m² . **Vestidor 2:** 7.08m² . **Lavadero:** 1.93m² . **Terraza 1:** 6.16m² . **Terraza 2:** 8.04m²

El presente documento no es un documento contractual. Durante la ejecución de las obras pueden variar las dimensiones especificadas