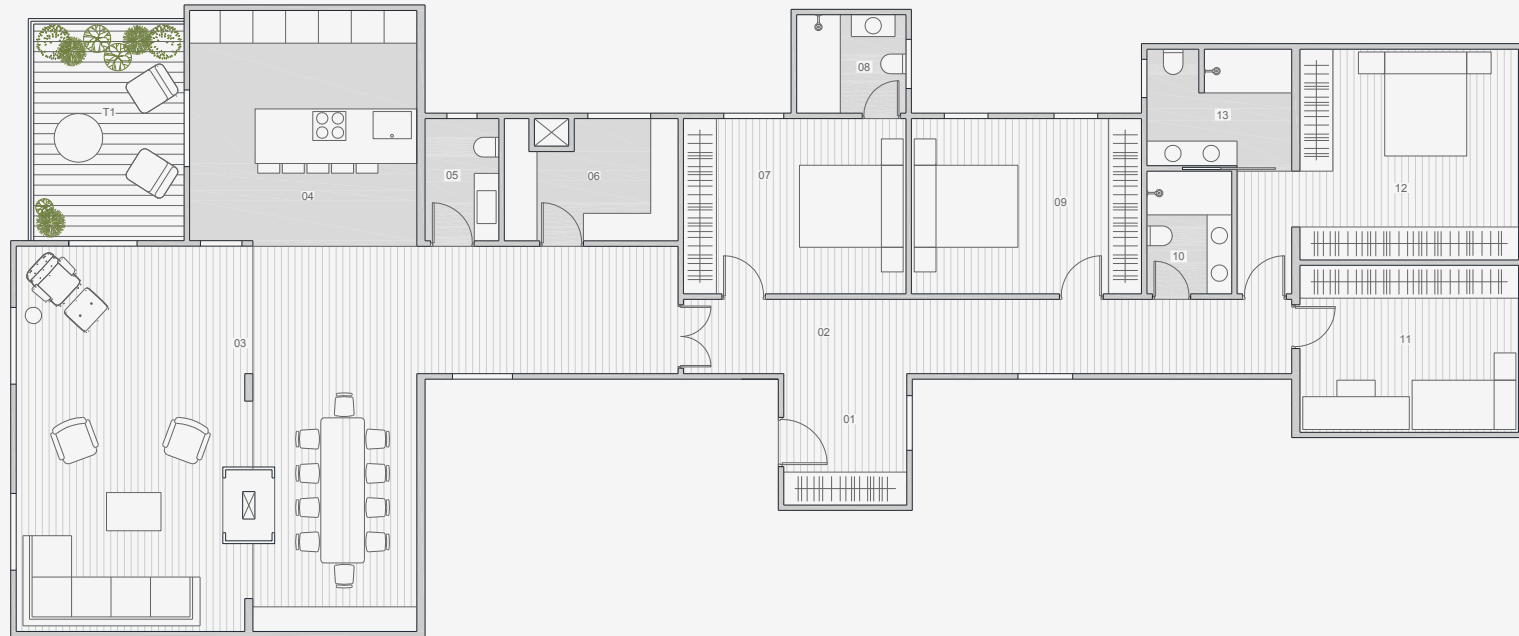


SUPERFICIES INTERIORES ÚTILES

ESTADO ACTUAL

Num.	Descripción	Sup. útil
01	RECIBIDOR	10.29 M2
02	DISTRIBUIDOR 01	7.99 M2
03	DESPACHO	13.91 M2
04	SALÓN	31.99 M2
05	COMEDOR	22.75 M2
06	COCINA	14.39 M2
07	LAVADERO	6.38 M2
08	HABITACIÓN SERVICIO	6.47 M2
09	BAÑO SERVICIO	3.67 M2
10	DISTRIBUIDOR 02	4.90 M2
11	DISTRIBUIDOR 03	9.92 M2
12	HABITACIÓN 01	13.55 M2
13	HABITACIÓN 02	13.72 M2
14	HABITACIÓN 03	14.12 M2
15	BAÑO	5.78 M2
TOTAL SUPERFICIE INTERIOR ÚTIL		179.83 M2
TOTAL SUPERFICIE CONSTRUIDA		195.47 M2
T1	TERRAZA 01	11.57 M2





PROPUESTA DE MEJORA

1. Demoliciones y desmontados
2. Redistribución de espacios. Tabiquería de ladrillo
3. Falso techo en zonas húmedas
4. Tarima flotante en suelos, Azulejos en baños y cocina
5. Instalación de electricidad. Mecanismos Jung
6. Nuevos sanitarios y griferías Roca
7. Nueva instalación de fontanería en cobre y PVC
8. Nueva instalación de calefacción y gas
9. Instalación de Radiadores ferroli
9. Puertas lacadas en blanco en toda la vivienda
10. Nuevas ventanas de aluminio con vidrio térmico
11. Pintado de toda la vivienda, paredes y techos
12. Mobiliario de cocina según plano
13. Encimera de silestone según plano
14. Instalación de aire acondicionado centralizado

PRESUPUESTO DE OBRA

Presupuesto detallado por partidas a disposición previa solicitud.

1. Demoliciones	12,170.21 €
2. Albañilería	15,420.83 €
3. Revestimientos	42,565.53 €
4. Instalación eléctrica	8,474.40 €
5. Instalación fontanería	22,090.39 €
6. Instalación de gas	1,476.60 €
7. Instalación de calefacción	10,079.40 €
8. Instalación de aire acondicionado	14,348.70 €
9. Carpinterías de madera . Puertas.	8,335.30 €
10. Aluminio. Ventanas	15,884.26 €
11. Pinturas y barnices	5,872.16 €
12. Mobiliario de cocina	13,737.94 €

TOTAL OBRA 170,455.72 €

SUPERFICIES INTERIORES ÚTILES

ESTADO REFORMADO

Num.	Descripción	Sup.útil
01	RECIBIDOR	5.46 M2
02	DISTRIBUIDOR	26.40 M2
03	SALÓN - COMEDOR	50.11 M2
04	COCINA	17.81 M2
05	ASEO	3.09 M2
06	LAVADERO	6.67 M2
07	HABITACIÓN SUITE 01	13.10 M2
08	BAÑO SUITE 01	3.67 M2
09	HABITACIÓN 01	13.55 M2
10	BAÑO	3.54 M2
11	HABITACIÓN 02	12.32 M2
12	HABITACIÓN SUITE 02	17.87 M2
13	BAÑO SUITE 02	5.66 M2

TOTAL SUPERFICIE INTERIOR ÚTIL 179.25 M2
TOTAL SUPERFICIE CONSTRUIDA 195.47 M2

T1	TERRAZA 01	11.57 M2
----	------------	----------



IMAGEN VIRTUAL 3D

VISTA COCINA



IMAGEN VIRTUAL 3D



VISTA SALA- COCINA



IMAGEN VIRTUAL 3D

VISTA SALON

PROYECTOS TERMINADOS

