

ILLA DEL CEL

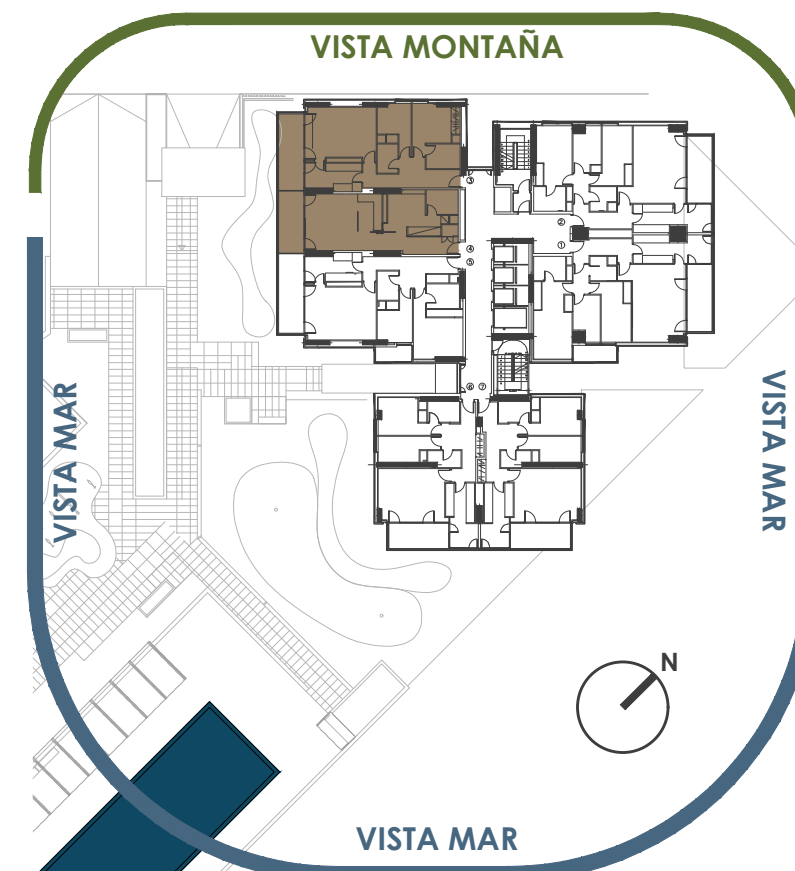
BARCELONA



SUPERFICIES ÚTILES (TB-P4)

1	Cocina	8.67	7	Baño 2	4.25
2	Salón / Comedor	35.20	8	Pasillo	7.50
3	Habitación suite	18.90	9	Recibidor	5.15
4	Habitación 2	13.14	10	Lavadero	2.05
5	Habitación 3	9.00	11	Terraza	18.10
6	Baño 1	3.50			
SUPERFICIE ÚTIL TOTAL					125.46
SUPERFICIE CONSTRUIDA					185.53

VISTA MONTAÑA



TORRE B - Plantas 2,5 y 7 puerta 4^ª