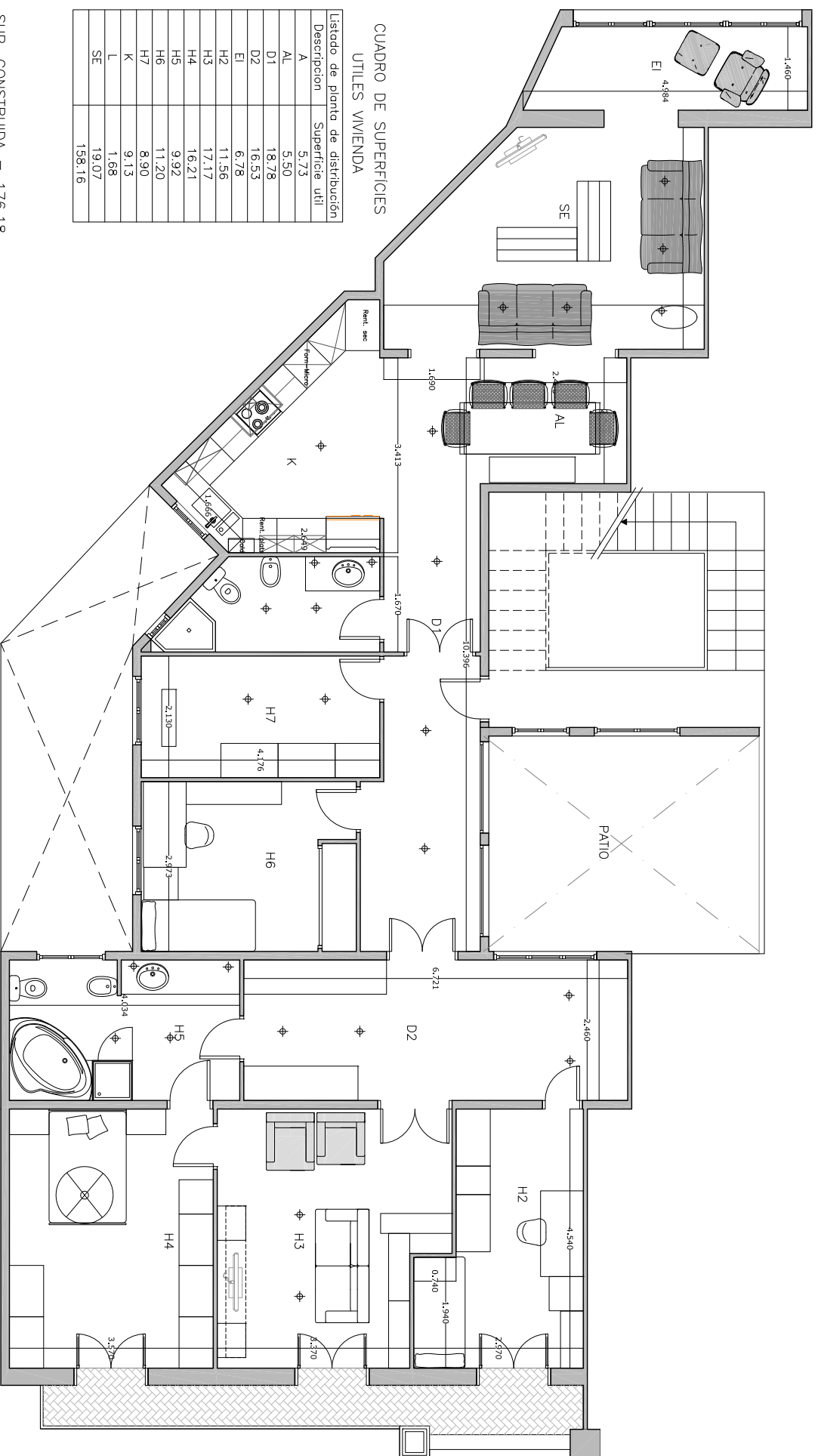


VIMA 3



CUADRO DE SUPERFICIES UTILILES VIVIENDA

Lista de planta de distribución	Superficie útil
A	5,73
AL	5,50
D1	18,78
D2	16,53
EI	6,78
H2	11,56
H3	17,17
H4	16,21
H5	9,92
H6	11,20
H7	8,90
K	9,13
L	1,68
SE	19,07
	158,16

SUP. CONSTRUIDA = 176,18
 SUP. BALCÓN = 8,56

ESTADO REFORMADO