



S bruta= 2.097m²
 Decret Alineacions i Rasants
 6095374.01.2024 (M^a Elena Forné)
 S neta (deduida vorera)= 2.092,65m²
 Tram disconforme=12,15m²

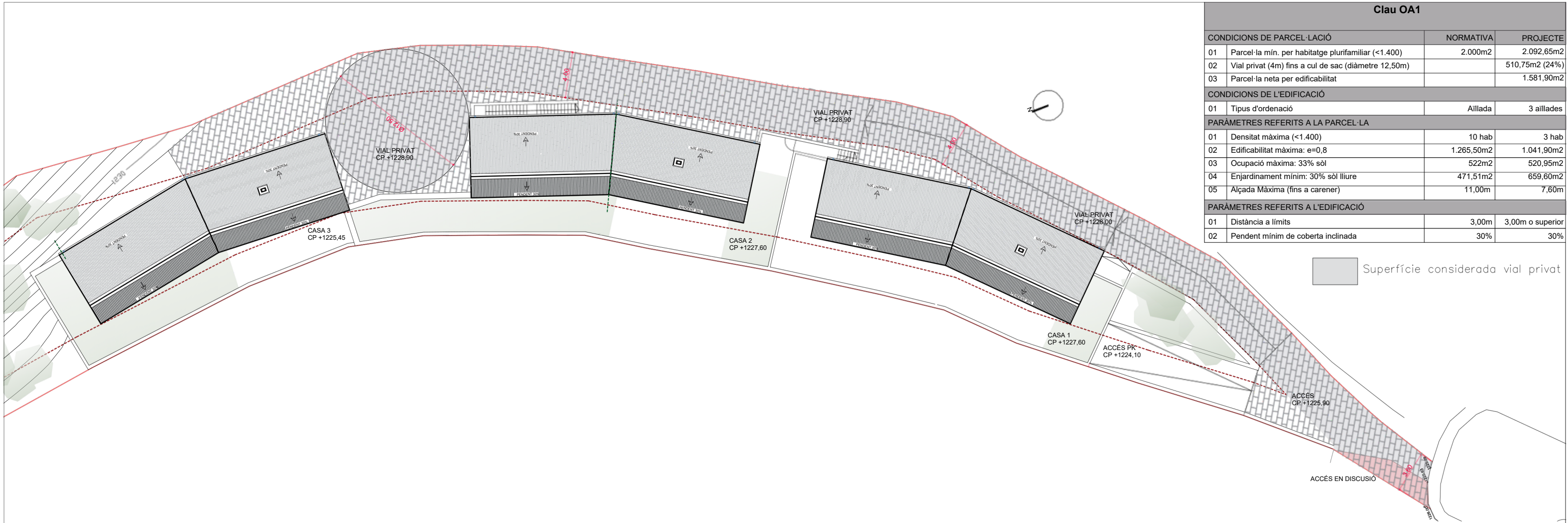
NOTA: manca sol·licitar delimitació amb comunal, segons comentat amb tècnic d'urbanisme. S'adjunta.

LLEGGENDA

	Urbanització
	Rasants
	Contornes
	Aiguats
	Vegetació
	Edificis
	Punts

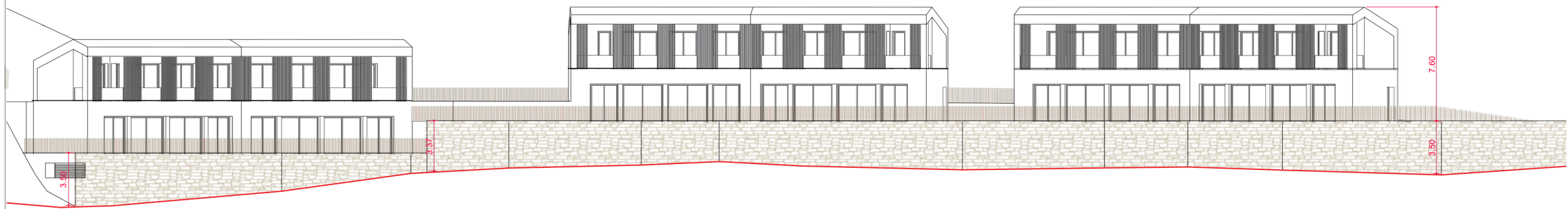
PIANOL:
 AIXECAMENT TOPOGRÀFIC
 TERRA DE LES SOLANELLES

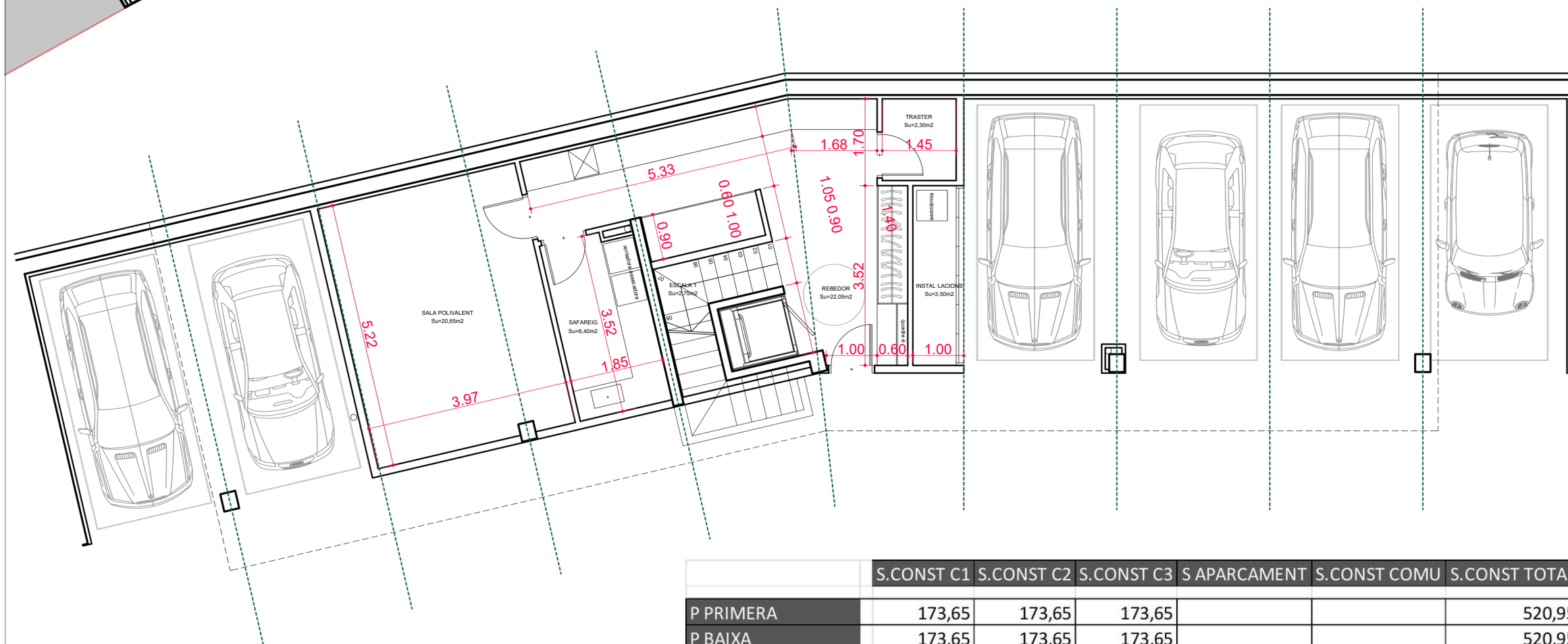
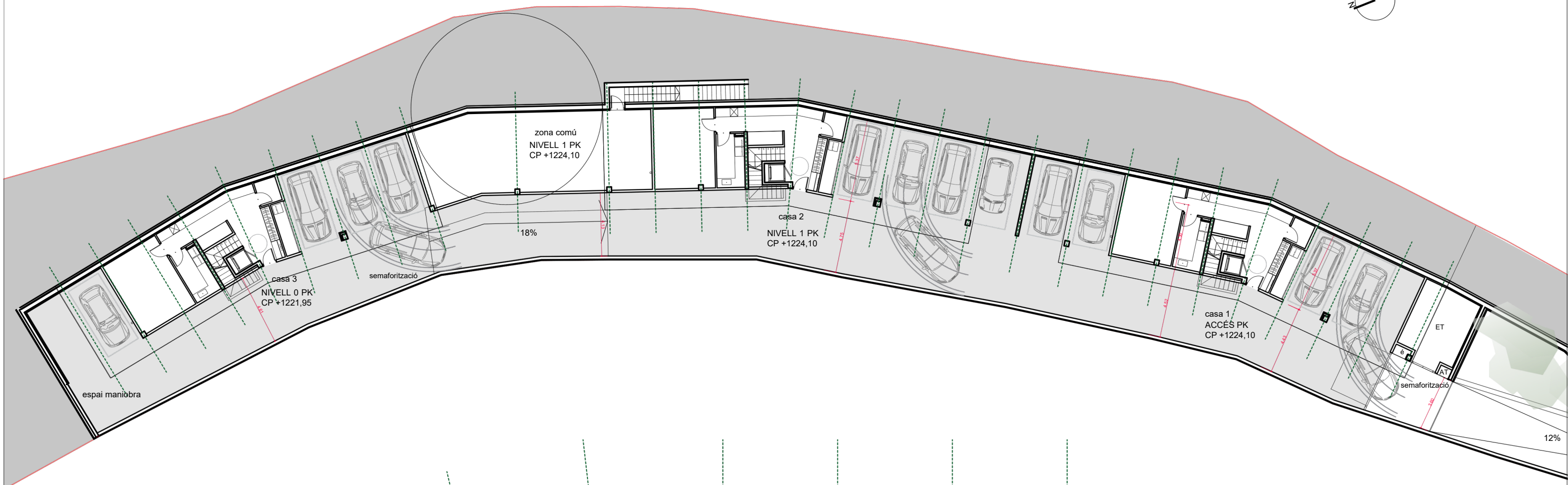
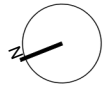
 Av. Francesc Calvet, 22 entrassí Sant Julià de Lòria - Principat d'Andorra Telèfon: 741 622 - Fax: 741 621 Adreça electrònica: ott@andorra.ad	ESCALA: 1:200	DATA: ABRIL 2005
--	------------------	---------------------



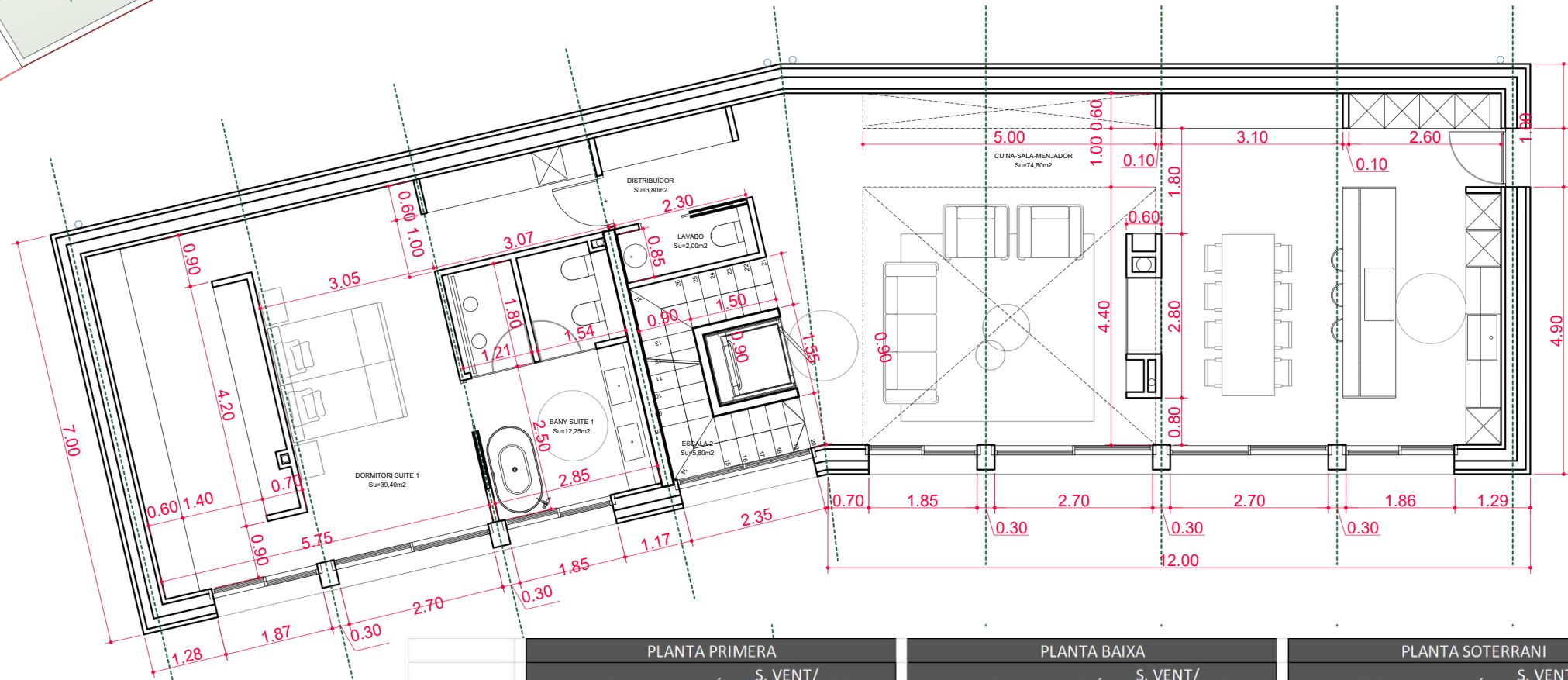
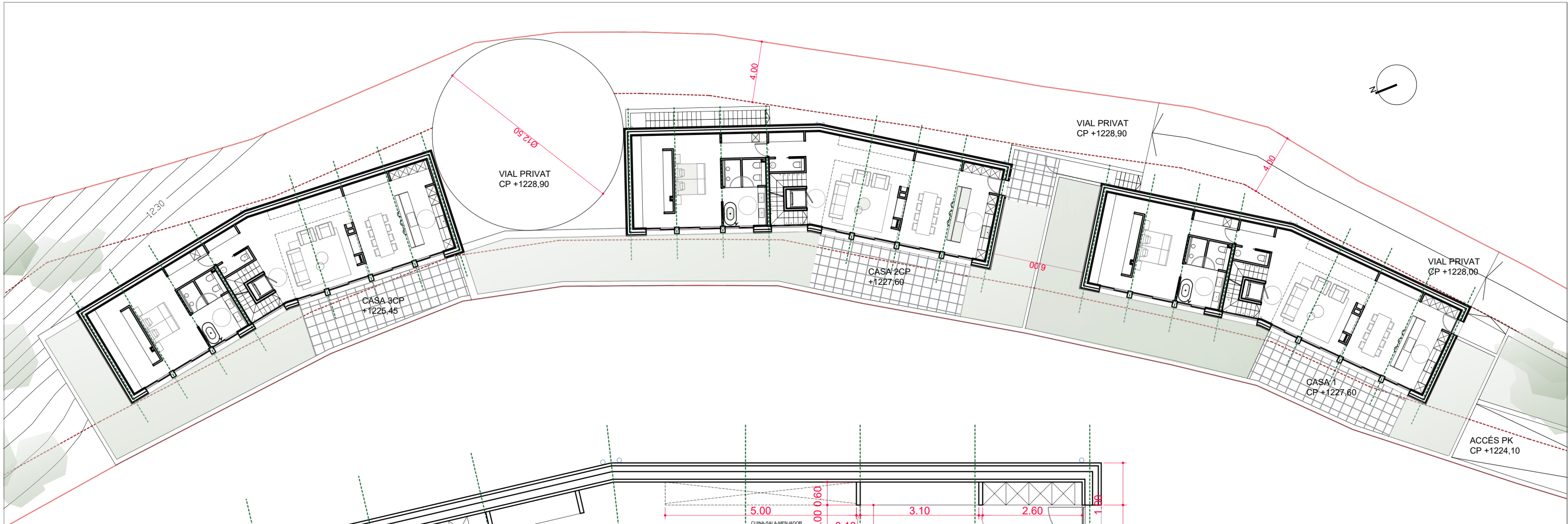
Clau OA1			
CONDICIONS DE PARCEL·LACIÓ		NORMATIVA	PROJECTE
01	Parcel·la mín. per habitatge plurifamiliar (<1.400)	2.000m ²	2.092,65m ²
02	Vial privat (4m) fins a cul de sac (diàmetre 12,50m)		510,75m ² (24%)
03	Parcel·la neta per edificabilitat		1.581,90m ²
CONDICIONS DE L'EDIFICACIÓ			
01	Tipus d'ordenació	Aïllada	3 aïllades
PARÀMETRES REFERITS A LA PARCEL·LA			
01	Densitat màxima (<1.400)	10 hab	3 hab
02	Edificabilitat màxima: e=0,8	1.265,50m ²	1.041,90m ²
03	Ocupació màxima: 33% sòl	522m ²	520,95m ²
04	Enjardinament mínim: 30% sòl lliure	471,51m ²	659,60m ²
05	Alçada Màxima (fins a carener)	11,00m	7,60m
PARÀMETRES REFERITS A L'EDIFICACIÓ			
01	Distància a límits	3,00m	3,00m o superior
02	Pendent mínim de coberta inclinada	30%	30%

Superfície considerada vial privat

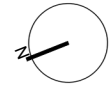




	S.CONST C1	S.CONST C2	S.CONST C3	S APARCAMENT	S.CONST COMU	S.CONST TOTAL
P PRIMERA	173,65	173,65	173,65			520,95
P BAIXA	173,65	173,65	173,65			520,95
TOTALS sobre rasant	347,30	347,30	347,30			1.041,90
P SOTERRANI	73,45	73,45	73,45	670,95	118,55	1.009,85
TOTALS	420,75	420,75	420,75	670,95	118,55	2.051,75

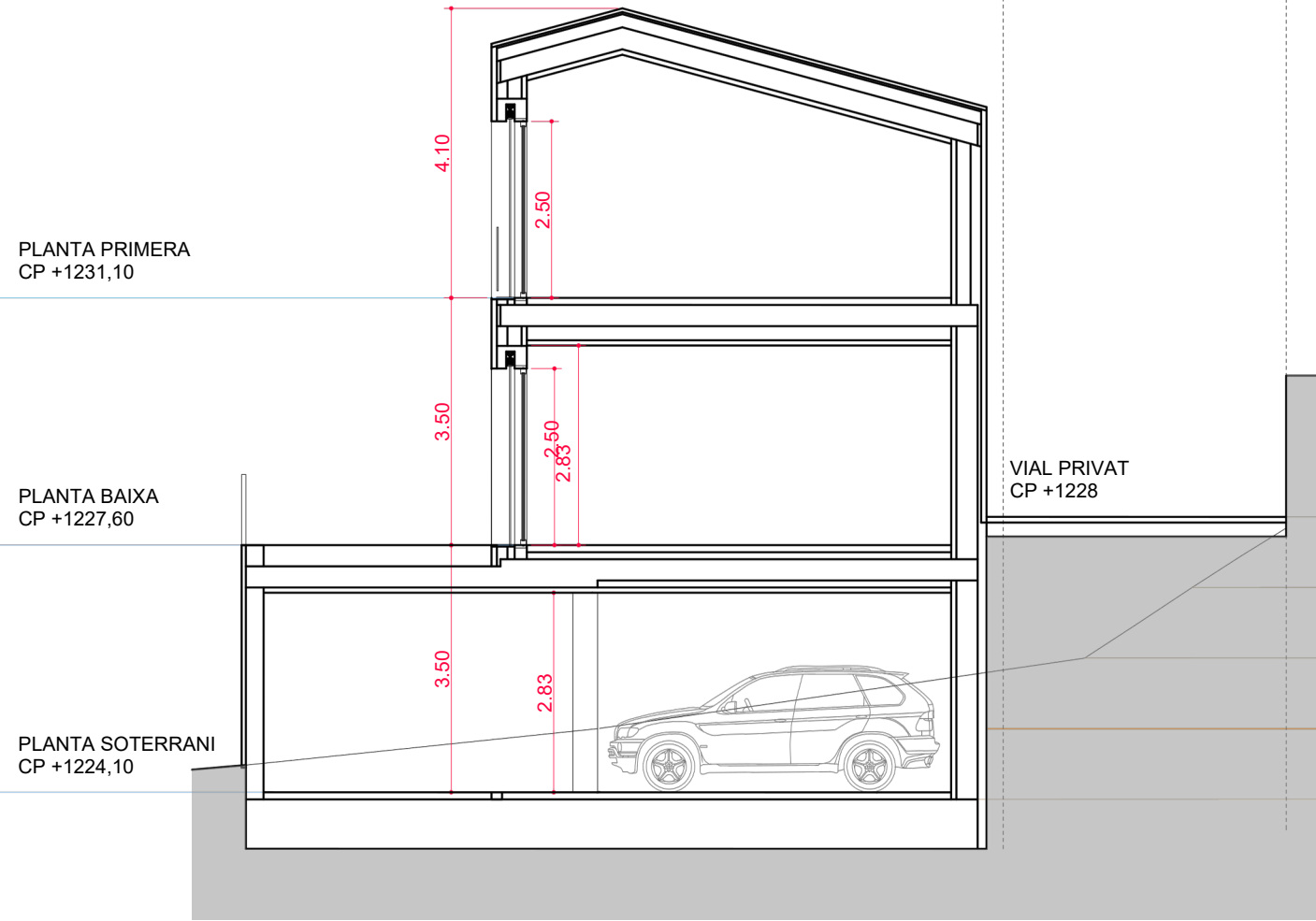


	PLANTA PRIMERA				PLANTA BAIXA				PLANTA SOTERRANI			
	PEÇA	S. ÚTIL	S. VENT/ IL·LUM	S.CONST	PEÇA	S. ÚTIL	S. VENT/ IL·LUM	S.CONST	PEÇA	S. ÚTIL	S. VENT/ IL·LUM	S.CONST
P PRIMERA	escala (1/2pb a pp1)	2,90	5,88		escala (1/2+1/2)	5,80	5,88		rebedor	22,05		
	estudi-distribuidor	20,60	12,35		distribuidor	3,80			escala (1/2 psot a pb)	2,75		
	dormitori suite 2	18,15	4,63		cuina-sala-menjador	74,80	34,13		safareig	6,40		
	bany suite 2	10,90	4,38		lavabo	2,00			sala polivalent	20,65		
	distribuidor d3 i d4	5,35			dormitori suite 1	39,40	11,25		traster	2,30		
	dormitori suite 3	13,90	4,63		bany suite 1	12,25	4,50		instal·lacions	3,50		
	bany suite 3	4,50	3,75									
	dormitori suite 4	17,20	4,63									
	bany suite 4	4,50										
	TOTALS	98,00		173,65	TOTALS	138,05		173,65	TOTALS	57,65		73,45
	terrassa	9,30			terrassa	32,00			aparcament	4p		
					jardi	95,15						

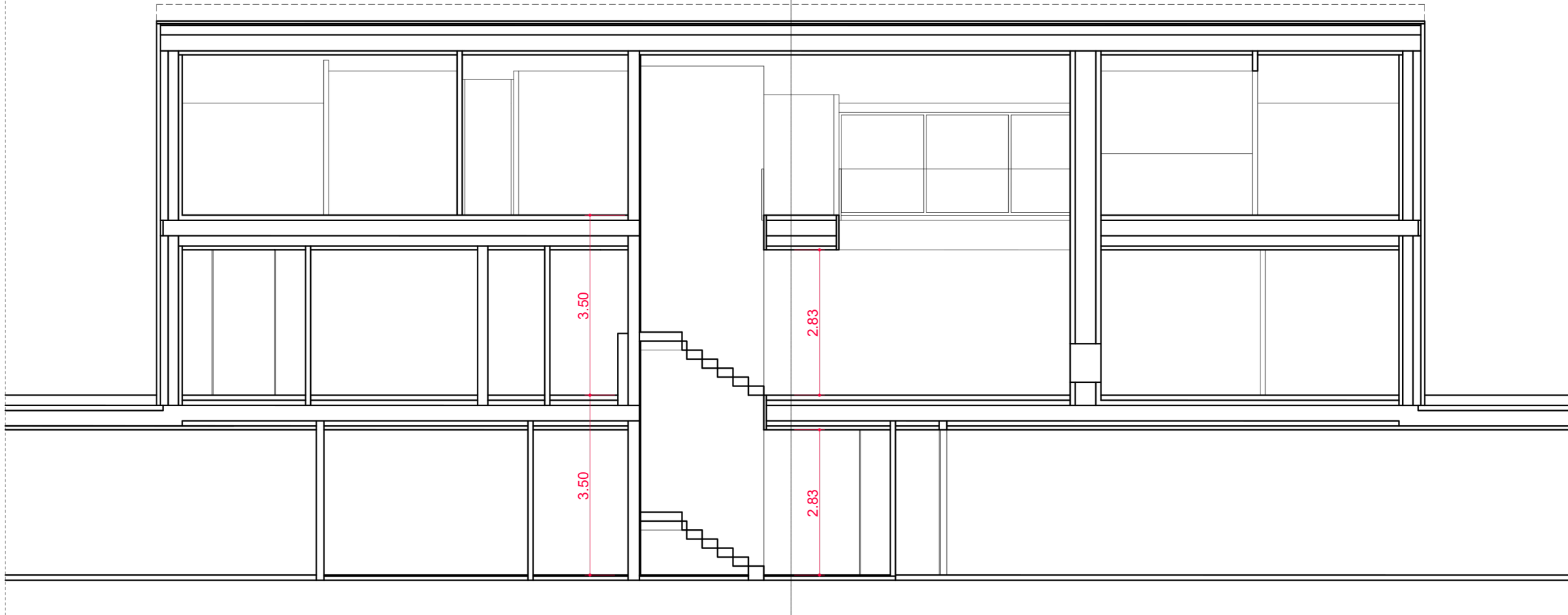
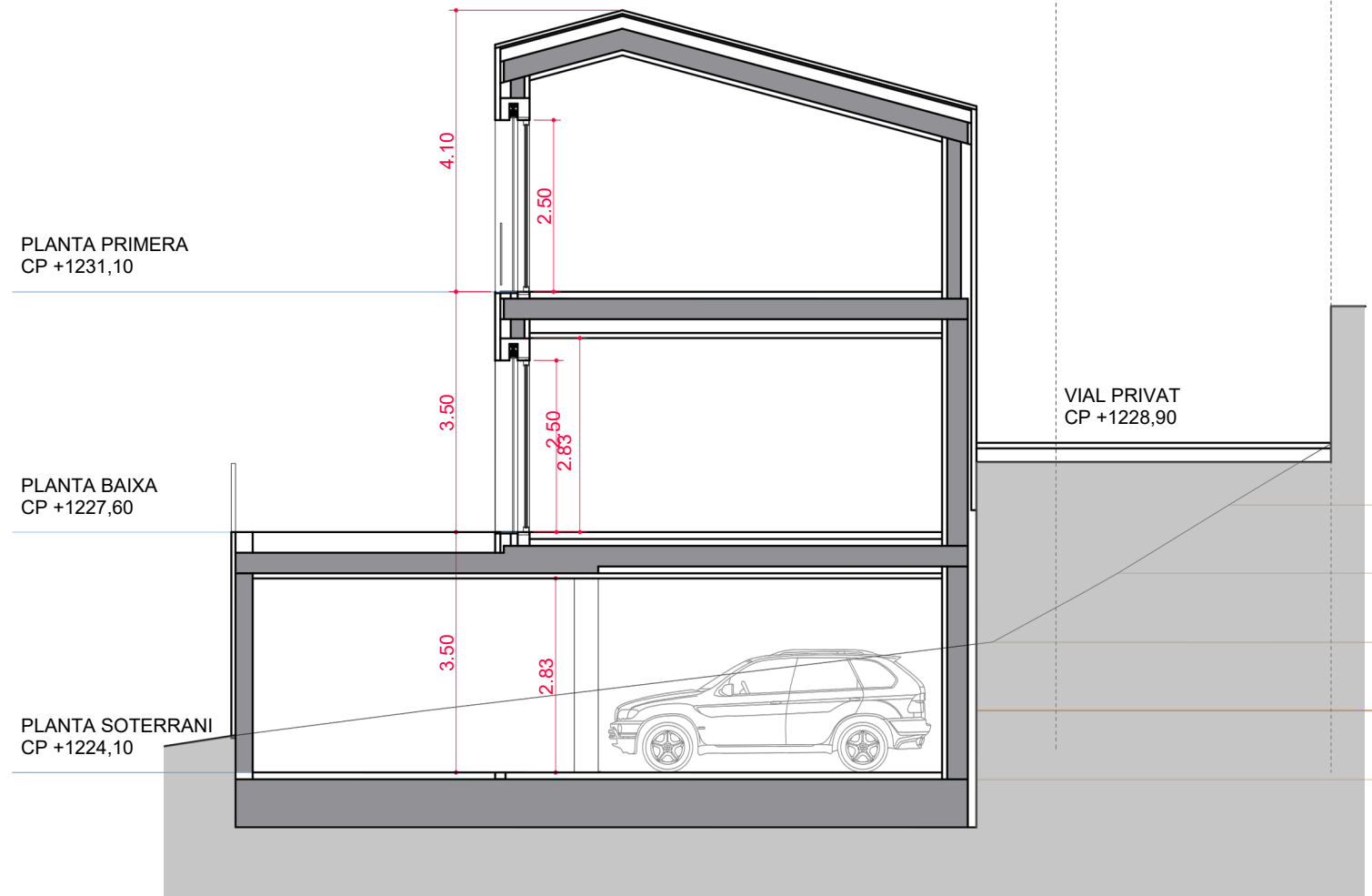


	PLANTA PRIMERA				PLANTA BAIXA				PLANTA SOTERRANI			
	PEÇA	S. ÚTIL	S. VENT/ IL·LUM	S.CONST	PEÇA	S. ÚTIL	S. VENT/ IL·LUM	S.CONST	PEÇA	S. ÚTIL	S. VENT/ IL·LUM	S.CONST
P PRIMERA	escala (1/2pb a pp1)	2,90	5,88		escala (1/2+1/2)	5,80	5,88		rebedor	22,05		
	estudi-distribuidor	20,60	12,35		distribuidor	3,80			escala (1/2 psot a pb)	2,75		
	dormitori suite 2	18,15	4,63		cuina-sala-menjador	74,80	34,13		safareig	6,40		
	bany suite 2	10,90	4,38		lavabo	2,00			sala polivalent	20,65		
	distribuidor d3 i d4	5,35			dormitori suite 1	39,40	11,25		traster	2,30		
	dormitori suite 3	13,90	4,63		bany suite 1	12,25	4,50		instal·lacions	3,50		
	bany suite 3	4,50	3,75									
	dormitori suite 4	17,20	4,63									
	bany suite 4	4,50										
	TOTALS	98,00		173,65	TOTALS	138,05		173,65	TOTALS	57,65		73,45
	terrassa	9,30			terrassa	32,00			aparcament	4p		
					jardi	95,15						

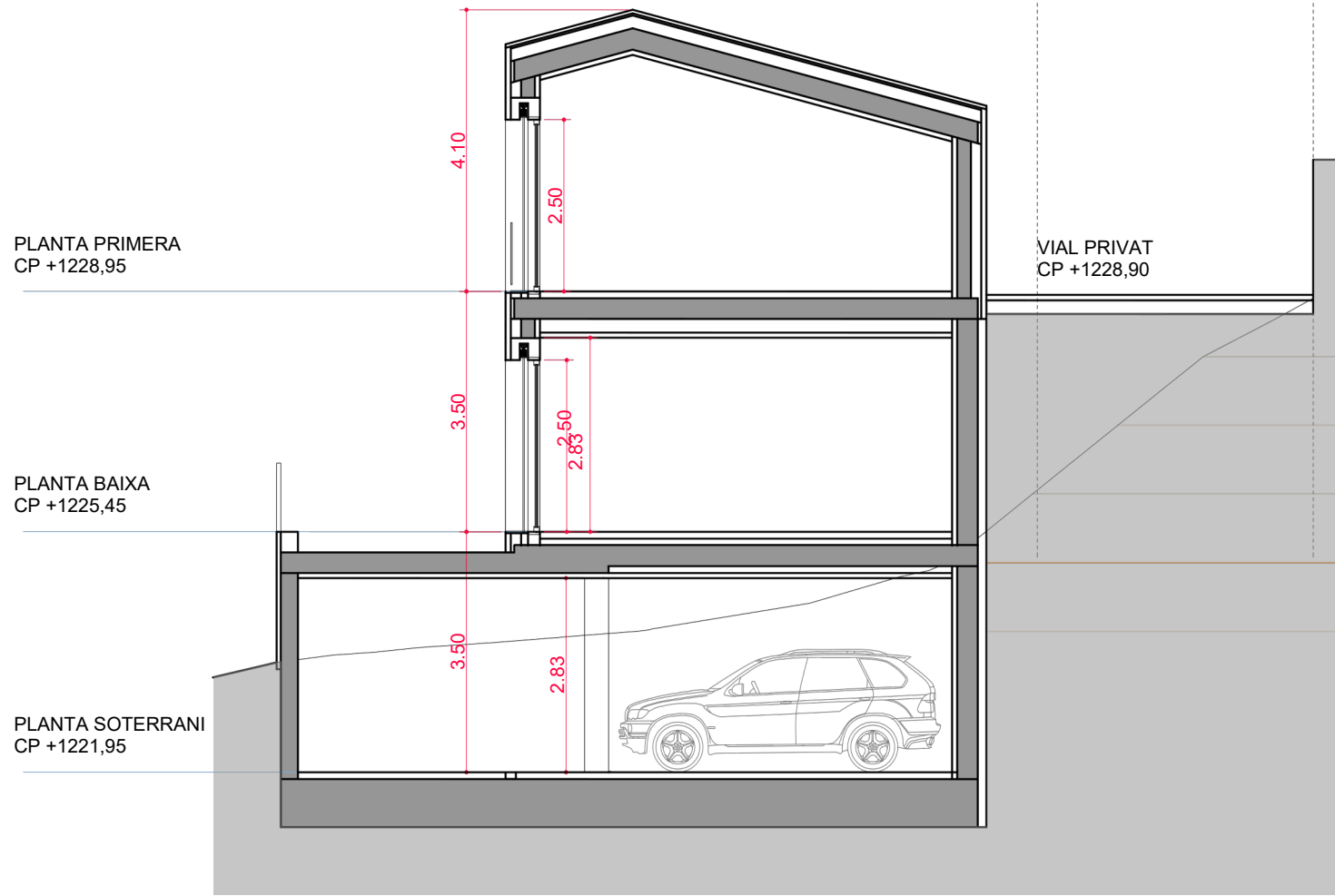
CASES 1 | 2



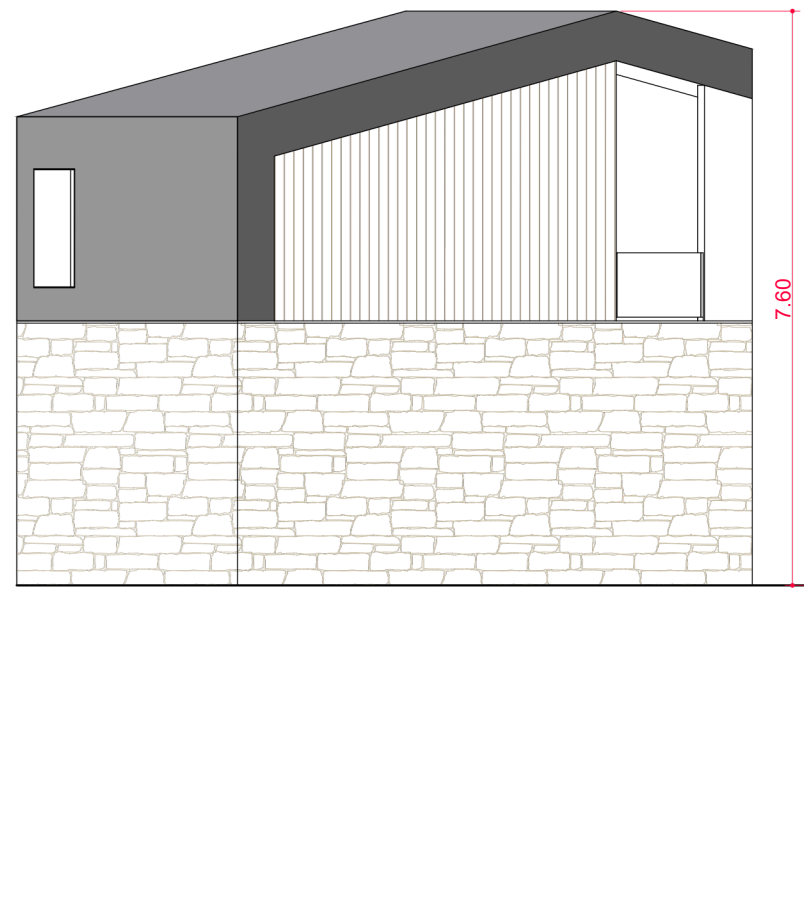
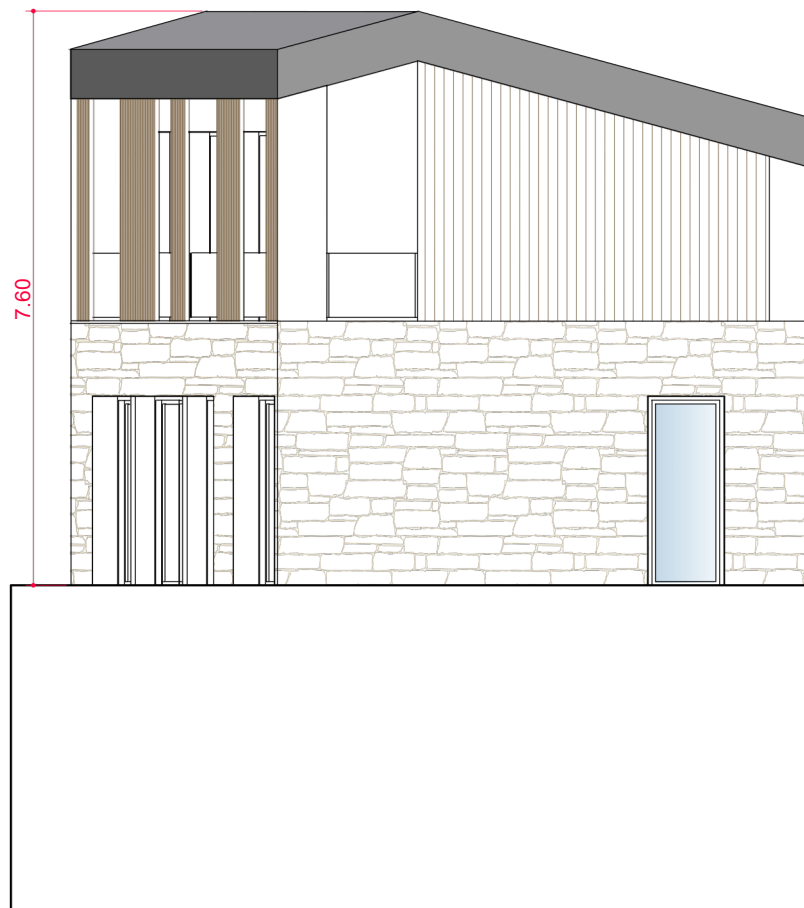
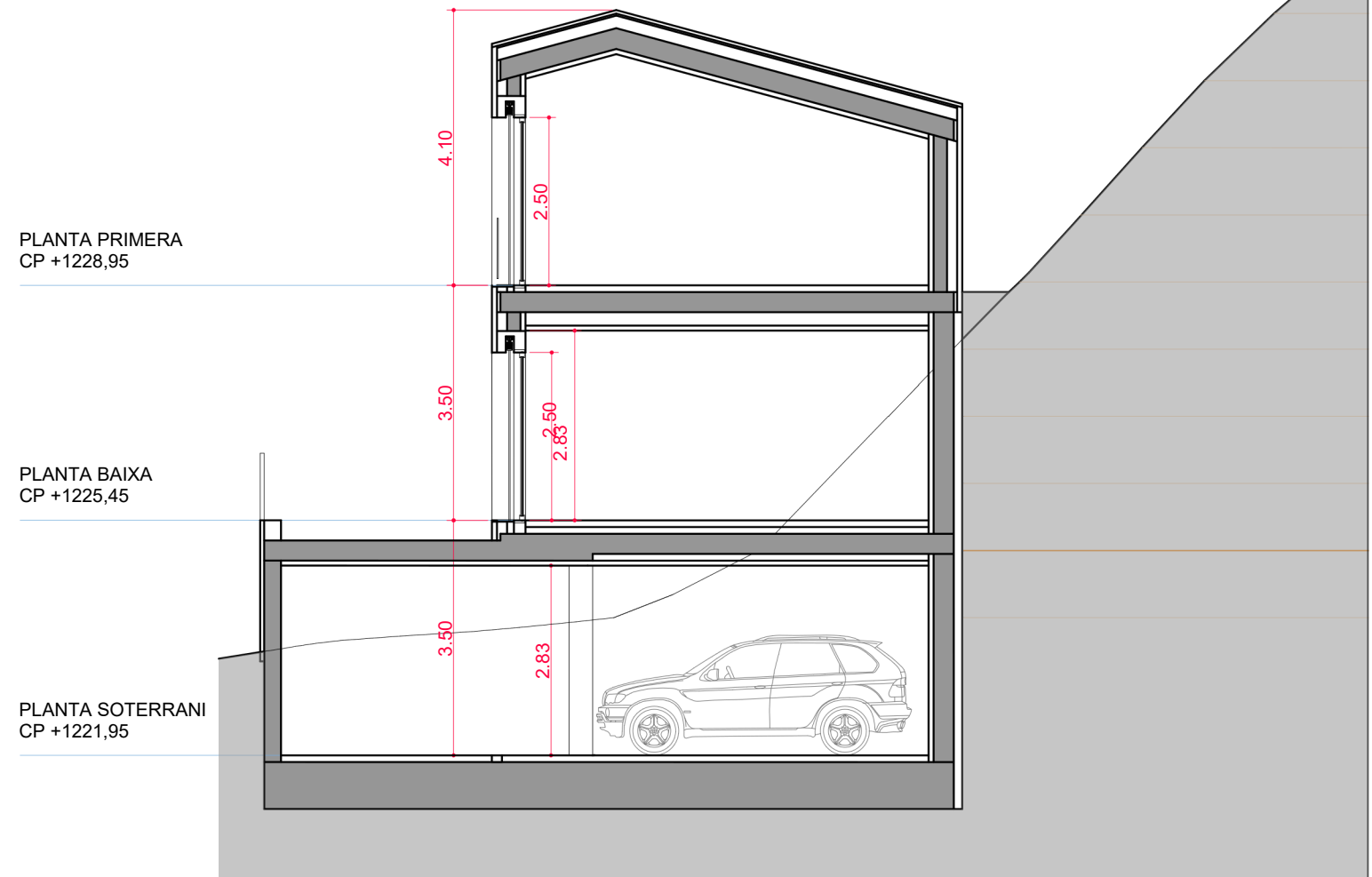
CASES 3 | 4



CASA 5



CASA 6





art. 137. Revestiments de materials naturals

