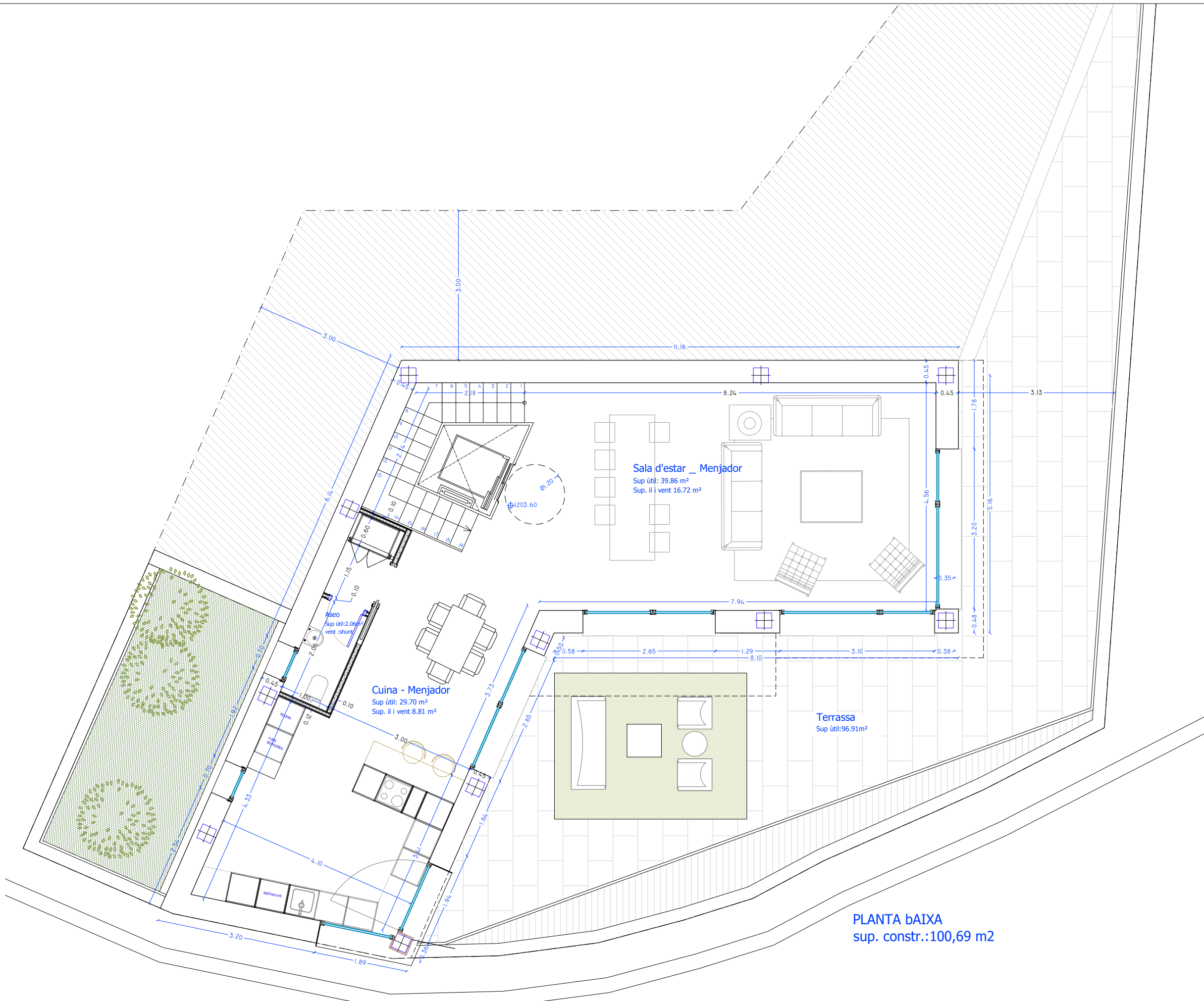


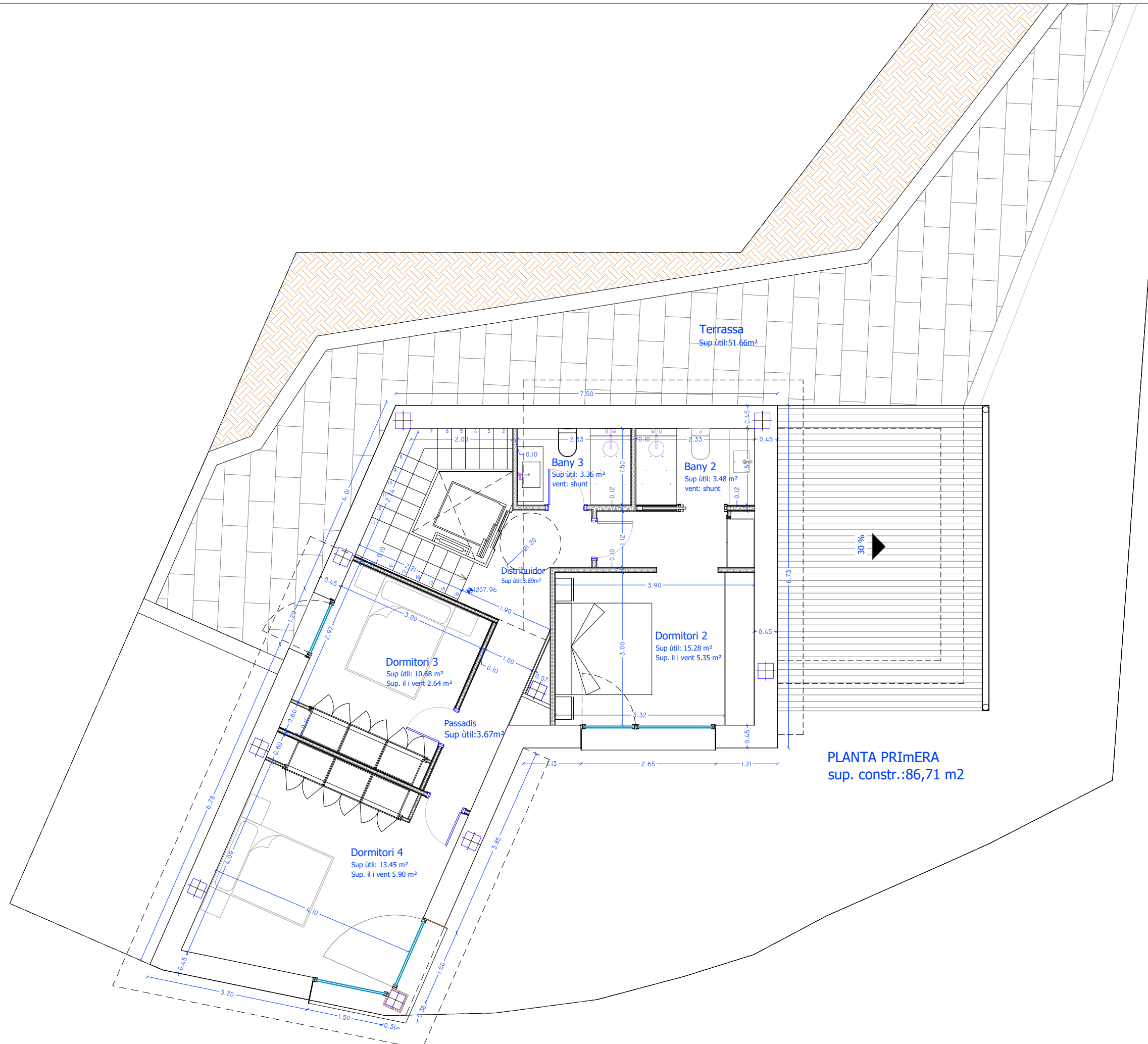
PLANTA SEMISOTERRANI
 Zona Aparcament: 114,26m2.
 Zona Habitatge : 62,38 m2.
 Total sup. constr.: 176,64 m2

PARROQUIA DE SANT JULIA DE LORIA LA VELLA AD 600 <small>PRINCIPAT D'ANDORRA</small>	
PROJECTE: HABITATGE UNIFAMILIAR A LA URB. TERRES TARTERES A AUVINYÀ PARCEL·LA 29 A	
<small>CPM PROJECTE BASIC</small>	
CONTINGUT: PLANTA SEMI SOTERRANI	
<small>ARQUITECTE</small>	<small>PROMOTOR</small>
<small>COL·LEGI OFICIAL D'ARQUITECTES D'ANDORRA</small>  <small>Col·legiat</small> 35 <small>arquitecte</small> CARLES PUIG MONTANYA <small>CARLES PUIG MONTANYA</small>	<small>CONSULTORIA ATLANTA, S.L.</small>
<small>TALLER D'ARQUITECTURA</small> CARLES PUIG MONTANYA	<small>Data realització</small> OCTUBRE 2023
 <small>D'Canvi num 1 pà 1 porta B</small> <small>Andorra La Vella AD 500 +376 895 420</small>	<small>Modificacions</small> 08/2023 10/2024 <small>Num:</small> 03
<small>E 1/75</small>	



PLANTA BAIXA
sup. constr.:100,69 m2

PARROQUIA DE SANT JULIA DE LORIA LA VELLA AD 600 <small>PRINCIPAT D'ANDORRA</small>	
PROJECTE: HABITATGE UNIFAMILIAR A LA URB. TERRES TARTERES A AUVINYÀ PARCEL·LA 29 A	
<small>CPM PROJECTE BASIC</small>	
CONTINGUT: PLANTA BAIXA	
<small>ARQUITECTE</small>	<small>PROMOTOR</small>
<small>COL·LEGI OFICIAL D'ARQUITECTES D'ANDORRA</small>  <small>Col·legiat 35</small> <small>arquitecte CARLES PUIG MONTANYA</small> <small>CARLES PUIG MONTANYA</small>	
<small>CONSULTORIA ATLANTA, S.L.</small>	
<small>TALLER D'ARQUITECTURA</small> <small>CARLES PUIG MONTANYA</small>	
<small>Data realització OCTUBRE 2023</small>	
 <small>D'Canubell num 1 pis 1 porta B Andorra La Vella AD 502 +376 895 420</small>	<small>Modificacions 00/00/0000</small> <small>Num: 04</small>



PLANTA PRIMERA
sup. constr.:86,71 m2

PARROQUIA DE SANT JULIA DE LORIA
LA VELLA AD 600
PRINCIPAT D'ANDORRA

PROJECTE:
HABITATGE
UNIFAMILIAR A LA URB. TERRES
TARTERES A AUVINYÀ
PARCEL·LA 29 A

CPM PROJECTE BASIC

CONTINGUT:
PLANTA PRIMERA

ARQUITECTE PROMOTOR

COL·LEGI
OFICIAL
D'ARQUITECTES
D'ANDORRA

Col·legiat **35**

arquitecte
CARLES PUIG MONTANYA

CARLES PUIG MONTANYA CONSULTORIA ATLANTA, S.L.

TALLER
D'ARQUITECTURA
CARLES PUIG MONTANYA

Data realització
OCTUBRE 2023

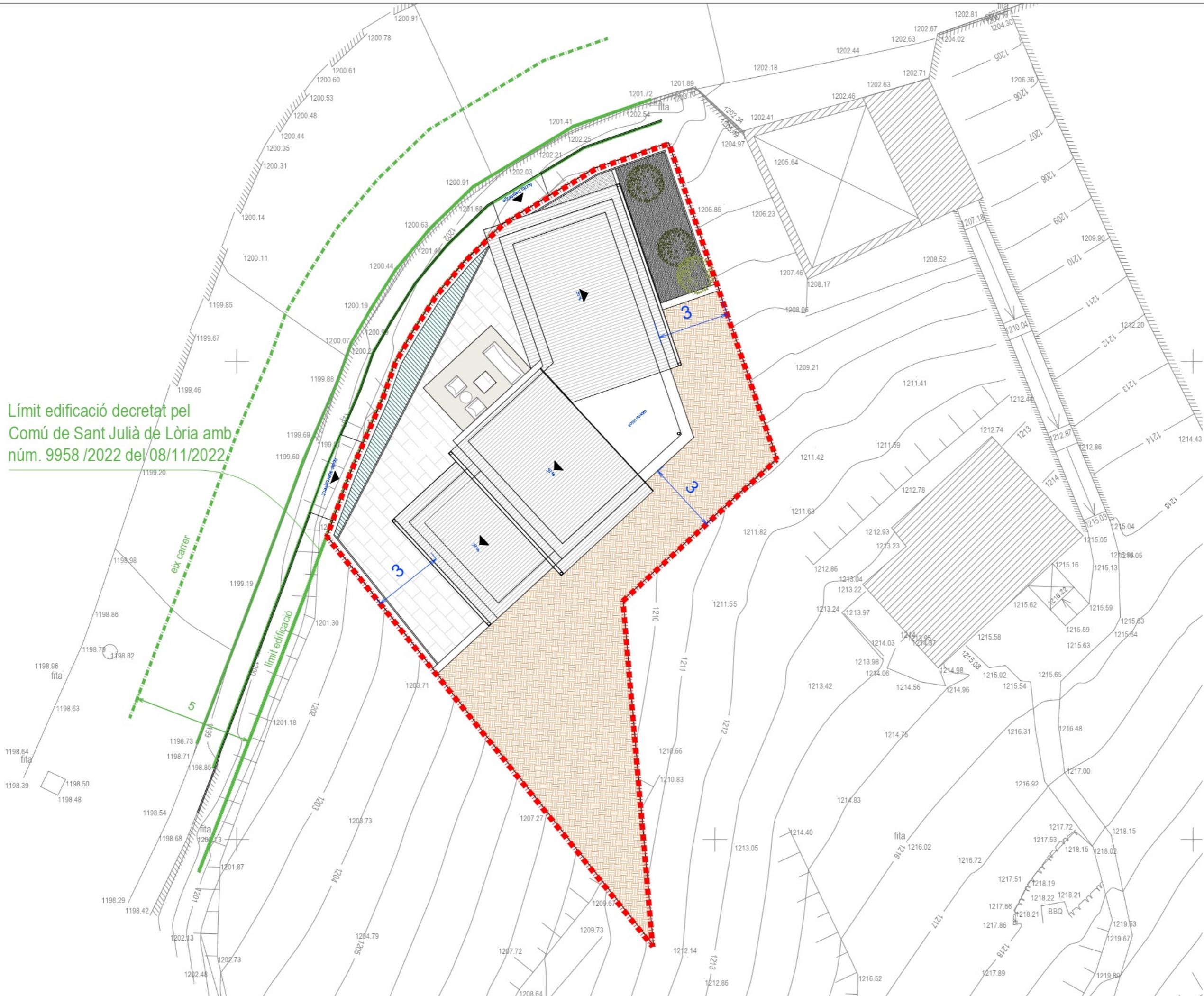
Modificacions
00/00/0000

Num: **05**

E 1/75



Límit edificació decretat pel
Comú de Sant Julià de Lòria amb
núm. 9958 /2022 del 08/11/2022



PARROQUIA DE SANT JULIÀ DE LÒRIA
LA VELLA AD 600
PENCINTONCERRA

PROJECTE:
HABITATGE
UNIFAMILIAR A LA URB. TERRES
TARTERES A AUVINYÀ
PARCEL·LA 29 A

CPM PROJECTE BASIC

CONTINGUT:
EMPLAÇAMENT

ARQUITECTE PROMOTOR

COL·LEGI
OFICIAL
D'ARQUITECTES
D'ANDORRA

Col·legat
núm. 35
arquitecte
CARLES PUIG MONTANYA

CARLES PUIG MONTANYA CONSULTORIA ATLANTA S.L.

TALLER
D'ARQUITECTURA
CARLES PUIG MONTANYA

Data realització
Agost 2023

Modificació
00000000

E 1/150
Núm: 02