

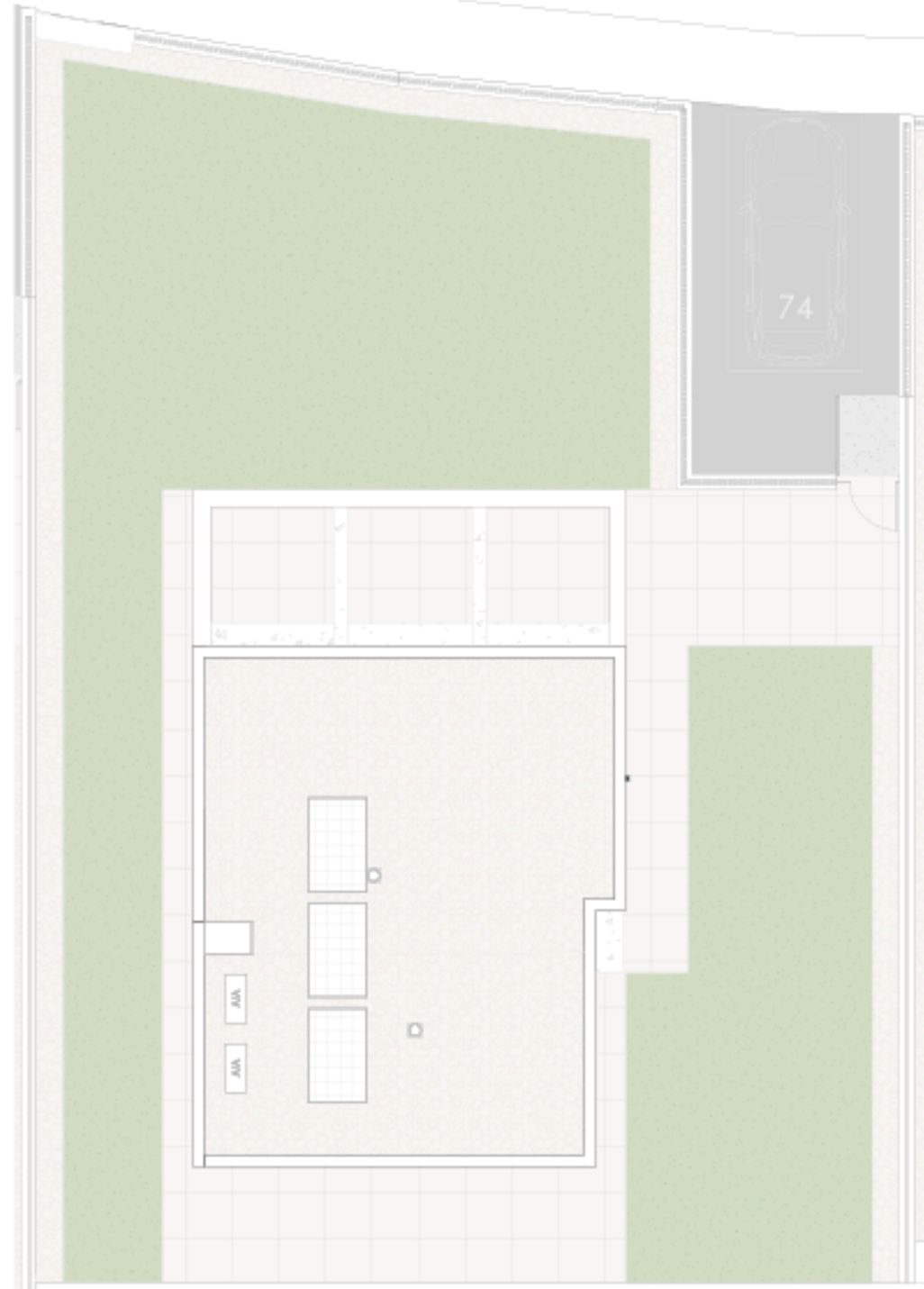
SUP. ÚTIL VIVIENDA	129.66 m <sup>2</sup>
SUP. CONSTRUIDA VIVIENDA	157.71 m <sup>2</sup>
SUP. ÚTIL TOTAL	431.83 m <sup>2</sup>
SUP. PARCELA PRIVADA	396.84 m <sup>2</sup>

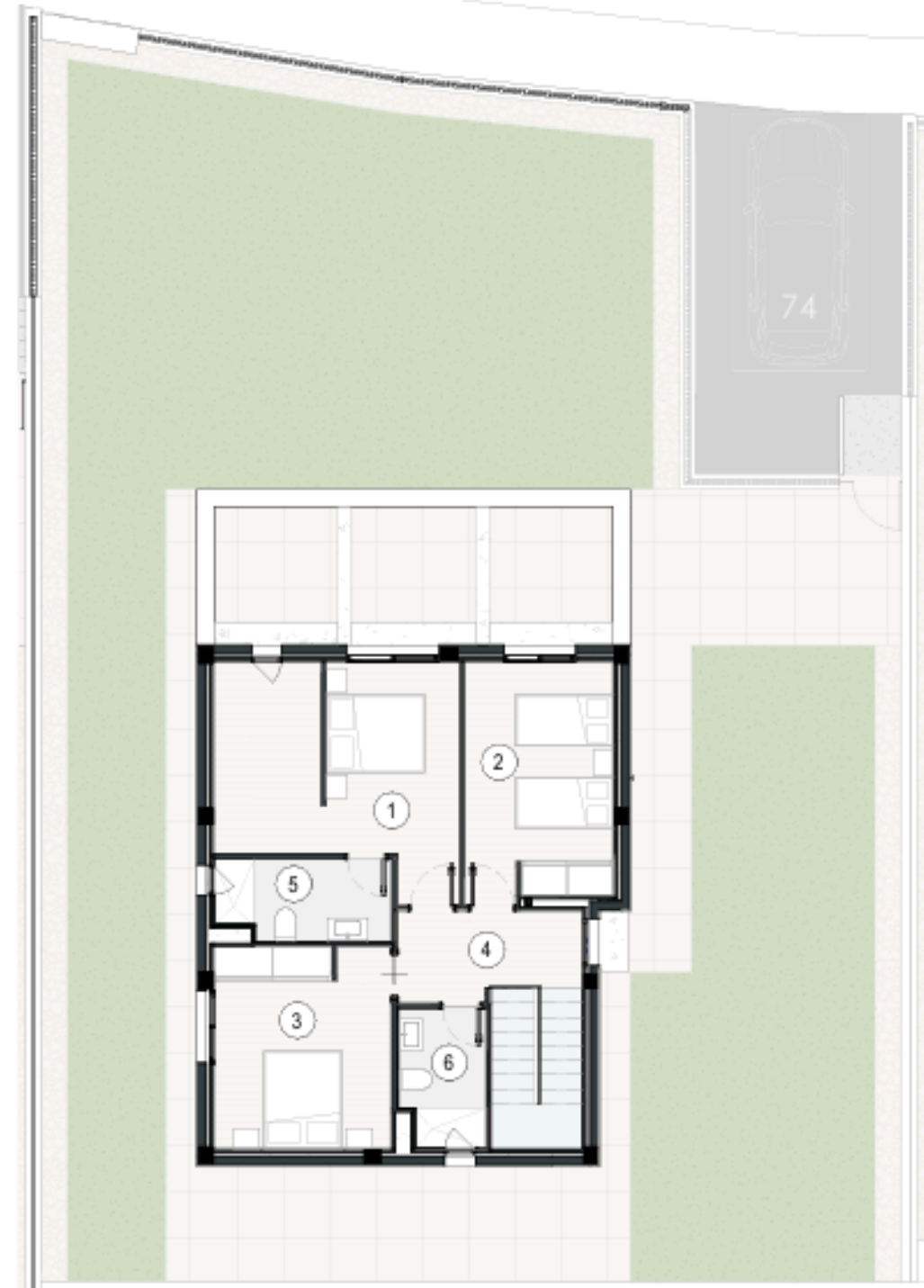
SUPERFICIES ÚTILES VIVIENDA		
INTERIOR		
1	DORMITORIO 2	18.83 m <sup>2</sup>
2	DORMITORIO 3	13.33 m <sup>2</sup>
3	DORMITORIO 4	13.54 m <sup>2</sup>
4	DISTRIBUIDOR	5.94 m <sup>2</sup>
5	BAÑO 1	5.21 m <sup>2</sup>
6	BAÑO 2	4.33 m <sup>2</sup>
7	SALÓN-COMEDOR-COCINA	37.47 m <sup>2</sup>
8	DESPACHO-DORMITORIO 1	11.61 m <sup>2</sup>
9	ESCALERA	5.55 m <sup>2</sup>
10	LAVADERO	3.40 m <sup>2</sup>
11	ACCESO	6.39 m <sup>2</sup>
12	ASEO	2.42 m <sup>2</sup>
13	DISTRIBUIDOR	1.60 m <sup>2</sup>
		129.62 m <sup>2</sup>
EXTERIOR		
14	TERRAZA DESCUBIERTA	25.33 m <sup>2</sup>
15	JARDIN PRIVATIVO	248.39 m <sup>2</sup>
16	ACCESO RODADO	28.45 m <sup>2</sup>
		302.17 m <sup>2</sup>



PLANTA BAJA



PLANTA CUBIERTA



PLANTA PRIMERA