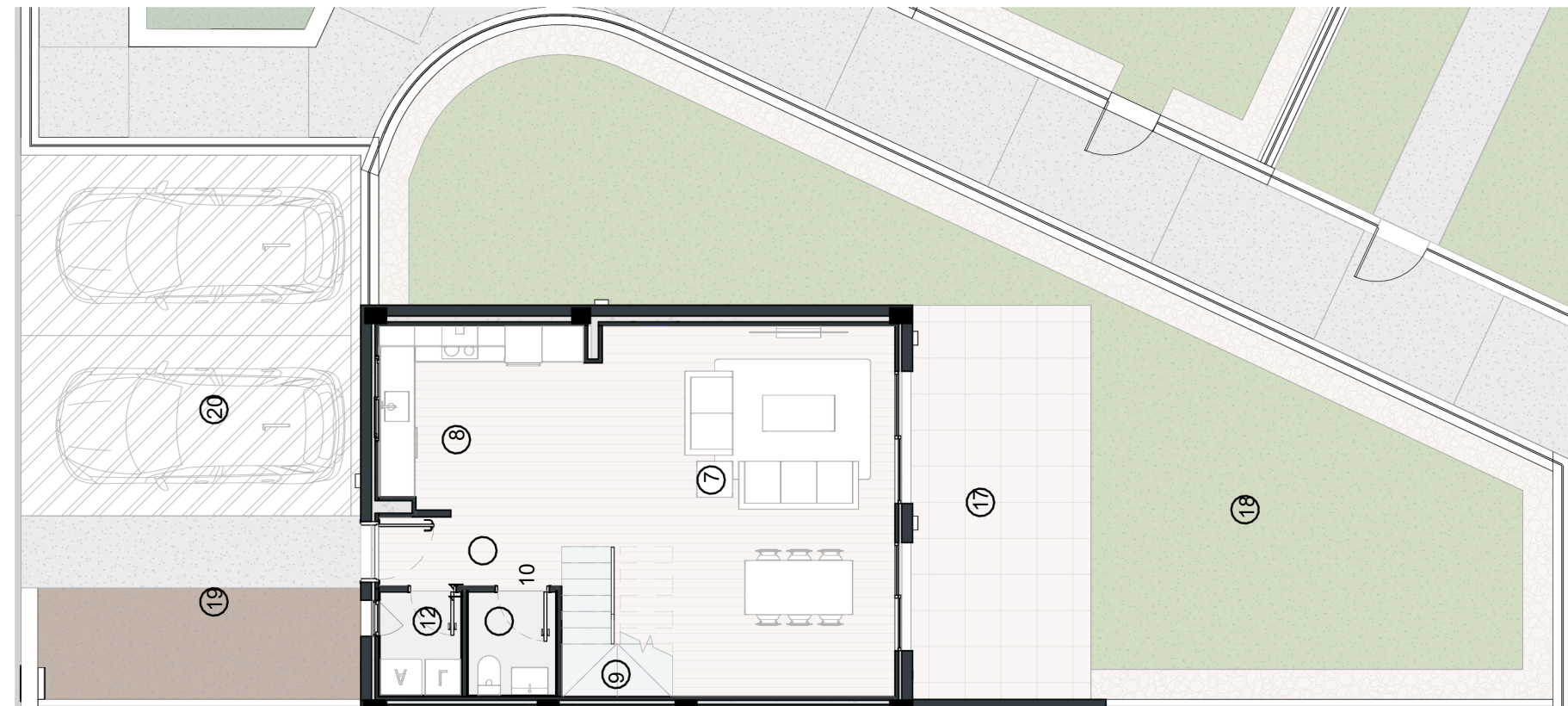
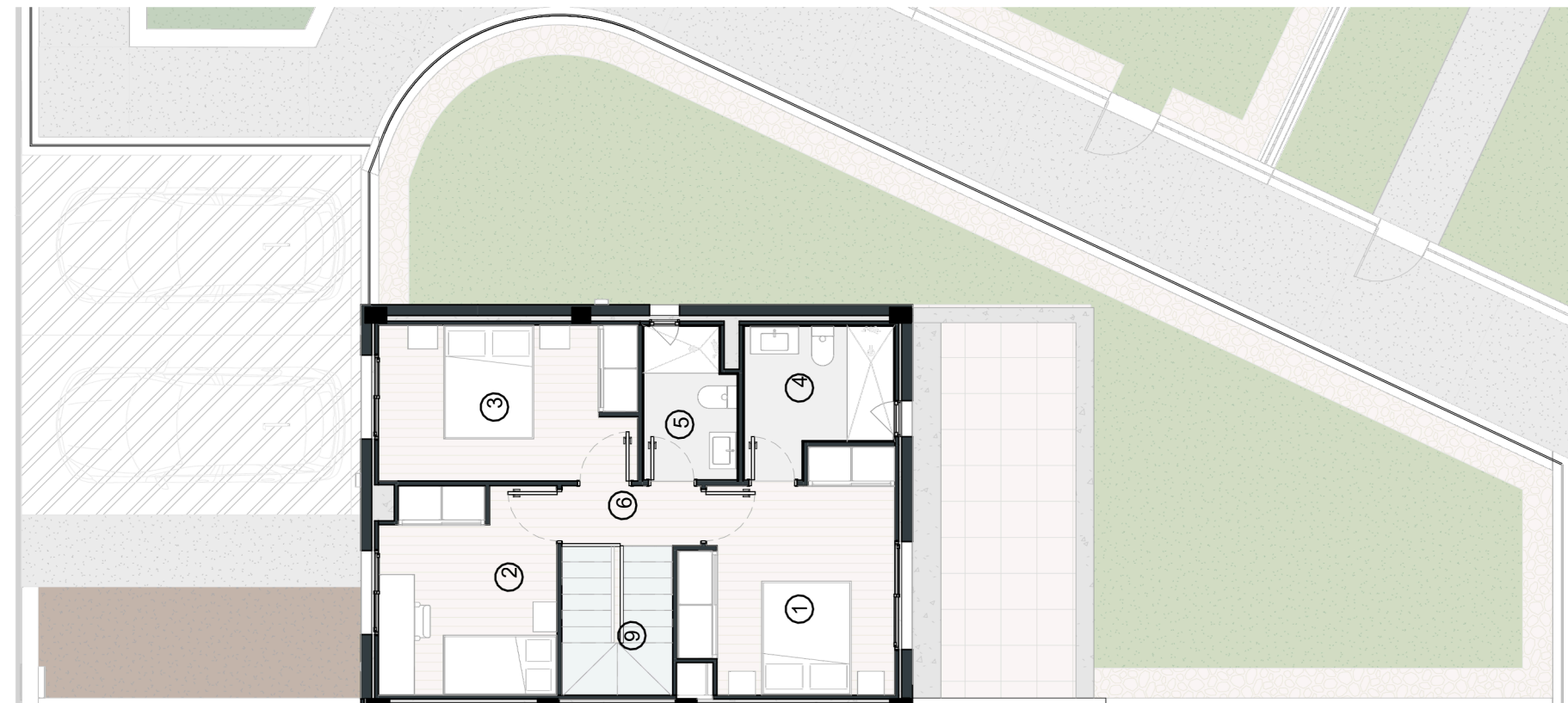


SUP. ÚTIL VIVIENDA **98.53 m²**
SUP. CONSTRUIDA VIVIENDA **117.20 m²**
SUP. ÚTIL TOTAL **249.64 m²**

SUPERFICIES ÚTILES VIVIENDA		
INTERIOR		
1	DORMITORIO 1	12.94
2	DORMITORIO 2	10.04
3	DORMITORIO 3	10.98
4	BAÑO 1	5.62
5	BAÑO 2	3.96
6	DISTRIBUIDOR	3.54
7	SALÓN-COMEDOR	28.79
8	COCINA	10.57
9	ESCALERA	4.78
10	DISTRIBUIDOR P1	2.41
11	ASEO	2.54
12	LAVADERO	2.36
		98.53
EXTERIOR		
17	TERRAZA DESCUBIERTA	19.65
18	JARDÍN PRIVATIVO	80.8
19	ACESSO PEATONAL	16.73
20	ACESSO RODADO	33.93
		151.11



PLANTA BAJA



PLANTA PRIMERA