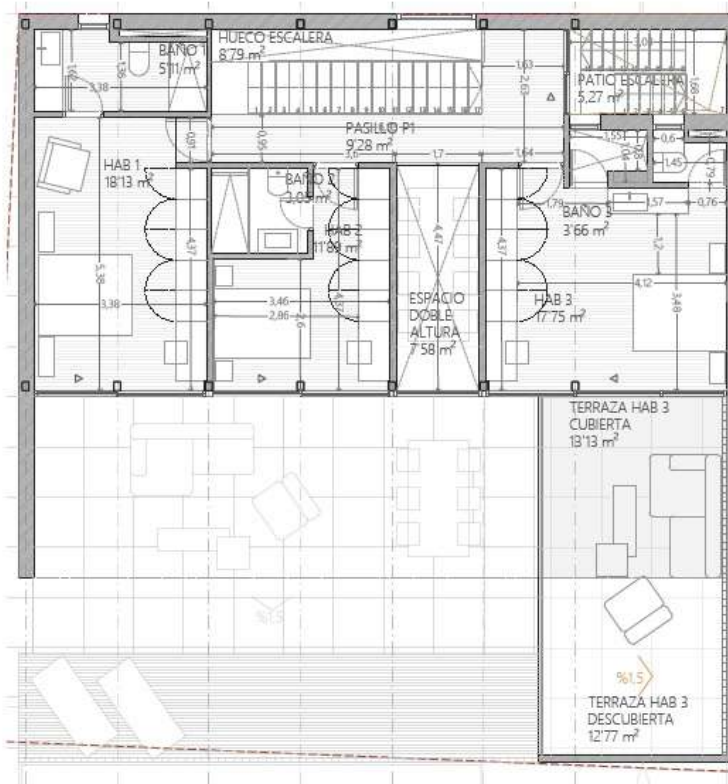


VIVIENDA 2	
Estancia	Sup útiles
Planta Baja	
EXTERIOR	
Teraza salón	49,98 m ²
Teraza piscina madera	21,89 m ²
Garaje exterior	23,06 m ²
Teraza BBQ -1	92,37 m ²
Teraza Pisable entrada	44,14 m ²
TOTAL ÚTIL:	231,44 m²
INTERIOR	
Cocina	18,39 m ²
Aseo	3,64 m ²
Circulaciones PB	8,50 m ²
Comedor	20,65 m ²
Salón	28,10 m ²
Hall	3,92 m ²
Recibidor	3,51 m ²
Lavadero	3,18 m ²
Garaje	23,15 m ²
TOTAL ÚTIL:	113,03 m²



VIVIENDA 2	
Estancia	Superficies útiles
Planta Primera	
EXTERIOR	
Terraza garaje cubierta	13,13 m ²
Terraza garaje descubierta	12,79 m ²
Patio escalera acceso solárium	5,27 m ²
TOTAL ÚTIL:	31,19 m²
INTERIOR	
Pasillo P1	9,28 m ²
Dormitorio 1	18,13 m ²
Baño 1	5,11 m ²
Dormitorio 2	11,89 m ²
Baño 2	3,05 m ²
Dormitorio 3	17,75 m ²
Baño 3	3,66 m ²
Doble altura escalera	3,38 m ²
Doble altura comedor	7,58 m ²
TOTAL ÚTIL:	79,83 m²