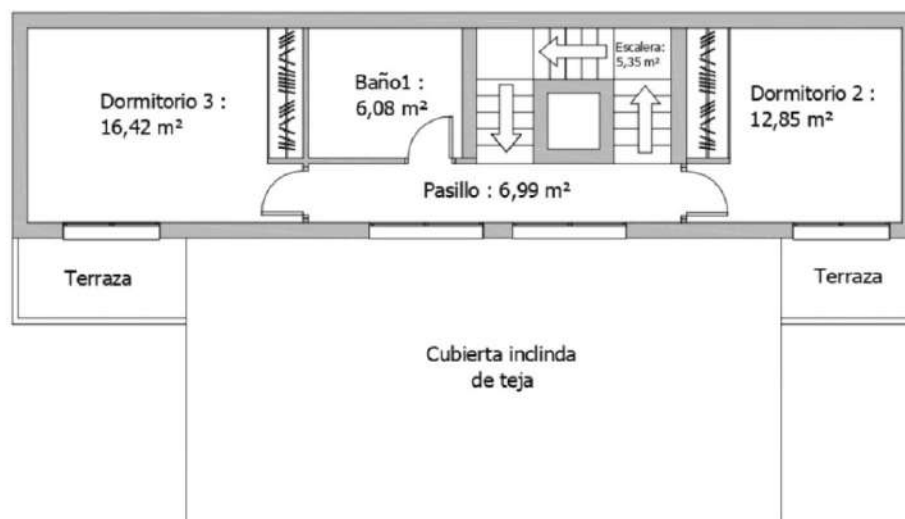


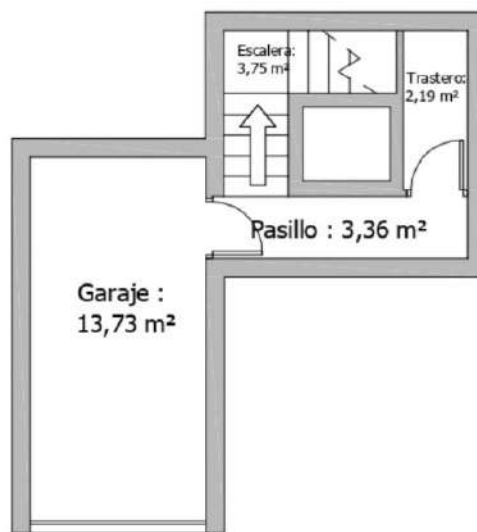
Superficie útil vivienda 105,62 m²

SUPERFICIE TOTAL CONSTRUIDA132,03 m²



Superficie útil vivienda 47,69 m²

SUPERFICIE TOTAL CONSTRUIDA70,77 m²



Superficie útil vivienda 23,03 m²
 SUPERFICIE TOTAL CONSTRUIDA 33,40 m²