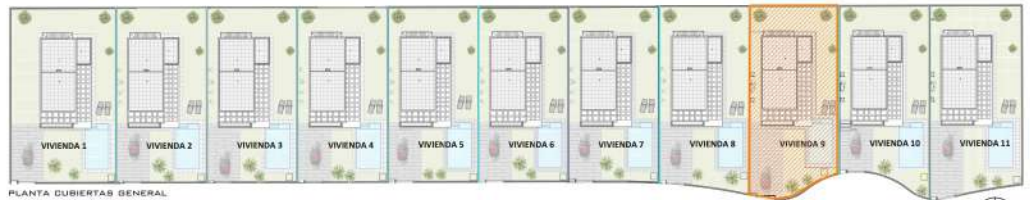




REQUEST
YOUR
PLAN

SOLICITA
TU PLAN

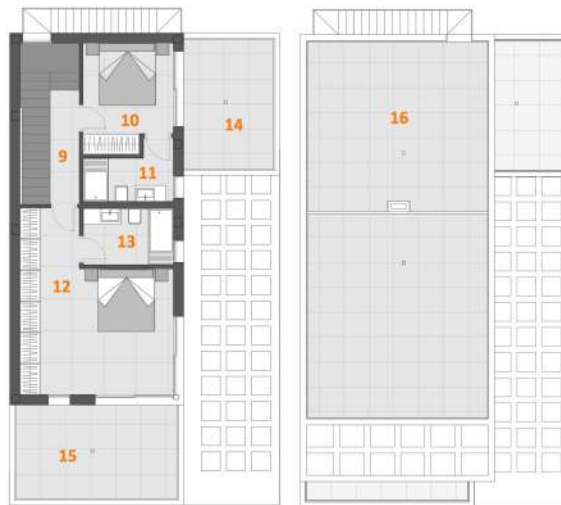
Parcela 9
Superficie: 463,00m²



PLANTA CUBIERTAS GENERAL



Planta Baja y Parcela



Planta Piso

Planta Cubierta

Planta Baja

- 1. Salón/Comedor/Cocina
- 2. Distribuidor
- 3. Dormitorio 3
- 4. Baño 3
- 5. Trastero
- 6. Escalera

SUP. CONSTRUIDA
PLANTA BAJA 89,16m²

Planta Piso

- 9. Pasillo
- 10. Dormitorio 2
- 11. Baño 2
- 12. Dormitorio1
- 13. Baño 1

SUP. CONSTRUIDA
PLANTA PISO 56,26m²

SUPERFICIE TOTAL CONSTRUIDA SEGÚN PROYECTO (1)..... 145,42m²

- 7. Porche40,32m²
- 14. Terraza 212,40m²
- 15. Terraza 116,02m²
- 16. Cubierta68,75m²

SUP. TOTAL PORCHE, TERRAZAS EXTERIORES Y CUBIERTA (2).....137,49m²
SUPERFICIE TOTAL (1) + (2) 282,91m²

- 8. Piscina30,00m²

La presente imagen no constituye proyecto arquitectónico ni elemento del mismo. En su consecuencia, tiene mero carácter informativo y no vincula ni a los técnicos ni a la promotora. Se encuentra a disposición de los interesados, en las oficinas de venta, la documentación a que se refiere el REAL DECRETO 515/89 de 21 de abril de 1989, sobre protección de los consumidores, en cuanto a la información a suministrar en la compra-venta de viviendas.