

# **VILADOMAT - PARLAMENT**

---



## · INFORMACIÓN GENERAL ·

**Edificio de viviendas en el iconico barrio de San Antoni** - eixample de Bracelona. Finca clásica del 1900 totalmente renovada con ascensor y zonas comunitarias. Se trata de un edificio conformado por planta sótano, planta baja, 7 plantas piso y cubierta. con un total de 12 **apartamentos** y dos loft que se entregan **totalmente amueblados y equipados listos para entrar a vivir.**

Todos los apartamentos disponen de salida a balcón y 5 de ellos cuentan con terrazas privadas de entre 10 y 50 metros cuadrados. El ático tiene terraza privada con vistas panorámicas a la ciudad de Barcelona desde donde se aprecia la Sagrada Familia.

Un concepto de **apartamentos convertibles** dotados con un sistema de paneles correderos que permiten transformar un único espacio en un apartamento de **dos dormitorios dobles en suite** con camas ocultables en los armarios a medida que van de un extremo a otro del apartamento.

El núcleo central contiene la cocina y el baño. La cocina esta totalmente equipada con electrodoméstico integrados (lavavajillas, horno, horno-microondas, cafetera y frigorífico), grifería zucchetti y encimera marca porcelanosa; el baño esta dividido en tres piezas independientes con acceso doble desde cada dormitorio. Tiene pavimentos continuos, enmarcados de marmol, revestimiento cerámico artesanal, encimera porcelanosa, grifería empotrada, ducha efecto lluvia y armarios a medida.

a estos 12 apartamentos se suman 2 loft duplex con altura de 6 metros y ventanales panorámicos a un patio privado. La cocina esta totalmente equipada con electrodoméstico integrados (lavavajillas, horno, horno-microondas, cafetera y frigorífico), grifería zucchetti y encimera marca porcelanosa; el baño tiene pavimentos continuos, revestimiento en cerámica artesanal, encimera porcelanosa, grifería empotrada, ducha efecto lluvia y armarios a medida.

las **Zonas comunes** del edificio tienen aparcamiento para **bicicletas, bodega de vinos, lavandería y terraza comunitaria** con duchas exteriores, lounge y barra social.



· PROPUESTA ·  
Imágenes 3D



· PROPUESTA ·  
Imágenes 3D



· PROPUESTA ·  
Imágenes 3D



· PROPUESTA ·  
Imágenes 3D



• PROPUESTA •  
Imágenes 3D



· **PROPUESTA** ·  
Imágenes 3D





· PROPUESTA ·  
Imágenes 3D



· PROPUESTA ·  
Imágenes 3D



· PROPUESTA ·  
Imágenes 3D



# · PROPUESTA ·

## Planta Baja

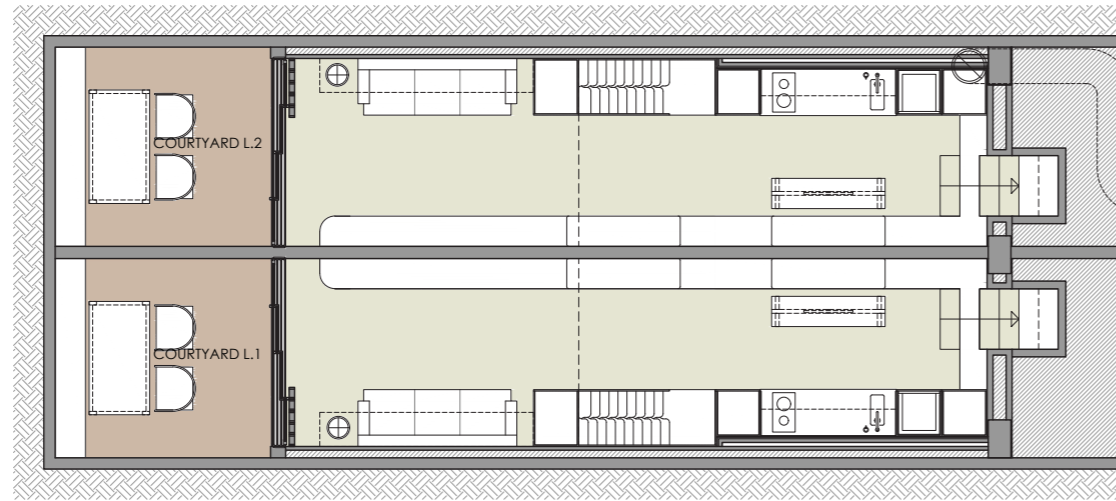
### Loft 2

  
**67 m<sup>2</sup>**  
de área construida

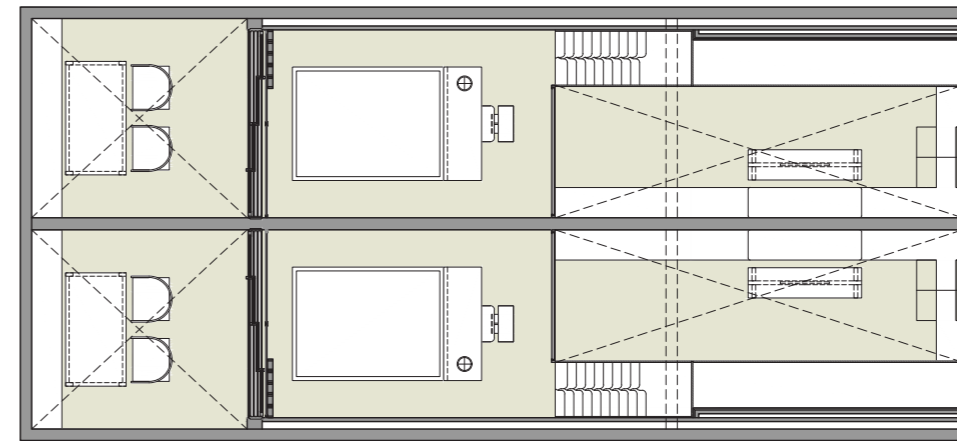
  
**9 m<sup>2</sup>**  
de terraza

  
**1**  
Habitaciones

  
**1**  
Baños



PLANTA BAJA



PLANTA PRIMERA

### Loft 1

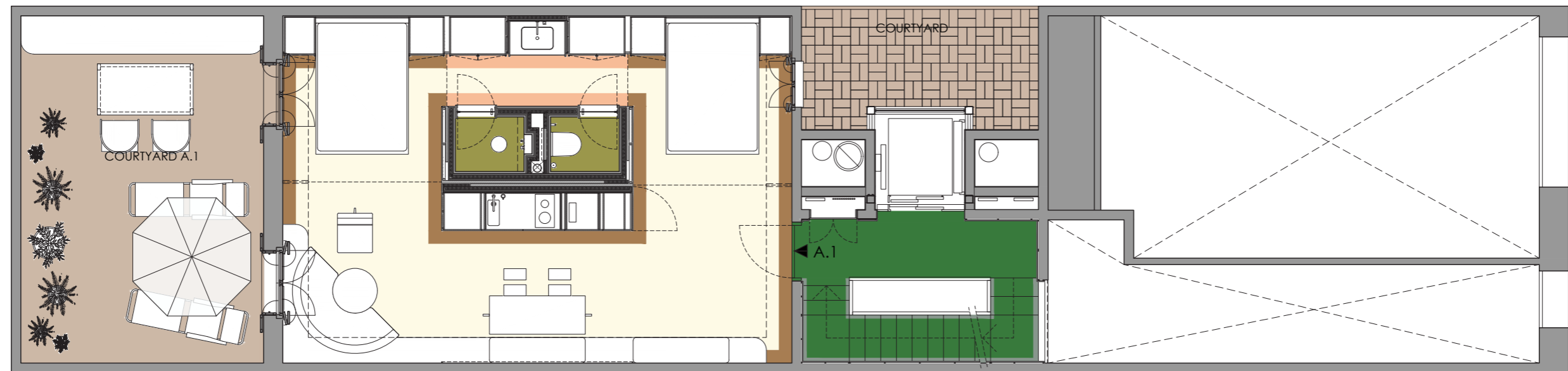
  
**67 m<sup>2</sup>**  
de área construida

  
**9 m<sup>2</sup>**  
de terraza

  
**1**  
Habitaciones

  
**1**  
Baños

· PROPUESTA ·  
Entresuelo



Entresuelo

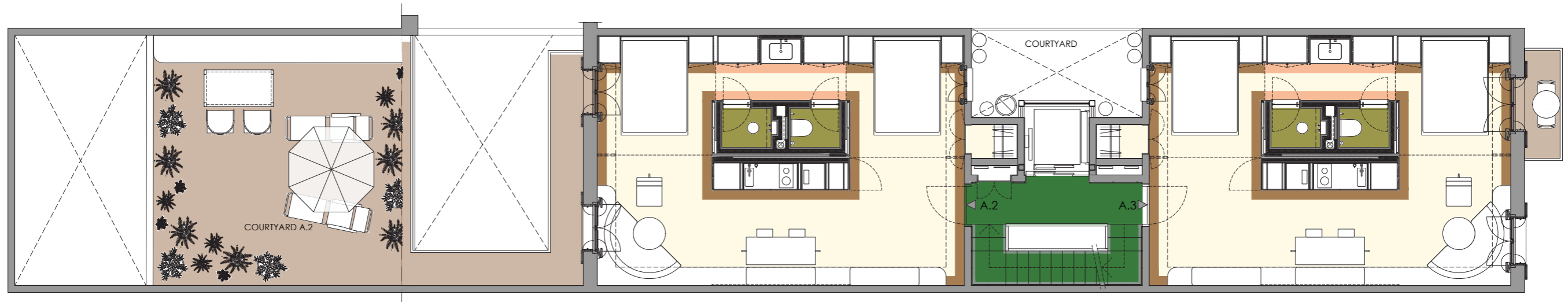
  
**64 m<sup>2</sup>**  
de área construida

  
**20 m<sup>2</sup>**  
de terraza

  
**2**  
Habitaciones

  
**1**  
Baños

• **PROPUESTA** •  
Planta Principal



**Principal 1**

  
**69 m<sup>2</sup>**  
de área construida


  
**30 m<sup>2</sup>**  
de terraza

  
**2**  
Habitaciones

  
**1**  
Baños

**Principal 2**

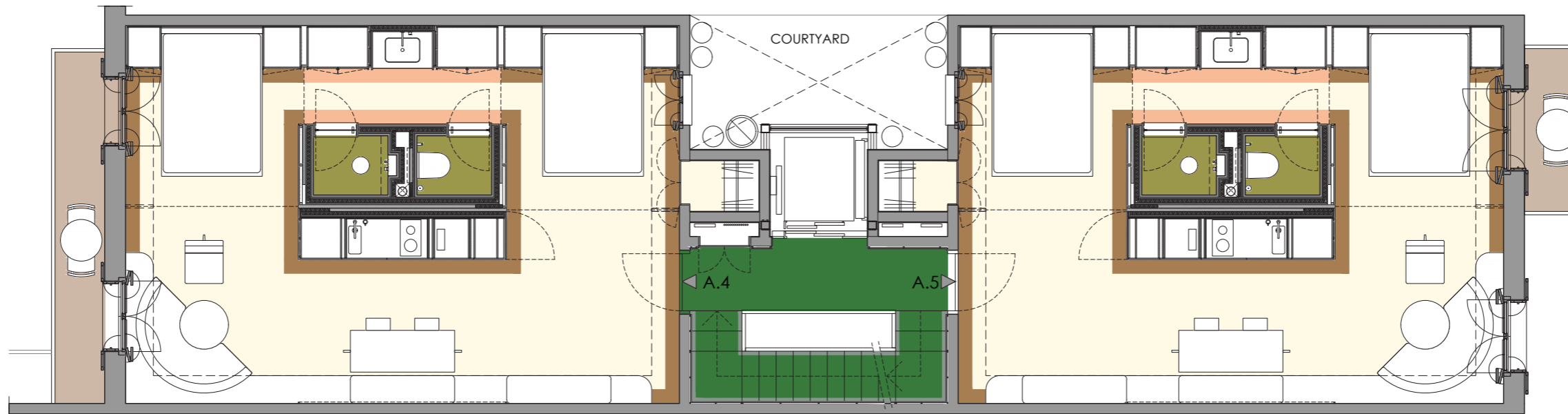
  
**59 m<sup>2</sup>**  
de área construida

  
**2 m<sup>2</sup>**  
de balcón

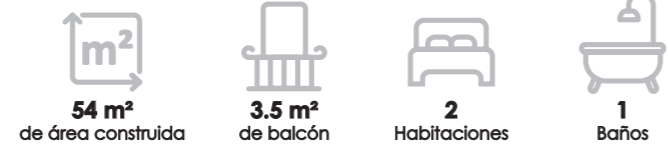
  
**2**  
Habitaciones

  
**1**  
Baños

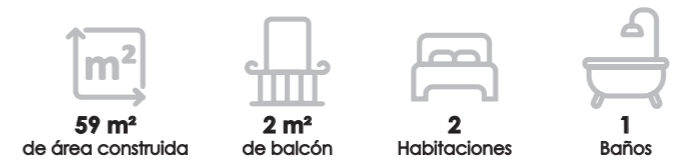
• PROPUESTA •  
Planta Tipo



**Puerta 1**

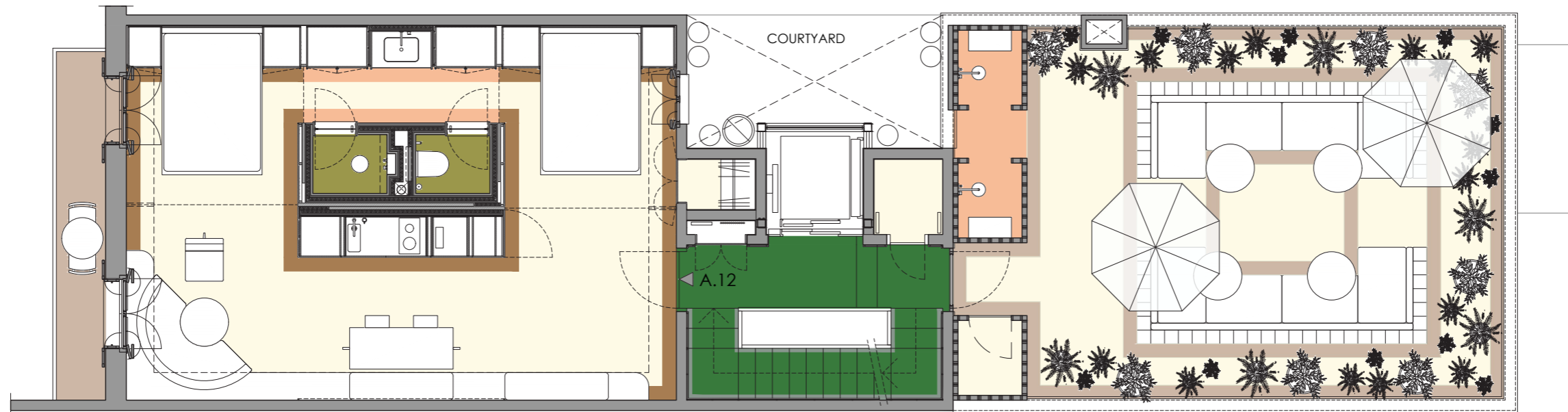


**Puerta 2**



# · PROPUESTA ·

Planta 5



## Atico

  
**54 m<sup>2</sup>**  
de área construida

  
**3.5 m<sup>2</sup>**  
de balcón

  
**2**  
Habitaciones

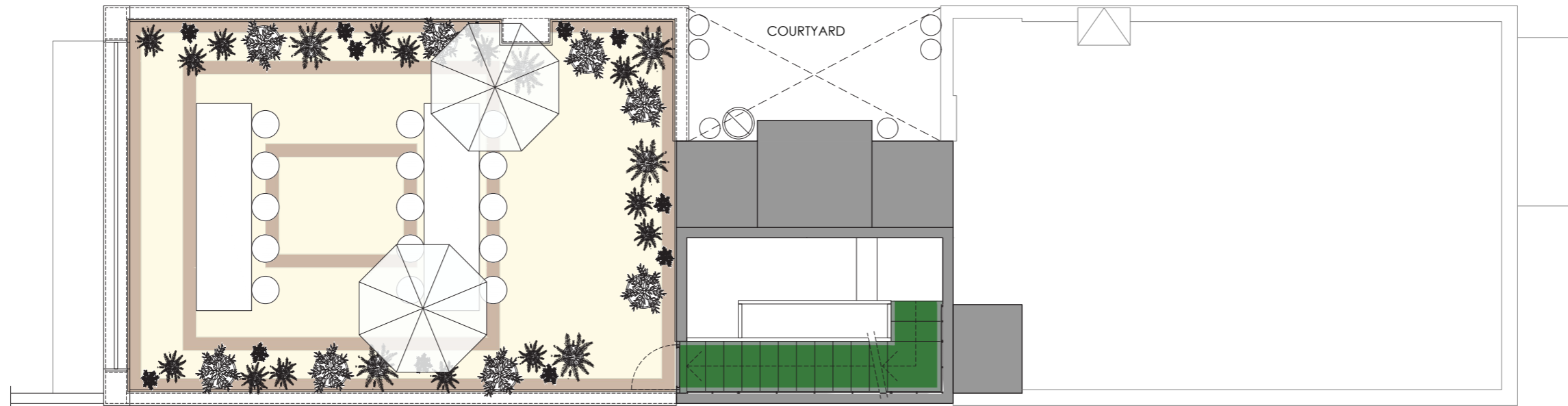
  
**1**  
Baños

## Roof top

  
**54 m<sup>2</sup>**  
de terraza



• **PROPUESTA** •  
Imágenes 3D



**Terraza Ático**

HTTH  
54 m<sup>2</sup>  
de terraza

# VILADOMAT - PARLAMENT

---

