

1. ESTRUCTURA

Cimentación de hormigón armado.

Muros de carga y pilares de acero.

Forjados:

- Planta piso: forjado unidireccional de hormigón armado.
- Planta cubierta: cubierta inclinada con vigas de madera vistas.

2. FACHADA

Acabado exterior:

Aplacado de piedra natural tipo mampostería en fachada delantera y trasera de planta baja.

Revoco de colores tierra en resto de superficies con sistema SATE.

Estas soluciones tradicionales se implementan armonizando la composición y la tradición arquitectónica del entorno.



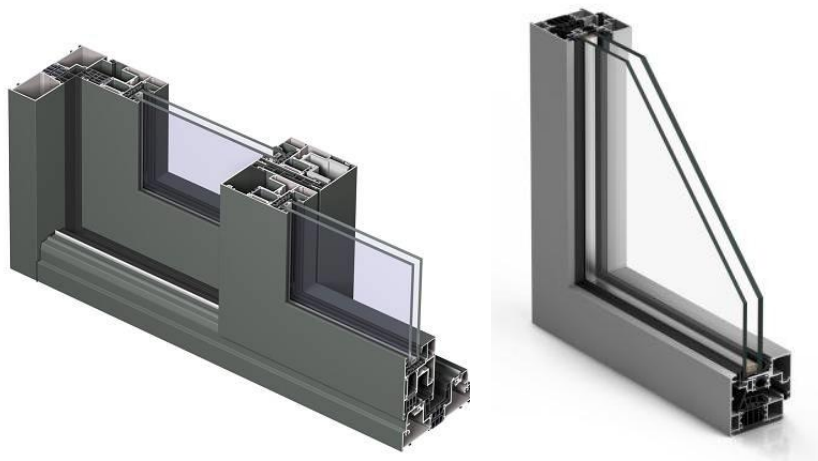
Carpinterías:

Carpintería batiente y corredera de aluminio lacado con rotura de puente térmico, hoja oculta en batientes, escuadras rectas, con doble acristalamiento y cámara de aire interior con argón. Con sistema de microventilación.

El conjunto incorpora cristales bajo-emisivos hacia el interior de la vivienda, los cuales minimizan la pérdida de calor de los edificios, con una importante mejora de la eficiencia energética de la envolvente del edificio, y un consiguiente ahorro para el usuario.

Toda la carpintería de aluminio de las viviendas dispondrá de sistema de persiana enrollable tipo alicantina con lamas de madera natural y cuerda náutica.

La carpintería con rotura de puente térmico es una carpintería de altas prestaciones, que contribuye a aumentar el confort dentro de la vivienda al desconectar la cara exterior y la interior de los perfiles de aluminio que forman las ventanas, disminuyendo la transmitancia del conjunto y consiguiendo que las pérdidas de calor en invierno y de frío en verano se reduzcan considerablemente.



3. CUBIERTA

Cubierta inclinada a dos aguas con vigas vistas de madera laminada de pino natural y acabado exterior con teja curva cerámica árabe tradicional.

Soporte estructural con panel sándwich con aislamiento interior de poliestireno extruido. Acabado interior con tablero de madera de arce acabado natural.

4. DIVISORIAS

La tabiquería de fachada será mediante fábrica de ladrillo trasdosada por el interior con placa de yeso laminado sobre estructura de aluminio con aislamiento acústico mediante lana mineral.

La tabiquería para separar las diferentes dependencias de las viviendas se ejecutará con placas de yeso laminado sobre estructura de aluminio, con aislamiento acústico mediante lana mineral y con las secciones necesarias para cada situación. En los cuartos húmedos las placas de yeso laminado dispondrán de un tratamiento hidrófugo.

5. PARAMENTOS HORIZONTALES

Pavimentos:

Integrando todas las estancias de la vivienda, se ha diseñado el conjunto mediante la colocación de pavimento porcelánico. Este diseño tiene continuidad en las terrazas (con acabado antideslizante), armonizando el conjunto de la vivienda.

En planta baja se colocará un aislamiento térmico mejorando el confort, independizando térmicamente las viviendas en contacto con el terreno.

La solución adoptada se rematará con un rodapié de madera de gran formato, lacado en blanco, a juego con la carpintería interior.

Todo el paquete de pavimento incorpora el aislamiento, los conductos del suelo radiante, la capa de compresión sobre los conductos y el acabado.



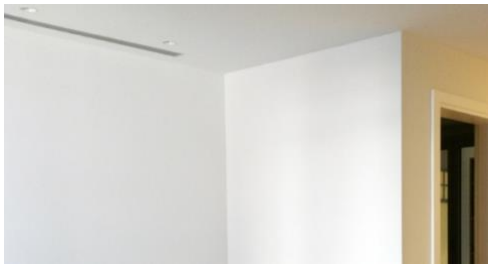
Falsos techos:

Los falsos techos en la totalidad de las viviendas serán acabados con pintura plástica lisa, excepto los que por instalaciones lo requieran, donde se colocara falso techo registrable de lamas de aluminio desmontables.

6. REVESTIMIENTOS VERTICALES

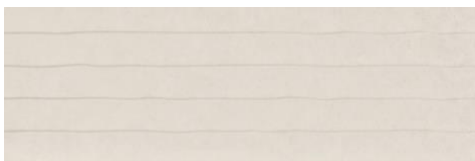
General:

Pintura plástica lisa, color mate a definir.



Baños:

Alicatado de gres porcelánico rectificado de gran formato. Combinación de pieza lisa y pieza con textura en la zona de ducha o bañera con gres porcelánico rectificado de gran formato.



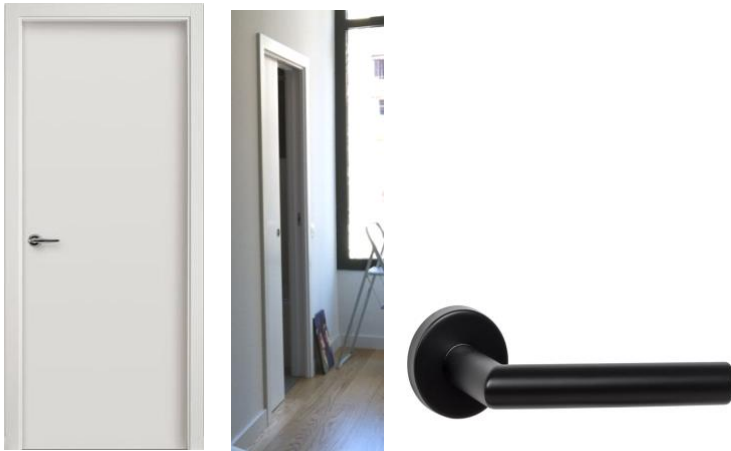
Aseo de planta baja con pintura plástica en paredes excepto en ducha donde será el mismo alicatado liso anterior.

7. CARPINTERIAS INTERIORES

Puertas:

Puerta de acceso acorazada, acabada por la cara interior a juego con las puertas de paso y por el exterior con madera natural.

Puertas de paso de DM lacadas en color blanco y frisadas con 4 entrecanales. Pernios y manetas de acero lacadas en negro y aireador en la tapeta superior. Las puertas correderas serán con carcasa integrada en el tabique.



La puerta que separa la cocina del comedor será con una carpintería de aluminio lacado en negro y vidrio con una gran puerta corredera central de 2 hojas con guías ocultas.



Armarios:

Todos los dormitorios contarán con armarios empotrados y puertas frisadas con 4 entrecanales lacadas en blanco. El interior estará forrado y vestido con barra de colgar y balda de separación de maletero.



8. COCINAS

Muebles:

Muebles altos y bajos de gran capacidad con puertas lacadas en blanco mate y con tiradores ocultos tipo gola. Cajoneras con cierre auto deslizante.

Encimera, frontal y copetes laterales de Silestone blanco.

Fregadero de acero inoxidable de un seno bajo encimera.



Grifería:

Grifería fregadera monomando negro mate.



Equipamiento:

Placa inducción de 3 zonas.

Horno empotrado de acero inoxidable.

Microondas empotrado de acero inoxidable.

Campana extractora integrada en falso techo.

9. BAÑOS

Baño principal:

Inodoro en porcelana vitrificada en color blanco adosado a pared con asiento y tapa amortiguada.

Plato de ducha enrasado antideslizante.

Grifería de ducha monomando con lluvia y ducha flexible con soporte fijo negro mate.

Encimera y lavabo suspendido de 2 senos.

Grifería de lavabo monomando negro mate.

Espejo enrasado.



Baño secundario:

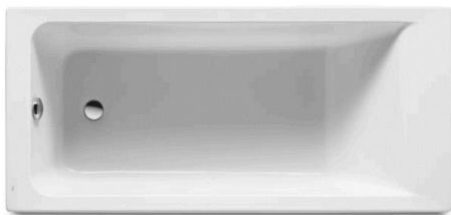
Inodoro en porcelana vitrificada en color blanco adosado a pared con asiento y tapa amortiguada.

Bañera acrílica rectangular.

Grifería de bañera monomando con ducha flexible y soporte fijo negro mate.

Encimera y lavabo suspendido de 1 seno.

Grifería de lavabo monomando negro mate.



Aseo:

Inodoro en porcelana vitrificada en color blanco adosado a pared con asiento y tapa amortiguada.

Plato de ducha enrasado antideslizante.

Grifería de ducha monomando con ducha y barra flexible negro mate.

Lavabo mural.

Grifería de lavabo monomando negro mate.



10. INSTALACIONES

Alumbrado y electricidad:

Viviendas dotadas de los servicios regulados en los reglamentos de baja tensión.

La iluminación interior para baños y cocinas está prevista con Downlights LED de encastar.

La iluminación exterior en fachada está prevista apliques de superficie de pared de LED.

Mecanismos

Mecanismos color negro con sistema de conectividad para instalaciones básicas del hogar

Comunicaciones:

Instalación de antena individual. Adaptación de antena para televisión digital terrestre (TDT). Tomas de televisión y canalización de teléfono en salón, dormitorios y cocina.

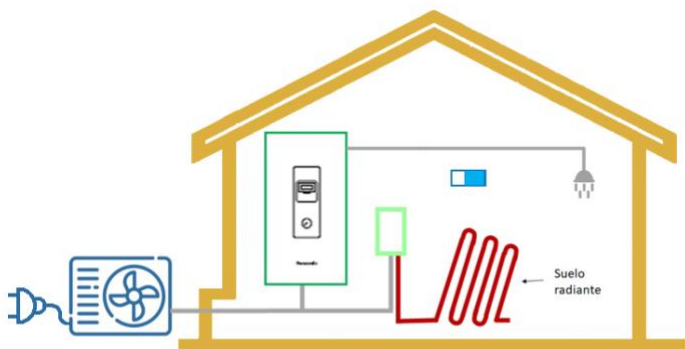
Las viviendas dispondrán de conectividad simplificada mediante los mecanismos para las instalaciones básicas del hogar (control remoto, simulación de presencia, regulación de luz, control de dispositivos enchufes, control de consumo, temporización,)

Termostato y Control de Clima de suelo radiante y aire acondicionado

Calefacción – Refrigeración y ACS:

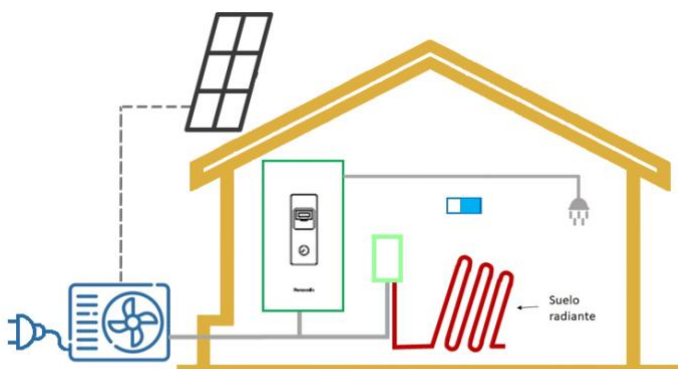
Sistema de AEROTERMIA mediante un sistema basado en una bomba de calor aire/agua inverter con una alta eficiencia energética, para satisfacer las necesidades de calefacción en invierno, refrigeración en verano y de ACS durante todo el año:

- Sistema de calefacción mediante suelo radiante por tubería de agua en polietileno. Termostatos ambientes sectorizando zonas independientes.
- Sistema de refrigeración por aire mediante conductos en salón y dormitorios.



Al sistema anterior descrito, se le podrá añadir opcionalmente una placa fotovoltaica, la cual ayuda a disminuir el consumo eléctrico durante el funcionamiento de la bomba de calor.

Toda la energía producida por la placa fotovoltaica es utilizada por la bomba de calor, reduciendo considerablemente el consumo de la energía procedente de la red eléctrica.



Chimenea empotrada para leña con puerta de vidrio.



Fontanería:

Instalación de agua fría y caliente, contador individual y llaves de corte en cada cuarto húmedo.

Depósito de reaprovechamiento de agua de lluvia.

El sistema de reaprovechamiento de agua de lluvia sigue criterios de sostenibilidad inteligente, y se basa en la recogida del agua en las cubiertas de las viviendas. Esta recogida de agua servirá para el riego de las zonas ajardinadas exteriores.

11. ZONAS EXTERIORES

Jardines privados:

Valla perimetral con postes de madera y malla metálica. El perímetro de las vallas llevará plantación de especies mediterráneas de diferentes especies.

Pérgolas de madera acabado natural en zona de aparcamiento.

Piscina individual con sistema de depuración salina. Tarima de piscina con pavimento de losas hormigón antideslizante.

El jardín incluye una iluminación balizas en el camino de acceso, un riego para las especies de las vallas de los perímetros. Para el resto de jardín se dispondrá de una previsión de tomas de riego.

Buzones individuales en cada vivienda.

Zonas comunitarias:

Piscina comunitaria grande e infantil con sistema de depuración salina, solárium y zonas de descanso.

Gran espacio exterior comunitario dotado de zonas ajardinadas con variedad de especies autóctonas mediterráneas de bajas necesidades hídricas. Los espacios exteriores estarán dotados de riego para las zonas ajardinadas e iluminación.

Tarima de piscina con pavimento de losas de hormigón antideslizante.

12. OPCIONALES

Lavavajillas integrado y frigorífico combi integrado y panelado en cocina.

Mampara corredera de vidrio transparente con perfilera de aluminio lacado en negro mate en ducha de baño principal y bañera de baño secundario

Pérgolas de madera acabado natural en terraza de salón.

ALTA CALIFICACIÓN ENERGÉTICA y RESPETO POR EL MEDIO AMBIENTE:

Las viviendas dispondrán de la Certificación de Eficiencia Energética nivel A, con la mayor eficiencia para un bajo consumo energético, quedando garantizada la calidad, el confort y el bajo consumo energético.

NOTA INFORMATIVA:

La Promotora se reserva el derecho de efectuar durante el transcurso de ejecución de la obra, las modificaciones necesarias por exigencias técnicas, comerciales o de aprovisionamiento, sin que ello implique una reducción a nivel global de las calidades.