

A modern, two-story residential building with large glass windows and balconies, situated on a hillside. In the foreground, there is a swimming pool with lounge chairs. The building features a mix of concrete, stone, and wood accents. The sky is clear blue.

# Residencial

Ronda Robí

Dónde  
los sueños se  
hacen realidad

Design by:

[www.colomoarquitectura.com](http://www.colomoarquitectura.com)



A woman with long blonde hair, wearing a grey coat and a black bag, is walking away from the camera on a wide, light-colored concrete walkway. The walkway is part of a modern architectural structure with white walls and a flat roof. To the left, there is a wall made of light-colored stone blocks. To the right, there is a glass railing overlooking a lush green landscape with trees and a clear blue ocean under a bright blue sky. The overall scene is bright and sunny, suggesting a coastal or high-end residential setting.

# CALIDAD DISEÑO SOSTENIBILIDAD

Promoción de 3 casas  
únicas, que apuestan por un  
diseño contemporáneo, con  
grandes superficies  
vidriadas, con vistas  
panorámicas, combinadas  
con una gran eficiencia y con  
calificación energética A





Sant Antoni de Calonge

Platja d'Aro

# Situación

Carrer Ronda Robí  
Num. 20, 22 y 24  
Calonge



Cala Gogo

Promoción ronda robí

Camí de Ronda

Cala Cap Roig



## CASA 20

Parcela 1438,25 m<sup>2</sup>

Superficie vivienda construida: 337,97 m<sup>2</sup>

Superficie terrazas cubiertas: 33,74 m<sup>2</sup>

## CASA 22

Parcela 2.000,40 m<sup>2</sup>

Superficie vivienda construida: 337,97 m<sup>2</sup>

Superficie terrazas cubiertas: 33,74 m<sup>2</sup>

## CASA 24

Parcela 2.237,35 m<sup>2</sup>

Superficie vivienda construida: 387,09 m<sup>2</sup>

Superficie terrazas cubiertas: 48,20 m<sup>2</sup>





# CASA 20 Y 22

## IMÁGENES 3D EXTERIORES





# CASA 20 Y 22

## IMÁGENES 3D EXTERIORES





# CASA 20 Y 22

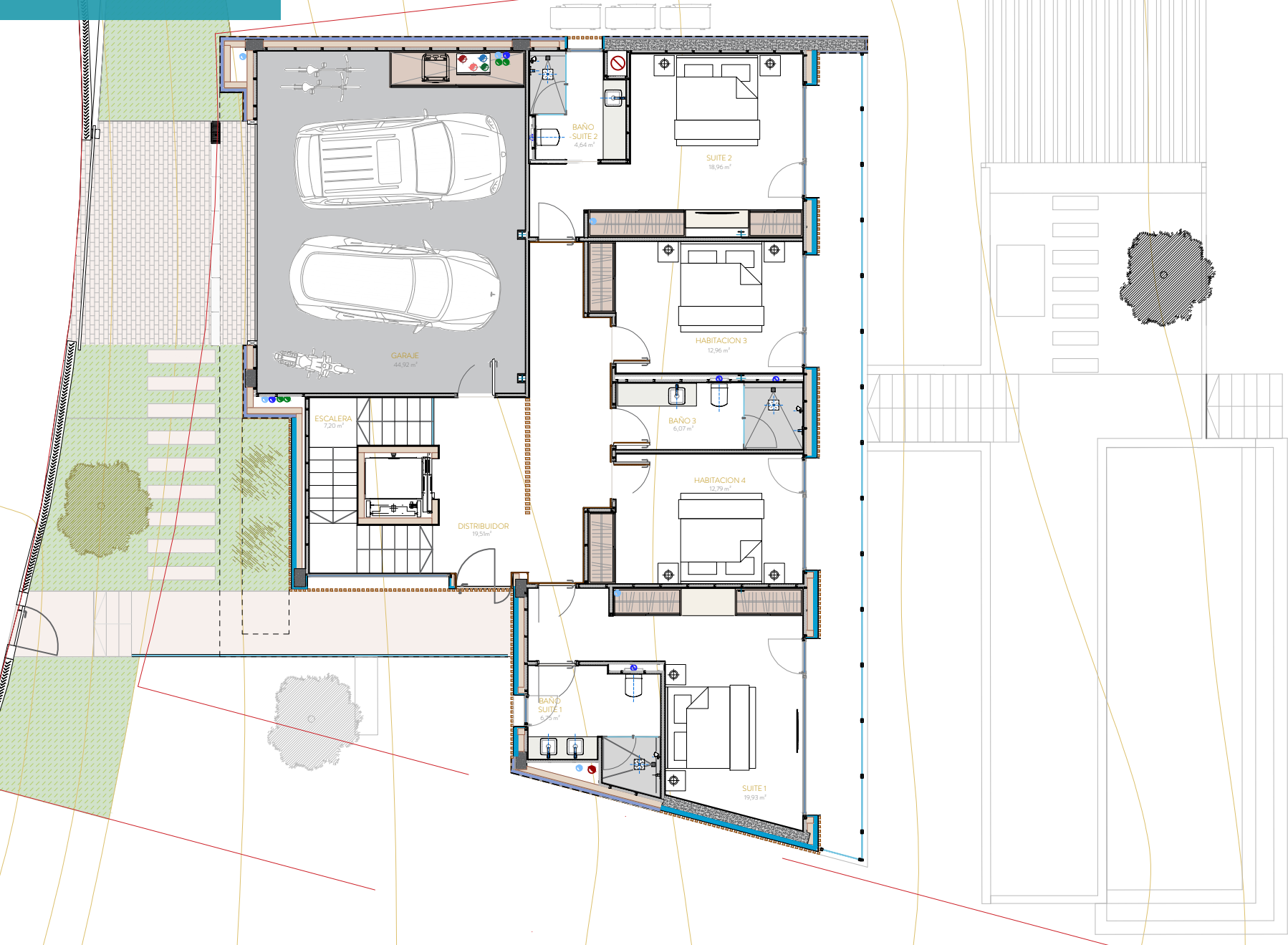
## IMÁGENES 3D EXTERIORES





# CASA 20 Y 22

## PLANTA PRIMERA





# CASA 20 Y 22

## PLANTA BAJA



56

55



# CASA 20 Y 22

## CUADRO SUPERFICIES / SURFACES

PLANTA SÓTANO_ BASEMENT		Superficie útil / Useful surface	Superficie construida / Builded surface	
Sala piscina	Pool room	4.24 m <sup>2</sup>	8.18 m <sup>2</sup>	
TOTAL VIVIENDA PLANTA SÓTANO		4.24 m <sup>2</sup>		
PLANTA BAJA_ GROUND FLOOR		Superficie útil / Useful surface	Superficie construida / Builded surface	
Recibidor	Hall	6.98 m <sup>2</sup>	161.72 m <sup>2</sup>	
Baño 4	Bathroom 4	4.83 m <sup>2</sup>		
Sala multiuso	Multipurpose room	21.15 m <sup>2</sup>		
Baño 5	Bathroom 5	5.94 m <sup>2</sup>		
Lavadero - Sala máquinas - Trastero	Laundry - Machine room - Storage room	12.66 m <sup>2</sup>		
Cocina	Kitchen	26.92 m <sup>2</sup>		
Comedor-Estar	Dinning-Living room	55.79 m <sup>2</sup>		
TOTAL VIVIENDA PLANTA BAJA		134.27 m <sup>2</sup>		
Terrazas cubiertas 50%				23.28 m <sup>2</sup>
(SUP CONST + 50% TERRAZA CUBIERTA)				185.00 m <sup>2</sup>

CASA  
20-22

## CUADRO SUPERFICIES / SURFACES

PLANTA PRIMERA_ FIRST FLOOR		Superficie útil / Useful surface	Superficie construida / Builded surface
Garaje	Garage	44.92 m <sup>2</sup>	50.74 m <sup>2</sup>
SUP. NO HABITABLE PLANTA PRIMERA		44.92 m <sup>2</sup>	
Distribuidor	Corridor	19.51 m <sup>2</sup>	125.51 m <sup>2</sup>
Habitación - Suite 1	Suite room 1	19.93 m <sup>2</sup>	
Habitación - Suite 2	Suite room 2	18.96 m <sup>2</sup>	
Habitación 3	Room 3	12.96 m <sup>2</sup>	
Habitación 4	Room 4	12.79 m <sup>2</sup>	
Baño - Suite 1	Bathroom - Suite 1	6.75 m <sup>2</sup>	
Baño - Suite 2	Bathroom - Suite 2	4.64 m <sup>2</sup>	
Baño 3	Bathroom 3	6.03 m <sup>2</sup>	
SUP. HABITABLE PLANTA PRIMERA		101.57 m <sup>2</sup>	
TOTAL VIVIENDA PLANTA PRIMERA		146.49 m <sup>2</sup>	
Terrazas cubiertas 50%			16.87 m <sup>2</sup>
(SUP CONST + 50% TERRAZA)			193.12 m <sup>2</sup>
<b>SUPERFICIE CONSTRUIDA SOBRE RASANTE TOTAL BUILDED SURFACE</b>			<b>337.97 m<sup>2</sup></b>
<b>(SUP CONST + 50% TERRAZA CUBIERTA)</b>			<b>378.12 m<sup>2</sup></b>

CASA  
20-22



CASA 24  
IMÁGENES 3D  
EXTERIORES





CASA 24  
IMÁGENES 3D  
EXTERIORES





# CASA 24

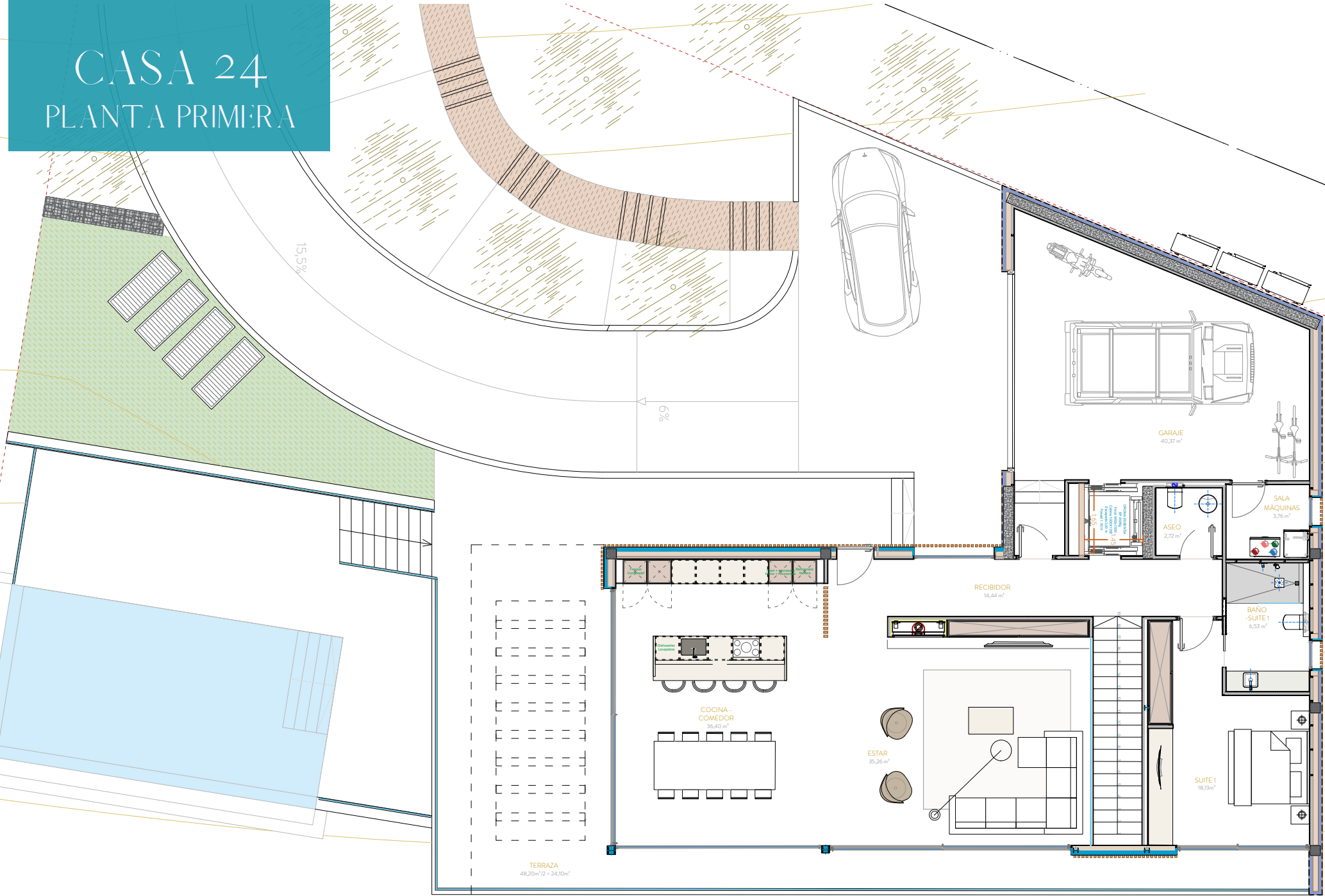
## IMÁGENES 3D EXTERIORES





# CASA 24

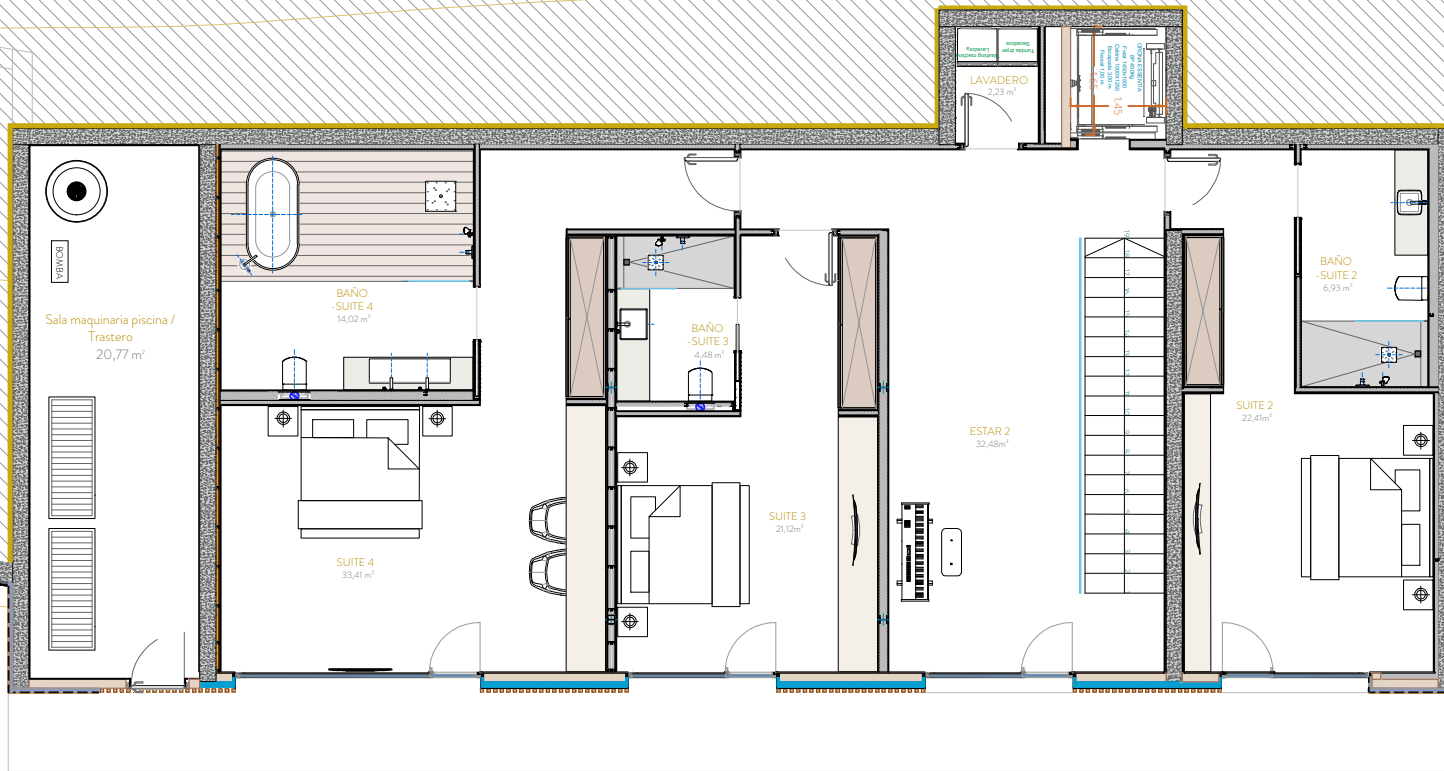
## PLANTA PRIMERA





# CASA 24

## PLANTA BAJA





# CASA 24

## Planta cubierta + superficies

### CUADRO SUPERFICIES / SURFACES

PLANTA BAJA_ GROUND FLOOR		Superficie útil Useful urface	Superficie construida / Buildded surface
Estar 2	Living room 2	32.48 m <sup>2</sup>	195.15 m <sup>2</sup>
Habitación - Suite 2	Suite room 2	22.41 m <sup>2</sup>	
Habitación - Suite 3	Suite room 3	21.12 m <sup>2</sup>	
Habitación - Suite 4	Suite room 4	33.41 m <sup>2</sup>	
Baño - Suite 2	Bathroom - Suite 2	6.93 m <sup>2</sup>	
Baño - Suite 3	Bathroom - Suite 3	4.48 m <sup>2</sup>	
Baño - Suite 4	Bathroom - Suite 4	14.02 m <sup>2</sup>	
Lavadero	Laundry	2.23 m <sup>2</sup>	
Sala maquinaria piscina/Trastero	Pool Room Storage Room	22.77 m <sup>2</sup>	
TOTAL VIVIENDA PLANTA BAJA		159.85 m <sup>2</sup>	

### CUADRO SUPERFICIES / SURFACES

PLANTA PRIMERA_ FIRST FLOOR		Superficie útil Useful surface	Superficie construida / Buildded surface	
Garaje	Garage	40.37 m <sup>2</sup>	52.92 m <sup>2</sup>	
Sala máquinas	Machine Room	3.76 m <sup>2</sup>		
SUP. NO HABITABLE PLANTA PRIMERA		44.13 m <sup>2</sup>		
Recibidor	Hall	14.44 m <sup>2</sup>	139.02 m <sup>2</sup>	
Aseo	Bath	2.72 m <sup>2</sup>		
Habitación - Suite 1	Suite room 1	18.13 m <sup>2</sup>		
Baño - Suite 1	Bathroom - Suite 1	6.53 m <sup>2</sup>		
Estar	Living room	35.26 m <sup>2</sup>		
Cocina - Comedor	Kitchen - Dinning room	36.40 m <sup>2</sup>		
SUP. HABITABLE PLANTA PRIMERA		113.48 m <sup>2</sup>		
TOTAL VIVIENDA PLANTA PRIMERA		157.61 m <sup>2</sup>		191.94 m <sup>2</sup>
Terrazas cubiertas 50%				24.10 m <sup>2</sup>
(SUP CONST + 50% TERRAZA CUBIERTA)				216.04 m <sup>2</sup>
SUPERFICIE CONSTRUIDA SOBRE RASANTE TOTAL BUILDED SURFACE			387.09 m <sup>2</sup>	
(SUP CONST + 50% TERRAZA CUBIERTA)			411.19 m <sup>2</sup>	





# Memoria de calidades

Design by:  
[www.colomoarquitectura.com](http://www.colomoarquitectura.com)



# MEMORIA CALIDADES



## ESTRUCTURA

Estructura de hormigón armado HA25 y armadura UNE EN 10080 B 500S con diferentes cuantías según situación del elemento estructural y con algunos pilares metálicos con perfiles laminados HEB.



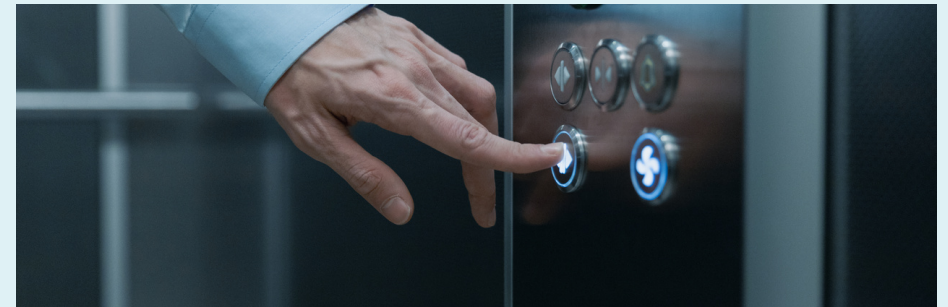
## CUBIERTA Y TERRAZAS

Cubierta no transitable invertida con acabado de grava y 8 cm de aislamiento térmico XPS.  
Impermeabilización con dos capas de tela asfáltica de betún.



## FACHADAS Y PAREDES INTERIORES

Fachada ventilada con sistema de lamas de aluminio imitación madera y SATE (Sistema Aislamiento Térmico Exterior), de grandes prestaciones térmicas al tener el aislamiento por el exterior de la hoja de obra que permite no tener Puentes térmicos. Detalles con revestimiento de la fachada ventilada fundermax o similar. Todas las paredes con 8 cm de aislamiento XPS.



## ASCENSOR

Ascensor opcional que comunica las dos plantas de la vivienda de la marca ASGI-Orona o similar.  
Ascensor eléctrico Essentia E10  
velocidad 1,00 m/s  
5 personas  
450 kg



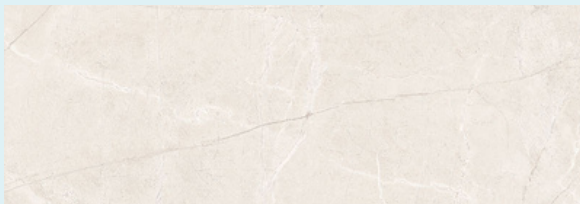
# MEMORIA CALIDADES



## PAVIMENTOS

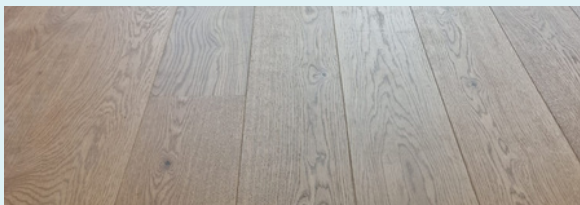
### ZONA DE DIA

Pavimento de piezas de gres porcelánico de 120x120cm  
Piezas modelo geotiles indic arena. Posibilidad de cambiar y escoger por los clientes según muestras presentadas.  
Precio de referencia PVP 46€ / m2



### ZONA DE NOCHE

Parquet natural encolado de color roble de 14mm de grosor,  
medidas de las piezas 21,5 X 1,80  
Precio de referencia PVP 80€ / m2



## REVESTIMIENTOS BAÑOS

Pavimento de piezas de gres porcelánico de la marca Geotiles de medidas 60x120cm  
Piezas y colores a escoger por los clientes según muestras presentadas.  
Precio de referencia PVP 46€ /m2



## REVESTIMIENTOS PAREDES Y TECHOS

Paramentos verticales y techos realizados con placas de cartón yeso sujetas con perfiles metálicos.

Pintura en paramentos verticales tipo plástica lisa según dirección facultativa. Techos color blanco.



# MEMORIA CALIDADES



## EQUIPAMIENTO COCINA

Cocina de diseño italiana Arredo3 con muebles de madera a escoger entre diferentes tonalidades, con tiradores ocultos tipo "GOLA"; distribución según proyecto.

Encimera dekton Aura

Pica Subline-U gamma Silgranit, color blanco suave

Grifo de diseño Linus-S marca Blanco, extraíble color negro mate

Electrodomésticos incluidos marca Siemens:

Horno pirolítico, placa inducción, microondas integrado, calentaplatos, frigorífico integrado, congelador integrado, lavaplatos integrado

Campana de techo marca Pando, color blanco

Luces incluidas según proyecto.



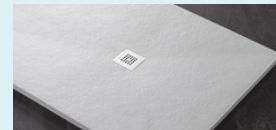
## EQUIPAMIENTO BAÑOS



Mueble de baño de la marca Affini Bath con encimera solid surface y fregadero incorporado. Color del mueble a escoger por los clientes



Grifo de lavabo con monomando modelo Rovira Link, acabado cromado



Plato de ducha Aquabella textura Slate y color blanco, con rejilla de acero inoxidable.



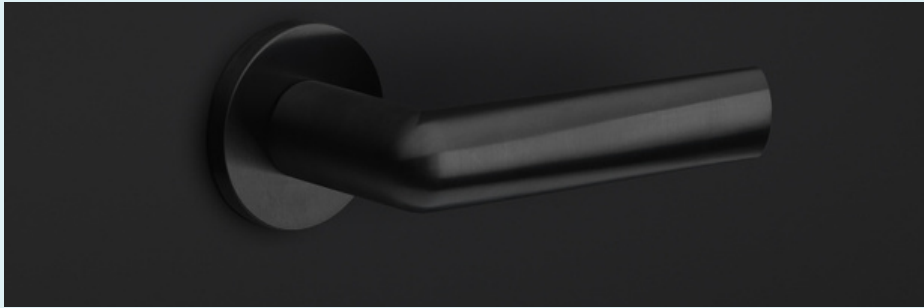
Conjunto de ducha termostático empotrado, Rovira Link



Inodoro de porcelana suspendido modelo GSI Pura swirlflush



# MEMORIA CALIDADES

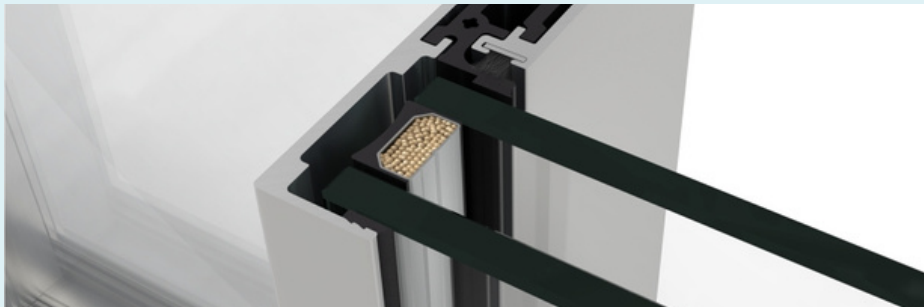


## CARPINTERIA INTERIOR

Puerta de entrada de aluminio a la vivienda de seguridad, integrada en la pared de lamas de aluminio por el exterior y lacada por el interior.

Puertas de paso interiores de madera con bisagras ocultas y cerradura magnética. Mecanismos de las puertas de diseño.

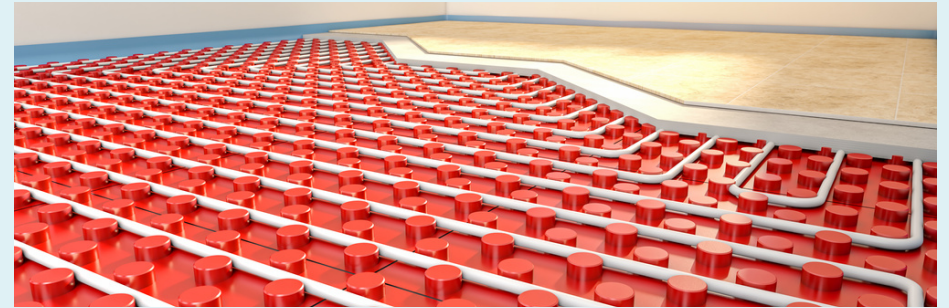
Armarios de madera natural incluidos según proyecto.



## VENTANAS Y PROTECCION SOLAR

Carpinterías de aluminio minimalistas, correderas empotradas en el suelo, con perfiles de rotura de puente térmico y gran capacidad de aislamiento con cristales dobles laminados con cámara y gas argón.

Zonas de noche preparadas con previsión eléctrica para motorizar screens. No Se incluyen los Screens



## AGUA, CALEFACCION Y ENERGÍA

tuberías de agua multicapa

Producción de calefacción y agua caliente sanitaria mediante caldera de aerotermia de la marca Mitsubishi

Calificación energética A

Calefacción en todas las estancias de la vivienda mediante suelo radiante de la marca Rehau, con control de temperatura separado entre las zonas de día y de noche.

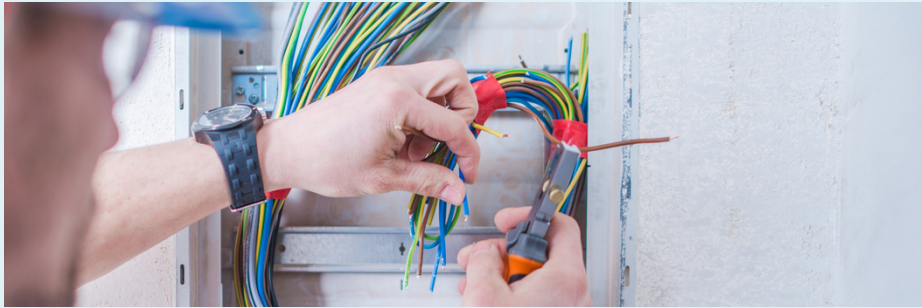
Aire acondicionado por conductos con un termostato por cada planta de la marca XXXXXX

Posibilidad de controlar el aire acondicionado y el suelo radiante mediante sistema Airzone, con compuertas motorizadas de aire y selección de temperatura diferenciado por cada una de las habitaciones (No incluido)

Sistema de ventilación centralizada de la vivienda. Opcional la instalación de un sistema de ventilación con recuperador de calor



# MEMORIA CALIDADES



## ELECTRICIDAD



Circuitos eléctricos separados según diferentes usos siguiendo la normativa vigente. distribución de mecanismos según planos, cajas de empalmes escondidas.



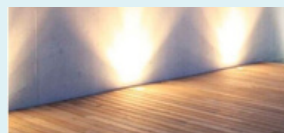
Interruptores y enchufes Jung LS 990. Interruptores estancos en las terrazas.



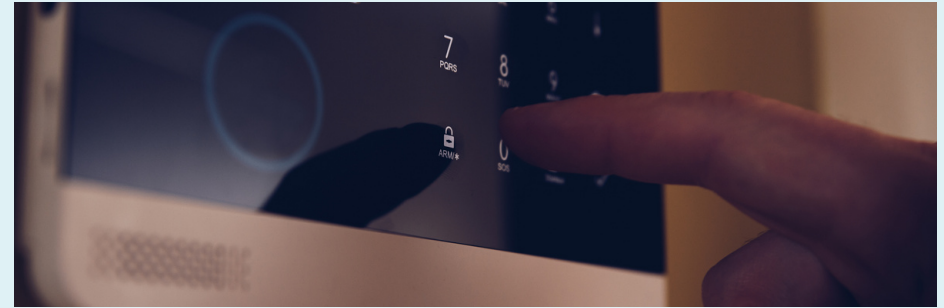
Video portero marca Fermax o similar con cámara en el acceso de personas y un monitor en el interior de la vivienda.



Alumbrado interior con tiras LED según proyecto eléctrico y con Luces Akroslight modelo Swap 7w 3000k



Alumbrado exterior de Terrazas con luces empotradas en pavimento I65 Akroslight Dark 3000k y colocación según proyecto.

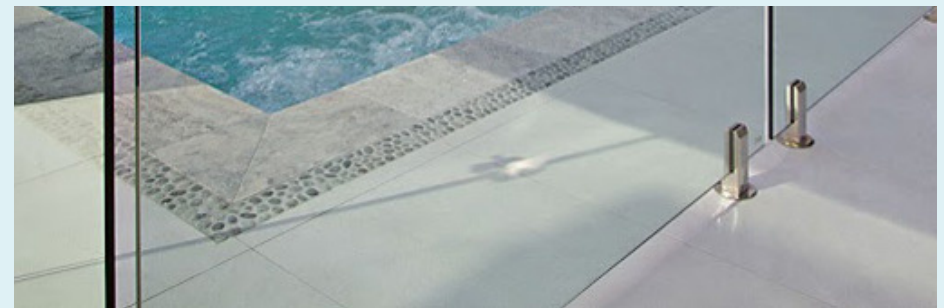


## TELECOMUNICACIONES Y ALARMA

Instalación de antena por televisión vía satélite, TV nacional, locales y FM, con tomas según normativa vigente.

Instalación de telefonía básica por cable según normativa vigente

Preinstalación de alarma (no incluye alarma)



## BARANDILLAS EXTERIORES

Barandilla exterior de cristal laminado con soportes en superficie de acero inoxidable de la marca Qrailing o similar.

Medidas según proyecto



# MEMORIA CALIDADES



## PUERTA GARAJE

Puerta de garaje seccional con panel Sandwich.  
Color Ral 7016 y color blanco interior.  
Medidas según proyecto.



## ZONA DE BARBACOA Y DUCHA

Pérgola con bancos y zona de barbacoa integrada según especificaciones y planos de proyecto.

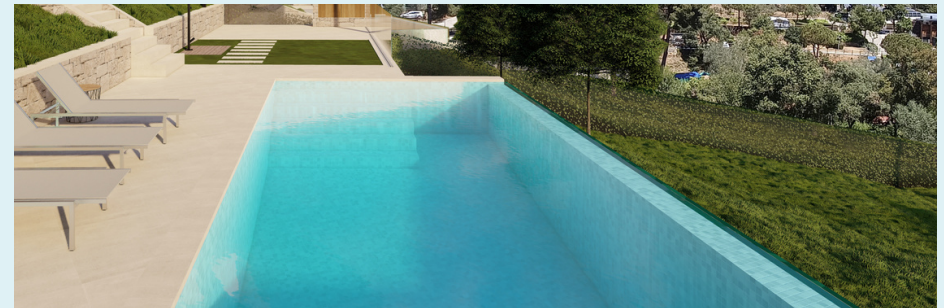
Zona de ducha exterior para la zona de piscina incluida.

Pavimento exterior en esta zona de Travertino turco



## PAVIMENTO ENTRADA GARAJE

Adoquines Breinco modelo "terana six" color marfil de medidas 20x10x8cm; o modelo similar.



## PISCINA

Piscina desbordante a dos caras

Sistema de cloración salina

Iluminación subacuática

Gresite marca reviglass a escoger por los clientes

Medidas según proyecto