



pure sun 2  
RESIDENCES





*Life is full of moments that will not happen again, that's why we must live it enjoying each new sun.*

*Sunshine is energy, health and a vital ingredient for happiness.*

*Discover a new lifestyle at Pure **Sun 2**.*

---

La vida está llena de momentos que no se repetirán, por eso hay que vivirla disfrutando de cada nuevo sol.

El sol es energía, salud y un ingrediente fundamental para ser feliz.

Descubre en Pure **Sun 2** un nuevo estilo de vida.

The image is a vertical split-screen composition. The left half shows a sunset over a calm sea, with the sky transitioning from deep blue at the top to orange and yellow near the horizon, and the water reflecting these colors. The right half shows a clear, solid blue sky over a calm sea, with the water reflecting the blue. The text is centered across the top of the image.

Wake up everyday to *a new sun*  
Despierta cada día *a un nuevo sol*





# LET'S TALK ABOUT PURE SUN 2

| Hablemos de Pure Sun 2 |

---







Pure Sun Residence is a development in a magnificent residential area and in an extraordinary location. The two and three-bedroom apartments are distributed in different blocks resulting in a balanced ensemble. The project combines a modern design architecture wrapped with a perfectly studied landscaping that surrounds the building with its large gardens and common leisure areas that allow the client to enjoy a resort concept.

Very spacious apartments, penthouses and ground floors with distributions, qualities and finishes designed so that the property is just what you are looking for.

Every apartment has a large terrace, a key part of the entire apartment, a spacious extension with magnificent views. The location and the environment are other great features of Pure Sun 2, which has unbeatable views of the Mediterranean Sea. Manilva is a unique town due to its location, culture and gastronomy, a place to enjoy the sun, the sea and a nice and friendly lifestyle.

*Pure Sun Residence es una promoción en una magnífica urbanización y en un enclave extraordinario. Los apartamentos de dos y tres dormitorios se distribuyen en distintos bloques resultando un conjunto armónico. El proyecto combina una arquitectura de diseño moderno envuelta con un paisajismo perfectamente estudiado que arropa su edificación con sus amplios jardines y zonas comunes de ocio que permiten disfrutar de un concepto resort.*

*Pisos, áticos y bajos muy amplios y con distribuciones, calidades y acabados diseñados para que la vivienda sea justo lo que buscas. Cada apartamento cuenta con una amplia terraza, pieza clave de todo. Una espaciosa ampliación de la vivienda con unas magníficas vistas.*

*La ubicación y el entorno son otros de los grandes atractivos de Pure Sun 2 que cuenta con vistas al Mar Mediterráneo. Manilva es un municipio único por su situación, cultura y gastronomía, un lugar para disfrutar del sol, del mar y de un estilo de vida inmejorable.*

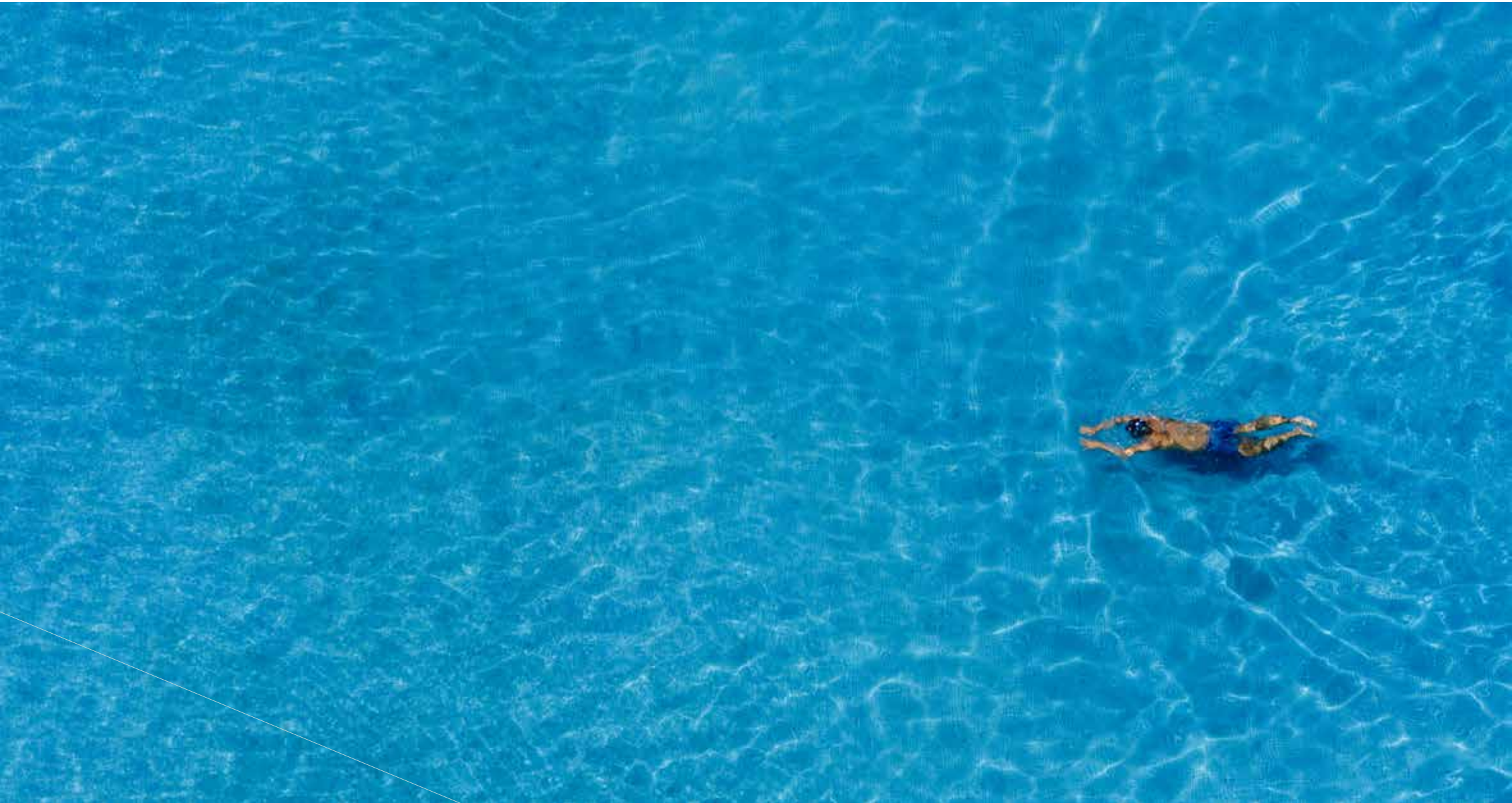




Let the sun inspire *you*

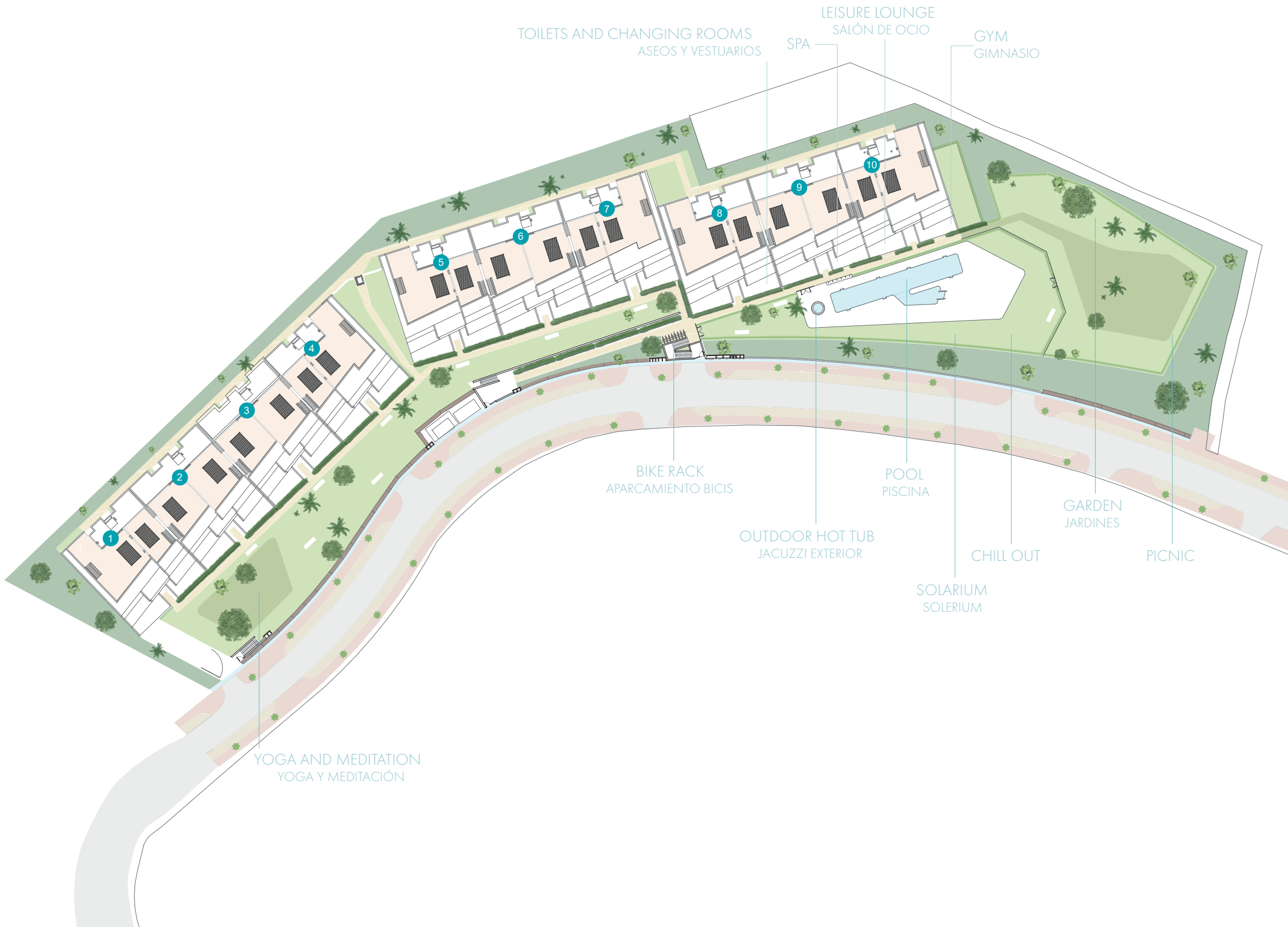
Déjate inspirar *por el sol*











TOILETS AND CHANGING ROOMS  
ASEOS Y VESTUARIOS

LEISURE LOUNGE  
SALÓN DE OCIO

GYM  
GIMNASIO

SPA

1

2

3

4

5

6

7

8

9

10

BIKE RACK  
APARCAMIENTO BICIS

OUTDOOR HOT TUB  
JACUZZI EXTERIOR

POOL  
PISCINA

SOLARIUM  
SOLERIUM

CHILL OUT

GARDEN  
JARDINES

PICNIC

YOGA AND MEDITATION  
YOGA Y MEDITACIÓN







At Pure Sun 2, the spacious common areas have been designed to offer a wide range of amenities, services and fun for everyone.

A resort in your own home with large gardens where you will find a picnic area, yoga/meditation area, chill out, bike parking rack, saline chlorination pool, solarium and outdoor jacuzzi. The leisure offer is completed by several indoor rooms such as a gym, a leisure lounge, a spa and changing rooms with toilets.

The list of elements of these areas is designed so that you and your family can enjoy this residential area regardless of your preferred lifestyle.

En Pure Sun 2, las amplias zonas comunes se han diseñado para ofrecer un extenso catálogo de comodidades, servicios y diversión para todos.

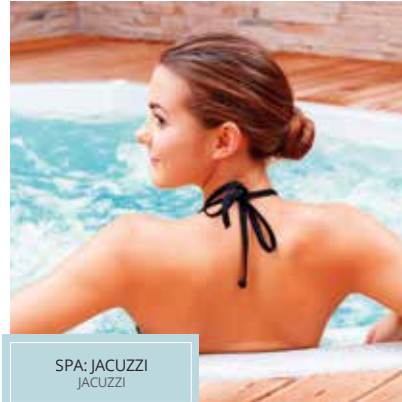
Un resort en tu propia casa con jardines en los que disfrutarás de zona pícnic, área de yoga/meditación, chill out, aparcamiento de bicis, piscina de cloración salina, solárium y jacuzzi exterior. Varias salas interiores completan la oferta de ocio como gimnasio, salón de ocio, spa y vestuarios con aseos.

La lista de elementos de este residencial se adapta a ti y tu familia sea cual sea tu estilo de vida.

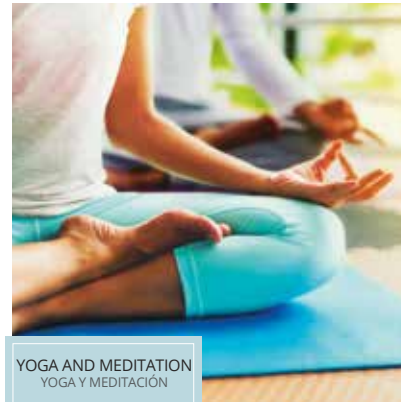
# OUTDOOR COMMUNAL AREAS | *Zonas Comunes Exteriores* |



POOL  
PISCINA



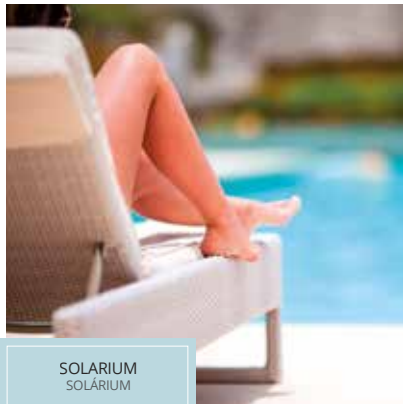
SPA: JACUZZI  
JACUZZI



YOGA AND MEDITATION  
YOGA Y MEDITACIÓN



BICYCLE'S OUTDOOR  
PARKING  
PARKING BICIS



SOLARIUM  
SOLÁRIUM



CHILL OUT AREA  
ZONA CHILL OUT



PICNIC  
PICNIC

# INDOOR COMMUNAL AREAS | *Zonas Comunes Interiores* |





Shine bright with *the power of the sun*  
Brilla con la fuerza *del sol*



# THE APARTMENTS

| *Los apartamentos* |

---

The units have been designed with an ideal layout with large spaces and terraces designed to be an extension of the apartment. The orientation of the development and its strategic location allow the views and the sun to be the main features of the terraces. The 100 apartments are distributed in 3 blocks, garages and storage rooms.

The architectural team has performed a study of the environment and the location, which together with an ideal ratio between built and useful area, make these apartments ideal.

*Las viviendas se han proyectado con una distribución ideal con espacios amplios y con terrazas pensadas para que sean una prolongación de la vivienda. La orientación del residencial y su ubicación estratégica permiten que las vistas y el sol sean los grandes protagonistas de las terrazas. Los 100 apartamentos se distribuyen en 3 bloques, garajes y trasteros.*

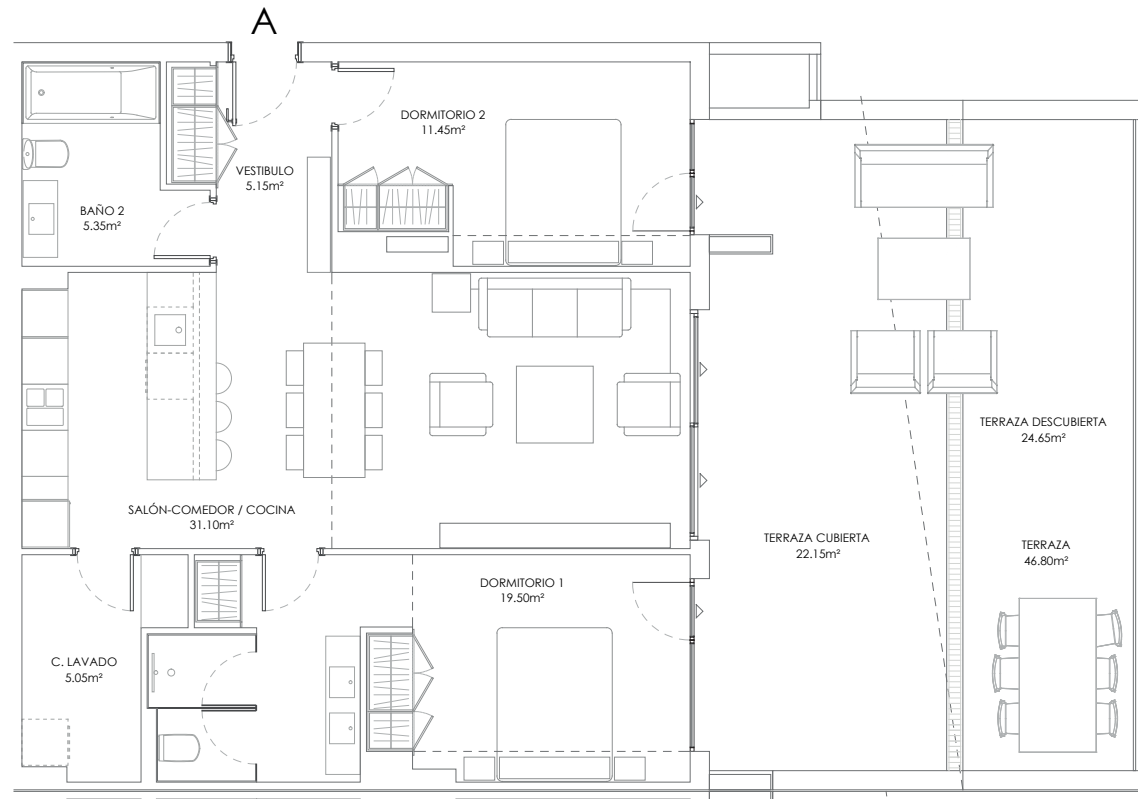
*El equipo de arquitectura ha realizado un estudio del entorno y la ubicación que junto con una relación ideal entre superficie construida y útil hacen que estos apartamentos sean ideales.*





## ACCESS FLOOR TYPE 1

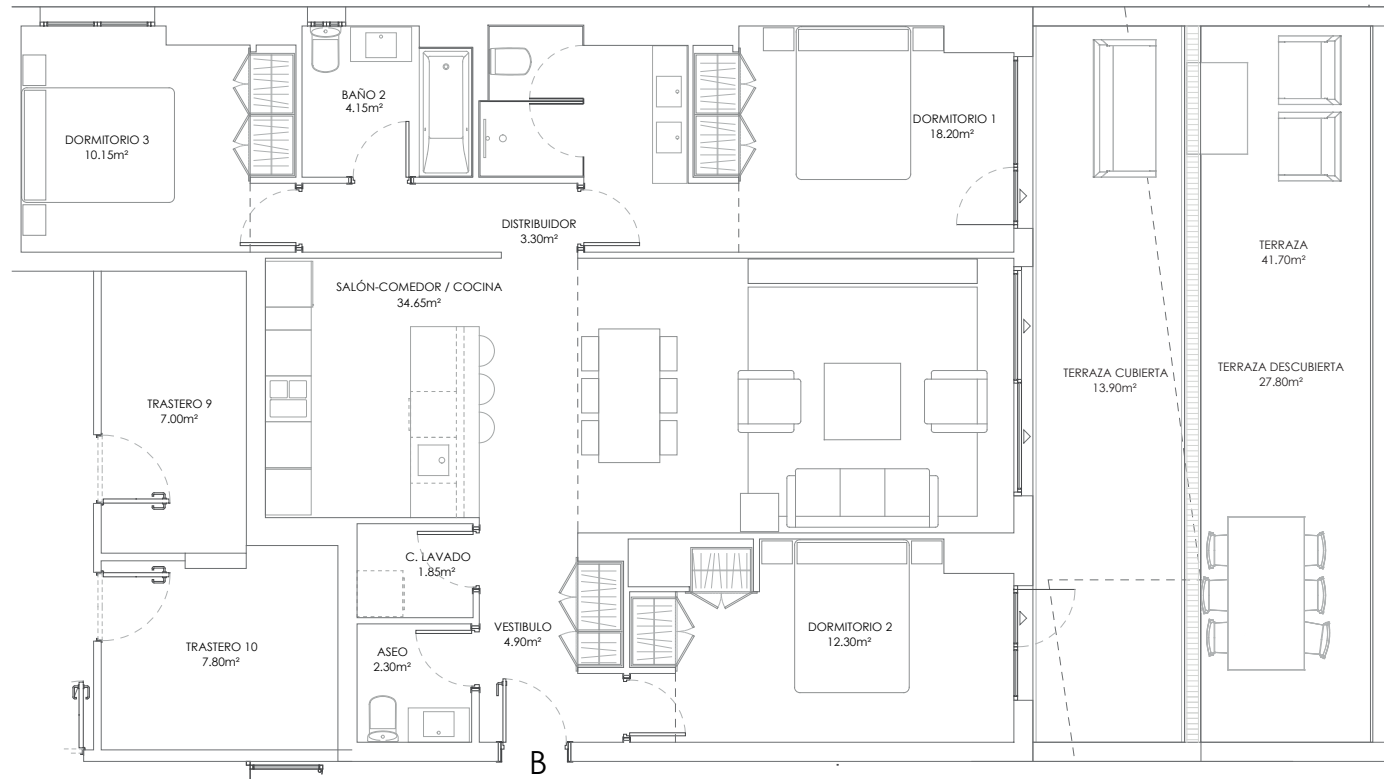
### PLANTA ACCESO TIPOLOGÍA 1



<b>Bedrooms</b>	<b>Built</b>	<b>Total Built*</b>	<b>Terrace</b>	<b>Total built BOJA</b>	<b>Covered</b>	<b>Uncovered</b>
Habitaciones	Sup. Construidos	Sup. cons. total*	Terrace	Cons. total BOJA	Cubierta	Descubierta
2	87.11 m <sup>2</sup>	101.66 m <sup>2</sup>	46.80 m <sup>2</sup>	110.37 m <sup>2</sup>	110.37 m <sup>2</sup>	110.37 m <sup>2</sup>

\*with common areas / con zonas comunes

**ACCESS FLOOR TYPE 2**  
**PLANTA ACCESO TIPOLOGÍA 2**

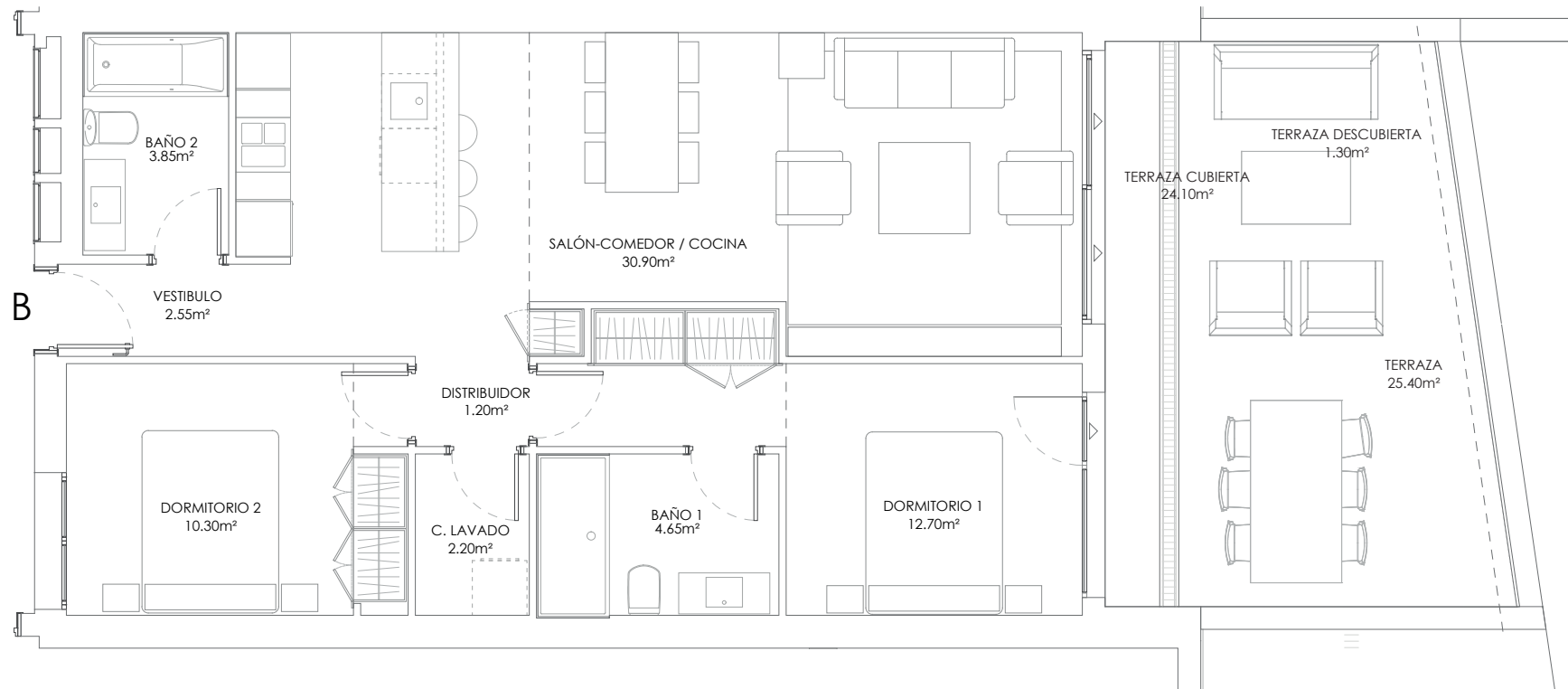


<b>Bedrooms</b> Habitaciones	<b>Built</b> Sup. Construidos	<b>Total Built*</b> Sup. cons. total*	<b>Terrace</b> Terrace	<b>Total built BOJA</b> Cons. total BOJA	<b>Covered</b> Cubierta	<b>Uncovered</b> Descubierta
3	106.42 m <sup>2</sup>	124.20 m <sup>2</sup>	41.70 m <sup>2</sup>	134.84 m <sup>2</sup>	13.90 m <sup>2</sup>	27.80 m <sup>2</sup>

\*with common areas / con zonas comunes

## GROUND FLOOR TYPE 1

### PLANTA BAJA TIPOLOGÍA 1



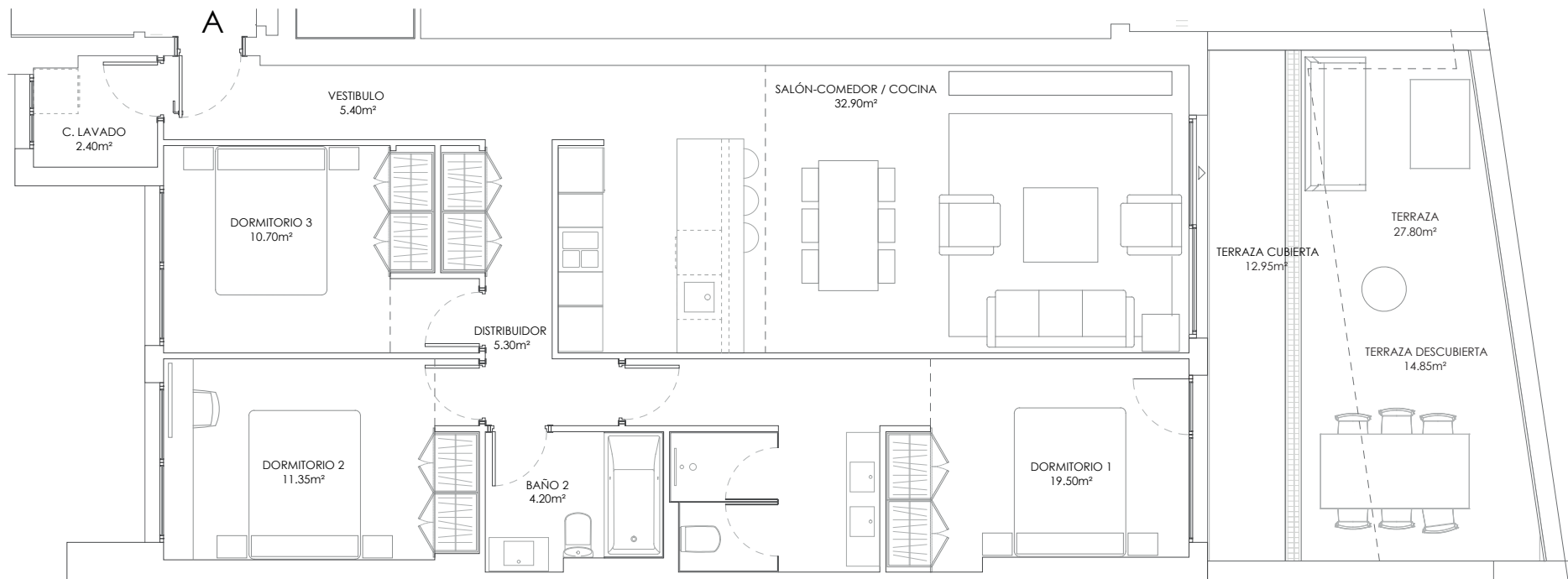
<b>Bedrooms</b>	<b>Built</b>	<b>Total Built*</b>	<b>Terrace</b>	<b>Total built BOJA</b>	<b>Covered</b>	<b>Uncovered</b>
Habitaciones	Sup. Construidos	Sup. cons. total*	Terrace	Cons. total BOJA	Cubierta	Descubierta
2	77.74 m <sup>2</sup>	90.72 m <sup>2</sup>	25.40 m <sup>2</sup>	98.49 m <sup>2</sup>	24.10 m <sup>2</sup>	1.30 m <sup>2</sup>

\*with common areas / con zonas comunes



## GROUND FLOOR TYPE 2

### PLANTA BAJA TIPOLOGÍA 2



**Bedrooms**  
Habitaciones

**Built**  
Sup. Construidos  
105.22 m<sup>2</sup>

**Total Built\***  
Sup. cons. total\*  
122.79 m<sup>2</sup>

**Terrace**  
Terrace  
27.80 m<sup>2</sup>

**Total built BOJA**  
Cons. total BOJA  
133.31 m<sup>2</sup>

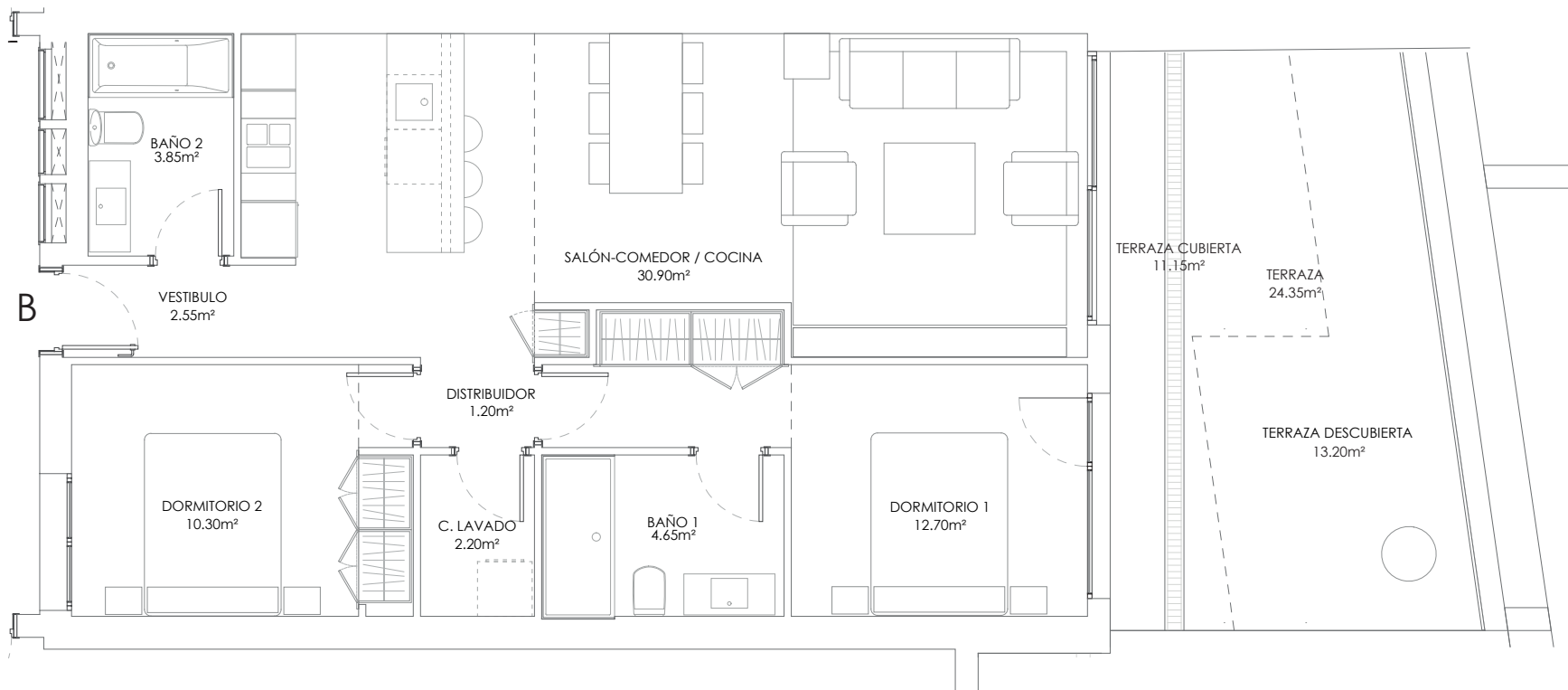
**Covered**  
Cubierta  
12.95 m<sup>2</sup>

**Uncovered**  
Descubierta  
14.85 m<sup>2</sup>

\*with common areas / con zonas comunes

## FIRST FLOOR TYPE 1

### PLANTA PRIMERA TIPOLOGÍA 1

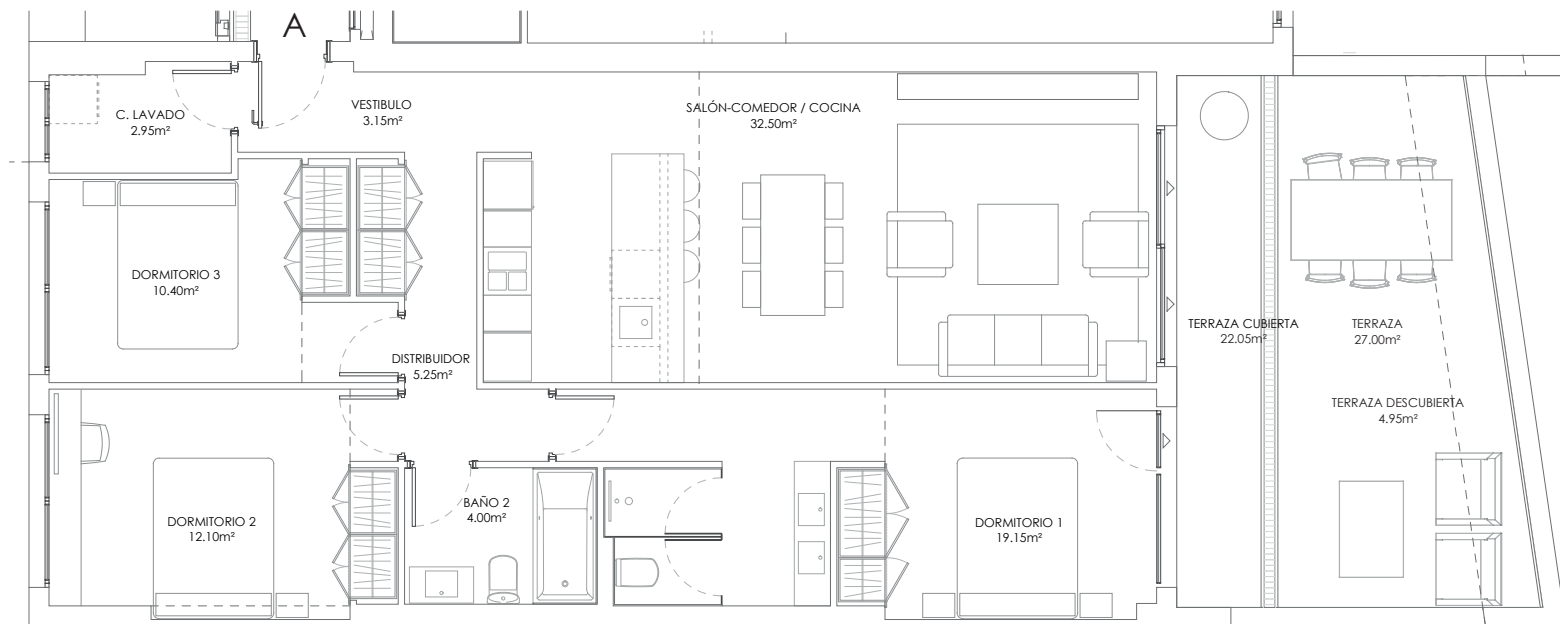


<b>Bedrooms</b>	<b>Built</b>	<b>Total Built*</b>	<b>Terrace</b>	<b>Total built BOJA</b>	<b>Covered</b>	<b>Uncovered</b>
Habitaciones	Sup. Construidos	Sup. cons. total*	Terrace	Cons. total BOJA	Cubierta	Descubierta
2	78.39 m <sup>2</sup>	91.45 m <sup>2</sup>	24.35 m <sup>2</sup>	99.22 m <sup>2</sup>	11.15 m <sup>2</sup>	13.20 m <sup>2</sup>

\*with common areas / con zonas comunes

## FIRST FLOOR TYPE 2

### PLANTA PRIMERA TIPOLOGÍA 2



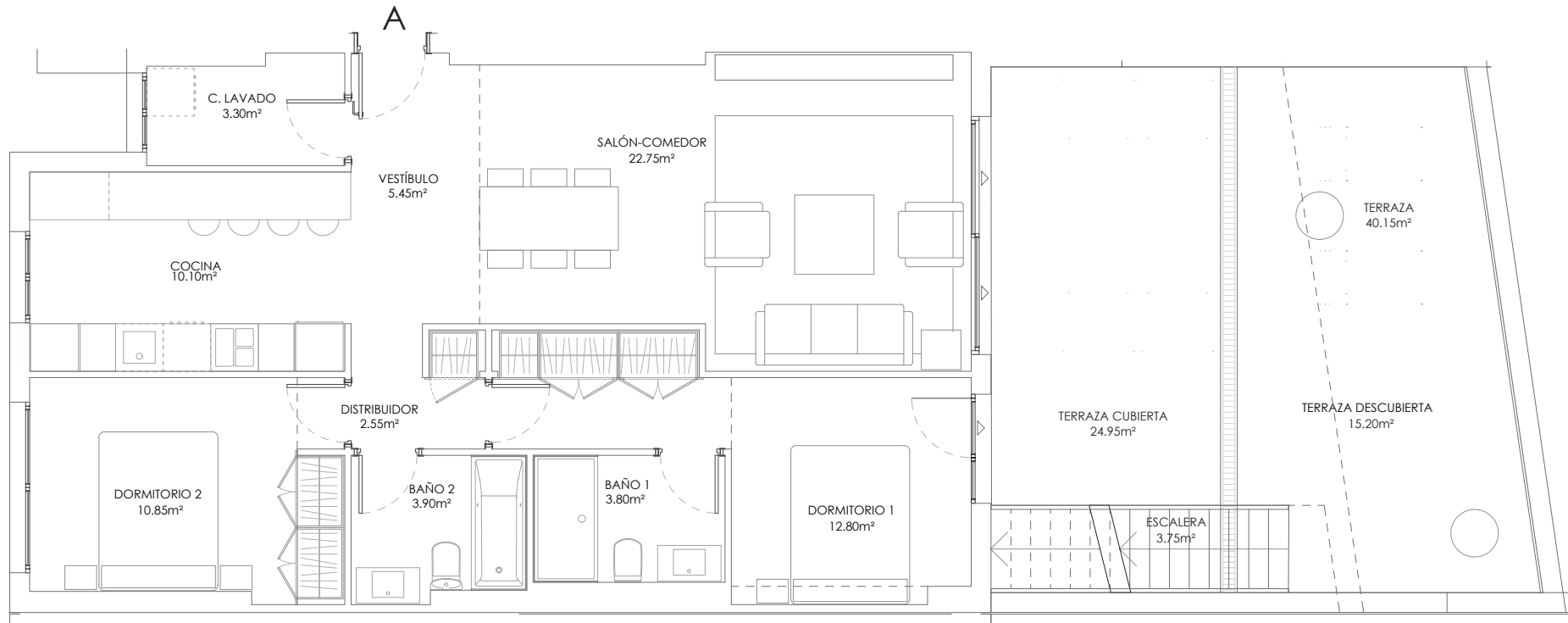
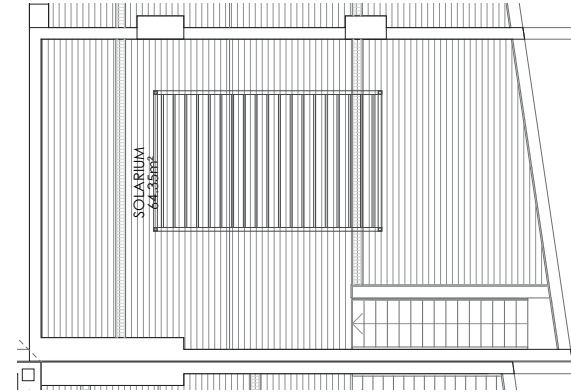
<b>Bedrooms</b>	<b>Built</b>	<b>Total Built*</b>	<b>Terrace</b>	<b>Total built BOJA</b>	<b>Covered</b>	<b>Uncovered</b>
Habitaciones	Sup. Construidos	Sup. cons. total*	Terrace	Cons. total BOJA	Cubierta	Descubierta
3	101.83 m <sup>2</sup>	118.84 m <sup>2</sup>	27.00 m <sup>2</sup>	129.02 m <sup>2</sup>	22.05 m <sup>2</sup>	4.95 m <sup>2</sup>

\*with common areas / con zonas comunes



## SECOND FLOOR TYPE 1

### PLANTA SEGUNDA TIPOLOGÍA 1



**Bedrooms**  
Habitaciones  
2

**Built**  
Sup. Construidos  
86.60 m<sup>2</sup>

**Total Built\***  
Sup. cons. total\*  
101.06 m<sup>2</sup>

**Terrace**  
Terrace  
40.15 m<sup>2</sup>

**Total built BOJA**  
Cons. total BOJA  
109.72 m<sup>2</sup>

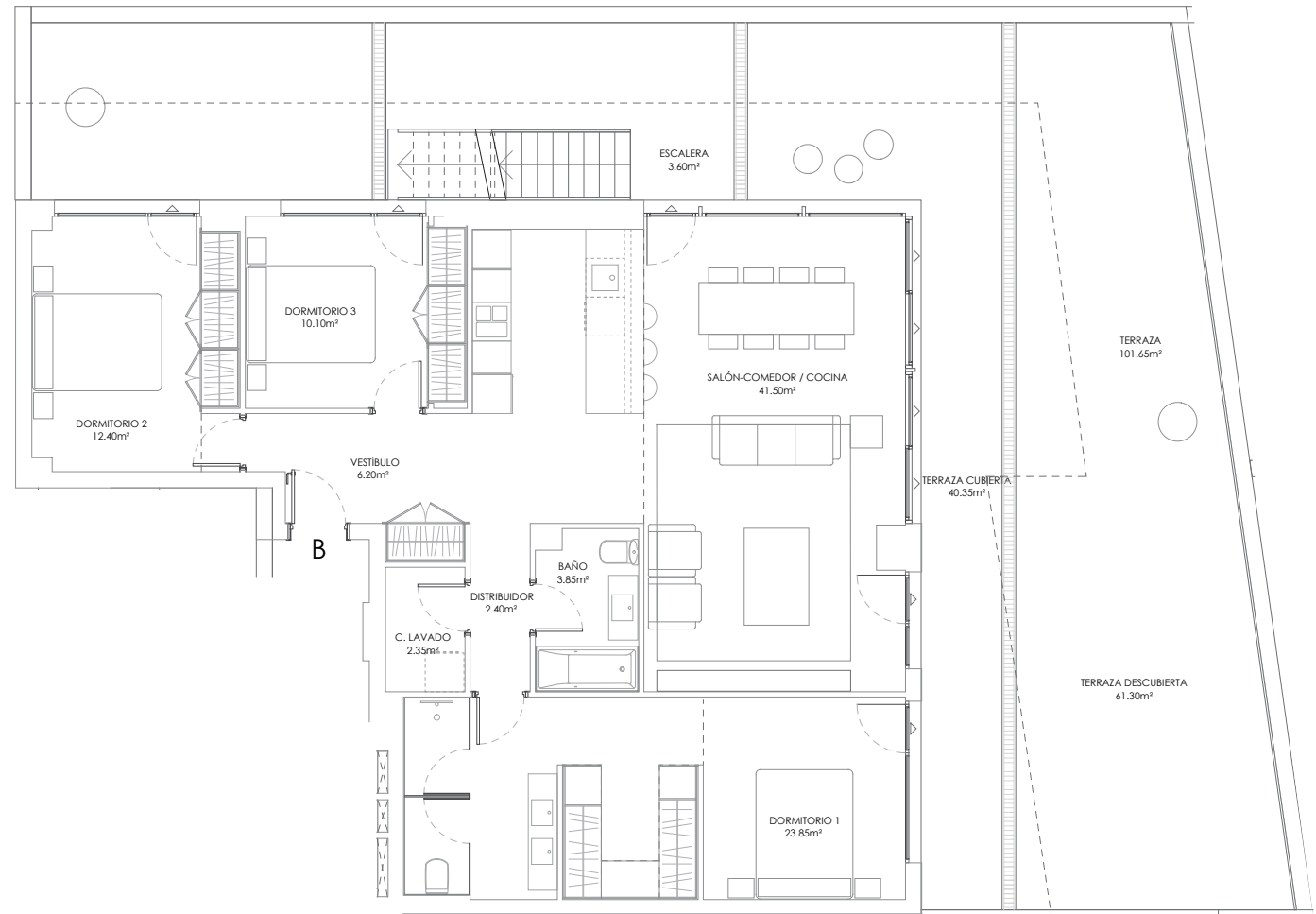
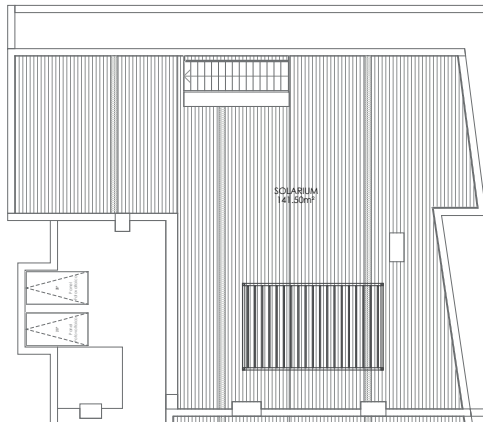
**Covered**  
Cubierta  
24.95 m<sup>2</sup>

**Uncovered**  
Descubierta  
15.20 m<sup>2</sup>

\*with common areas / con zonas comunes

## SECOND FLOOR TYPE 2

### PLANTA SEGUNDA TIPOLOGÍA 2



**Bedrooms**  
Habitaciones  
3

**Built**  
Sup. Construidos  
118.18 m<sup>2</sup>

**Total Built\***  
Sup. cons. total\*  
137.92 m<sup>2</sup>

**Terrace**  
Terrace  
101.65 m<sup>2</sup>

**Total built BOJA**  
Cons. total BOJA  
149.74 m<sup>2</sup>

**Covered**  
Cubierta  
40.35 m<sup>2</sup>

**Uncovered**  
Descubierta  
61.30 m<sup>2</sup>

\*with common areas / con zonas comunes



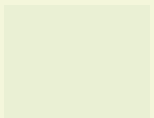
Your life is full *of sunshine*  
Tu vida esta llena *de sol*



# THE QUALITIES

| *Las calidades* |

---



Sustainability is a very important aspect for hi! Real Estate. We place special emphasis on the care of the environment and, therefore, in everything that has to do with the construction of this property. We are committed to energy savings and efficiency. We adapt innovating and advanced solutions so that care for the planet translates into quality, comfort and energy savings.

This determination has resulted in achieving a high degree of energy rating, which translates into more sustainable and efficient housing. Factors affecting qualification include good insulation, low energy consuming equipment and that this equipment consume renewable energy, among others. This has a direct impact on the bill, comfort inside the house and therefore on the quality of life.

All this translates into:

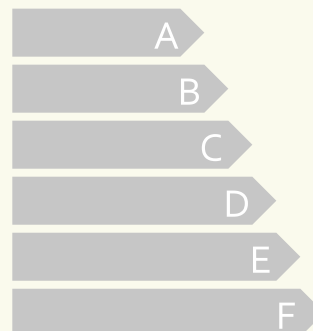
Energy CONSUMPTION reduction  
EFFICIENCY increase  
QUALITY of the materials

*Un aspecto muy importante para hi! Real Estate es la sostenibilidad. Ponemos un especial empeño en el cuidado del medio ambiente y por tanto en todo lo que tiene que ver con la construcción de esta vivienda. Estamos comprometidos con el ahorro y eficiencia energética. Adaptamos soluciones innovadoras y avanzadas para que el cuidado del planeta se traduzca en calidad, confort y ahorro energético.*

*Esta tenacidad ha supuesto lograr un alto grado de calificación energética, que se traduce en viviendas más sostenibles y eficientes. Los factores que influyen para conseguir la calificación son entre otros, contar con un buen aislamiento, con equipos que consuman poca energía y que esta sea renovable. Esto afecta de manera directa sobre la factura, confort en el interior de la casa y por tanto en calidad de vida.*

Todo esto se resume en:

Reducción del CONSUMO de energía  
Aumento de la EFICIENCIA  
CALIDAD de los materiales







**Outdoor steelwork is a cornerstone for good thermal insulation and, as a result, to reduce CO<sub>2</sub> emissions.**

***La carpintería exterior es un pilar fundamental para un buen aislamiento térmico y por tanto para reducir las emisiones de CO<sub>2</sub>.***

- General structure of the units made of reinforced concrete.
  - Exterior facade composed of ceramic tile enclosure with rendered and painted finish. Thermal insulation in air chambers by means of polyurethane foam and/or rock wool, air chamber and interior lining in the facades that delimit with the exterior, thus providing a great thermal and acoustic comfort, with consequent energy savings.
  - Inverted flat non-walkable roof finished in gravel with high density thermal insulation.
  - Exterior frames in windows and balcony doors in PVC or aluminum with thermal bridge break with ventilation included, complying with the Technical Building Code.
  - Sliding or hinged window frames with one tilt-and-turn sash per window, according to project.
  - Insulating glazing by means of glass systems with airtight air chambers.
  - Installation of safety glass in the lower areas according to regulations.
  - The design of our facades allows us to achieve excellent acoustic and thermal insulation values.
  - Installation of bithermal outlets for washing machine and dishwasher in kitchen.
  - Individualized plumbing installation from the utility company's meter panel, according to the Basic Standards of the Ministry of Public Works and the utility company, distribution inside the house by means of a collector system.
  - DHW production by means of centralized aerothermal energy.
  - Installation of hot-cold air conditioning for living room and bedrooms, by means of ducts.
  - Water outlets on terraces of the apartments according to the plans.
- Estructura general de la vivienda de hormigón armado.
  - Fachada exterior de vivienda compuesta por cerramiento cerámico con acabado enfoscado y pintado. Aislamiento térmico en cámaras de aire mediante espuma de poliuretano y/o lana de roca, cámara de aire y trasdosado interior en las fachadas que delimitan con el exterior proporcionando así un gran confort térmico y acústico con el consiguiente ahorro energético.
  - Cubierta plana invertida no transitable acabada en grava con aislamiento térmico de alta densidad.
  - Carpintería exterior en ventanas y puertas balconeras en PVC o aluminio con rotura de puente térmico con ventilación incluida cumpliendo con Código Técnico de la Edificación.
  - Carpintería con apertura corredera o abatible con una hoja oscilobatiente por ventana, según proyecto.
  - Acristalamiento aislante mediante sistemas de vidrio con cámaras de aire estancas.
  - Colocación de vidrios de seguridad en las zonas inferiores según normativa.
  - El diseño de nuestras fachadas en su conjunto permite alcanzar unos valores de aislamiento acústico y térmicos excelentes.
  - Instalación de tomas bitérmicas para lavadora y lavavajillas.
  - Instalación de fontanería individualizada desde cuadro de contadores de la compañía suministradora, según las Normas Básicas de Ministerio de Fomento y la compañía suministradora, distribución interior de vivienda mediante sistema de colectores.
  - Producción de ACS mediante aerotermia centralizada.
  - Instalación de aire acondicionado frío-calor para salón y dormitorios, mediante conductos.
  - Toma de agua en terrazas de viviendas según planos.

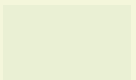


**The wood used in the interior carpentry and cabinets has certificates such as FSC and PEFC that promote good practices in the forests and ensure respect for environmental, social and ethical standards.**

*La madera empleada en las carpinterías interiores y armarios dispone de certificados como FSC y PEFC que promueven las buenas prácticas en el bosque y aseguran el respeto a las normas ambientales, sociales y éticas.*

- Interior woodwork in doorways with smooth panels with lacquered MDF board to choose between smooth white lacquered or white with interlayer (frame and trims to match).
- Stainless steel color design fittings and interior locks in bathrooms
- Modular cabinets, with hinged doors depending on the type of openings indicated in commercial drawings, with solid panels with the same finish as the option chosen for the interior woodwork.
- Cabinet lining in chipboard covered with melamine imitating fabric.
- Design of suitcase areas and hanging bars. Veneered wood frame and trims.
- A 60 cm chest of drawers in each bedroom.
- Stainless steel color design fittings.
- Soundproofed downpipes according to project and drains in polypropylene or first quality PVC pipe in living areas.
- Interior partitions executed with state-of-the-art construction systems: fiberglass-reinforced gypsum partition walls or metal core partition walls and laminated gypsum boards, or ceramic partitions.
- Vertical surfaces in living room, bedrooms and hallway painted with smooth plastic finish in various colors to choose from and smooth white plastic on ceilings.
- False ceiling painted in smooth white plastic paint in kitchen, bathrooms and certain passage areas.
- Fully furnished kitchen, with furniture according to design, with lacquered aluminum handles to match the chosen furniture, smooth plinth made of aluminum to match the selected furniture.
- LED strip lighting under wall units.
- Carpintería interior en huecos de puertas de paso prevista con hojas lisas con tablero de DM lacado a elegir entre lacado blanco liso o blanco con entrecalle (cerco y molduras a juego).
- Herrajes de diseño color inox y condena interior en baños.
- Armarios modulares, con puertas abatibles en función de la tipología de los huecos indicados en planos comerciales, con hojas macizas con el mismo acabado que la opción elegida para la carpintería interior.
- Interior del armario en madera de aglomerado revestido de melamina en símil textil.
- Formación de maletero y barra de colgar. Cerco y molduras en madera rechapada.
- Una cajonera 60 cm por dormitorio.
- Herrajes de diseño color inox.
- Bajantes insonorizadas según proyecto y desagües en tubería de polipropileno o PVC de primera calidad en zonas vivideras.
- Divisiones interiores ejecutadas mediante sistemas constructivos de primera tecnología: tabiques de yeso armado con fibra de vidrio, o tabique de alma metálica y placas de yeso laminadas, o bien tabiques cerámicos.
- Paramentos verticales en salón, dormitorios y pasillo pintados con plástico acabado liso en varios colores a elegir y plástico liso blanco en techos.
- Falso techo pintado en plástico liso blanco en cocina, baños y determinadas zonas de paso.
- Cocina totalmente amueblada, con muebles según diseño, acabado a elegir, con tirador tipo gola en aluminio lacado a juego con el mobiliario elegido, zócalo liso fabricado en aluminio a juego con el mobiliario elegido.
- Iluminación mediante tira led bajo muebles altos.





**Being aware of the importance of reducing greenhouse gases, we choose materials that produce the lowest possible energy consumption during their manufacture, the surpluses generated on site are highly recyclable, and can be reincorporated into the production chain.**

*Conscientes de la importancia de la reducción de gases de efecto invernadero elegimos materiales que durante su fabricación produzcan el menor consumo energético posible, los excedentes generados en obra son altamente reciclables, incorporándose de nuevo a la cadena de producción.*

- Compac or similar worktop, to choose.
- Induction hob, multifunction oven, hood, microwave, refrigerator, dishwasher, by Balay or similar brand (integration of refrigerator and dishwasher in kitchen).
- Single lever faucet.
- Preinstallation for shower in solarium.
- The whole house has direct ceramic flooring, with various finishes to be chosen by the client.
- Skirting coated in white.
- Bathrooms: top quality ceramic tiling combined with painted areas according to project, to choose from several combinations.
- Direct ceramic paving of terraces and common areas.
- Top brand white enameled porcelain sanitary ware.
- Extra-flat shower trays and acrylic bathtubs.
- Thermostatic chrome faucets in bathtubs.
- Thermostatic chrome faucets with large spray heads in master bath showers.
- Shower enclosures.
- Mirror over sink in bathrooms.
- Bathroom cabinet under washbasin in bathrooms according to project, with a progressive closing drawer and total extraction, to be chosen among several finishes by the client.

- Encimera de la marca Compac o similar, a elegir.
- Placa de inducción horno multifunción, campana, microondas, frigorífico, lavavajillas, marca Balay o similar. (integración de frigorífico y lavavajillas en cocina).
- Grifo monomando en cocina.
- Preinstalación para futura ducha en solárium.
- Toda la vivienda en pavimento cerámico directo, con varios acabados a elegir por el cliente.
- Rodapié revestido en color blanco.
- Baños con alicatado: alicatado cerámico de primera calidad combinado con zonas de pintura según proyecto, a elegir entre varias combinaciones.
- Solado cerámico directo de terrazas y zonas comunes.
- Aparatos sanitarios de porcelana sanitaria esmaltada en color blanco de primera marca.
- Platos de ducha extraplano y bañeras acrílicas.
- Grifería cromada termostática en bañeras.
- Grifería cromada termostática con rociador de gran tamaño en duchas de baño principal.
- Mamparas en duchas.
- Espejo sobre lavabo en baños.
- Mueble de baño bajo lavabo en baños según proyecto, con un cajón de cierre progresivo y extracción total, en baño principal acabado en nogal y en baño secundario a elegir entre varios acabados por el cliente.



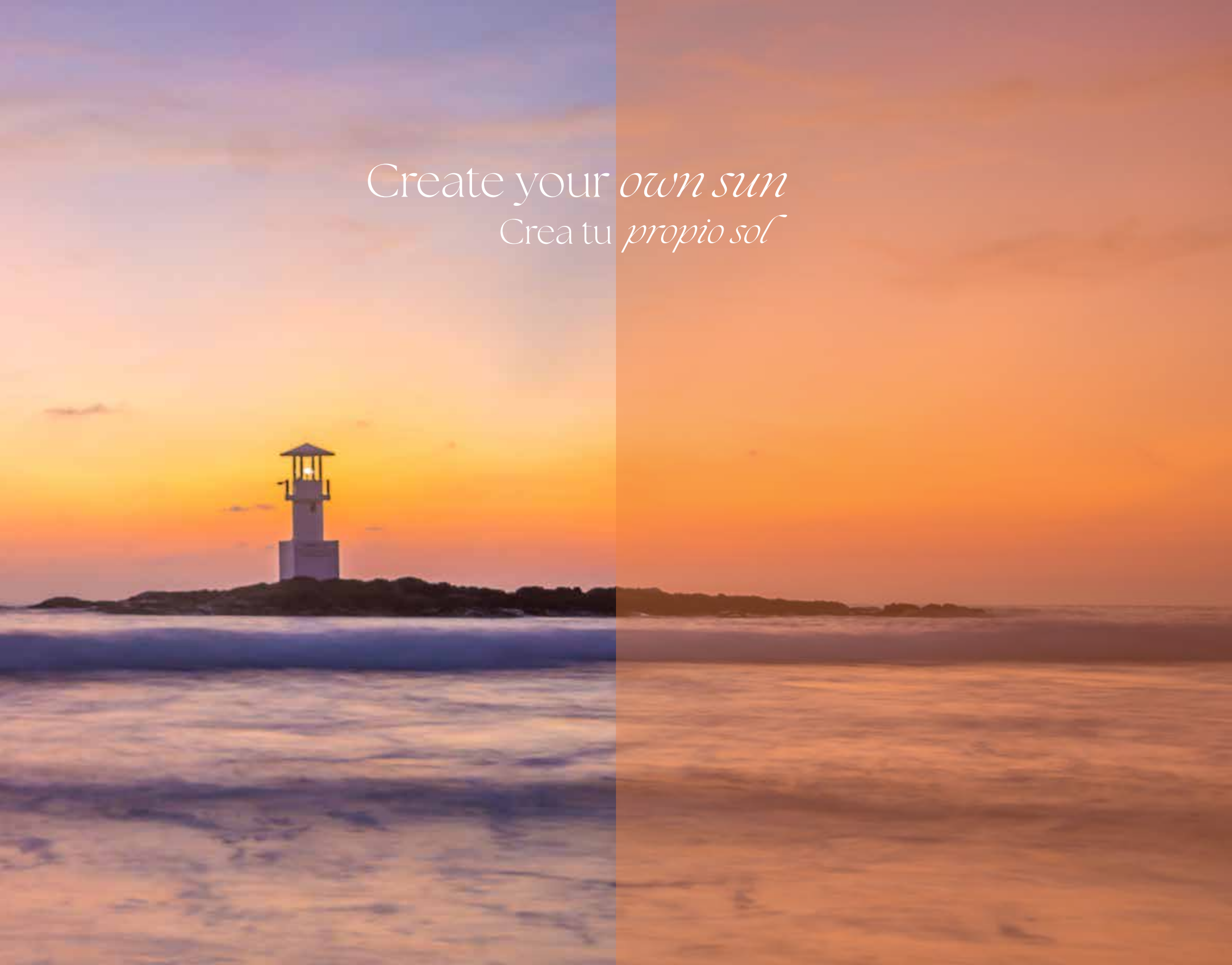
## Homes equipped with everything you need to work from home without any worries.

### Hogares dotados con todo lo necesario para trabajar desde casa sin preocupaciones.

- Electrical installation with under-pipe wiring according to REBT and utility company standards.
  - Top brand mechanisms, control and protection automatisms.
  - The access control will be carried out by means of an intercom terminal in gates connected to each of the houses, the main entrance and the main access to the residential development.
  - Telecommunications installation according to current regulations. Telecommunications register prepared so that it is possible to provide the home with the latest technological innovations (CATV cable TV, Broadband Telecommunications TBA, Smart TV, fiber optics, Phone over IP (VoIP), Internet access, ...) without the need for any additional work, through the simple installation by the operator providing the service.
  - All living areas are equipped with:
    - RJ45 sockets that allow both data transmission (Local Area Network, Internet access) and voice over IP (phone) or the installation of a Smart TV.
    - Antenna socket (RTV) for television installation. The living room and master bedroom also have a broadband telecommunications outlet (TBA) for coaxial cable that will allow access to cable television or CATV (Cable Antenna Television), if the operator provides this service.
    - Installation of an outdoor antenna for FM radio and TV digital terrestrial channel services.
    - In addition to CATV, this coaxial cable can also provide phone and Internet access services, i.e., triple play.
    - TV socket and double socket in terraces according to project.
    - Installation of recessed LED ceiling lights in bathrooms and toilets according to design.
  - The development will have a system for generating electricity from renewable sources in the cases and under the conditions established in the Technical Building Code (CTE).
  - Armored entrance door to the house, with security lock and smooth finish and lacquered in white. Stainless steel color fittings.
- *Instalación eléctrica con canalización bajo tubo según REBT y Normas de la compañía suministradora.*
  - *Mecanismos, automatismos de mando y protección de primera marca.*
  - *El control de acceso se realizará mediante terminal de portero automático en portales conectados con cada una de las viviendas, portal y acceso principal urbanización.*
  - *Instalación de telecomunicaciones según normativa vigente. Registro de telecomunicaciones preparado para que desde el mismo sea posible dotar a la vivienda con las novedades tecnológicas más actuales (TV por cable CATV, Telecomunicaciones de Banda Ancha TBA, Smart TV, fibra óptica, Telefonía sobre IP (VoIP), acceso a internet,...) sin necesidad de hacer ningún tipo de obra adicional, mediante la simple instalación por el operador que presta el servicio.*
  - *Todas las estancias vivideras disponen de:*
    - *Tomas RJ45 que permiten tanto la transmisión de datos (Red de área local, acceso a internet) como de voz mediante IP (telefonía) o la instalación de un Smart TV.*
    - *Toma de antena (RTV) para la instalación de televisión. El salón y el dormitorio principal cuentan además con salida de Telecomunicaciones de banda ancha (TBA) para cable coaxial que permitirá el acceso a la televisión por cable o CATV (Cable Antena Televisión), si el Operador presta este servicio.*
    - *Instalación de antena exterior para servicios de radio FM y de TV para canales digitales terrestres.*
    - *Además de CATV, dicho cable coaxial también puede proporcionar servicios de telefonía y acceso a Internet, es decir, triple play.*
    - *Toma de tv y enchufe doble en terrazas según proyecto.*
    - *Instalación en cuartos de baño y aseos de empotrables led en techo según diseño.*
    - *La promoción contará con sistema de generación de energía eléctrica procedente de fuentes renovables en los casos y condiciones que se establecen el CTE.*
    - *Puerta de entrada a la vivienda acorazada, con cerradura de seguridad y acabado liso y lacada en blanco. HERRAJES EN COLOR INOX.*



Create your *own sun*  
Crea tu *propio sol*













Giving a special touch to your home, making it unique and customized is the essence and soul of hi! Real Estate.

Our homes are designed to adapt to any lifestyle because we know that each person is unique. That's why we offer you several ranges of finishes that are inspired by nature so you can choose flooring, tiling, doors, cabinets, bathroom and kitchen furniture, countertops...

Earth range: warm and cozy finishes. Natural and soft tones.  
Sea Range: fresh and luminous finishes, with colors inspired by water.

Air Range: elegant and modern finishes, neutral and simple colors.

We have conducted a technical and feasibility study of other possibilities that can bring added value to your home, achieving multiple and varied proposals and taking a step further in the personalization of your home.

*Dar un toque especial a la vivienda, hacerla única y personalizarla es nuestra esencia.*

*Nuestras viviendas están diseñadas para adaptarse a cualquier estilo de vida porque sabemos que cada persona es único. Por eso te ofrecemos varias gamas de acabados que están inspiradas en la naturaleza para que elijas solado, alicatado, puertas de paso, armarios, mueble de baño y cocina, encimera...*

*Gama Tierra: acabados cálido y acogedores. Tonalidad natural y suave.*

*Gama Mar: acabados frescos y luminosos, con colores inspirados en el agua*

*Gama Aire: Acabados elegantes y modernos, colores neutros y sencillos.*

*Yendo un paso más allá en la personalización de tu hogar hemos hecho un estudio técnico y de viabilidad de otras posibilidades que pueden aportar un valor añadido a tu hogar consiguiendo propuestas múltiples y variadas.*

Your identity is clear, you hold the world, you are strong and confident, you can handle all challenges that arise and solve them. This shade is for people with very clear ideas.  
 Tu identidad está clara, sostienes el mundo, eres fuerte y seguro, puedes con todos los desafíos que surgen y los solucionas. Esta tonalidad es para gente con las cosas muy claras.

### Earth Range



You have a great personality and convey peace. This finish is for those of you who are as energetic as calm and want a home that fits the way you are.  
 Tienes mucha personalidad y transmites paz. Este acabado es para ti que tienes tanta energía como calma y que quieres una vivienda que encaje con tu forma de ser.

### Sea Range



If you are gentle, do not like to take risks, you want your home to breathe peace and tranquility with a sophisticated design touch. If you fit into this description, this range is the one for you. An elegant and harmonious design of spaces for your home.

Si eres templado, no te gusta correr riesgos, quieres que tu casa respire sosiego con un toque de diseño muy distinguido. Si encajas en esta descripción esta es tu colección. Un planteamiento de espacios armónicos y elegantes para tu hogar.

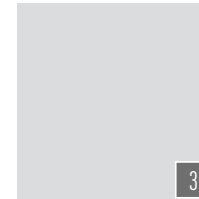
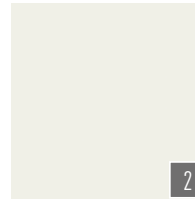
### Air Range



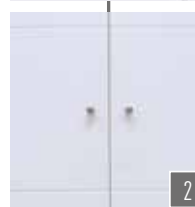
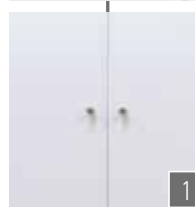
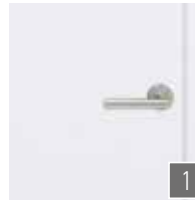
Complement your chosen collection with these finishes that match perfectly with whatever you select.  
Here, you will find options for wall paint, interior doors, cabinets and bathroom furniture.

*Complementa la gama elegida con estos acabados que combinan a la perfección con todo lo que selecciones.  
Aquí puedes ver las opciones de pinturas, puertas de paso, armarios y muebles de baño.*

Paint - Pintura



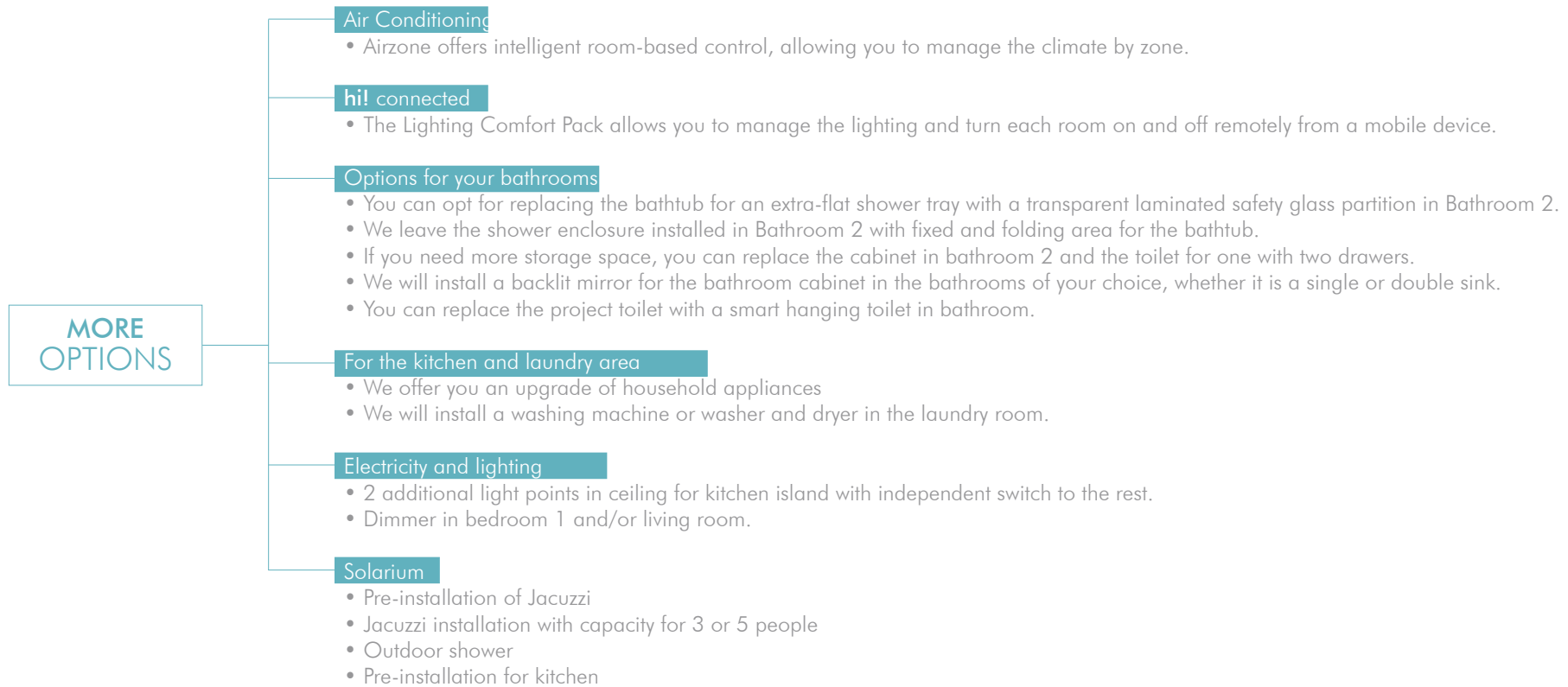
Doors and wardrobes - Puertas y armarios



Bathroom furniture - Muebles de baño

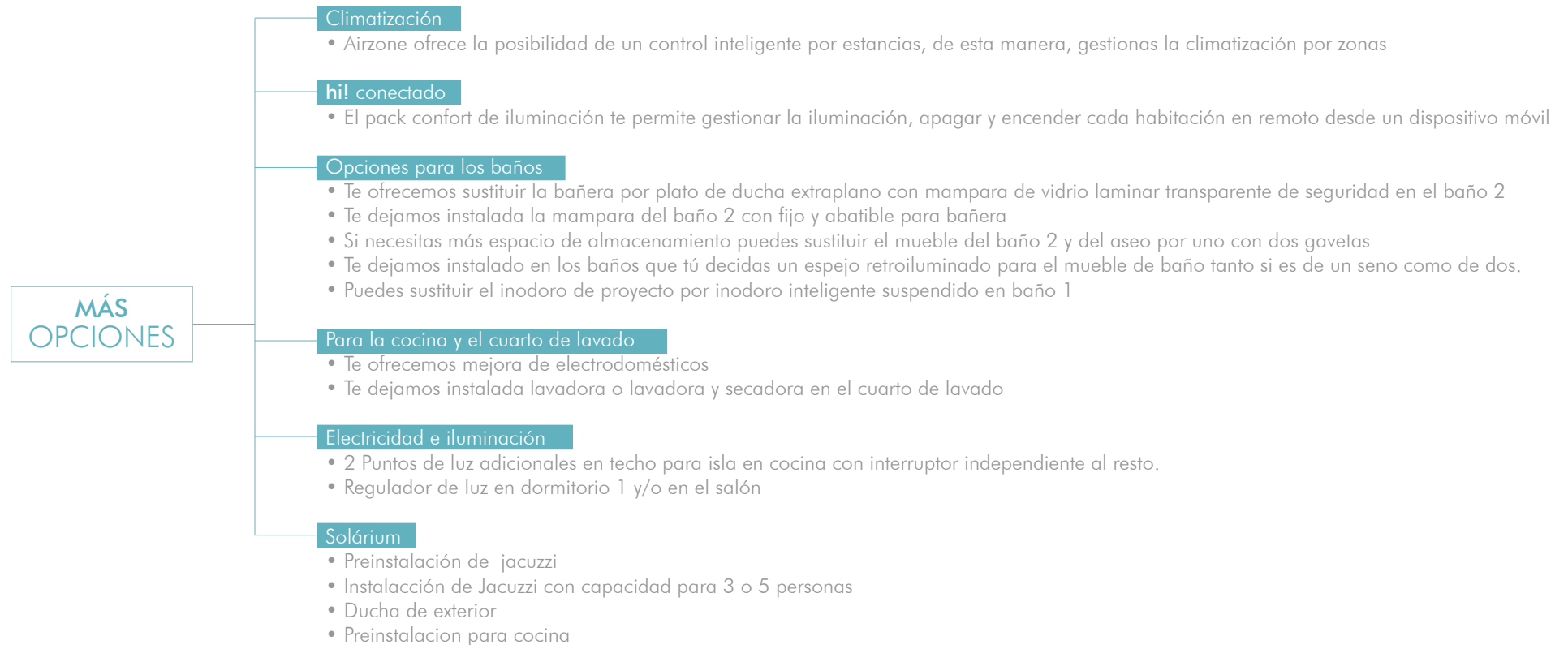


We want to go a step further, we want to offer you more possibilities, more options to make your home unique. The design department has one goal and that is to create spaces that reflect how you are and therefore what you need. They are concerned about offering a comprehensive service to achieve the highest quality and satisfaction and for that reason we also offer you different solutions that are technically possible and that complement the Turn your house into a home program. We perform an economic assessment of what you need for your home.





Queremos ir un paso más allá, queremos ofrecerte más posibilidades, más opciones para que tu vivienda sea única. El departamento de diseño tiene un objetivo y es crear espacios que reflejen cómo eres y por tanto lo que necesitas, se preocupan por ofrecer un servicio integral para conseguir la máxima calidad y satisfacción por ese motivo también te ofrecemos distintas soluciones que técnicamente son posibles y que complementan hogariza. Te hacemos un estudio económico de lo que necesites para tu vivienda.





For sun *lovers*  
Para los amantes *del sol*







Manilva just means beaches of exceptional beauty, history and gastronomy. Located in the west end of the province of Malaga, its main landscape consists of small hills separated by streams that form beautiful valleys of pine forests.

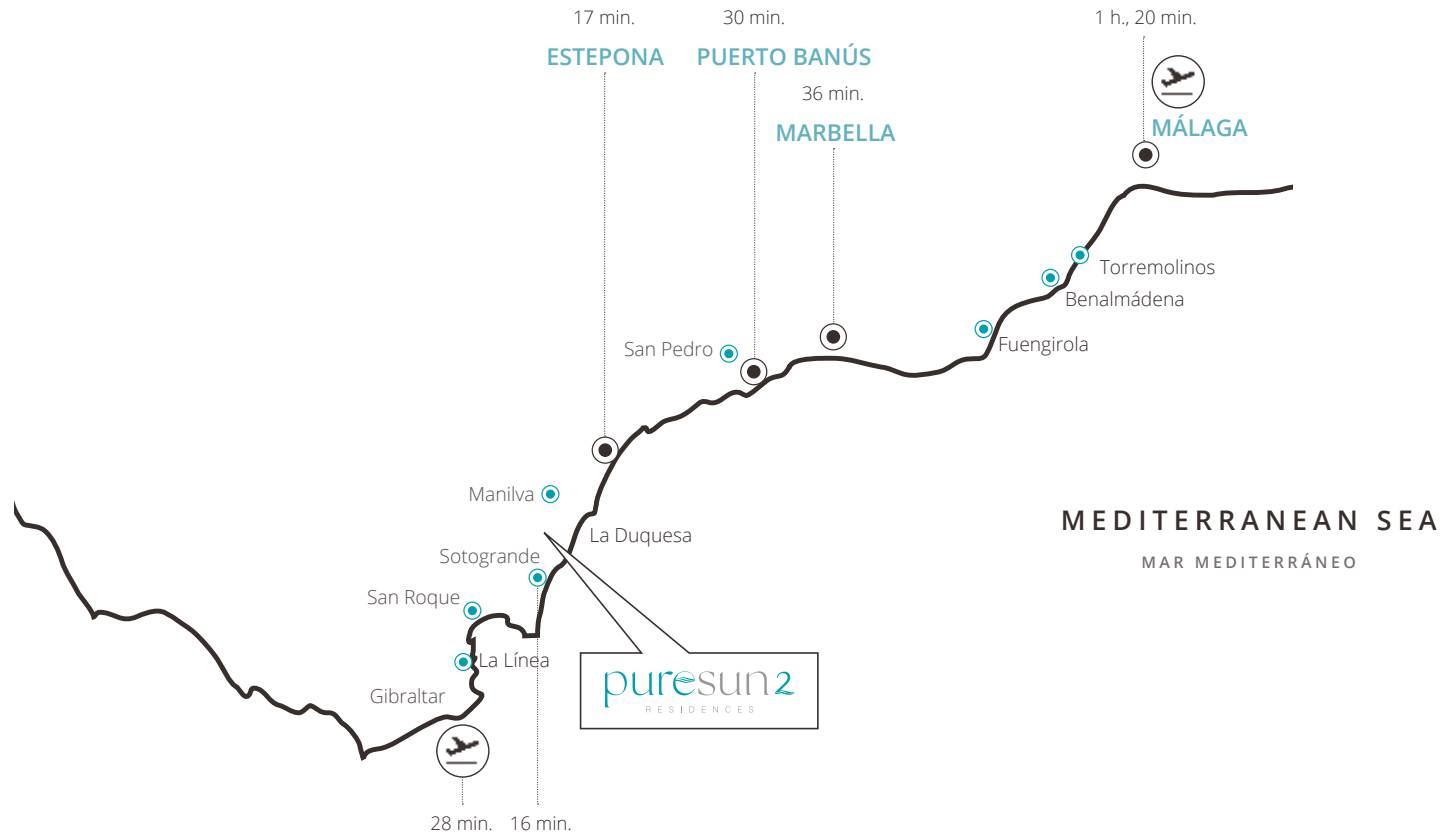
The coastline alternates cliffs of great beauty with sandy beaches of exceptional quality such as Sabinillas, Las Gaviotas, Punta Chullera and Los Toros. It is a perfect mix of urban beaches equipped with natural beaches.

The development is located very close to the town center and you can also enjoy golf with nearby golf courses or your favorite water sport with the Marina La Duquesa port 6 minutes away.

*Manilva es sinónimo de playas de excepcional belleza, historia y gastronomía. Situada en el extremo oeste de la provincia de Málaga, su paisaje predominante consiste en pequeñas colinas separadas por arroyos que forman bonitos valles de pinares.*

*En la línea de costa se alternan acantilados de gran belleza con playas arenosas de excepcional calidad como Sabinillas, Las Gaviotas, Punta Chullera y Los Toros. Se trata de una mezcla perfecta de playas urbanas equipadas con playas naturales.*

*La promoción se ubica muy próxima a núcleo urbano y además podrás disfrutar del golf con campos muy cercanos o de tu deporte náutico favorito con el puerto Marina La Duquesa a 6 minutos.*



Distances by car  
Distancias en automóvil

DEVELOPMENT LOCATION PURE SUN RESIDENCES

LOCALIZACIÓN PROMOCIÓN PURE SUN RESIDENCES



**pure sun 2**  
RESIDENCES

←  Sotogrande Club  
[ 13 km ]

 La Chullera Beach  
[ 4,6 km ]

 A-7  
[ 1,2 km ]


 Supermarket  
Eroski  
[ 1,4 km ]

 Torre de la  
Dehesa  
[ 9,7 km ]


 Marina  
La Duquesa  
[ 3,2 km ]

 La Duquesa  
Country Club  
[ 2,2 km ]

 supermarket  
Mercadona  
[ 2 km ]

 Farmacy  
[ 1,4 km ]

 Sabinillas'  
Medical Center  
[ 2 km ]

 Sabinillas's Beach  
[ 2,5 km ]

MANILVA Town  
[ 11 min ]

 → Doña Julia Golf [ 3,9 km ]  
Estepona Golf [ 9,7 km ]







The multidisciplinary team managing Pure Sun 2 is committed to excellence, working together to deliver the best product to our customers. Each of us brings our knowledge and experience to provide a global vision and approach. We are present and attentive to every detail from start to finish.

The team is made up of professionals with extensive experience in the Costa del Sol area, as well as in the rest of Spain, Europe and America, specializing in different areas to achieve the best results. We strive to build solid and lasting relationships with a single goal in mind: TO CREATE HOMES.

El equipo multidisciplinar que está al frente de Pure Sun 2 se caracteriza por el compromiso con la excelencia, trabajamos juntos para ofrecer a nuestros clientes el mejor producto. Cada uno de nosotros aporta su conocimiento y experiencia para ofrecer una visión y enfoque global. Estamos presentes y pendientes de todos los detalles desde el inicio hasta el final.

El equipo está formado por profesionales con larga experiencia tanto en la Costa del Sol como en toda España, Europa y América y está especializado en distintas áreas para conseguir el mejor de los resultados. Nos esforzamos en conseguir relaciones sólidas y duraderas con un único objetivo CREAR HOGARES



The content of this catalogue is general and is printed for guidance only. The floorplans are not binding, do not cover all types and are subject to the technical and design requirements from the project managers. The surface and location of the kitchen fittings and white goods are for guidance only. The final floorplans, the final report, and the range options for each unit will be confirmed upon the signature of the corresponding purchase agreements. All options chosen by the customer will be signed as a renewal of the aforementioned purchase agreement. Should it be impossible to obtain the materials mentioned in this catalogue, those materials will be replaced by similar or better ones as regards quality and/or finish. This catalog contains photographs of other developments of the group companies, images from photography banks or images that have been supplied by the provider of the materials directly or through its website, all of them are included as a guide and include furniture and qualities not included in the price. The perspectives and photographs are only for guidance and can be modified. The information regarding Spanish Royal Decree 515/89 of 21st April on Consumer Protection regarding Information and Supply in Purchase - Sale of Residential units can be accessed by our customers at the main headquarters of hi! Real Estate. The information regarding the developer, builder, architect is available at hirealestate.es in the legal notice section. Marketed by: High Innovation Real Estate, S.L. Plaza de Europa, 3. 19002 Guadalajara. Marketed by: MXM Group. February 2024.

*El contenido del presente catálogo es general y tiene carácter orientativo. Los planos son orientativos, no recogen la totalidad de las tipologías, y están sujetos a las condiciones técnicas y de diseño a criterio de la dirección facultativa. Los planos incluyen mobiliario general a título orientativo y no incluido en el precio, consultar en oficinas comerciales. Las zonas comunes no incluyen el amueblamiento salvo las salas interiores y el chill out. La superficie y ubicación del mobiliario de cocina y electrodomésticos son a título orientativo. Los planos definitivos, la memoria de calidades definitiva así como las opciones de personalización correspondiente a cada inmueble se confirmarán en el momento de la firma de contrato. En caso de imposibilidad de suministro de los materiales recogidos en el presente sitio, estos materiales serán sustituidos por otros de similar o superior calidad y/o acabado. Este catálogo contiene fotografías de otras promociones de empresas del grupo, imágenes de bancos de fotografía o imágenes que han sido suministradas por el proveedor de los materiales directamente o a través de su web, todas ellas están incluidas a título orientativo e incluyen mobiliario y calidades no incluidos en el precio. Las perspectivas son orientativas y pueden sufrir modificaciones por necesidades de construcción o a criterio de la dirección facultativa. La información relativa al Real Decreto 515/89 del 21 de abril sobre protección de los consumidores en cuanto a la información y suministro en la compra - venta y arrendamiento de viviendas, está a disposición del consumidor en las oficinas de High Innovation Real Estate, S.L. La información relativa al promotor, constructor, arquitecto está disponible en hirealestate.es en el apartado aviso legal. Comercializa: MXM Group. Febrero 2024*

**Marketed by / Comercializa:**



Avda. Arias Maldonado, 2  
29601 Marbella (Málaga, Spain)  
Tel.: 952 783 531  
[puresunresidence.es](http://puresunresidence.es)

**Developed by / Promueven:**

