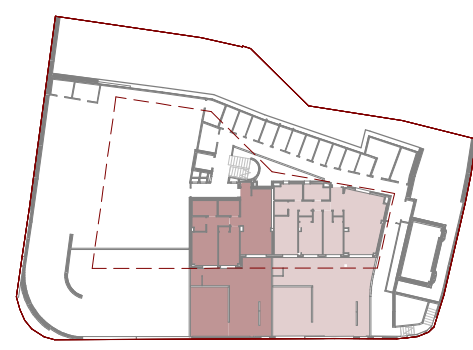




A1. Superficie Útil Tipo V0.1		
Salón-Cocina	29.47 m²	
Distribuidor	1.73 m²	
Dormitorio Ppal	16.52 m²	
Baño Ppal	4.85 m²	
Dormitorio 2	10.40 m²	
Dormitorio 3	8.95 m²	
Baño 2	4.39 m²	
Viv. Interior	76.31 m²	
Terraza		65.18 m²
Aparcamiento Plaza		21.62 m²
Viv. Exterior		86.80 m²

A1. Superficie Útil Tipo V0.2		
Salón-Cocina	24.27 m²	
Dormitorio Ppal	14.97 m²	
Baño Ppal	4.19 m²	
Dormitorio 2	8.97 m²	
Baño 2	3.61 m²	
Viv. Interior	56.01 m²	
Jardín		
Aparcamiento Plaza		21.14 m²
Terraza		43.49 m²
Viv. Exterior		64.63 m²

A1. Superficie Útil Zonas Comunes Útil Trasteros N0	
Distribuidor trasteros N0	33.92 m²
Patio Trasteros N0	11.23 m²
TR 0.1	3.24 m²
TR 0.2	3.24 m²
TR 0.3	3.26 m²
TR 0.4	3.31 m²
TR 0.5	3.34 m²
TR 0.6	3.29 m²
TR 0.7	3.18 m²
TR 0.8	3.21 m²
TR 0.9	3.20 m²
TR 0.10	3.26 m²
TR 0.11	3.26 m²
TR 0.12	4.47 m²
TR 0.13	4.64 m²
TR 0.14	3.72 m²
93.77 m²	



SANTO DOMINGO 205(21)

Edificio de 22 viviendas, garaje y piscina en la Calle Santo Domingo Guzmán. Estepona. Málaga.

PROYECTO DE EJECUCIÓN

1. Arquitectura

Planta Nivel 0	
Escala: Como se indica	Nº Plano
Fecha: Julio 2024	A1.01 01
Arquitecto Redactor:	Propiedad:
D. José Javier García Alba Nº COL: 8.860	RESIDENCIA UNIVERSITARIA DE GRANADA S.L.
<i>JGA</i>	

A1. Superficie Útil Zonas Comunes 0		A1. Aparcamientos		
Aparcamiento	367.96 m²	Nivel	Tipo	Recuento
C. Basuras	6.18 m²	NIVEL 0	4.50 x 2.40 m	14
C. Electricidad	5.05 m²	NIVEL 0	5.00 x 2.40 m	1
Grupos presión AF	9.49 m²	NIVEL 0	5000x2500 Minusválido	1
Piscina	18.00 m²			
Rampa Exterior	46.89 m²			
Soportal	12.97 m²	NIVEL 2	4.50 x 2.40 m	6
Total:	466.54 m²			22

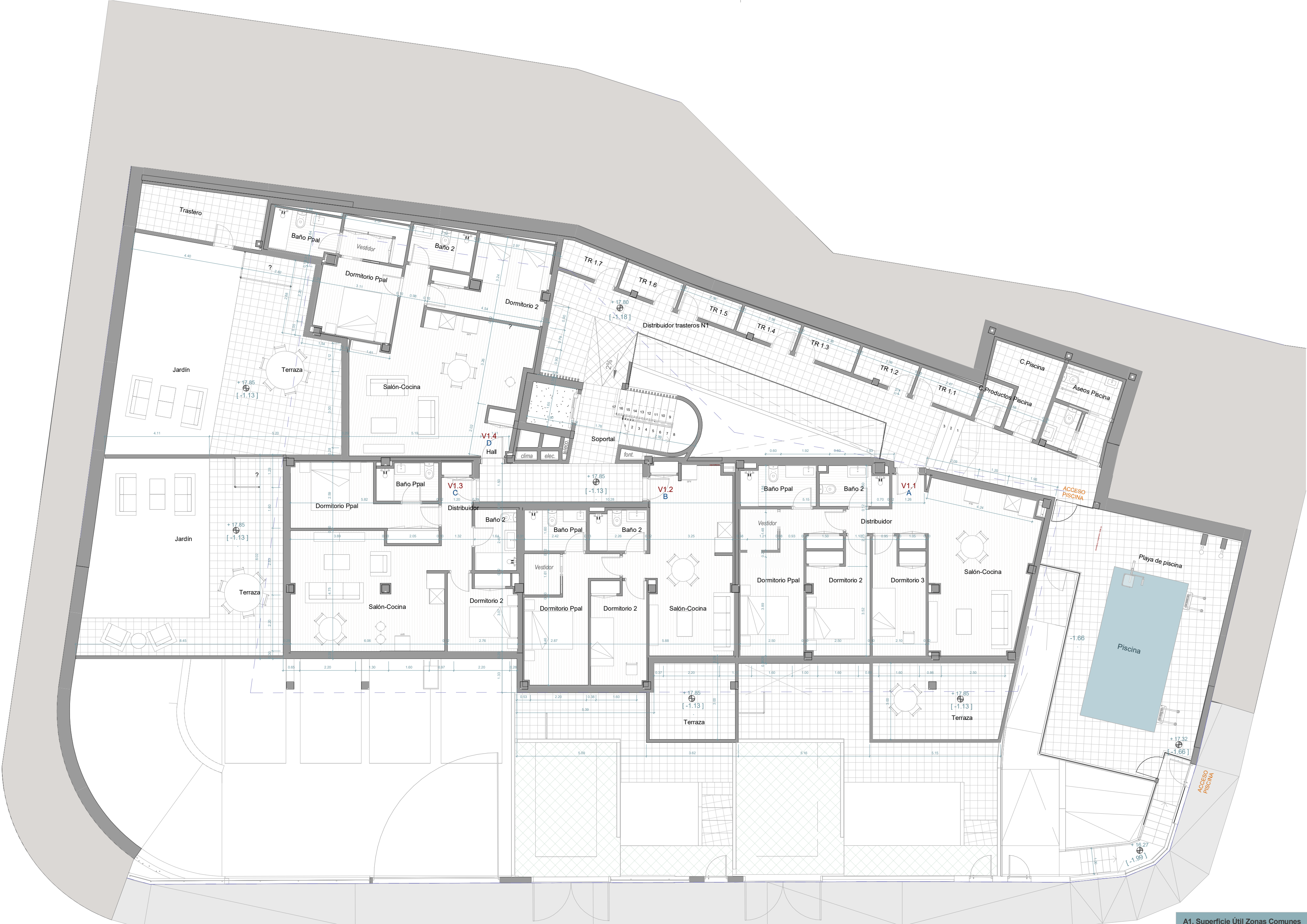
AGAS

Arquitectos Garcia Alba (AGAS)

MADRID MALAGA

C/Barrovento, 30. L-304 - CC. E/ Zonas, 2323. Parcela de Alarcón. Tlf 91 715 29 14 agas@agas.es

C/198 - Guadalupe Alta - parcela 626. 29070. Málaga agas@agas.es



A1. Superficie Útil Tipo V1.1

Salón-Cocina	28.69 m²
Dormitorio Ppal	16.62 m²
Dormitorio 2	10.65 m²
Dormitorio 3	9.16 m²
Baño Ppal	4.63 m²
Baño 2	4.00 m²
Distribuidor	1.68 m²
Viv. Interior	75.43 m²

Terraza	15.71 m²
Viv. Exterior	15.71 m²

A1. Superficie Útil Tipo V1.2

Salón-Cocina	25.17 m²
Dormitorio Ppal	14.04 m²
Baño Ppal	3.88 m²
Dormitorio 2	8.94 m²
Baño 2	3.53 m²
Viv. Interior	55.56 m²

Terraza	9.90 m²
Viv. Exterior	9.90 m²

A1. Superficie Útil Tipo V1.3

Salón-Cocina	26.87 m²
Distribuidor	5.11 m²
Dormitorio Ppal	12.07 m²
Baño Ppal	3.52 m²
Dormitorio 2	8.21 m²
Baño 2	3.94 m²
Viv. Interior	59.72 m²

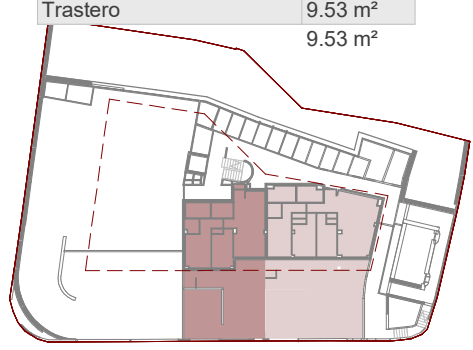
Terraza	30.19 m²
Jardín	28.81 m²
Viv. Exterior	59.00 m²

A1. Superficie Útil Tipo V1.4

Hall	2.28 m²
Salón-Cocina	33.07 m²
Distribuidor	1.59 m²
Dormitorio Ppal	13.24 m²
Baño Ppal	4.26 m²
Dormitorio 2	11.82 m²
Baño 2	3.77 m²
Viv. Interior	70.03 m²

Terraza	30.97 m²
Jardín	35.86 m²
Viv. Exterior	66.83 m²

Trastero	9.53 m²
	9.53 m²



SANTO DOMINGO 205(21)

Edificio de 22 viviendas, garaje y piscina en la Calle Santo Domingo Guzmán. Estepona. Málaga.

PROYECTO DE EJECUCIÓN

1.Arquitectura

Planta Nivel 1

Escala: Como se indica	Nº Plano
Fecha: Julio 2024	A1.02 01
Arquitecto Redactor:	Propiedad:

D. Jose Javier Garcia Alba
Nº COL: 8.860
Firma

RESIDENCIA UNIVERSITARIA DE GRANADA S.L.
Firma

A1. Superficie Útil Zonas Comunes 1

Aseos Piscina	7.53 m²
C.Piscina	6.40 m²
C.Productos Piscina	1.73 m²
Playa de piscina	61.46 m²
Soportal	15.03 m²
Total:	92.15 m²

A1. Superficie Útil Zonas Comunes Útil Trasteros N1

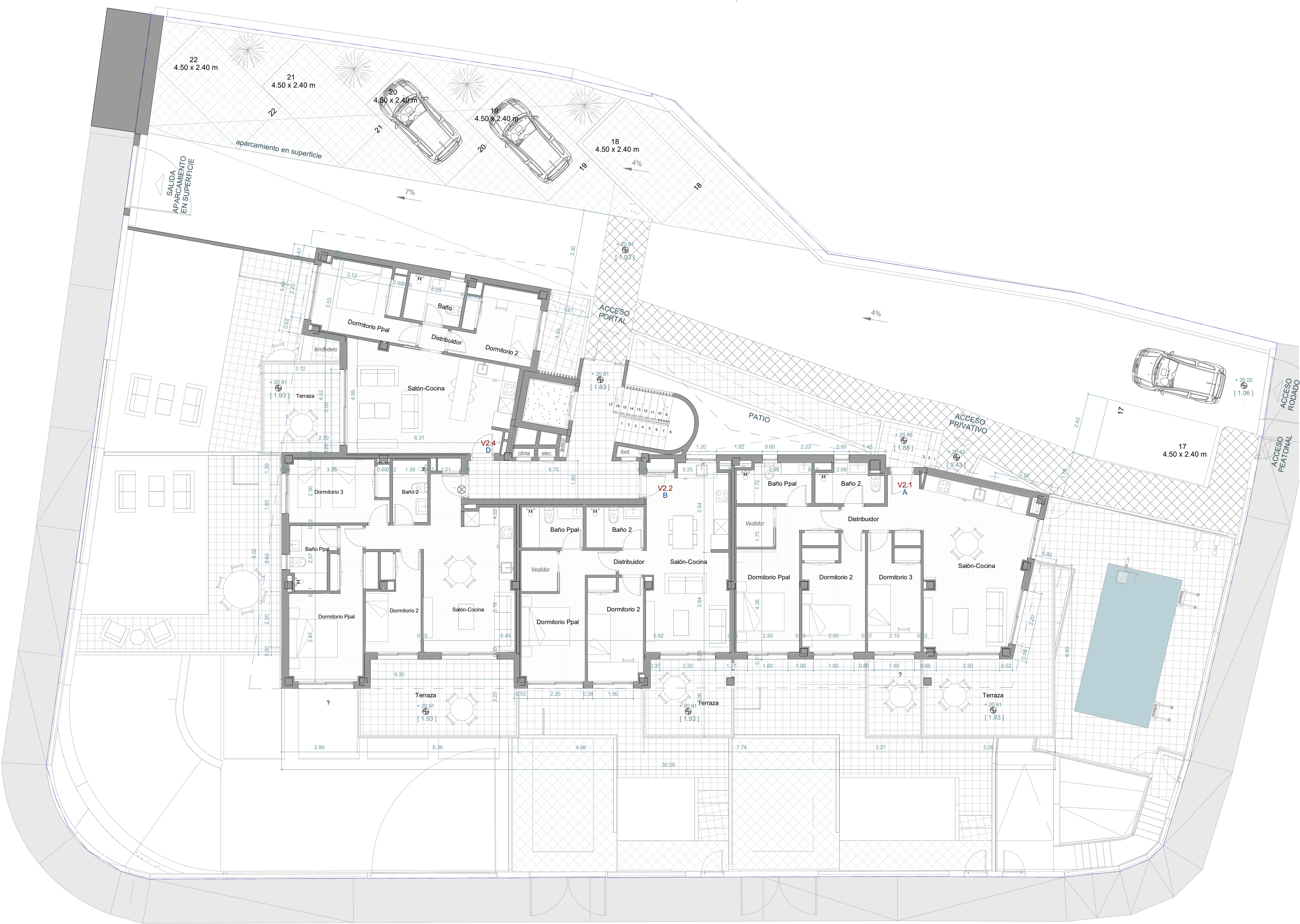
Distribuidor 1 N1	12.43 m²
Distribuidor trasteros N1	31.38 m²
TR 1.1	2.90 m²
TR 1.2	2.67 m²
TR 1.3	2.62 m²
TR 1.4	2.51 m²
TR 1.5	2.46 m²
TR 1.6	2.49 m²
TR 1.7	2.84 m²
Total:	62.30 m²

Arquitectos Garcia Alba (AGAS)

MADRID MALAGA

C/Barrovento, 30. L-304 - CC. E/ Zona 2023 Plazuela de Alarcón. Tlf 91 715 29 14. agas@agas.es

C/198 - Guadama Alta - parcela 626. 29070 Marbella. agas@agas.es



A1. Superficie Útil Tipo V2.1	
Salón-Cocina	28.53 m ²
Distribuidor	1.67 m ²
Dormitorio Ppal	16.58 m ²
Baño Ppal	4.60 m ²
Dormitorio 2	10.65 m ²
Dormitorio 3	9.16 m ²
Baño 2	3.80 m ²
Viv. Interior	74.99 m ²
Terraza	19.38 m ²
Viv. Exterior	19.38 m ²

A1. Superficie Útil Tipo V2.2	
Salón-Cocina	24.16 m ²
Distribuidor	1.02 m ²
Dormitorio Ppal	14.02 m ²
Baño Ppal	3.88 m ²
Dormitorio 2	8.91 m ²
Baño 2	3.63 m ²
Viv. Interior	55.62 m ²
Terraza	9.89 m ²
Viv. Exterior	9.89 m ²

A1. Superficie Útil Tipo V2.3	
Salón-Cocina	22.29 m ²
Distribuidor	2.19 m ²
Dormitorio Ppal	13.97 m ²
Baño Ppal	4.05 m ²
Dormitorio 2	7.50 m ²
Dormitorio 3	9.77 m ²
Baño 2	3.41 m ²
Viv. Interior	63.18 m ²
Terraza	17.98 m ²
Viv. Exterior	17.98 m ²

A1. Superficie Útil Tipo V2.4	
Salón-Cocina	25.83 m ²
Distribuidor	0.99 m ²
Dormitorio Ppal	10.35 m ²
Baño	4.06 m ²
Dormitorio 2	8.54 m ²
Viv. Interior	49.77 m ²
Terraza	10.51 m ²
Viv. Exterior	10.51 m ²



SANTO DOMINGO 205(21)

Edificio de 22 viviendas, garaje y piscina en la Calle Santo Domingo Guzmán. Estepona. Málaga.

PROYECTO DE EJECUCIÓN

1. Arquitectura

Planta Nivel 2

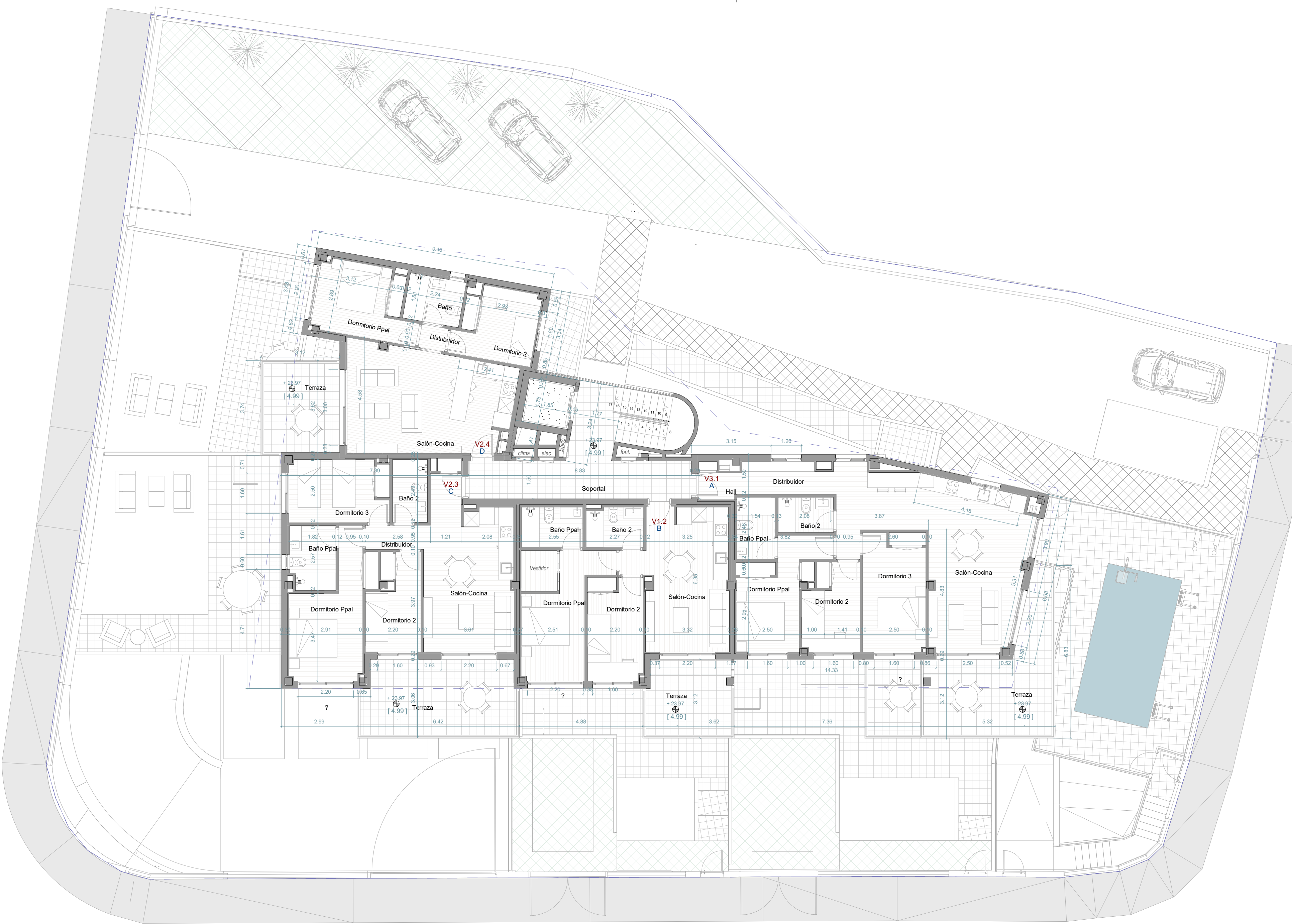
Escala: Como se indica	Nº Plano
Fecha: Julio 2024	A1.03 01
Arquitecto Redactor:	Propiedad:
D. José Javier García Alba Nº COL: 8.860	RESIDENCIA UNIVERSITARIA DE GRANADA S.L.
<i>JJGA</i> Firma	<i>[Signature]</i> Firma

AGAS
Arquitectos García Alba (AGAS)

MADRID MALAGA

C/Barrovento, 30. L-304 - CC. E/ Zorr. 2023 Proyecto de Alarcón. T4 91 715 29 14 agas@agas.es

C/198 - Guadama Alta - parcela 626. 29070 Marbella. agas@agas.es

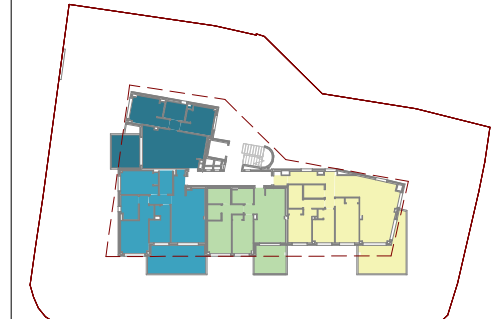


A1. Superficie Útil Tipo V1.2	
Salón-Cocina	25.17 m²
Dormitorio Ppal	14.04 m²
Baño Ppal	3.88 m²
Dormitorio 2	8.94 m²
Baño 2	3.53 m²
Viv. Interior	55.56 m²
Terraza	9.90 m²
Viv. Exterior	9.90 m²

A1. Superficie Útil Tipo V2.3	
Salón-Cocina	22.29 m²
Distribuidor	2.19 m²
Dormitorio Ppal	13.97 m²
Baño Ppal	4.05 m²
Dormitorio 2	7.50 m²
Dormitorio 3	9.77 m²
Baño 2	3.41 m²
Viv. Interior	63.18 m²
Terraza	17.98 m²
Viv. Exterior	17.98 m²

A1. Superficie Útil Tipo V2.4	
Salón-Cocina	25.83 m²
Distribuidor	0.99 m²
Dormitorio Ppal	10.35 m²
Baño	4.06 m²
Dormitorio 2	8.54 m²
Viv. Interior	49.77 m²
Terraza	10.51 m²
Viv. Exterior	10.51 m²

A1. Superficie Útil Tipo V3.1	
Hall	1.51 m²
Salón-Cocina	30.22 m²
Distribuidor	8.62 m²
Dormitorio Ppal	11.45 m²
Baño Ppal	3.69 m²
Dormitorio 2	7.44 m²
Dormitorio 3	11.73 m²
Baño 2	3.03 m²
Viv. Interior	77.69 m²
Terraza	19.36 m²
Viv. Exterior	19.36 m²



SANTO DOMINGO 205(21)

Edificio de 22 viviendas, garaje y piscina en la Calle Santo Domingo Guzmán. Estepona. Málaga.

PROYECTO DE EJECUCIÓN
1. Arquitectura

Planta Nivel 3

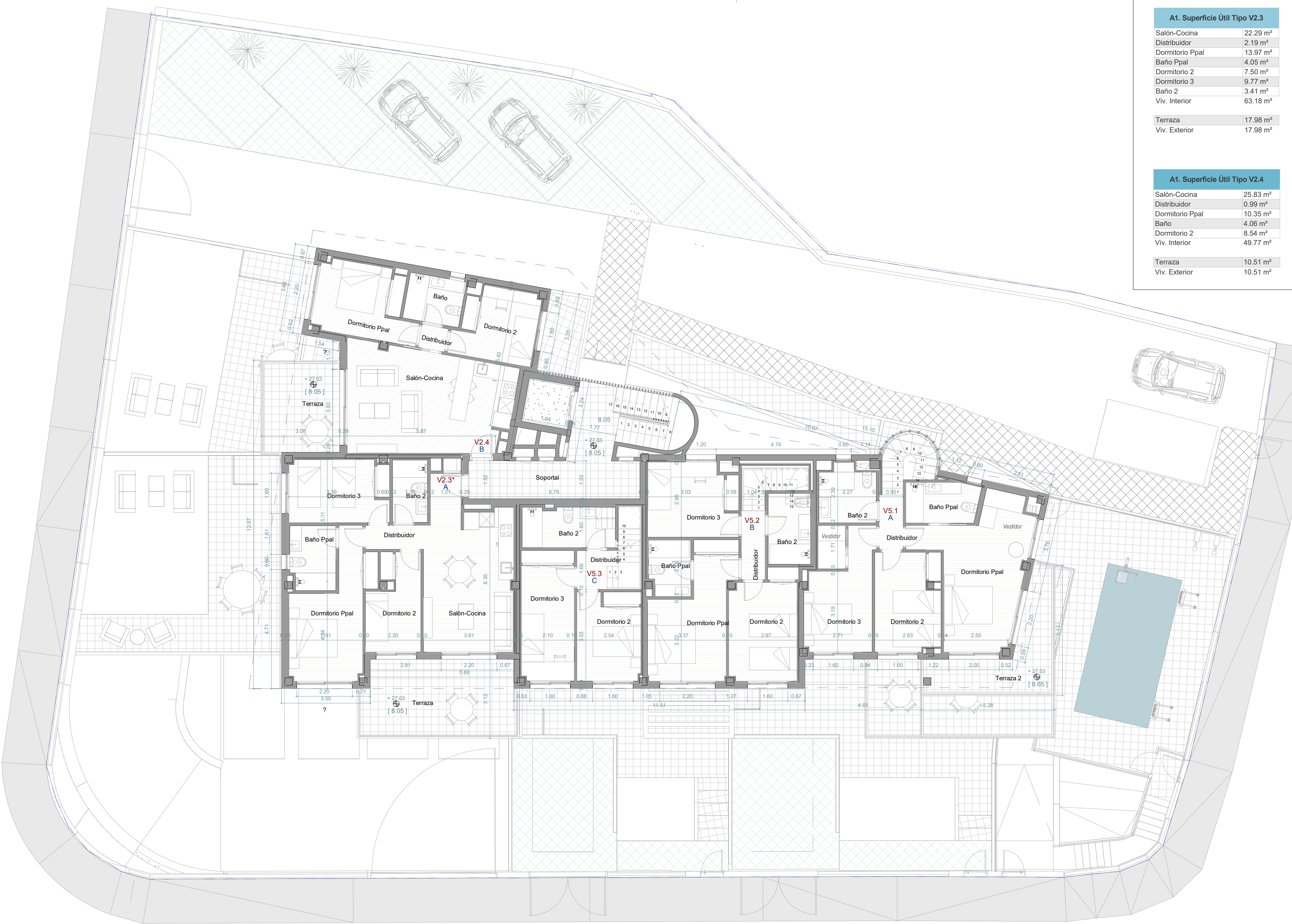
Escala: Como se indica	Nº Plano
Fecha: Julio 2024	A1.04 01
Arquitecto Redactor:	Propiedad:
D. José Javier García Alba Nº COL: 8.860	RESIDENCIA UNIVERSITARIA DE GRANADA S.L.

AGAS
Arquitectos García Alba (AGAS)

MADRID MALAGA

C/Barrovento, 30. L-304 - CC. E/ Zona: 28233 Parque de Alarcón. Tlf: 91 715 29 14. agas@agas.es

C/198 - Guadalupe Alta - parcela 626. 29070 Marbella. agas@agas.es



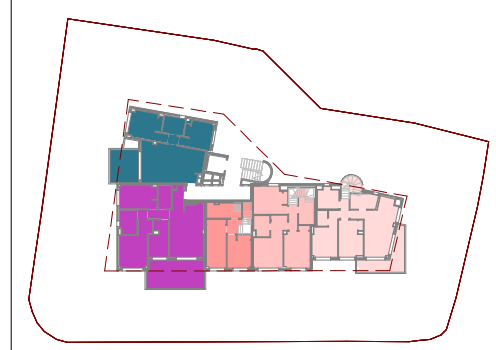
A1. Superficie Útil Tipo V2.3	
Salón-Cocina	22.29 m²
Distribuidor	2.19 m²
Dormitorio Ppal	13.97 m²
Baño Ppal	4.05 m²
Dormitorio 2	7.50 m²
Dormitorio 3	9.77 m²
Baño 2	3.41 m²
Viv. Interior	63.18 m²
Terraza	17.98 m²
Viv. Exterior	17.98 m²

A1. Superficie Útil Tipo V2.4	
Salón-Cocina	25.83 m²
Distribuidor	0.99 m²
Dormitorio Ppal	10.35 m²
Baño	4.06 m²
Dormitorio 2	8.54 m²
Viv. Interior	49.77 m²
Terraza	10.51 m²
Viv. Exterior	10.51 m²

A1. Superficie Útil Tipo V5.1	
Escalera interior	3.89 m²
Salón-Cocina	29.18 m²
Distribuidor	6.43 m²
Distribuidor 2	1.93 m²
Dormitorio Ppal	18.95 m²
Baño Ppal	4.56 m²
Dormitorio 2	9.98 m²
Dormitorio 3	12.49 m²
Aseo	1.84 m²
Baño 2	4.87 m²
Viv. Interior	94.12 m²
Terraza 1	22.70 m²
Terraza 2	10.74 m²
Azotea	29.15 m²
Viv. Exterior	62.59 m²

A1. Superficie Útil Tipo V5.2	
Escalera interior	3.43 m²
Salón-Cocina	24.08 m²
Distribuidor	5.33 m²
Distribuidor 2	2.15 m²
Dormitorio Ppal	13.84 m²
Baño Ppal	3.57 m²
Dormitorio 2	11.18 m²
Dormitorio 3	10.24 m²
Aseo	1.79 m²
Baño 2	4.71 m²
Hall	1.92 m²
Viv. Interior	82.24 m²
Terraza	27.14 m²
Azotea	26.01 m²
Viv. Exterior	53.15 m²

A1. Superficie Útil Tipo V5.3	
Escalera interior	3.78 m²
Salón-Cocina	27.04 m²
Distribuidor	3.95 m²
Distribuidor 2	5.49 m²
Dormitorio Ppal	13.12 m²
Baño Ppal	3.64 m²
Dormitorio 2	8.88 m²
Dormitorio 3	10.81 m²
Aseo	1.53 m²
Baño 2	7.47 m²
Viv. Interior	85.71 m²
Terraza	15.62 m²
Azotea	27.55 m²
Viv. Exterior	43.17 m²



SANTO DOMINGO 205(21)

Edificio de 22 viviendas, garaje y piscina en la Calle Santo Domingo Guzmán. Estepona. Málaga.

PROYECTO DE EJECUCIÓN

1. Arquitectura

Planta Nivel 4

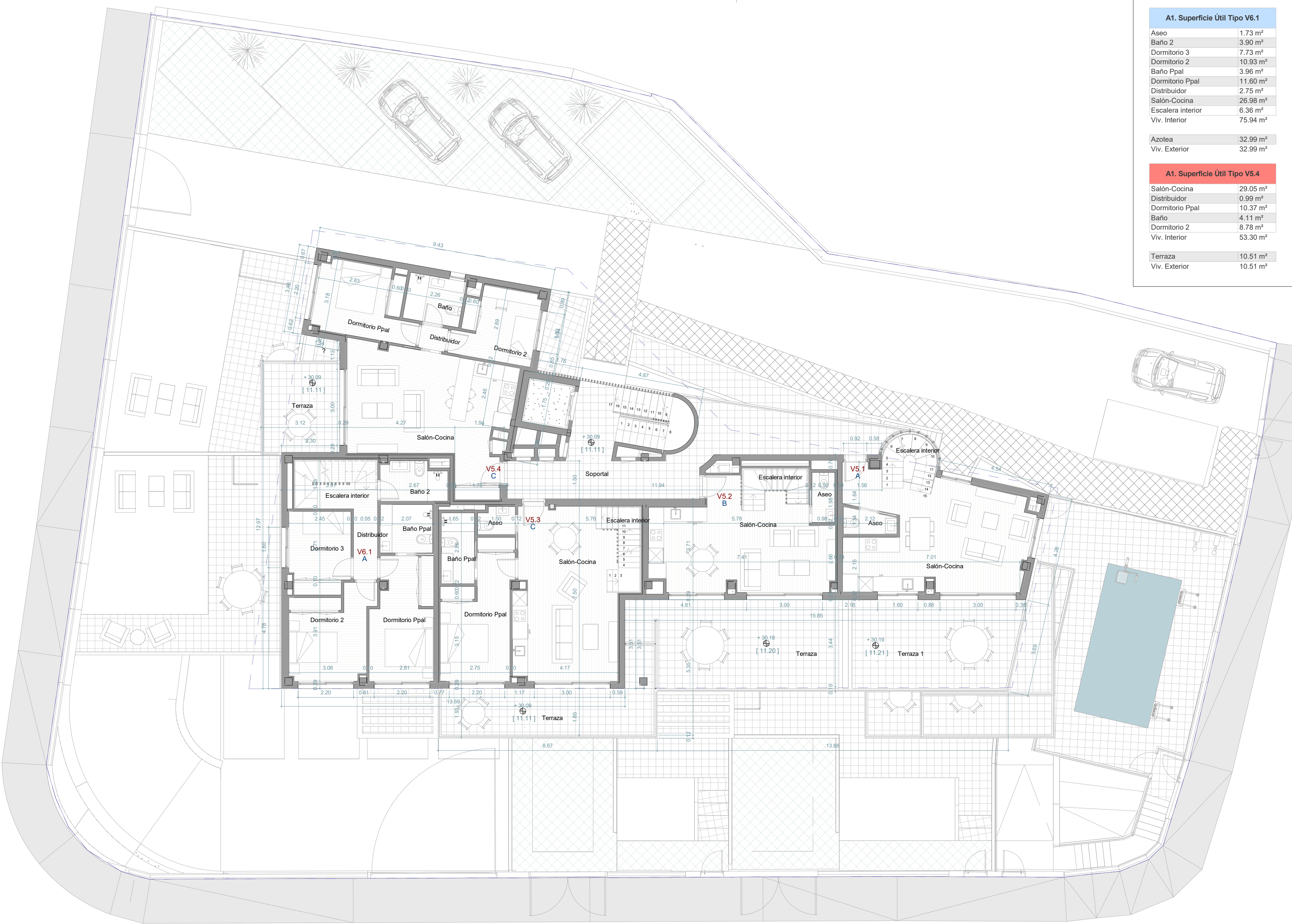
Escala: Como se indica	Nº Plano
Fecha: Julio 2024	A1.05 01
Arquitecto Redactor:	Propiedad:
D. Jose Javier Garcia Alba Nº COL: 8.860	RESIDENCIA UNIVERSITARIA DE GRANADA S.L.

Arquitectos Garcia Alba (AGAS)

MADRID MALAGA

C/Barrovento, 30. L-304 - CC. E/ Zona: 28231 Parque de Alarcón. Tlf: 91 715 29 14. agas@agas.es

C/198 - Guadama Alta - parcela 626. 29070 Marbella. agas@agas.es



A1. Superficie Útil Tipo V6.1	
Aseo	1.73 m ²
Baño 2	3.90 m ²
Dormitorio 3	7.73 m ²
Dormitorio 2	10.93 m ²
Baño Ppal	3.96 m ²
Dormitorio Ppal	11.60 m ²
Distribuidor	2.75 m ²
Salón-Cocina	26.98 m ²
Escalera interior	6.36 m ²
Viv. Interior	75.94 m ²
Azotea	32.99 m ²
Viv. Exterior	32.99 m ²

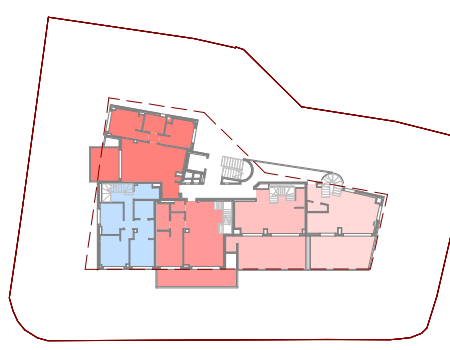
A1. Superficie Útil Tipo V5.4	
Salón-Cocina	29.05 m ²
Distribuidor	0.99 m ²
Dormitorio Ppal	10.37 m ²
Baño	4.11 m ²
Dormitorio 2	8.78 m ²
Viv. Interior	53.30 m ²
Terraza	10.51 m ²
Viv. Exterior	10.51 m ²

A1. Superficie Útil Tipo V5.1	
Escalera interior	3.89 m ²
Salón-Cocina	29.18 m ²
Distribuidor	6.43 m ²
Distribuidor 2	1.93 m ²
Dormitorio Ppal	18.95 m ²
Baño Ppal	4.56 m ²
Dormitorio 2	9.98 m ²
Dormitorio 3	12.49 m ²
Aseo	1.84 m ²
Baño 2	4.87 m ²
Viv. Interior	94.12 m ²
Terraza 1	22.70 m ²
Terraza 2	10.74 m ²
Azotea	29.15 m ²
Viv. Exterior	62.59 m ²

A1. Superficie Útil Tipo V5.2	
Escalera interior	3.43 m ²
Salón-Cocina	24.08 m ²
Distribuidor	5.33 m ²
Distribuidor 2	2.15 m ²
Dormitorio Ppal	13.84 m ²
Baño Ppal	3.57 m ²
Dormitorio 2	11.18 m ²
Dormitorio 3	10.24 m ²
Aseo	1.79 m ²
Baño 2	4.71 m ²
Hall	1.92 m ²
Viv. Interior	82.24 m ²
Terraza	27.14 m ²
Azotea	26.01 m ²
Viv. Exterior	53.15 m ²

A1. Superficie Útil Tipo V5.3	
Escalera interior	3.78 m ²
Salón-Cocina	27.04 m ²
Distribuidor	3.95 m ²
Distribuidor 2	5.49 m ²
Dormitorio Ppal	13.12 m ²
Baño Ppal	3.64 m ²
Dormitorio 2	8.88 m ²
Dormitorio 3	10.81 m ²
Aseo	1.53 m ²
Baño 2	7.47 m ²
Viv. Interior	85.71 m ²
Terraza	15.62 m ²
Azotea	27.55 m ²
Viv. Exterior	43.17 m ²

A1. Superficie Útil Tipo V5.3	
Escalera interior	3.78 m ²
Salón-Cocina	27.04 m ²
Distribuidor	3.95 m ²
Distribuidor 2	5.49 m ²
Dormitorio Ppal	13.12 m ²
Baño Ppal	3.64 m ²
Dormitorio 2	8.88 m ²
Dormitorio 3	10.81 m ²
Aseo	1.53 m ²
Baño 2	7.47 m ²
Viv. Interior	85.71 m ²
Terraza	15.62 m ²
Azotea	27.55 m ²
Viv. Exterior	43.17 m ²



SANTO DOMINGO 205(21)

Edificio de 22 viviendas, garaje y piscina en la Calle Santo Domingo Guzmán. Estepona. Málaga.

PROYECTO DE EJECUCIÓN
1.Arquitectura

Planta Nivel 5

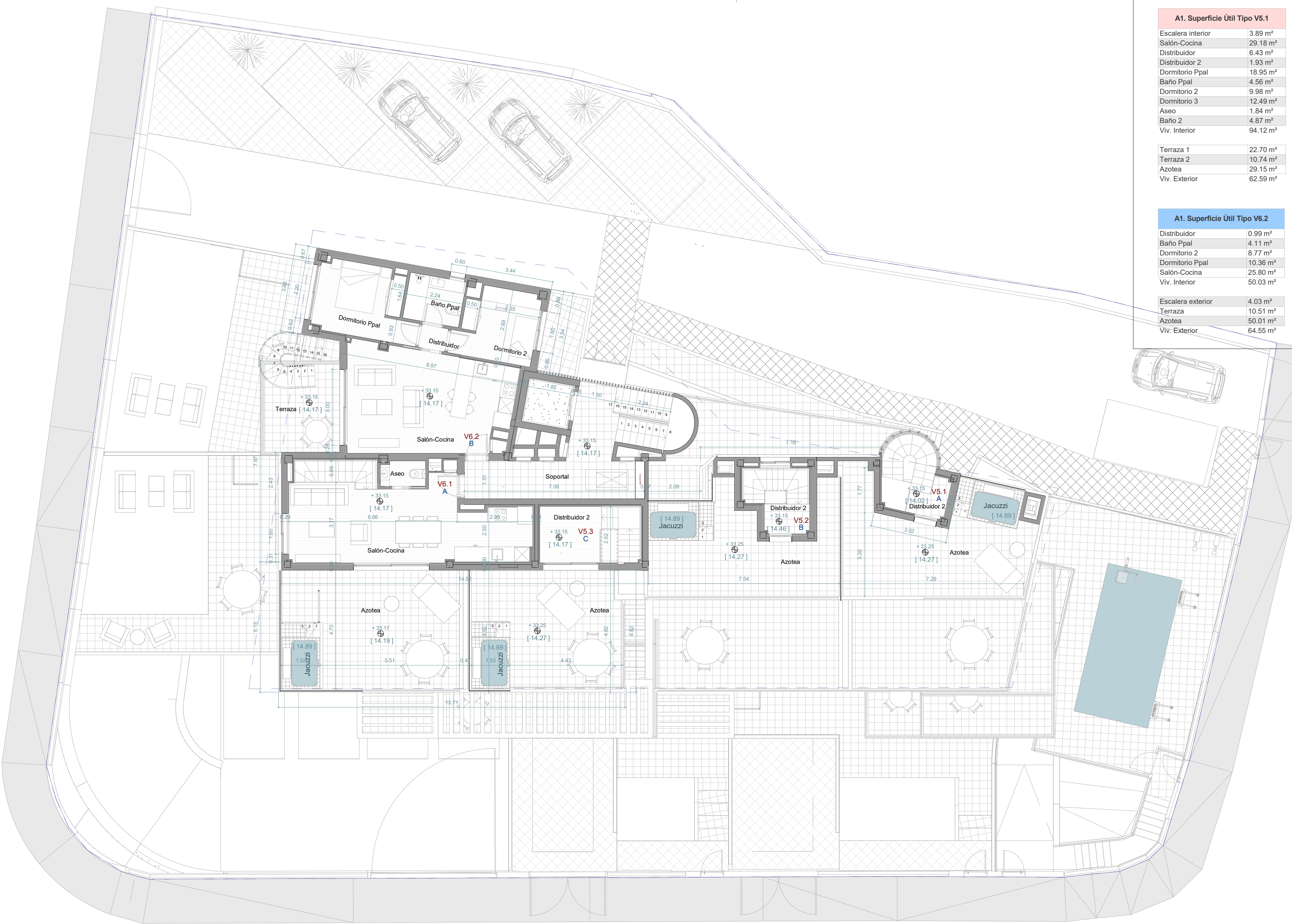
Escala: Como se indica	Nº Plano
Fecha: Julio 2024	A1.06 01
Arquitecto Redactor:	Propiedad:
D. José Javier García Alba Nº COL: 8.860	RESIDENCIA UNIVERSITARIA DE GRANADA S.L.

Arquitectos García Alba (AGAS)

MADRID MALAGA

C/Barrovento, 30. L-304 - CC. E/ Zona 2023 Proyecto de Alarcón. Tlf 91 715 29 14 agas@agas.es

C/198 - Guadama Alta - parcela 626. 29070 Marbella. agas@agas.es



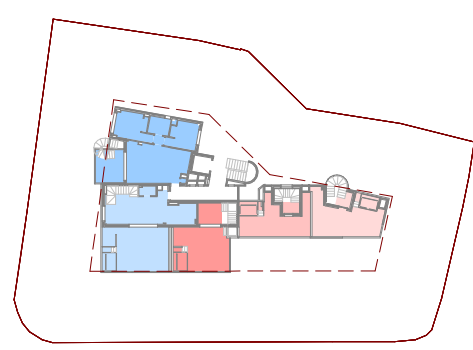
A1. Superficie Útil Tipo V5.1		
Escalera interior	3.89 m²	
Salón-Cocina	29.18 m²	
Distribuidor	6.43 m²	
Distribuidor 2	1.93 m²	
Dormitorio Ppal	18.95 m²	
Baño Ppal	4.56 m²	
Dormitorio 2	9.98 m²	
Dormitorio 3	12.49 m²	
Aseo	1.84 m²	
Baño 2	4.87 m²	
Viv. Interior	94.12 m²	
Terraza 1		22.70 m²
Terraza 2		10.74 m²
Azotea		29.15 m²
Viv. Exterior		62.59 m²

A1. Superficie Útil Tipo V6.2		
Distribuidor	0.99 m²	
Baño Ppal	4.11 m²	
Dormitorio 2	8.77 m²	
Dormitorio Ppal	10.36 m²	
Salón-Cocina	25.80 m²	
Viv. Interior	50.03 m²	
Escalera exterior		4.03 m²
Terraza		10.51 m²
Azotea		50.01 m²
Viv. Exterior		64.55 m²

A1. Superficie Útil Tipo V5.2		
Escalera interior	3.43 m²	
Salón-Cocina	24.08 m²	
Distribuidor	5.33 m²	
Distribuidor 2	2.15 m²	
Dormitorio Ppal	13.84 m²	
Baño Ppal	3.57 m²	
Dormitorio 2	11.18 m²	
Dormitorio 3	10.24 m²	
Aseo	1.79 m²	
Baño 2	4.71 m²	
Hall	1.92 m²	
Viv. Interior	82.24 m²	
Terraza		27.14 m²
Azotea		26.01 m²
Viv. Exterior		53.15 m²

A1. Superficie Útil Tipo V5.3		
Escalera interior	3.78 m²	
Salón-Cocina	27.04 m²	
Distribuidor	3.95 m²	
Distribuidor 2	5.49 m²	
Dormitorio Ppal	13.12 m²	
Baño Ppal	3.64 m²	
Dormitorio 2	8.88 m²	
Dormitorio 3	10.81 m²	
Aseo	1.53 m²	
Baño 2	7.47 m²	
Viv. Interior	85.71 m²	
Terraza		15.62 m²
Azotea		27.55 m²
Viv. Exterior		43.17 m²

A1. Superficie Útil Tipo V6.1		
Aseo	1.73 m²	
Baño 2	3.90 m²	
Dormitorio 3	7.73 m²	
Dormitorio 2	10.93 m²	
Baño Ppal	3.96 m²	
Dormitorio Ppal	11.60 m²	
Distribuidor	2.75 m²	
Salón-Cocina	26.98 m²	
Escalera interior	6.36 m²	
Viv. Interior	75.94 m²	
Azotea		32.99 m²
Viv. Exterior		32.99 m²



SANTO DOMINGO 205(21)

Edificio de 22 viviendas, garaje y piscina en la Calle Santo Domingo Guzmán. Estepona. Málaga.

PROYECTO DE EJECUCIÓN

1. Arquitectura

Planta Nivel 6

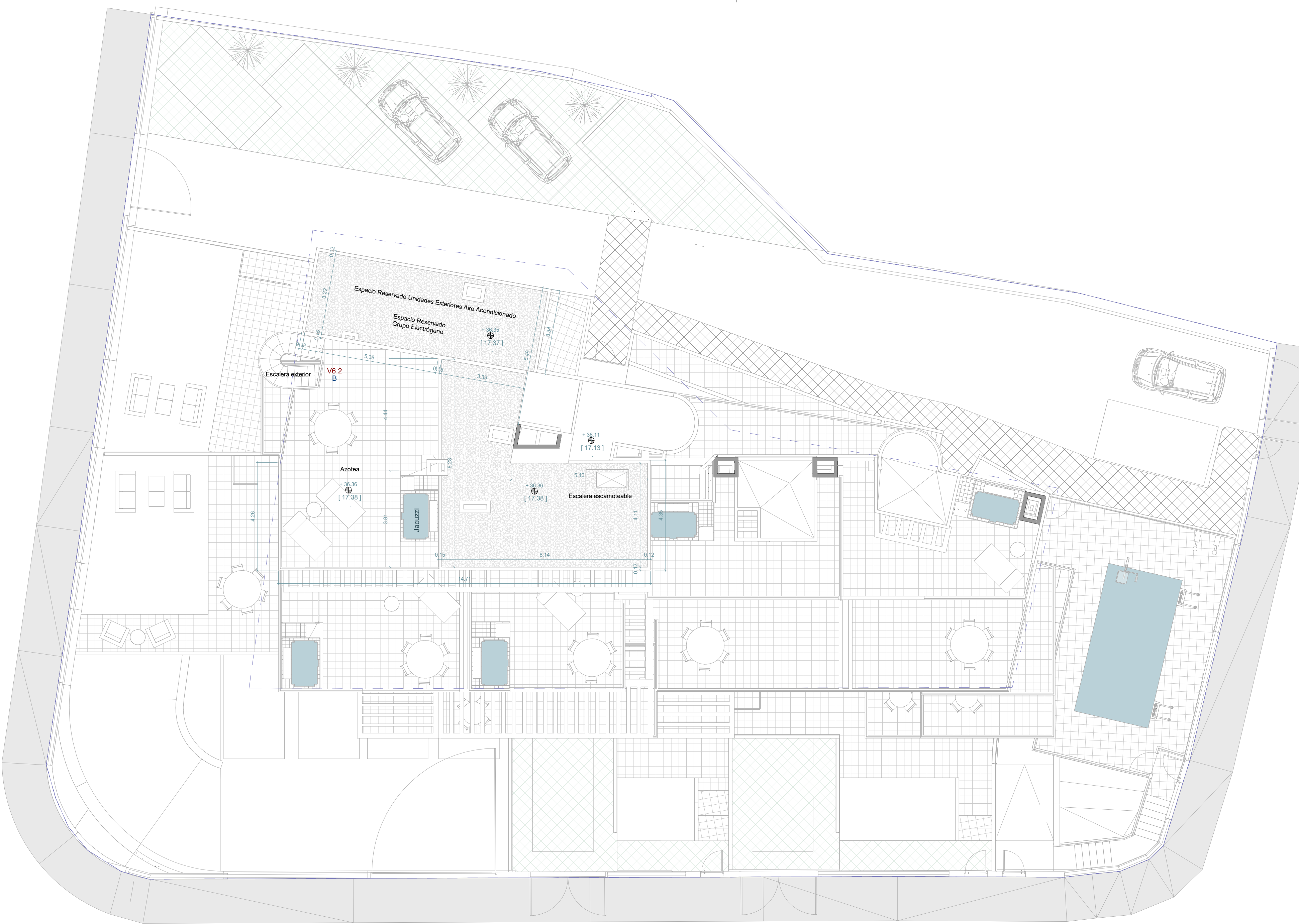
Escala: Como se indica	Nº Plano
Fecha: Julio 2024	A1.07 01
Arquitecto Redactor:	Propiedad:
D. Jose Javier Garcia Alba Nº COL: 8.860	RESIDENCIA UNIVERSITARIA DE GRANADA S.L.
<i>JGA</i> Firma	<i>[Signature]</i> Firma

AGAS
Arquitectos Garcia Alba (AGAS)

MADRID MALAGA

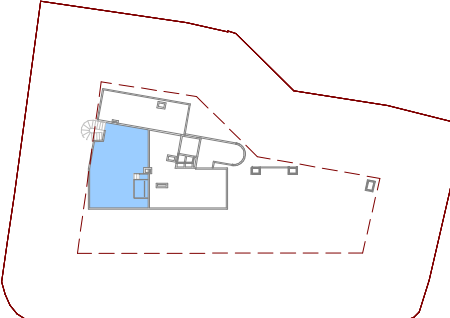
C/Barrovento, 30. L-304 - CC. E/ Zoco, 2323 Parcela de Alarcón. Tlf 91 715 29 14 agas@agas.es

C/198 - Guadama Alta-parces 626. 29070 Marbella. agas@agas.es



A1. Superficie Útil Tipo V6.2

Distribuidor	0.99 m²
Baño Ppal	4.11 m²
Dormitorio 2	8.77 m²
Dormitorio Ppal	10.36 m²
Salón-Cocina	25.80 m²
Viv. Interior	50.03 m²
Escalera exterior	4.03 m²
Terraza	10.51 m²
Azotea	50.01 m²
Viv. Exterior	64.55 m²



SANTO DOMINGO 205(21)

Edificio de 22 viviendas, garaje y piscina en la Calle Santo Domingo Guzmán. Estepona. Málaga.

PROYECTO DE EJECUCIÓN

1.Arquitectura

Planta Nivel 7

Escala: Como se indica	Nº Plano
Fecha: Julio 2024	A1.08 01 Revisión
Arquitecto Redactor:	Propiedad:
D. José Javier García Alba Nº COL: 8.860 <i>JGA</i> Firma	RESIDENCIA UNIVERSITARIA DE GRANADA S.L. Firma

AG
Arquitectos García Alba (AGAS)

MADRID MALAGA

C/Barrovento, 30. L-304 - CC. E/ Zona: 28223 Parque de Alarcón. Tlf 91 715 29 14 agas@agas.es

C/198 - Guadama Alta - parcela 626. 29070 Marbella. agas@agas.es