

PD

Bienvenidos a Padilla , un proyecto de obra nueva en el distrito de Eixample, próximo al Recinto Modernista de Sant Pau en Barcelona.

Considerada por muchos como una de las mejores ciudades del mundo para vivir, Barcelona reúne la combinación perfecta entre buen tiempo, oferta cultural y personalidad arquitectónica.

El inmueble se encuentra en el extremo superior del barrio de Sagrada Familia, al lado mismo de la parte más dinámica de la calle Córcega. Ubicación privilegiada de la ciudad, donde a la mejor calidad de vida residencial se aúnan los beneficios de las grandes urbes.

Está compuesto por 4 viviendas en el entresuelo de la finca. Las viviendas cuentan con dos habitaciones y dos baños cada una. Están sometidas a un diseño interior, que logra generar espacios funcionales y acogedores.

Welcome to Padilla , a new construction project in the Eixample district, close to the Modernism "Recinto Sant Pau" building in Barcelona.

Considered by many as one of the best cities in the world to live in, Barcelona brings together the perfect combination of good weather, cultural offerings, and architectural personality.

The property is situated at the upper end of the Sagrada Familia neighborhood, right next to the dynamic Córcega street. This privileged location in the city combines the best quality of residential life with the benefits of a bustling metropolis.

The project consists in four apartments on the first floor level of the building. Each property counts with two bedrooms and two bathrooms, and they undergo an interior design process that creates functional and cozy spaces."

DESCRIPCIÓN DEL PROYECTO

Se trata de un proyecto residencial de rehabilitación integral del entresuelo, para ofrecer 4 pisos de obra nueva. Las propiedades cuentan con iluminación natural y espacios integrados que brindan homogeneidad y amplitud a la vivienda. El proyecto se compone de cuatro viviendas:

- Un piso de 76,45m². Cuenta con 2 habitaciones y 2 baños.
- Un piso de 94,04m². Cuenta con 2 habitaciones y 2 baños.
- Un piso de 92,32m². Cuenta con 2 habitaciones y 2 baños.
- Un piso de 73,01m². Cuenta con 2 habitaciones y 2 baños.

PROJECT DESCRIPTION

This is a rehabilitation project of the first floor area of the building, creating four new apartments. The properties feature abundant natural light and integrated spaces, fostering a sense of homogeneity and spaciousness in each residence. The project comprises four apartments:

- A 76,45m² apartment offering 2 bedrooms and 2 bathrooms.
- A 94,04m² apartment offering 2 bedrooms and 2 bathrooms.
- A 92,32m² apartment offering 2 bedrooms and 2 bathrooms.
- A 73,01m² apartment offering 2 bedrooms and 2 bathrooms.





PISO 01
APARTMENT 01



COCINA
KITCHEN

VIVIENDAS

El estilo general de los pisos se caracteriza por un espacio de líneas continuas y depuradas, generando amplitud e iluminación en cada estancia. En las viviendas, la distribución se compone de un área destinada al uso diurno, que comprende un espacio abierto y funcional que goza de luz natural. Luego, atravesando el área de salón-comedor, pasamos a la zona de noche donde se encuentran las dos habitaciones, una de ellas en suite y otro baño de cortesía completo. Las viviendas se entregan totalmente equipadas con cocinas de primer nivel, climatización ecológica (aerothermia) y eficiencia energética garantizada gracias a un buen aislamiento térmico y acústico.

THE FLATS

The general style of the apartments is characterized by continuous and refined lines, creating spaciousness and illumination in each room. In these residences, the distribution is made up of an area intended for daytime use, which includes an open and functional space that enjoys natural light. Moving from the living room area, we enter to the night area where the two bedrooms are situated, one of them in suite and there is another full courtesy bathroom. The apartments are delivered fully equipped with top-tier kitchens, eco-friendly air conditioning (aerothermal), and ensured energy efficiency, thanks to effective thermal and acoustic insulation.



SUITE
SUITE



BAÑO
BATHROOM

PISO 02
APARTMENT 02



PAVIMENTOS

En el interior de las viviendas, los suelos están revestidos de parquet de madera natural de roble claro en formato tricapa de primera calidad. Los armarios de las viviendas están acabados en placas de melamina roble claro, combinado con el suelo de la vivienda. Por dentro las estanterías son de melamina texturada tipo lino color beige claro. La mesada de la cocina es de marmol calacatta blanco vetado. Los baños están acabados con paredes y suelo de microcemento, con platos de ducha integrados y grifería empotrada.

PAVEMENTS

Inside the homes, the floors are paved with premium quality three-layer natural light oak parquet. The wardrobes are finished in light oak melamine slabs, combined with the floor of the house. In the inside, the shelves are made of light beige textured linen-like melamine. The kitchen countertop is made of veined white calacatta marble. The bathrooms are finished with microcement walls and floors, with integrated shower trays and built-in taps.



COMEDOR
DINING ROOM



SUITE
SUITE



VESTIDOR
DRESSING
ROOM



BAÑO
BATHROOM



COCINA
KITCHEN

PISO 03
APARTMENT 03





COCINA
KITCHEN



BAÑO
BATHROOM



SUITE
SUITE



PISO 04
APARTMENT 04



COCINA
KITCHEN

INSTALACIONES

Todas las instalaciones son nuevas: la electricidad, el desagüe, el agua y las telecomunicaciones.

Cuenta con un sistema de eficiencia energética mediante aerotermia, que produce el agua caliente para el suministro de agua sanitaria, y la climatización frío/calor mediante aerotermia. Se instalaron radiadores toalleros en todos los baños.

FACILITIES

All facilities are new: electricity, sanitation, water and telecommunications.

It has an energy efficiency system through aerothermal energy, which produces hot water for the sanitary water supply, and hot/cold air conditioning. Towel radiators were installed in each bathroom.



SUITE
SUITE



BAÑO
BATHROOM



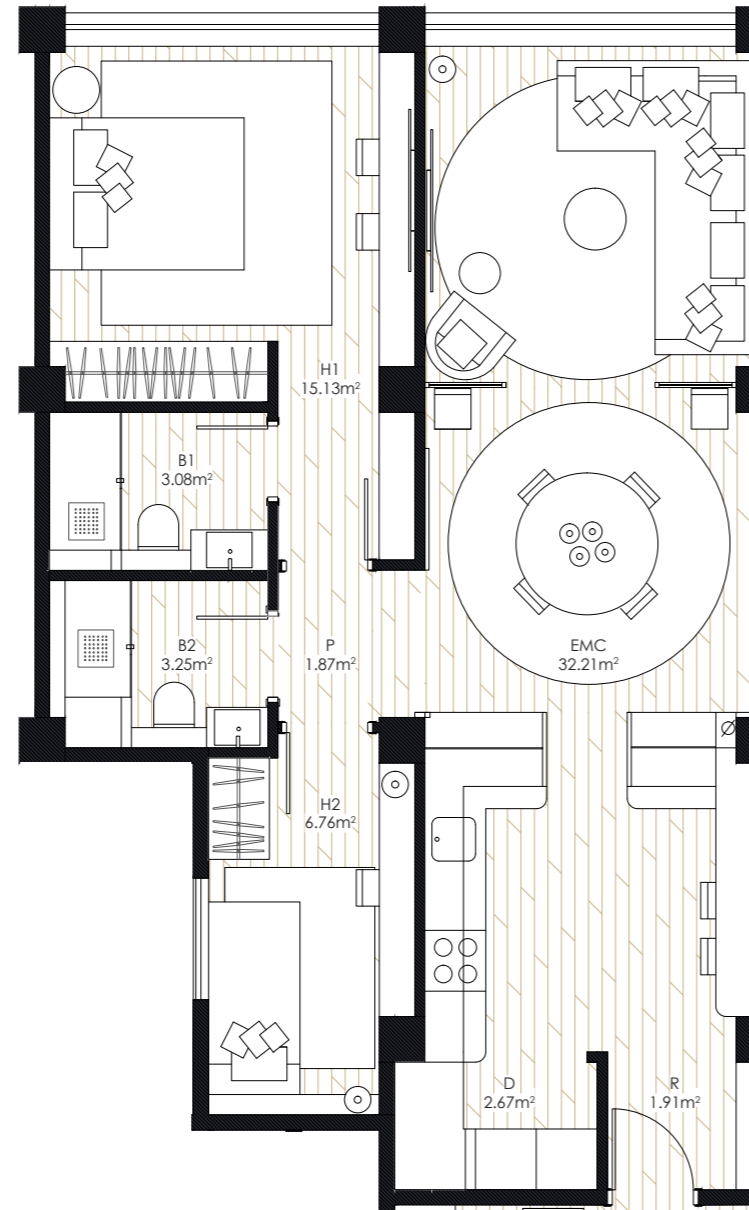
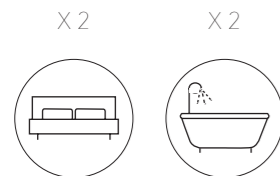
PLANOS
FLOOR PLANS

SUPERFICIE - 66.88 m² útiles
AREA

PISO 01
APARTMENT 01

	m ² útiles m ² useful
RECIBIDOR (R)	1.91
HALL	
SALÓN-COMEDOR-COCINA (EMC)	32.21
LIVING ROOM-DINING ROOM- KITCHEN	
DESPENSA (D)	2.67
PANTRY	
SUITE (H1)	15.13
SUITE	
DORMITORIO 2 (H2)	6.76
BEDROOM 2	
BAÑO SUITE (B1)	3.08
SUITE BATHROOM 1	
BAÑO 2 (B2)	3.25
BATHROOM 2	
PASILLO(P)	1.87
HOUSE'S CORRIDOR	

75.41 m² - 66.88m² útiles
construidos 66.88m² useful

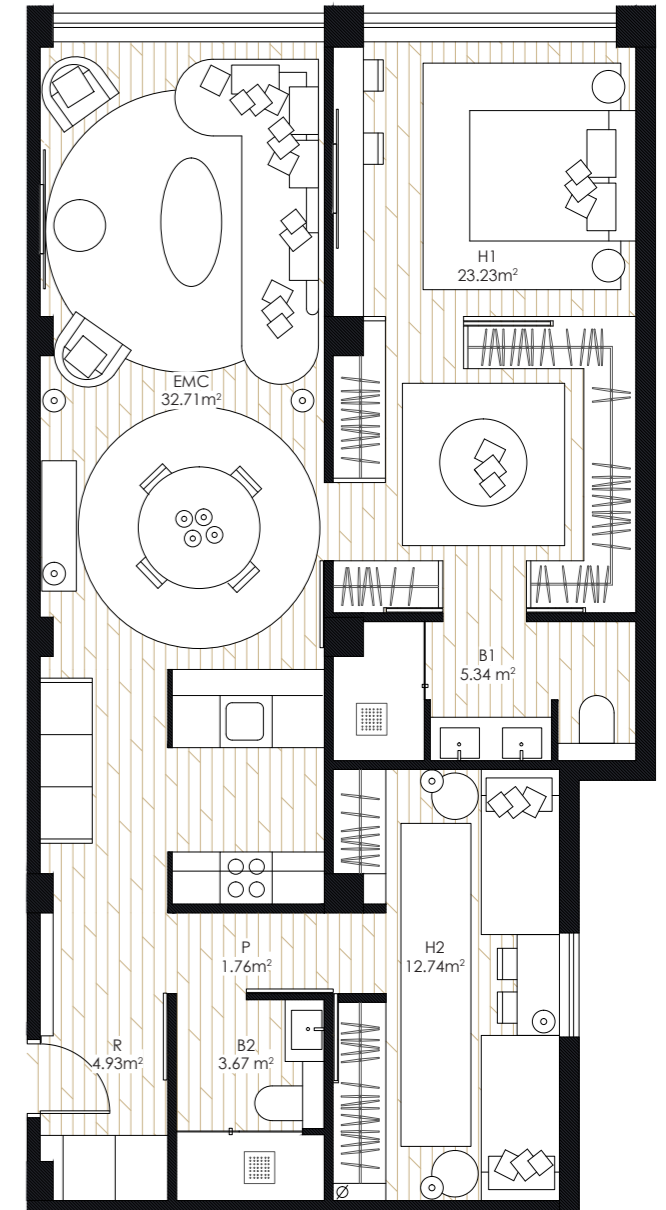


SUPERFICIE - 84.38 m² útiles
AREA

PISO 02
APARTMENT 02

	m ² útiles m ² useful
RECIBIDOR (R)	4.93
HALL	
SALÓN-COMEDOR-COCINA (EMC)	32.71
LIVING ROOM-DINING ROOM- KITCHEN	
SUITE (H1)	23.23
SUITE	
DORMITORIO 2 (H2)	12.74
BEDROOM 2	
BAÑO SUITE (B1)	5.34
SUITE BATHROOM 1	
BAÑO 2 (B2)	3.67
BATHROOM 2	
PASILLO(P)	1.76
HOUSE'S CORRIDOR	

94.91 m² - 84.38 m² útiles
construidos 84.38 m² useful



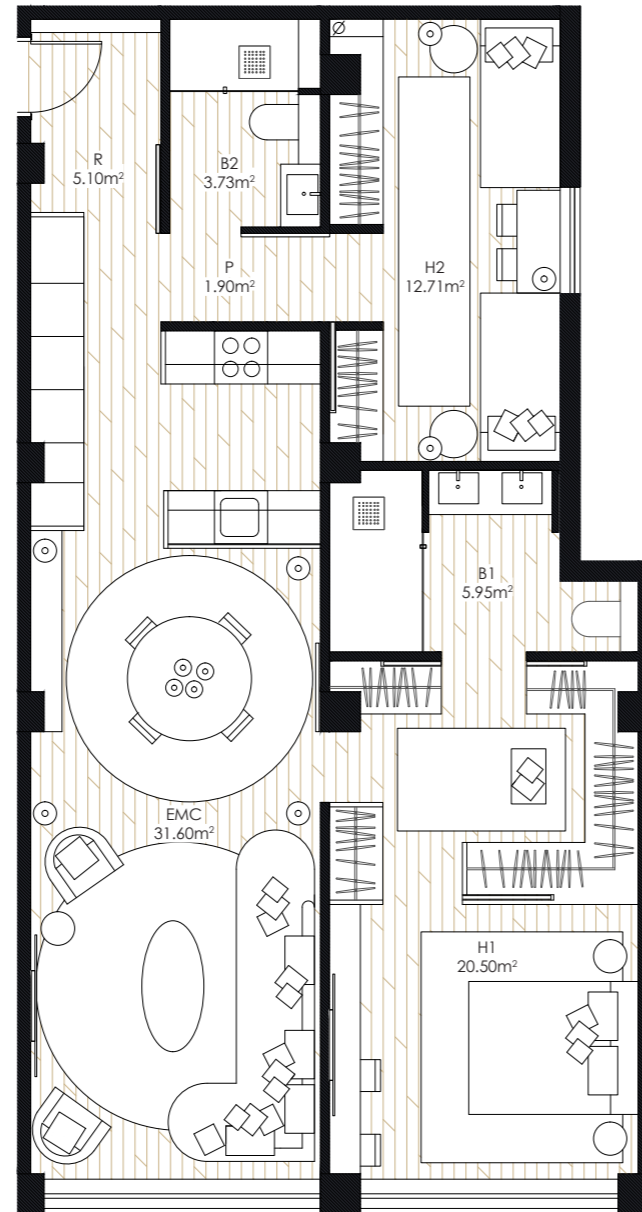
SUPERFICIE - 81.49 m² útiles
AREA

PISO 03
APARTMENT 03

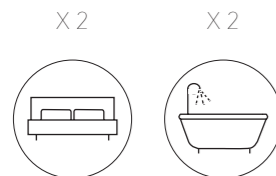
SUPERFICIE - 67.13 m² útiles
AREA

PISO 04
APARTMENT 04

	m ² útiles m ² useful
RECIBIDOR (R)	5.10
HALL	
SALÓN-COMEDOR-COCINA (EMC)	31.60
LIVING ROOM-DINING ROOM- KITCHEN	
SUITE (H1)	20.50
SUITE	
DORMITORIO 2 (H2)	12.71
BEDROOM 2	
BAÑO SUITE (B1)	5.95
SUITE BATHROOM 1	
BAÑO 2 (B2)	3.73
BATHROOM 2	
PASILLO(P)	1.90
HOUSE'S CORRIDOR	



91.76 m² - 81.49 m² útiles
construidos 81.49 m² useful



	m ² útiles m ² useful
RECIBIDOR (R)	3.33
HALL	
SALÓN-COMEDOR-COCINA (EMC)	30.70
LIVING ROOM-DINING ROOM- KITCHEN	
SUITE (H1)	14.87
SUITE	
DORMITORIO 2 (H2)	10.35
BEDROOM 2	
BAÑO SUITE (B1)	3.93
BATHROOM 1	
BAÑO 2 (B2)	3.95
BATHROOM 2	

75.71 m² - 67.13 m² útiles
construidos 67.13 m² useful



m² útiles
m² useful

