

HABITATGES MÉS EFICIENTS ENERGÈTICAMENT, CONFORTABLES, SALUDABLES, SEGURS I TECNOLÒGICS

Sistemes tècnics de l'edifici



Estructura

- Estructura de formigó armat garantida per l'organisme de control tècnic homologat i de conformitat amb la normativa sectorial vigent.
-



Façana

- Tancament de façana format per paret de maons revestida, aïllament tèrmic segons especificacions del CTE i extradossat interior d'envà amb placa de guix laminat sobre estructura d'acer galvanitzat i panells de llana de roca.
 - Balcons amb barana de cristall color *fumé* sobre perfil·leria metàl·lica.
-



Cobertes i terrasses

- Coberta transitable acabada en gres antilliscant Classe 3.
 - Coberta no transitable amb accés a l'àrea destinada a instal·lacions.
-

- Terrasses i zones privades acabades en gres porcellànic d'exterior antilliscant Classe 3 i gespa artificial.
-



Fusteria exterior

- Tancaments exteriors d'alumini lacat amb trencament de pont tèrmic Technal o similar.
 - Envidrament de doble vidre amb cambra d'aire amb nivell d'aïllament tèrmic i acústic òptim segons especificacions CTE.
-



Ascensors

- Ascensor elèctric de baix consum de classificació energètica A, de marca ORONA o similar de 6 places.
 - Portes interiors i exteriors automàtiques d'acer inoxidable o pintades.
-



Envans interiors

- Distribució interior amb envans de placa de guix laminat sobre estructura d'acer galvanitzat i panell de llana de roca.
-



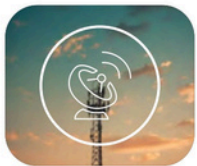
Electricitat

- Grau d'electrificació elevat de 9,2kW en cada habitatge.
- Comptador d'habitatge amb doble borna de sortida per a permetre l'opció d'alimentar també directament a un possible punt de recàrrega de vehicle elèctric.
- Quadre general de distribució en execució encastada dotat de proteccions contra sobretensions, magnetotèrmica i diferencial.



Il·luminació

- Il·luminació LED en tot l'habitatge. Al mobiliari de la cuina també s'inclou tira LED sota mobles i baix sòcol.
- Il·luminació interior d'espais comuns de baix consum mitjançant LED i detectors de moviment per a l'encesa dels diferents espais il·luminats, afavorint així a l'estalvi energètic.
- Il·luminació LED en aparcament.
- Punts de llum als balcons.
- Presa de corrent i punts de llum a les terrasses.



Telecomunicacions

- Instal·lacions de telecomunicacions segons normativa vigent.
- Ràdio digital DAB i FM i televisió digital TDT.
- Senyal satèl·lit mitjançant antena parabòlica.

- Preses de veu i dades a les habitacions i sala d'estar.
- Es disposa de presa de fibra òptica a la sala d'estar.



Seguretat i accés

- L'entrada als portals estarà controlada mitjançant videoporter electrònic amb pantalla a color, àudio i mans lliures.
- Clau mestra d'alta seguretat d'accés a l'habitatge i zones comunes.
- Càmeres de seguretat al pàrquing, vestíbul i zona comunitària



Lampisteria

- Instal·lació d'aigua freda i calenta sanitària amb tub de polietilè reticulat amb aïllament tèrmic en cuina i banys segons el Codi Tècnic d'Edificació i Reglament d'Instal·lacions Tèrmiques en els Edificis.
- Clau de tall general i en totes les dependències humides.



Aparcament

- Paviment de formigó remolinat.
- Previsió de punt de càrrega de vehicle elèctric.



Traster

- Pareds i portes metàl·liques pintades.
- Ventilació forçada.

Acabats i equipaments



Fusteria interior

- Portes interiors llises, acabat en lacatge blanc, dotades de junta d'estanquitat (rivet de goma).
- Incorporen el sistema air-in de ventilació.
- Porta d'accés a l'habitatge blindat amb tres punts de tancament i clau de seguretat.



Paviments i revestiments

Paviments:

- Parquet de làmines vinílic en totes les estances interiors.
- Gres porcellànic antilliscant Classe 2 en balcons.

Revestiments:

- Pareds pintades amb pintura plàstica blanca llisa en saló, habitacions i zona de pas.
- En banys, gres porcellànic.

Falsos sostres:

...dor i banys.



Equipaments de cuina

- Cuina totalment moblada (armaris alts i baixos) acabat estratificat.
- Placa de cocció i frontal de marca Neolith o similar.
- Aigüera d'un si sota placa de cocció i aixeteria monocomandament extraïble.
- Cuina totalment equipada amb electrodomèstics marca Balay o similar.
- Forn i microones, placa d'inducció, campana integrada, rentadora/assecadora.
- Rentavaixella i nevera emplafonats.



Equipament de banys

- Inodor a terra marca Roca o similar, lavabo suspès amb aixetes monocomandament i superfície de Krion, moble inferior i mirall complet a tot el front.
- Plat de dutxa de resina enrasat amb mampara i aixetes de dutxa monocomandament.



Portals i escales

- Portals acabats amb una cuidada combinació de materials de primera qualitat i un estudiat disseny lumínic que generaran un vestíbul de primer nivell.
- La il·luminació de les zones comunes es realitzarà amb Llums de Baix Consum d'Energia (LBCEs).
- Detectors de presència en zones comunes per a reduir el consum elèctric.
- Bústies en àrea d'accés.

Sostenibilitat i eficiència energètica



Qualificació Energètica

QUALIFICACIÓ ENERGÈTICA "A"

- En base d'uns bons aïllaments i tancaments, i equips de climatització i producció d'aigua calenta sanitària d'alta eficiència energètica, s'aconsegueix la màxima qualificació energètica "A", aconseguint una reducció important en el consum elèctric i contribució al medi ambient.
-



Protecció solar

- Cortines opaques en totes les estances.
-



Sistema de climatització i producció d'ACS

Aerotèrmia:

- Producció d'aigua calenta sanitària mitjançant aerotèrmia com a energia renovable de baix consum.
 - Climatització per aire de baix consum marca Panasonic o similar.
-



Fotovoltaica

- Instal·lació fotovoltaica millorant la sostenibilitat de l'edifici i reduint el cost elèctric dels serveis comuns i de cada habitatge segons el coeficient de repartiment que li correspongui.
-



Estalvi d'aigua

- Estalvi de consum d'aigua mitjançant inodors de doble descàrrega i airejadors en les aixetes.
-



Sanejament

- Xarxes separatives d'aigües pluvials i residuals, executat amb sistema de canonada de polipropilè multicapa en zona dels habitatges per a millorar la qualitat acústica.
-

Nota • Si arribat el moment de l'obra sorgís algun imprevist de tipus tècnic, de subministrament o un altre tipus que afectés algun dels materials o referències citades a la present memòria, la Promotora podrà efectuar els canvis oportuns, sempre i quan la substitució dels materials o referències afectades es realitzi per un altre de característiques i qualitats similars o superiors. Tota la informació regulada en el R.D. 515/89 es troba a disposició dels compradors.