

## BLOCK 4 COMO

### 2ND FLOOR - AP10

- 1 Master Bedroom + 2 Bedrooms  
- 3 Bathrooms + 1 Powder Room

**Interior Built Area** 173,39 sqm  
Sup. Construida Interior

**Interior Built Area (Inc. Com. Areas)** 182,78 sqm  
Sup. Construida Interior (Inc. ZZ.CC.)

**Terrace Built Area** 75,72 sqm  
Superficie Construida Terraza

**Solarium Built Area** 0,00 sqm  
Superficie Construida Solárium

**Garden Built Area** 0,00 sqm  
Superficie Construida Jardín

**Total Built Area (Inc. Com. Areas)** 334,75 sqm  
Sup. Total Construida (Inc. ZZ.CC.)

**Areas according to R.D. 218/2005**  
Superficies según R.D. 218/2005

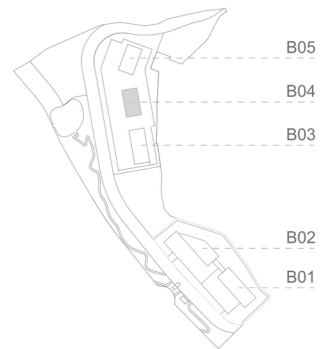
**Net Area** 164,62 sqm  
Superficie Útil BOJA

**Built Area R.D.** 274,00 sqm  
Superficie Construida BOJA

\* The areas in the drawing indicate net areas.  
Las superficies representadas en el plano son superficies útiles



SECOND FLOOR



B04



THIS DOCUMENT IS INFORMATIVE IN NATURE AND MAY EXPERIENCE VARIATIONS DUE TO TECHNICAL REQUIREMENTS OF THE PROJECT. ALL FURNITURE, INCLUDING THE KITCHEN, IS MERELY INFORMATIONAL. DOOR SWINGS AND THE DISTRIBUTION OF SANITARY APPLIANCES ARE NOT BINDING. THE EXPRESSED SURFACES ARE APPROXIMATE, AND MAY EXPERIENCE MODIFICATIONS FOR TECHNICAL REASONS IN THE DEVELOPMENT OF THE EXECUTION OF THE WORKS. THE SURFACES INDICATED BELOW ARE CALCULATED IN ACCORDANCE WITH DECREE 218/2005 ON CONSUMER INFORMATION ON THE PURCHASE AND LEASING OF HOMES IN ANDALUCIA.

EL PRESENTE DOCUMENTO ES DE CARÁCTER INFORMATIVO Y PODRÁ EXPERIMENTAR VARIACIONES POR EXIGENCIAS TÉCNICAS DEL PROYECTO. TODO EL MOBILIARIO, INCLUIDO EL DE LA COCINA, ES MERAMENTE INFORMATIVO. LOS GIROS DE LAS PUERTAS Y LA DISTRIBUCIÓN DE APARATOS SANITARIOS NO SON VINCULANTES. LAS SUPERFICIES EXPRESADAS SON APROXIMADAS, PUDIENDO EXPERIMENTAR MODIFICACIONES POR RAZONES DE ÍNDOLE TÉCNICA EN EL DESARROLLO DE LA EJECUCIÓN DE LAS OBRAS. LAS SUPERFICIES INDICADAS A CONTINUACIÓN ESTÁN CALCULADAS CONFORME AL DECRETO 218 / 2005 DE INFORMACIÓN AL CONSUMIDOR EN LA COMPRAVENTA Y ARRENDAMIENTO DE VIVIENDAS DE ANDALUCÍA.

### BLOCK 4 COMO

#### 4TH FLOOR - AP16

- 1 Master Bedroom + 4 Bedrooms  
- 5 Bathrooms + 1 Powder Room

**Interior Built Area** 421,39 sqm  
Sup. Construida Interior

**Interior Built Area (Inc. Com. Areas)** 446,69 sqm  
Sup. Construida Interior (Inc. ZZ.CC.)

**Terrace Built Area** 172,61 sqm  
Superficie Construida Terraza

**Solarium Built Area** 488,20 sqm  
Superficie Construida Solárium

**Garden Built Area** 0,00 sqm  
Superficie Construida Jardín

**Total Built Area (Inc. Com. Areas)** 1.292,83 sqm  
Sup. Total Construida (Inc. ZZ.CC.)

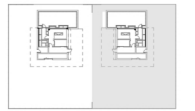
**Areas according to R.D. 218/2005**  
Superficies según R.D. 218/2005

**Net Area** 386,14 sqm  
Superficie Útil BOJA

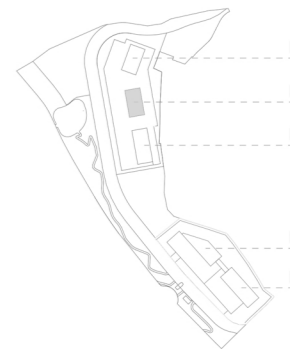
**Built Area R.D.** 667,12 sqm  
Superficie Construida BOJA



ROOFTOP



FOURTH FLOOR



\* The areas in the drawing indicate net areas.  
Las superficies representadas en el plano son superficies útiles

THIS DOCUMENT IS INFORMATIVE IN NATURE AND MAY EXPERIENCE VARIATIONS DUE TO TECHNICAL REQUIREMENTS OF THE PROJECT. ALL FURNITURE, INCLUDING THE KITCHEN, IS MERELY INFORMATIONAL. DOOR SWINGS AND THE DISTRIBUTION OF SANITARY APPLIANCES ARE NOT BINDING. THE EXPRESSED SURFACES ARE APPROXIMATE, AND MAY EXPERIENCE MODIFICATIONS FOR TECHNICAL REASONS IN THE DEVELOPMENT OF THE EXECUTION OF THE WORKS. THE SURFACES INDICATED BELOW ARE CALCULATED IN ACCORDANCE WITH DECREE 218/2005 ON CONSUMER INFORMATION ON THE PURCHASE AND LEASING OF HOMES IN ANDALUCIA.

EL PRESENTE DOCUMENTO ES DE CARÁCTER INFORMATIVO Y PODRÁ EXPERIMENTAR VARIACIONES POR EXIGENCIAS TÉCNICAS DEL PROYECTO. TODO EL MOBILIARIO, INCLUIDO EL DE LA COCINA, ES MERAMENTE INFORMATIVO. LOS GIROS DE LAS PUERTAS Y LA DISTRIBUCIÓN DE APARATOS SANITARIOS NO SON VINCULANTES. LAS SUPERFICIES EXPRESADAS SON APROXIMADAS, PUDIENDO EXPERIMENTAR MODIFICACIONES POR RAZONES DE ÍNDOLE TÉCNICA EN EL DESARROLLO DE LA EJECUCIÓN DE LAS OBRAS. LAS SUPERFICIES INDICADAS A CONTINUACIÓN ESTÁN CALCULADAS CONFORME AL DECRETO 218 / 2005 DE INFORMACIÓN AL CONSUMIDOR EN LA COMPRAVENTA Y ARRENDAMIENTO DE VIVIENDAS DE ANDALUCÍA.

B04



## BLOCK 4 COMO

### GF AND BASEMENT - AP4

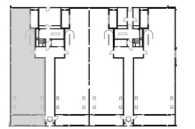
- 1 Master Bedroom + 2 Bedrooms  
- 3 Bathrooms + 2 Powder Rooms

<b>Interior Built Area</b> Sup. Construida Interior	<b>403,00 sqm</b>
<b>Interior Built Area Basement</b> Sup. Construida Interior Sótano	<b>242,16 sqm</b>
<b>Interior Built Area (Inc. Com. Areas)</b> Sup. Construida Interior (Inc. ZZ.CC.)	<b>414,37 sqm</b>
<b>Terrace Built Area</b> Superficie Construida Terraza	<b>27,95 sqm</b>
<b>Solarium Built Area</b> Superficie Construida Solárium	<b>0,00 sqm</b>
<b>Garden Built Area</b> Superficie Construida Jardín	<b>281,14 sqm</b>
<b>Total Built Area (Inc. Com. Areas)</b> Sup. Total Construida (Inc. ZZ.CC.)	<b>900,70 sqm</b>
<b>Areas according to R.D. 218/2005</b> Superficies según R.D. 218/2005	
<b>Net Area</b> Superficie Útil BOJA	<b>340,92 sqm</b>
<b>Built Area R.D.</b> Superficie Construida BOJA	<b>622,61 sqm</b>

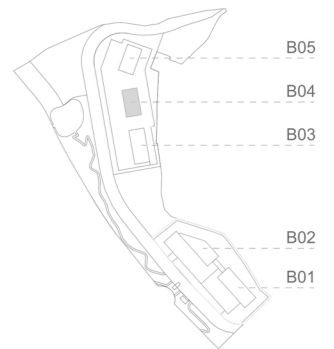
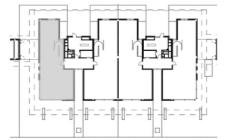
\* The areas in the drawing indicate net areas.  
Las superficies representadas en el plano son superficies útiles



GROUND FLOOR



BASEMENT



B04



THIS DOCUMENT IS INFORMATIVE IN NATURE AND MAY EXPERIENCE VARIATIONS DUE TO TECHNICAL REQUIREMENTS OF THE PROJECT. ALL FURNITURE, INCLUDING THE KITCHEN, IS MERELY INFORMATIONAL. DOOR SWINGS AND THE DISTRIBUTION OF SANITARY APPLIANCES ARE NOT BINDING. THE EXPRESSED SURFACES ARE APPROXIMATE, AND MAY EXPERIENCE MODIFICATIONS FOR TECHNICAL REASONS IN THE DEVELOPMENT OF THE EXECUTION OF THE WORKS. THE SURFACES INDICATED BELOW ARE CALCULATED IN ACCORDANCE WITH DECREE 218/2005 ON CONSUMER INFORMATION ON THE PURCHASE AND LEASING OF HOMES IN ANDALUCIA.

EL PRESENTE DOCUMENTO ES DE CARÁCTER INFORMATIVO Y PODRÁ EXPERIMENTAR VARIACIONES POR EXIGENCIAS TÉCNICAS DEL PROYECTO. TODO EL MOBILIARIO, INCLUIDO EL DE LA COCINA, ES MERAMENTE INFORMATIVO. LOS GIROS DE LAS PUERTAS Y LA DISTRIBUCIÓN DE APARATOS SANITARIOS NO SON VINCULANTES. LAS SUPERFICIES EXPRESADAS SON APROXIMADAS, PUDIENDO EXPERIMENTAR MODIFICACIONES POR RAZONES DE ÍNDOLE TÉCNICA EN EL DESARROLLO DE LA EJECUCIÓN DE LAS OBRAS. LAS SUPERFICIES INDICADAS A CONTINUACIÓN ESTÁN CALCULADAS CONFORME AL DECRETO 218 / 2005 DE INFORMACIÓN AL CONSUMIDOR EN LA COMPRAVENTA Y ARRENDAMIENTO DE VIVIENDAS DE ANDALUCÍA.