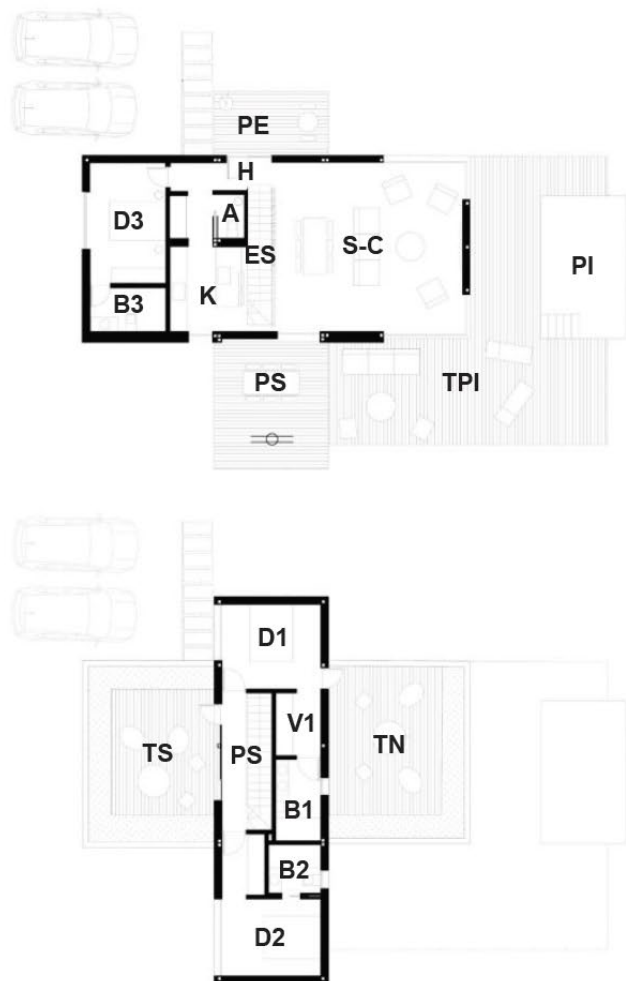




04. Plan of the property

Property Summary



SUPERFICIES ÚTILES

PE-Porche entrada	9.06 m2
H-Hall	8.11 m2
ES-Escaleras	1.83 m2
S-C-Salón-Comedor.	41.63 m2
PS-Porche salón	17.48 m2
K-Cocina.	8.42 m2
A-Aseo	1.34 m2
D3-Dormitorio 3.	11.40 m2
B3-Baño 3.	4.10 m2
TPI-Terraza piscina.	54.41 m2
PI-Piscina.	15.00 m2
PS-Pasillo	4.45 m2
D1-Dormitorio 1.	10.12 m2
V1-Vestidor 1.	3.35 m2
B1-Baño 1.	4.19 m2
D2-Dormitorio 2	12.12 m2
B2-Baño 2.	3.15 m2
TN-Terraza Norte	28.23 m2
TS-Terraza Sur	26.07 m2

Total útiles. 263.54 m2

Total construida. 315.60 m2

Total terrazas y porches. 135.25 m2